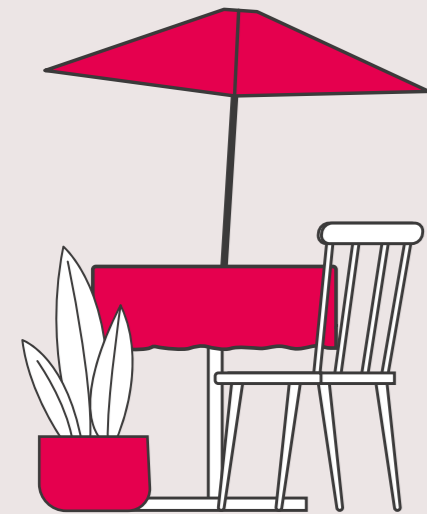


# Què he de tenir en compte amb la llicència de terrasses?



## L'horari d'instal·lació i d'ocupació de la terrassa és el següent:

- Instal·lació a partir de les 8 del matí.

### Estiu

- Del 15 de juny al 30 de setembre.
- De diumenge a dijous fins a les 23 h.
- Divendres, dissabtes i vigílies de festius: fins a les 24 h.

### Hivern

- De l'1 d'octubre al 14 de juny.
  - De diumenge a dijous fins a les 23 h.
- Divendres, dissabtes i vigílies de festius fins a les 24 h.

És obligatori exhibir el rètol acreditatiu de la llicència de terrassa i el rètol de "RESPECTEU EL DESCANS DELS VEÏNS I LES VEÏNES".

S'ha de vetllar, en el seu establiment i la terrassa, pel compliment de les normes de convivència per evitar molèsties al veïnat.

L'incompliment de les condicions de la llicència pot donar lloc a la retirada immediata de les taules i cadires pels agents de l'autoritat.

## Taules i cadires

Hauran d'instal·lar-se sense excedir els límits senyalitzats d'acord amb la llicència i s'ajustaran al **nombre màxim d'elements del plànol orientatiu** de la llicència, incloent-hi mobiliari auxiliar. No es permet apilar taules i cadires fora del perímetre autoritzat.

Un cop finalitzi l'ocupació diària hauran de traslladar les taules, cadires i la resta dels elements a l'interior del local preferentment.



## Neteja

Les persones titulars tenen l'obligació de mantenir la neteja de l'espai públic sobre el qual es desenvolupa la seva activitat.

S'han de netejar i mantenir en condicions adequades els cendrers. En cap cas es faran servir com a cendrers cubells, escocells, etc.



## Para-sols per a hostaleria

Desmuntables, amb alçada lliure mínima de 2,20 metres, s'hauran de recollir completament quan l'establiment romangui tancat.

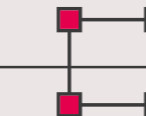
Només es permeten els tancats laterals en dos dels seus costats. Construïts amb material totalment transparent i sense finestres, només s'admeten unes bandes horitzontals opaques inferiors i superiors de 30 cm d'alçada màxima.

No es podran ancorar al terra excepte als carrers amb voreres d'amplada superior a 7 metres o en altres espais en què s'estableixi expressament i caldrà llicència específica.



## Mobiliari auxiliar

Tots els elements auxiliars com taulells, faristols, jardineres, torretes o qualsevol altre tipus d'element ornamental han de ser inclosos i autoritzats a la llicència, i han d'ubicar-se dins dels límits senyalitzats d'acord amb aquella.



## Jardineres

Només es poden instal·lar si estan reflectides en la llicència dins dels límits senyalitzats d'acord amb aquesta.

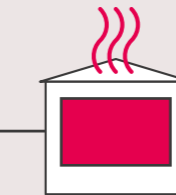
Es poden col·locar al llarg de la terrassa per preservar l'espai dels usuaris de la calçada, però no com a tancament lateral.

Les dimensions, màximes de 50 cm d'amplada per 50 cm d'alçada, i l'alçada total amb la planta serà d'1,80 m.



## Estufes

Les persones titulars hauran de presentar els certificats d'homologació i ubicar-los als plànols que presentin, i hauran de disposar d'extintors fàcilment accessibles. Estan expressament prohibides les estufes elèctriques.



Ja està obert el termini de sol·licitud de les llicències d'ocupació de la via pública per a la instal·lació de terrasses per a l'any 2024. En cas de voler instal·lar una terrassa tot l'any, la sol·licitud s'ha de realitzar abans del 15 de maig del 2024.

### Com es fa la sol·licitud?

S'ha de demanar **per instància** indicant les dades següents:

- Dades de la persona titular (en el cas de ser una empresa, també cal posar les dades de la persona representant).
- Dades de l'establiment (nom, llicència d'activitat, emplaçament amb referència cadastral i superfície del local).
- Els m<sup>2</sup> d'ocupació i la ubicació sol·licitada.
- El termini de l'ocupació (anual, semestral o trimestral). En el cas de ser trimestral o semestral, cal especificar els mesos que han de ser consecutius i sempre dins de l'any 2024.

### On s'ha de fer?

• **Les persones jurídiques titulars** ho han de fer obligatòriament a través de la seu electrònica ([seuelectronica.viladecans.cat](http://seuelectronica.viladecans.cat)), mitjançant el tràmit específic: "**Permis per instal·lar taules i cadires a la via pública (terrasses)**".

• **Les persones físiques titulars** ho poden fer a través de la seu electrònica o presencialment a l'oficina Viladecans Informació, ubicada a la plaça d'Europa, núm. 7, sol·licitant cita prèvia ([viladecans.cat/citaprevia](http://viladecans.cat/citaprevia)), mitjançant el formulari que podeu trobar al tràmit específic de la seu electrònica:

### "Permis per instal·lar taules i cadires a la via pública (terrasses)", o que us podran facilitar a la mateixa oficina.

Per al 2024, l'Ajuntament manté els mateixos preus de la taxa d'ocupació que l'any passat:

- |   |         |
|---|---------|
| • Per cada m <sup>2</sup> i any d'ocupació (quota anual)        | 36,00 € |
| • Per cada m <sup>2</sup> i mesos d'ocupació (quota semestral)  | 31,50 € |
| • Per cada m <sup>2</sup> i mesos d'ocupació (quota trimestral) | 21,00 € |

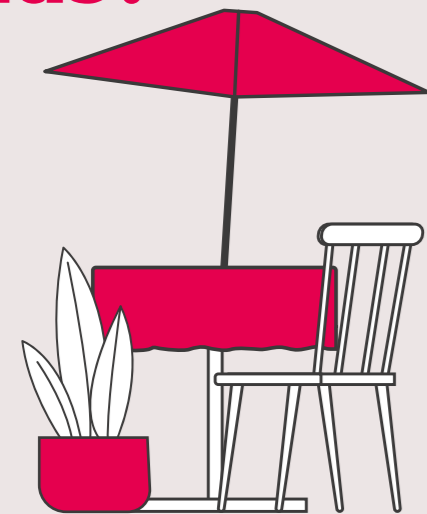
### Recorda que:

- Per tramitar la sol·licitud, és imprescindible haver pagat la taxa corresponent de l'any 2023 si escau.
- Cal exhibir en un lloc visible des de l'exterior, a l'alçada dels ulls, el cartell identificatiu de la llicència, imprès a color, mida A5/A4 (que es lliurarà una vegada obtinguda la llicència perquè es pugui imprimir, i amb opció de recollir-ho a les oficines d'Espai Públic previ contacte mitjançant correu electrònic ([terrasses@viladecans.cat](mailto:terrasses@viladecans.cat))).
- És obligatori complir un seguit de mesures que s'incorporaran a la llicència per evitar problemes de convivència.

També t'informem que, a partir del 16 de maig del 2024, posarem en marxa una campanya enfocada a millorar la situació de les terrasses al nostre municipi. Aquesta iniciativa té com a objectiu principal el control i la regularització de les terrasses, amb la finalitat de millorar la convivència i l'estètica del nostre entorn.

Si tens algun dubte, t'atendrem en el telèfon 93 635 18 01 de dilluns a divendres, de 9 a 14 hores, o en l'adreça electrònica [terrasses@viladecans.cat](mailto:terrasses@viladecans.cat).

# ¿Qué he de tener en cuenta respecto a la licencia de terrazas?



## El horario de instalación y de ocupación de la terraza es el siguiente:

- Instalación a partir de las 8 de la mañana.

### Verano

- Del 15 de junio al 30 de septiembre.
- De domingo a jueves hasta a las 23 h.
- Viernes, sábado y vigilias de festivos: hasta las 24 h.

### Invierno

- Del 1 de octubre al 14 de junio.
  - De domingo a jueves hasta las 23 h.
- Viernes, sábados y vigilias de festivos hasta las 24 h.

Es obligatorio exhibir el letrero acreditativo de la licencia de terraza y el letrero de "RESPETEN EL DESCANSO DE LOS VECINOS Y LAS VECINAS".

Tienen que velar, en su establecimiento y en la terraza, por el cumplimiento de las normas de convivencia para evitar molestias a los vecinos.

El incumplimiento de las condiciones de la licencia puede dar lugar a la retirada inmediata de las mesas y sillas por los agentes de la autoridad.

## Mesas y sillas

Tendrán que instalarse sin exceder los límites señalizados de acuerdo con la licencia y se ajustarán al **número máximo de elementos del plano orientativo** de la licencia, incluyendo mobiliario auxiliar. No se permite hacer acopio de mesas y sillas fuera del perímetro autorizado.

Una vez finalizada la ocupación diaria se tendrán que trasladar las mesas, sillas y el resto de elementos al interior del local preferentemente.

## Limpieza

Las personas titulares tienen la obligación de mantener la limpieza del espacio público sobre el que se desarrolla la actividad.

Se tienen que limpiar y mantener en condiciones adecuadas los ceniceros. En ningún caso se utilizarán como ceniceros, cubos, alcorques, etc.

## Sombrillas para hostelería

Desmontables, con una altura libre mínima de 2,20 metros, se tendrán que recoger completamente cuando el establecimiento permanezca cerrado.

Sólo están permitidos los cerramientos laterales en dos de sus lados. Construidos con material totalmente transparente y sin ventanas, y sólo se admiten unas bandas horizontales opacas inferiores y superiores de unos 30 cm de altura máxima.

No se podrán anclar al suelo, excepto en las calles y aceras de ancho superior a 7 metros o en otros espacios en los cuales se establece expresamente y que dispongan de licencia específica.

## Mobiliario auxiliar

Todos los elementos auxiliares como barras, atriles, jardineras, torretas o cualquier otro tipo de elementos ornamentales tienen que estar incluidos y autorizados en la licencia, y han de ubicarse dentro de los límites señalizados de acuerdo con la misma.

## Jardineras

Sólo se pueden instalar si están reflejadas en la licencia dentro de los límites pintados señalizados de acuerdo con la licencia.

Se pueden colocar a lo largo de la terraza para preservar el espacio de los usuarios de la calzada, pero no como cerramiento lateral.

Las dimensiones, máximas de 50 cm de ancho por 50 cm de alto, y la altura total con la planta será de 1,80 m.

## Estufas

Las personas titulares tendrán que presentar los certificados de homologación y ubicarlas en los planos que presenten y tendrán que disponer de extintores fácilmente accesibles. Están expresamente prohibidas las estufas eléctricas.

de la sede electrónica: "**Permiso para instalar mesas y sillas en la vía pública (terrazas)**", o que os podrán facilitar en la misma oficina.

Para 2024, el Ayuntamiento mantiene los mismos precios de la tasa de ocupación que el año pasado:

- Por cada m<sup>2</sup> y año de ocupación (cuota anual) 36,00 €
- Por cada m<sup>2</sup> y meses de ocupación (cuota semestral) 31,50 €
- Por cada m<sup>2</sup> y meses de ocupación (cuota trimestral) 21,00 €

### Recuerda que:

• Para tramitar la solicitud, es imprescindible haber pagado la tasa correspondiente del año 2023 si procede.

• Hay que exhibir en un lugar visible desde el exterior, a la altura de los ojos, el cartel identificativo de la licencia, impreso a color, tamaño A5/A4 (que se entregará una vez obtenida la licencia para que se pueda imprimir, y con opción de recogerlo en las oficinas de Espai Públic previo contacto mediante correo electrónico (terrasses@viladecans.cat)).

• Es obligatorio cumplir una serie de medidas que se incorporarán a la licencia para evitar problemas de convivencia.

También te informamos que, a partir del 16 de mayo de 2024, pondremos en marcha una campaña enfocada a mejorar la situación de las terrazas en nuestro municipio. Esta iniciativa tiene como objetivo principal el control y la regularización de las terrazas, con el fin de mejorar la convivencia y la estética de nuestro entorno.

Si tienes alguna duda, te atenderemos en el teléfono 93 635 18 01 de lunes a viernes, de 9 a 14 horas, o en el correo electrónico **terrasses@viladecans.cat**.