

**Avanç de Planejament. Modificació de PGM**

**Plànols**



--- límit àmbit

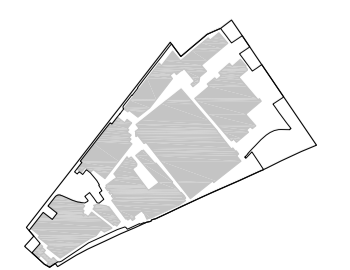
AJUNTAMENTS de GAVÀ i VILADECANS  
**Parc empresarial ROCA**



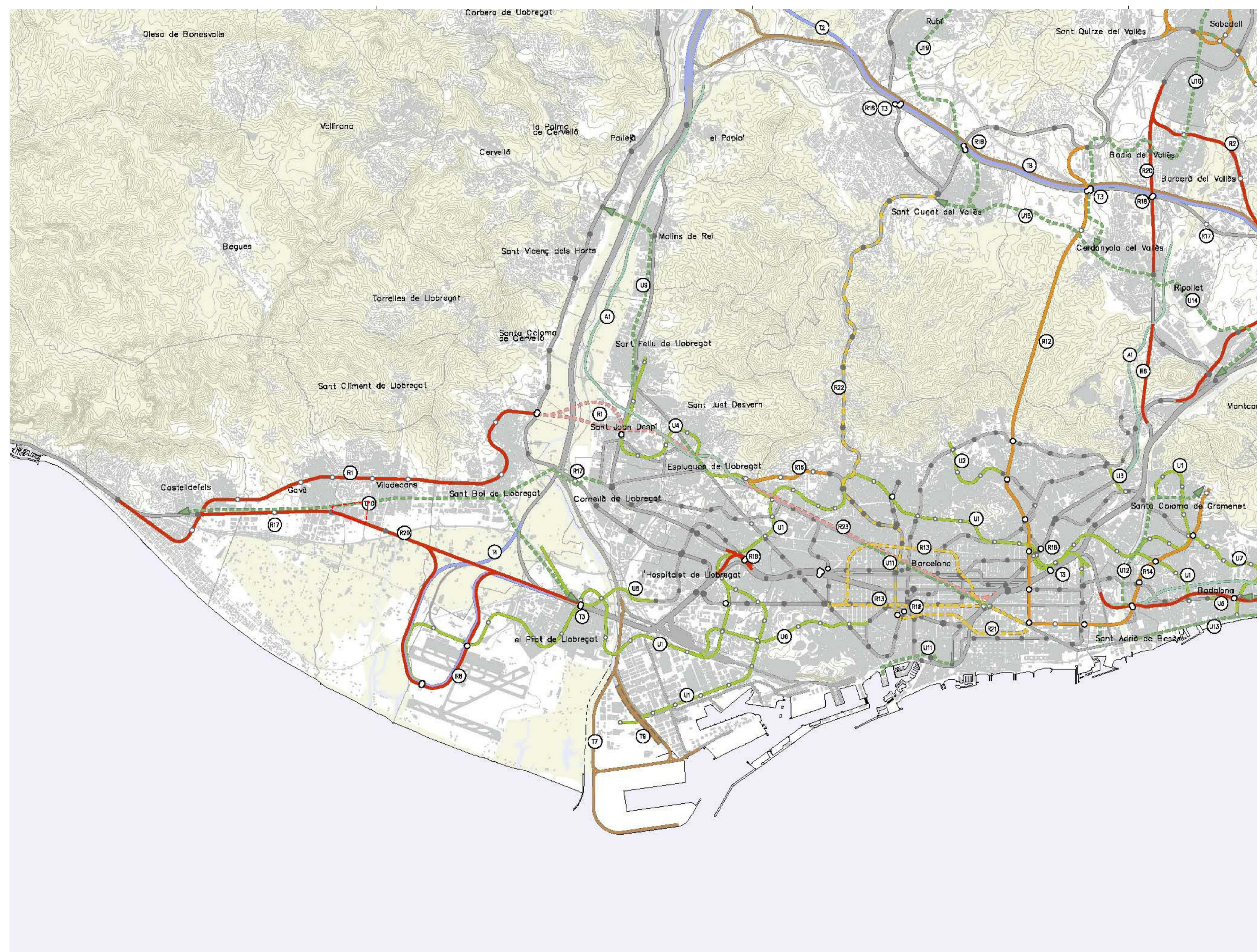
Modernització i remodelació de l'àrea industrial  
**AVANÇ DE PLANEJAMENT. Modificació de PGM**

**1. Encaix territorial**  
**Infraestructures de mobilitat del PTMB**

Enric Soria / Joan Ignasi Quintana i Miquel Corominas (CCRS), arquitectes  
 M<sup>a</sup> Àngels Gil-Vernet, advocat; MCRIT, enginyeria



Escala: 1/20.000 (A1), 1/40.000 (A3)  
 estiu 2017 0 200 400 1.000



- I. LÍNIES FERROVIÀRIES INTERREGIONALS**  
Xarxa d'altres prestacions - Xarxa de mercaderies
- T1 Nova línia Transversal Ferroviària: connexió Igualada - Barcelona
  - T2 Ramal Vallès d'alta velocitat: Castellbisbal - Mollet
  - T3 Noves estacions a la xarxa d'altres prestacions
  - T4 Nou ramal a l'aeroport del Prat de la línia d'alta velocitat
  - T5 Nova línia de mercaderies Tarragona - Castellbisbal
  - T6 Nova línia de mercaderies Mollet - Maçanet de la Selva
  - T7 Nou accés ferroviari de mercaderies al port de Barcelona
  - T8 Nova línia de mercaderies Castellbisbal - Mollet
  - T9 Noves estacions intermodals de mercaderies
- II. LÍNIES DE RODALIES**  
Xarxa de Rodalia, FGC i tren-tramvia
- R1 Nova línia Sant Joan Despí - Castelldefels
  - R2 Nova Línia Orbital Ferroviària
  - R3 Desdoblament i millores de traçat de la línia Barcelona - Vic
  - R4 Traslíat de la línia del Maresme entre Barcelona i Mataró
  - R5 Desdoblament i variants de la línia del Maresme entre Arenys de Mar i Maçanet de la Selva
  - R6 Millores de traçat a la línia Barcelona - Manresa
  - R7 Traslíat de la línia de Rodalia a Martorell
  - R8 Nou accés de la xarxa de Rodalia a l'Aeroport del Prat
  - R9 Desdoblament de la línia Papiol - Mollet entre Santa Perpètua de la Mogoda i Mollet
  - R10 Ferllongament de la línia d'FGC fins a Matadepera
  - R11 Ferllongament de la línia d'FGC fins a Castellar del Vallès
  - R12 Nova línia d'FGC Barcelona - Vallès pel Túnel d'Horta
  - R13 Nova connexió PL Espanya - Poblenou de la línia Llobregat - Anoia d'FGC
  - R14 Ferllongament de la línia d'FGC Llobregat - Anoia: Barcelona (Poblenou) - Santa Coloma de Gramenet
  - R15 Desviament de la línia d'FGC entre Martorell i Abrera
  - R16 Ferllongament de la línia L-6 d'FGC
  - R17 Noves estacions sobre línies existents de la rodalia o d'FGC
  - R18 Nous intercanviadors sobre línies existents
  - R19 Interconnexió de les línies ferroviàries Barcelona - Vic i Barcelona - Girona
  - R20 Ampliació del nombre de vies existents
  - R21 Connexió de les línies d'FGC del Vallès entre PL Catalunya i Poblenou
  - R22 Mesures de millora de la capacitat i la velocitat de la línia d'FGC entre Barcelona i Sant Cugat del V.
  - R23 Tercer túnel de Rodalia a Barcelona
- Xarxa de tren-tramvia**
- T24 Nova línia de tren - tramvia Sabadell - Granollers
  - T25 Conversió a tren-tramvia del ferrocarril entre Martorell i Igualada
- III. TRANSPORT URBÀ**  
Xarxa de metro
- U1 Nova línia 9 del metro
  - U2 Ferllongament de la línia 5 del metro
  - U3 Ferllongament nord de la línia 3 del metro
  - U4 Ferllongament sud de la línia 3 del metro
  - U5 Ferllongament nord de la línia 2 del metro
  - U6 Ferllongament sud de la línia 2 del metro
  - U7 Ferllongament nord de la línia 1 del metro
  - U8 Ferllongament sud de la línia 1 del metro
- Xarxa de tramvia o plataformes reservades d'autobús**
- U9 Connexió Sant Feliu de Llobregat - Molins de Rei - Quatre Camins
  - U10 Connexió eix C-245 Castelldefels - Cornellà
  - U11 Connexió Trambaix - Trambesòs i altres perllongaments a Barcelona
  - U12 Connexió Sant Adrià de Besòs - Santa Coloma de Gramenet
  - U13 Connexions a Badalona
  - U14 Connexió Montcada i Reixac - Ripolllet - Cerdanyola del Vallès - UAB
  - U15 Connexió Sant Cugat del Vallès - Cerdanyola del Vallès
  - U16 Connexió UAB - Badia del Vallès - Barberà del Vallès - Sabadell
  - U17 Connexió de l'eix de la Riera de Caldes
  - U18 Connexió Les Fonts - Terrassa
  - U19 Connexió Sant Cugat del Vallès - Rubí - Les Fonts
- IV. XARXA VIÀRIA**
- A1 Noves Plataformes BUS - VAO
- TIPUS D'INFRAESTRUCTURA**
- Xarxa d'altres prestacions
  - Xarxa exclusiva per a mercaderies
  - Xarxa de Rodalies
  - Xarxa de Rodalies - Alternatives a estudiar
  - Xarxa d'FGC
  - Xarxa d'FGC - Alternatives a estudiar
  - Xarxa de tren - tramvia
  - Xarxa de Metro
  - Connexions de Tramvia o d'Autobús en plataforma reservada
  - Plataformes BUS - VAO
  - Xarxa ferroviària existent
  - Xarxa ferroviària en desús

--- límit àmbit

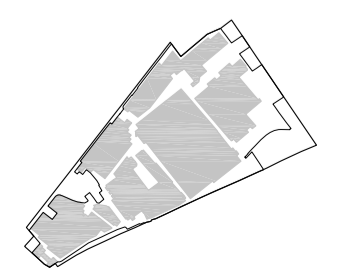
AJUNTAMENTS de GAVÀ i VILADECANS  
**Parc empresarial ROCA**

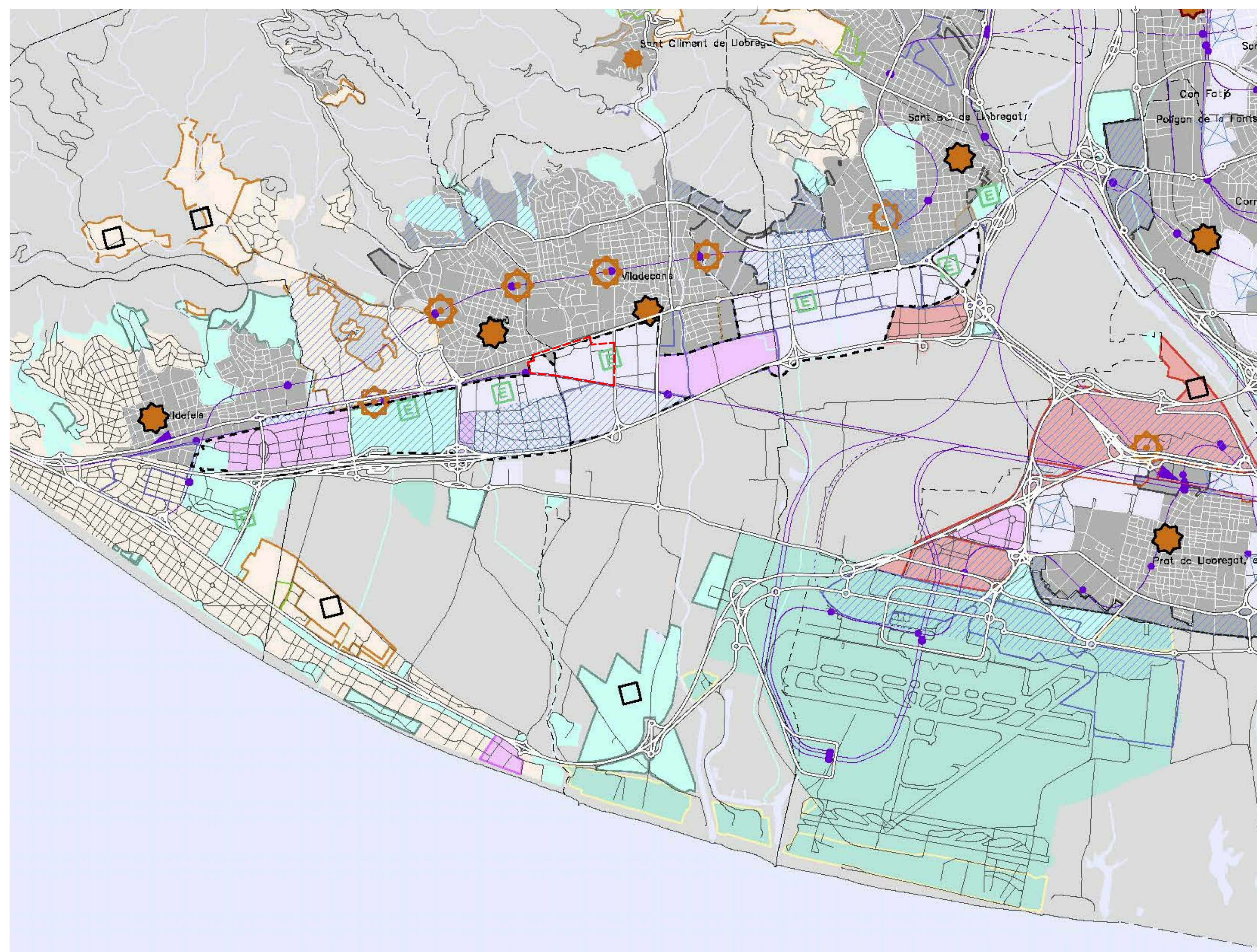


Modernització i remodelació de l'àrea industrial  
**AVANÇ DE PLANEJAMENT. Modificació de PGM**  
2. Pla Territorial Metropolità de Barcelona  
Infraestructures de mobilitat

Enric Soria / Joan Ignasi Quintana i Miquel Corominas (CCRS), arquitectes  
M<sup>a</sup> Àngels Gil-Vernet, advocat; MCRIT, enginyeria

Escala: 1/50.000 (A1), 1/100.000 (A3)  
estiu 2017





**INFORMACIÓ DE BASE**

**Tipologies de teixits**

- Nuclis urbans i les seves extensions  
Amb capacitat de desenvolupament
- Àrees especialitzades residencials  
Amb capacitat de desenvolupament
- Àrees especialitzades industrials  
Amb capacitat de desenvolupament
- Àrees especialitzades terciàries  
Amb capacitat de desenvolupament
- Àrees especialitzades d'infraestructures  
Amb capacitat de desenvolupament
- Àrees especialitzades d'equipaments, parcs i altres sistemes  
Amb capacitat de desenvolupament
- Àrees especialitzades d'equipaments exterius  
Amb capacitat de desenvolupament
- Àrees especialitzades d'ús mixt  
Amb capacitat de desenvolupament

**Sectors en sol urbà (AMB)**

- Residencial en desenvolupament
- de caràcter mixt en desenvolupament
- sectors d'activitat en desenvolupament
- planejats sense desenvolupament
- altres propostes de sectors

**ESTRATÈGIES URBANES**

**Contorns urbans intermunicipals**

- Centres urbans
- Àrees de transformació urbana d'interès metropolità
- Àrees d'extensió urbana d'interès metropolità
- Noves centralitats urbanes
- Àrees especialitzades residencials a reestructurar
- Àrees especialitzades industrials a transformar
- Àrees especialitzades industrials a consolidar i equipar

**Àmbits de reforçament nodal metropolità**

- Àrees urbanes de desenvolupament nodal
- Expos urbanes de desenvolupament nodal
- Àrees urbanes de polarització

**Estratègies per nuclis urbans**

- Creixement mitjà
- Creixement moderat
- Millora urbana i completió
- Manteniment del caràcter rural

**Estratègies per àrees especialitzades**

- Reducció/extinció
- Localització equipaments

**INFRAESTRUCTURES**

- Infraestructura viària
- Infraestructura ferroviària  
(Traçats i enllaços indicatius)

--- límit àmbit

AJUNTAMENTS de GAVÀ i VILADECANS  
**Parc empresarial ROCA**



Modernització i remodelació de l'àrea industrial  
**AVANÇ DE PLANEJAMENT. Modificació de PGM**

3. Pla Territorial Metropolità de Barcelona  
Sistema urbà. Estratègies urbanes

Enric Soria / Joan Ignasi Quintana i Miquel Corominas (CCRS), arquitectes  
M<sup>a</sup> Àngels Gil-Vernet, advocadessa; MCRT, enginyeria

Escala: 1/20.000 (A1), 1/40.000 (A3)  
estiu 2017



<b>EQUIPMENTS</b>	<b>DOTACIONS</b>	<b>MOBILITAT</b>
Equipaments sanitaris	Dotacions comercials	Infraestructura ferroviària
Equipaments docents	Dotacions alimentàries	Autopistes / autovies
Equipaments culturals i associatius	Dotacions recreatives	Vari estructurant primari segons PTMB 2010
Equipaments esportius	Oficines	
Equipaments administratius	Hotels	

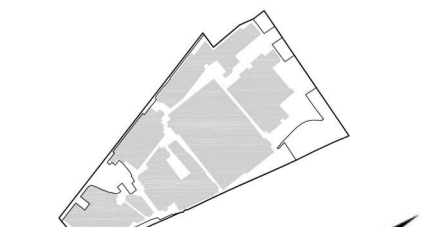
**AJUNTAMENTS de GAVÀ i VILADECANS**  
**Parc empresarial ROCA**

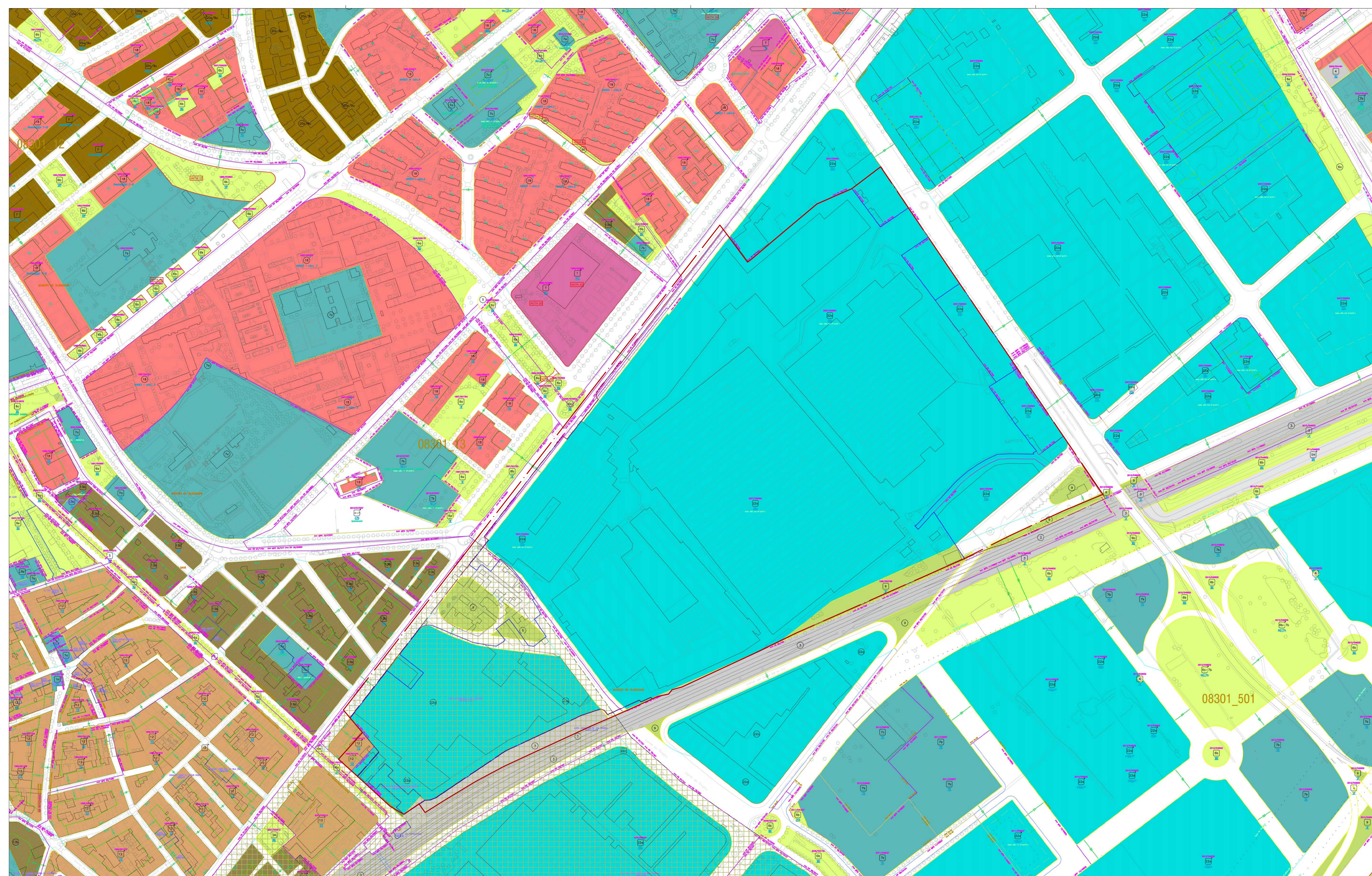


**Modernització i remodelació de l'àrea industrial**  
**AVANÇ DE PLANEJAMENT. Modificació de PGM**  
**4. Centralitats urbana i metropolitana**  
**Estat actual**

Enric Soría / Joan Ignasi Quintana i Miquel Corominas (CCRS), arquitectes  
 M<sup>a</sup> Angels Gil-Vernet, advocada; MCRIT, enginyeria

Escala: 1/10.000  
 estiu 2017 0 100 250 500



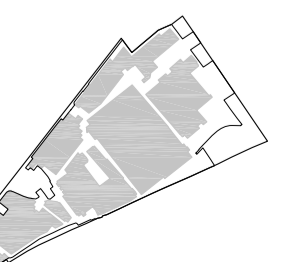


AJUNTAMENTS de GAVÀ i VILADECANS  
**Parc empresarial ROCA**



Modernització i remodelació de l'àrea industrial  
**AVANÇ DE PLANEJAMENT. Modificació de PGM**  
 5. Planejament vigent

Eric Soria / Joan Ignasi Quintana i Miquel Corominas (CCRS), arquitectes  
 M<sup>e</sup> Àngels Gil-Vernet, advocat; MCRIT, enginyeria



Escala: 1/2.000 (A1), 1/4.000 (A3)  
 estiu 2017 0 20 40 100



Baxi Calefaccion

- pb - pb+2
  - pb+3 - pb+6
  - pb+7 - pb+10
  - >pb+11
  - equipaments
  - edificis industrials
- límit àmbit
  - límit propietat Roca

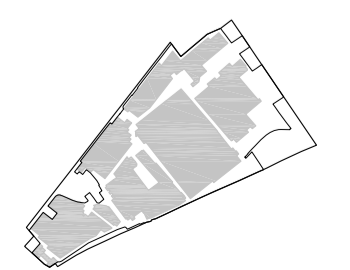
AJUNTAMENTS de GAVÀ i VILADECANS  
**Parc empresarial ROCA**



Modernització i remodelació de l'àrea industrial  
**AVANÇ DE PLANEJAMENT. Modificació de PGM**  
 6. Estat actual fàbrica ROCA

Eric Soria / Joan Ignasi Quintana i Miquel Corominas (CCRS), arquitectes  
 M<sup>e</sup> Àngels Gil-Vernet, advocat; MCRIT, enginyeria

Escala: 1/2.000 (A1), 1/4.000 (A3)  
 estiu 2017





- |                                     |                        |  |
|-------------------------------------|------------------------|--|
| <b>EQUIPAMENTS</b>                  | <b>DOTACIONS</b>       | <b>MOBILITAT</b>                           |
| Equipaments sanitaris               | Dotacions comercials   | Infraestructura ferroviària                |
| Equipaments docents                 | Dotacions alimentàries | Autopistes / autopistes                    |
| Equipaments culturals i associatius | Dotacions recreatives  | Vari estructurant primari segons PTMB 2010 |
| Equipaments esportius               | Oficines               |  |
| Equipaments administratius          | Hotels                 |  |

**AJUNTAMENTS de GAVÀ i VILADECANS**  
**Parc empresarial ROCA**

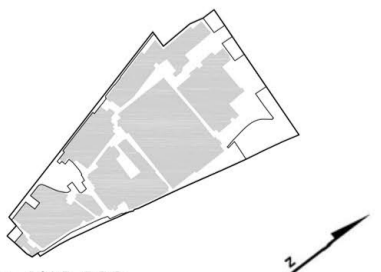


**Modernització i remodelació de l'àrea industrial**  
**AVANÇ DE PLANEJAMENT. Modificació de PGM**

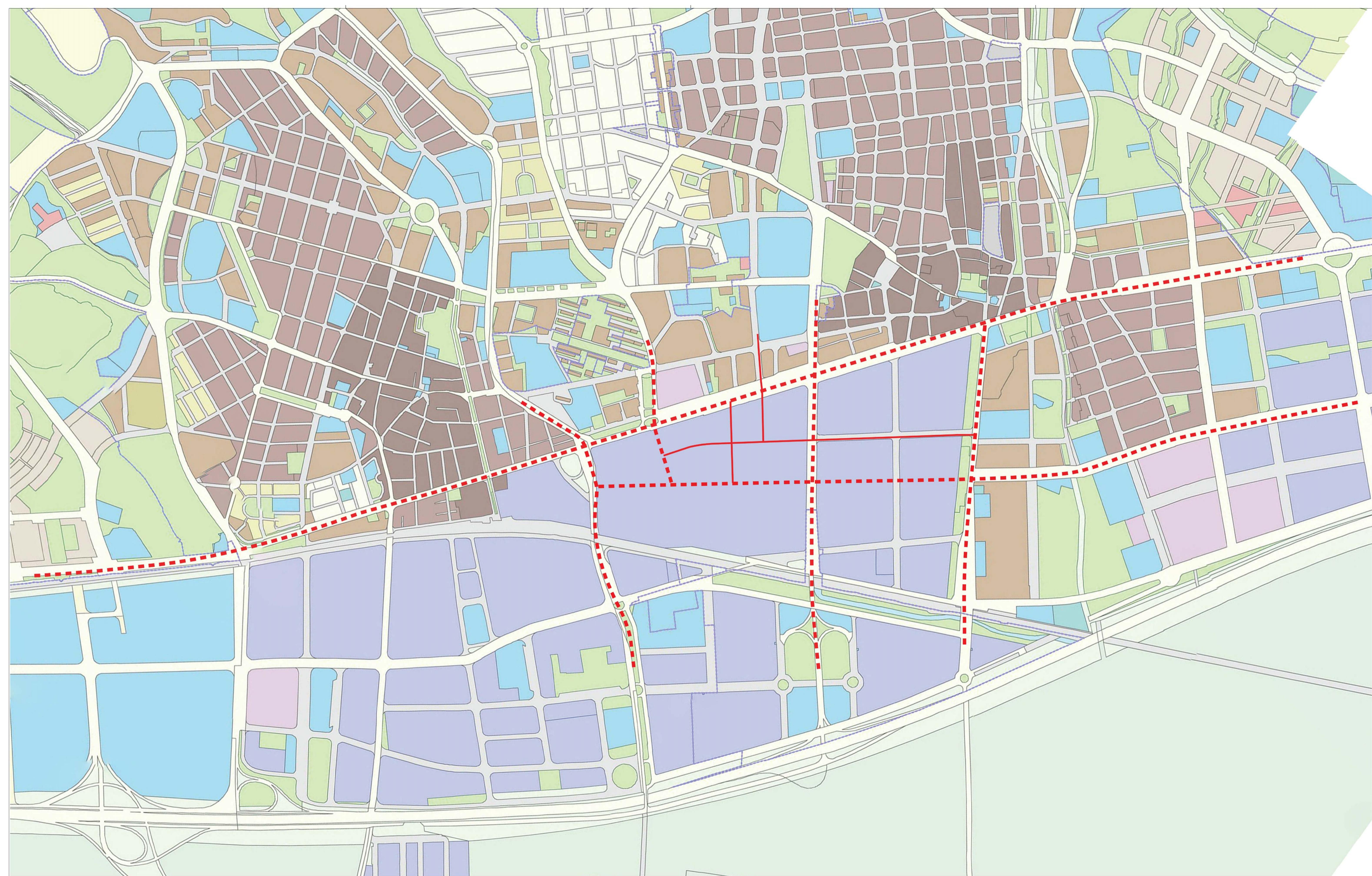
**7. Centralitats urbana i metropolitana**  
**Proposta**

Enric Soria / Joan Ignasi Quintana i Miquel Corominas (CCRS), arquitectes  
 M<sup>a</sup> Angels Gil-Vernet, advocada; MCRIT, enginyeria

Escala: 1/10.000  
 0 100 250 500







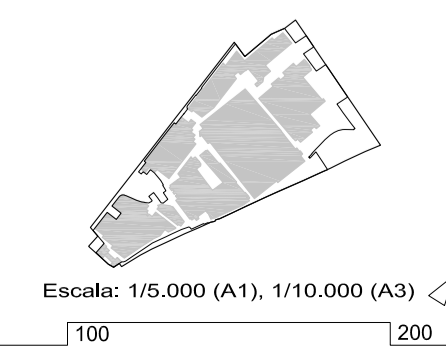
<b>SECTORS DE PLANEJAMENT</b>		<b>QUALIFICACIONS</b>		<b>SISTEMES</b>		<b>SOL URBÀ</b>			
- - - - - Límit de sector de desenvolupament		SX Viari		SH Hidrogràfic		SA Aeroportuari		SD Habitatge d'ocupació pública	
..... Límit de sector transversal		SX0, SX1 Eixos estructurants		SC Costaner		SP Portuari		SE Equipaments	
		SX2, SX3		SV Espais lliures, zones verdes		SS Protecció		ST Serveis tècnics i ambientals	
		SF Ferroviari						R1 Nucli antic	
								R2 Urbà tradicional	
								R3 Ordenació tancada	
								A1 Industrial	
								A2 Serveis	
								A3 Logística	
								R4 Ordenació oberta	
								R5 Cases agrupades	
								R6 Cases aïllades	
								M1 Transformació	
								M2 Conservació	
								M3 Mixtos	

AJUNTAMENTS de GAVÀ i VILADECANS  
**Parc empresarial ROCA**



Modernització i remodelació de l'àrea industrial  
**AVANÇ DE PLANEJAMENT. Modificació de PGM**  
**8. Proposta. Encaix urbà**

Enric Soria / Joan Ignasi Quintana i Miquel Corominas (CCRS), arquitectes  
 M<sup>a</sup> Àngels Gil-Vernet, advocat; MCRIT, enginyeria estiu 2017





AJUNTAMENTS de GAVÀ i VILADECANS  
**Parc empresarial ROCA**



Modernització i remodelació de l'àrea industrial  
**AVANÇ DE PLANEJAMENT. Modificació de PGM**

9. Estructura urbana. Circulació rodada

Enric Soria / Joan Ignasi Quintana i Miquel Corominas (CCRS), arquitectes  
M<sup>a</sup> Àngels Gil-Vernet, advocat; MCRIT, enginyeria



Escala: 1:2.000 - 1:4.000

estiu 2017 0 20 40 100