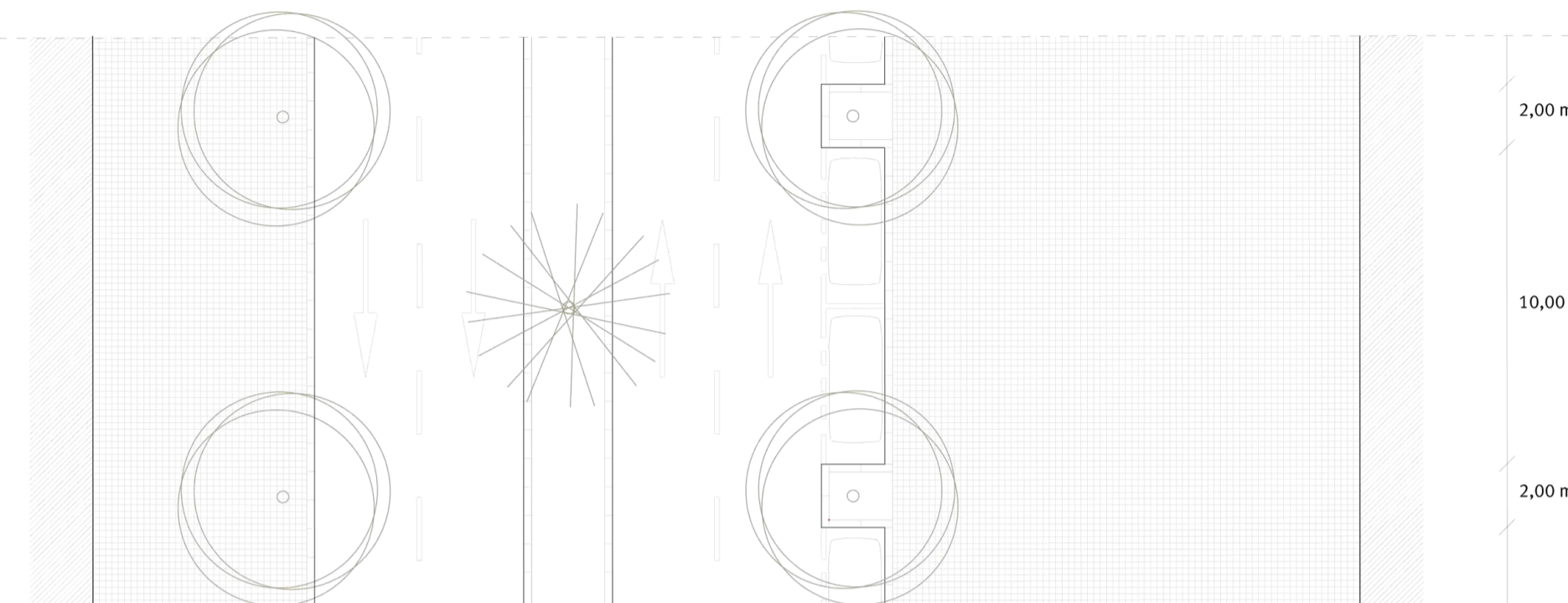
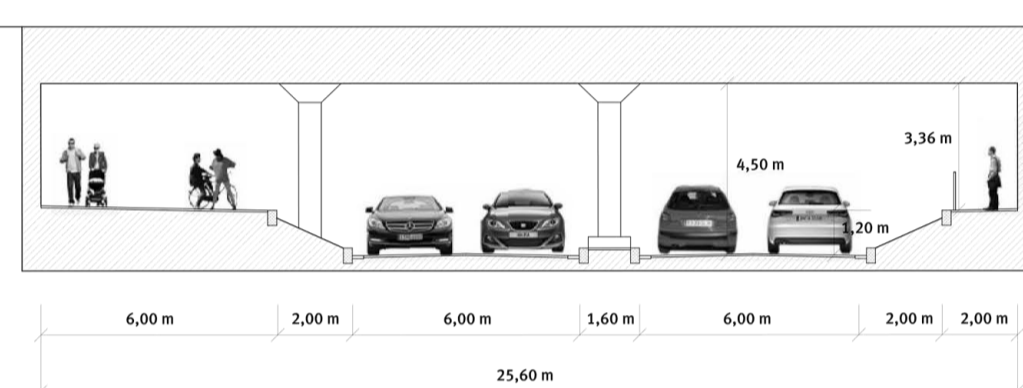


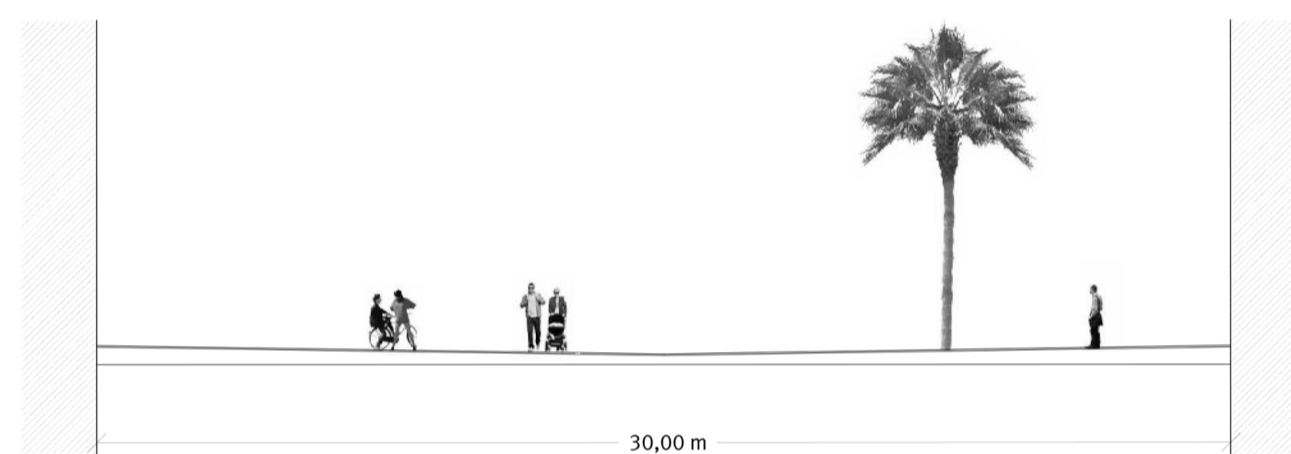
6_Aparcament
opcional. Secció



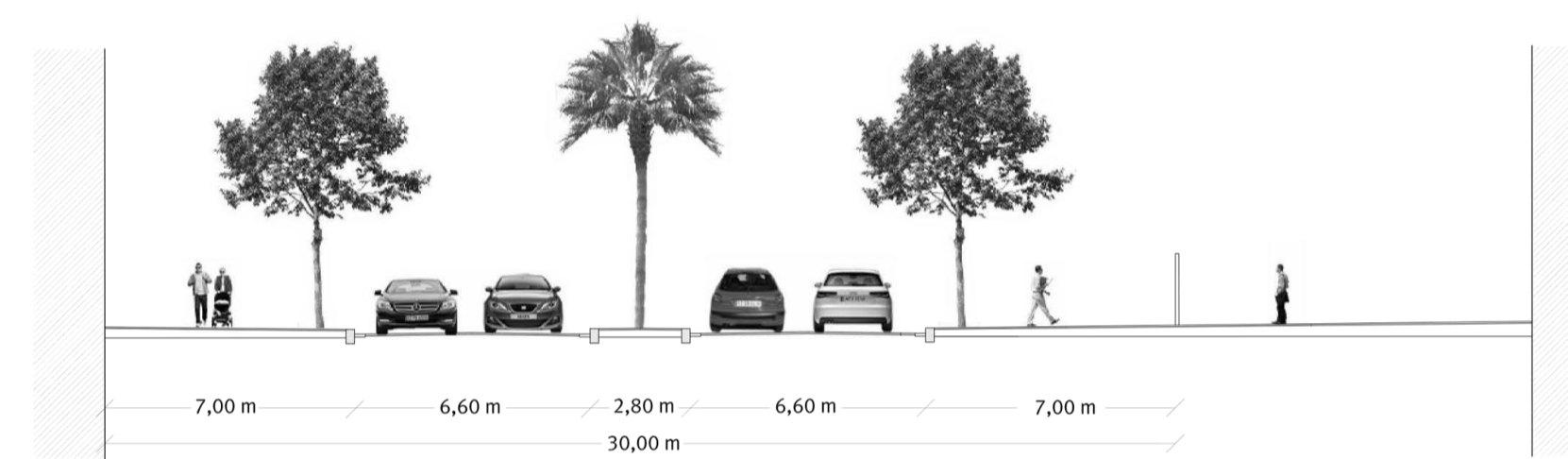
6_Aparcament
opcional. Planta



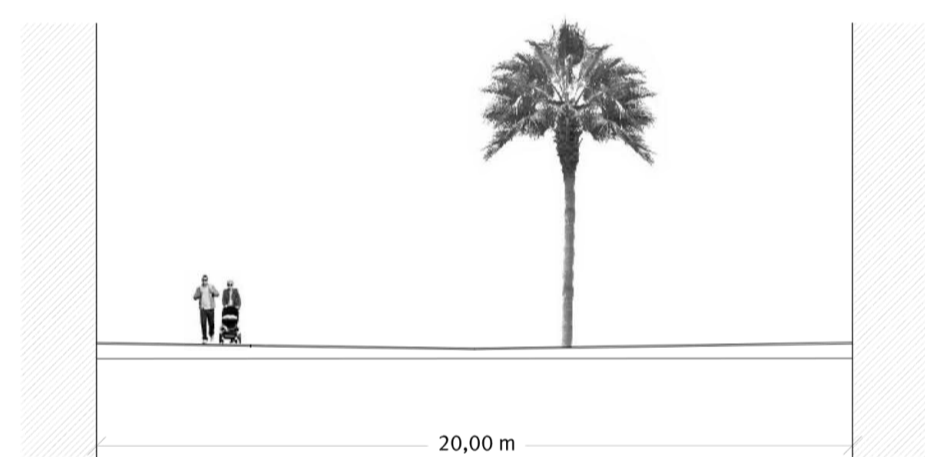
Pas inferior



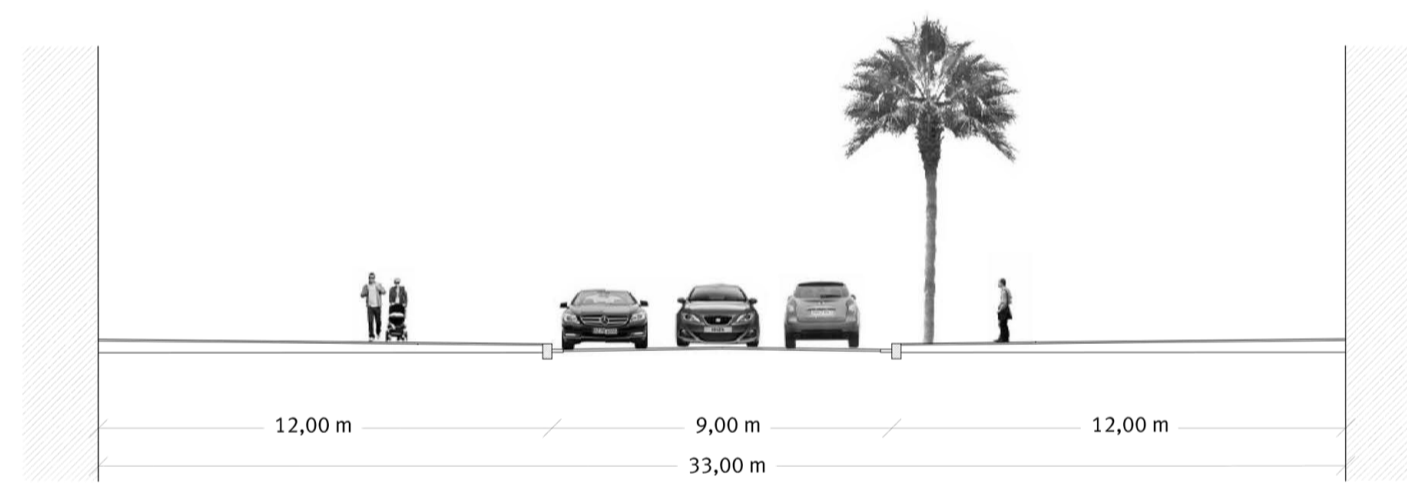
4



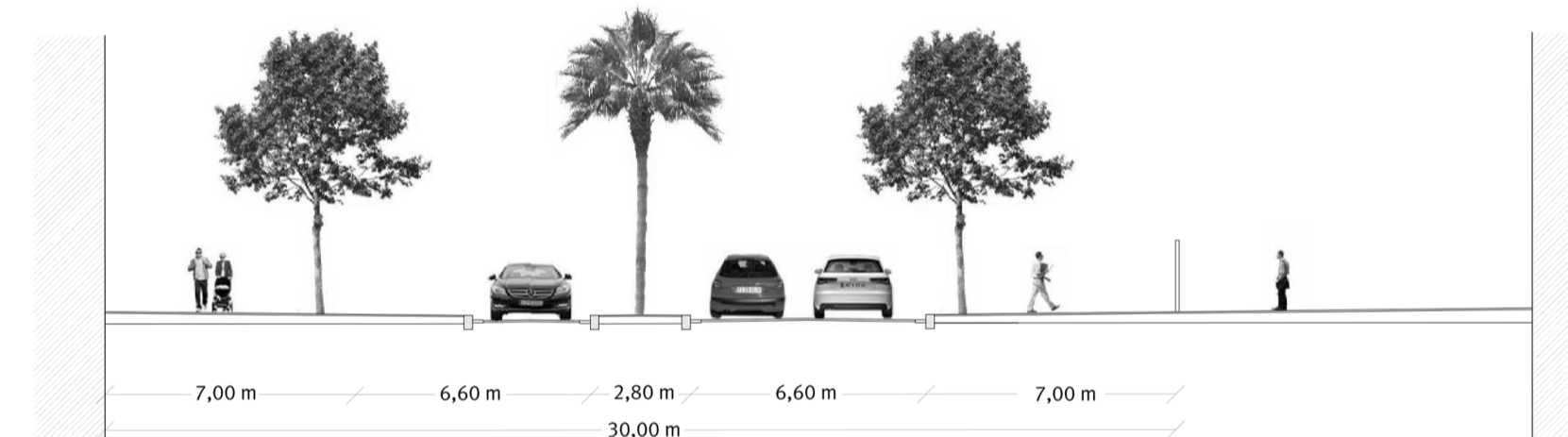
7



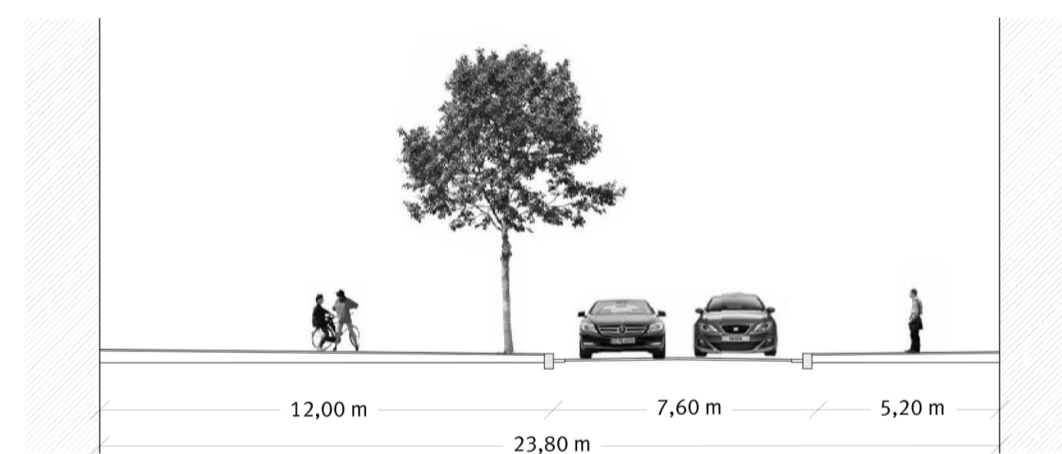
1



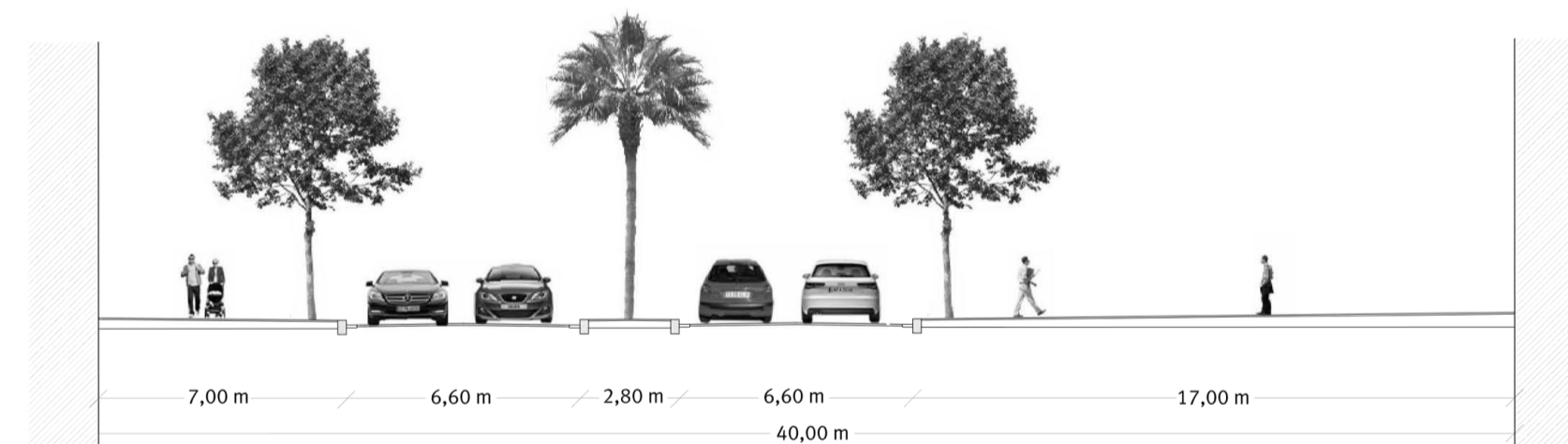
5



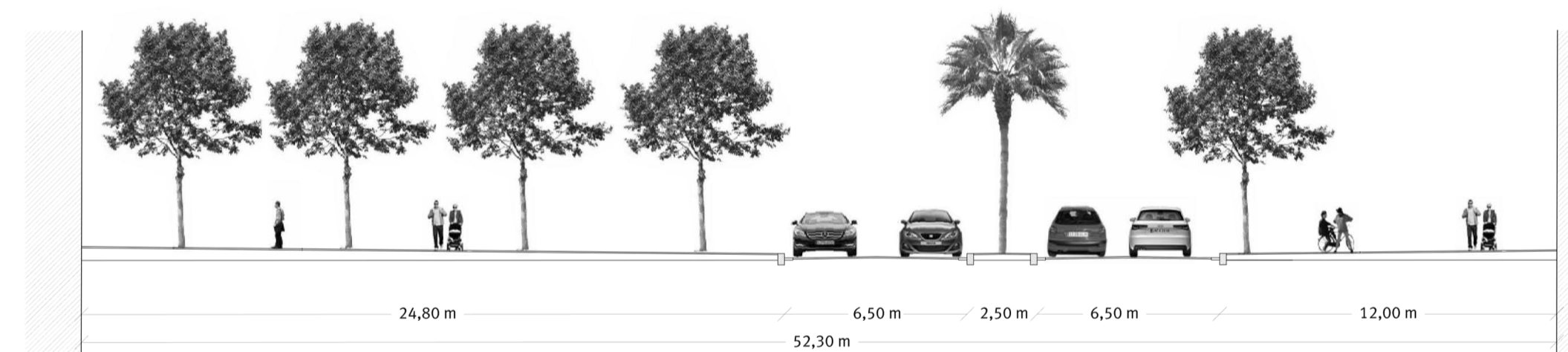
8



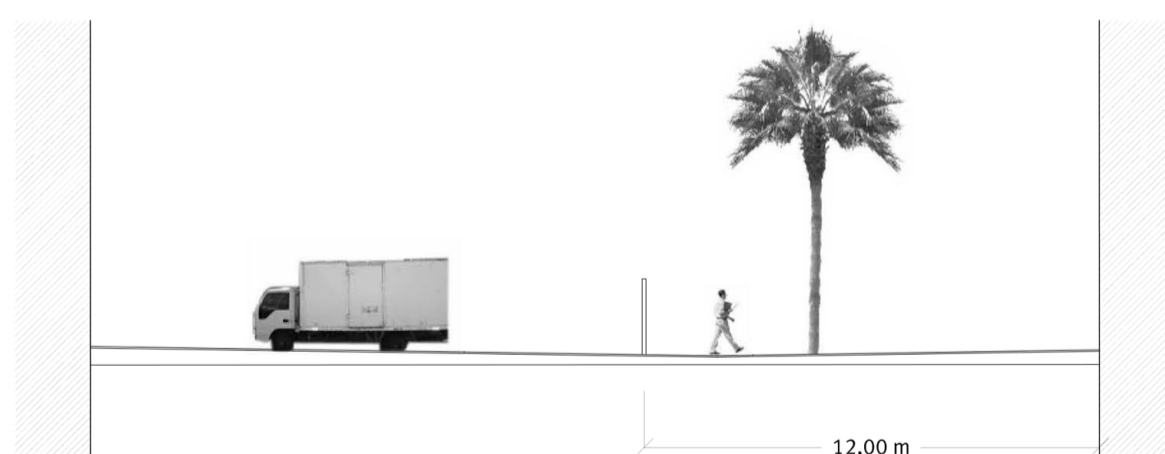
2



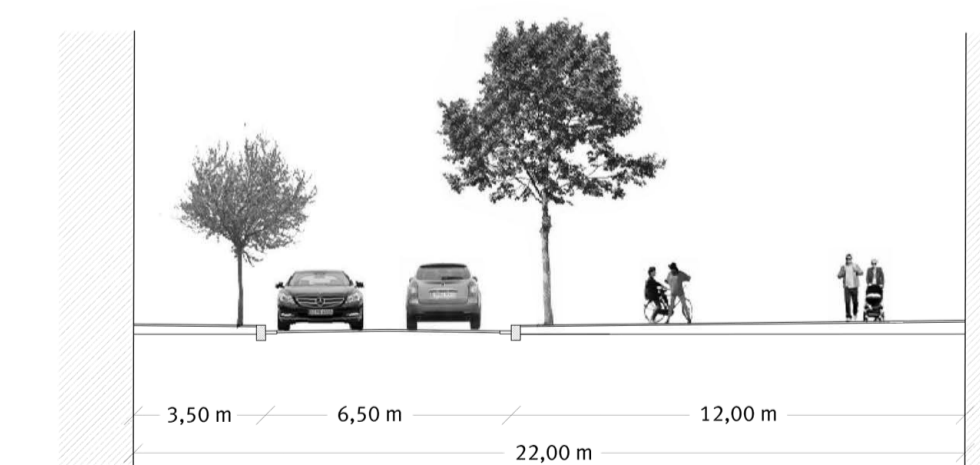
6



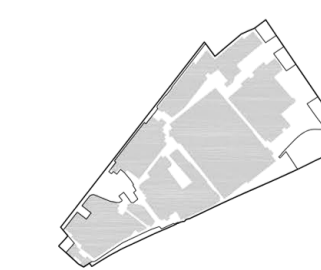
9

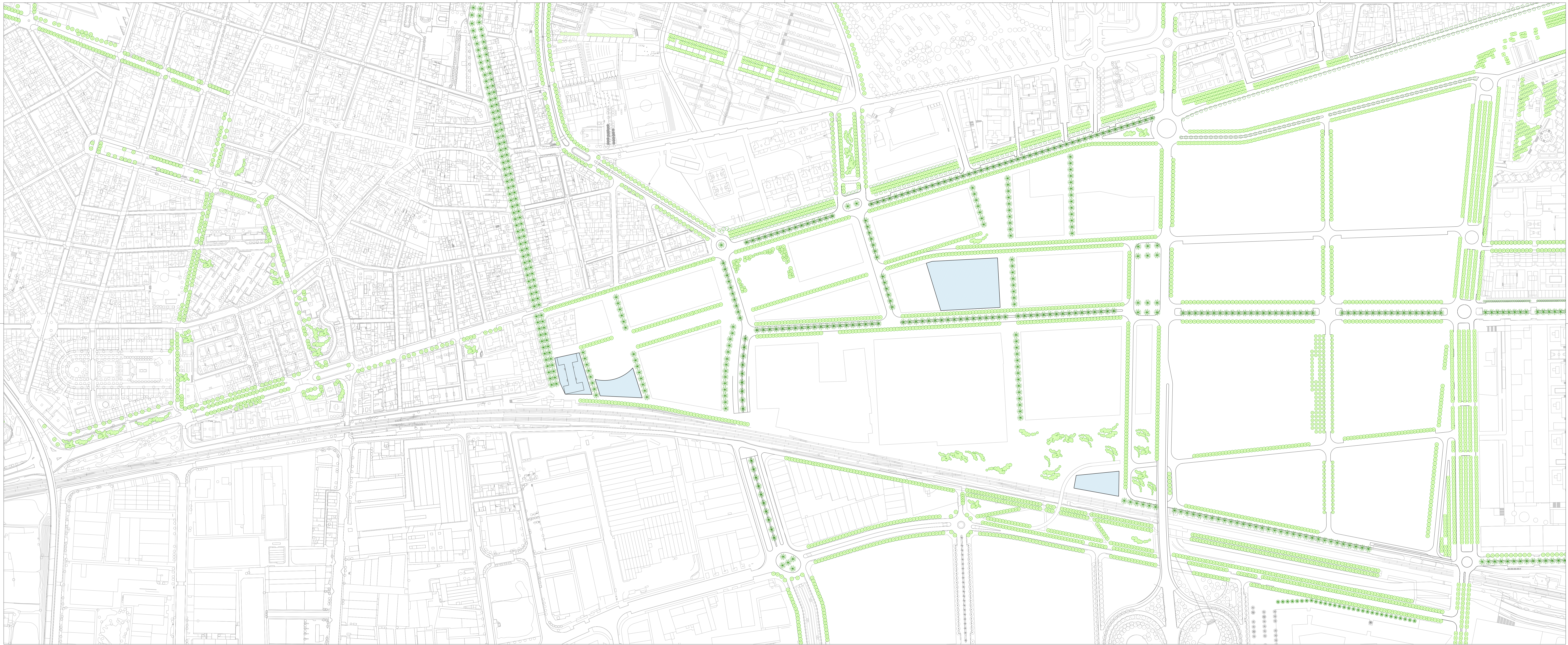


3



10





AJUNTAMENTS de GAVÀ i VILADECANS
Parc empresarial ROCA



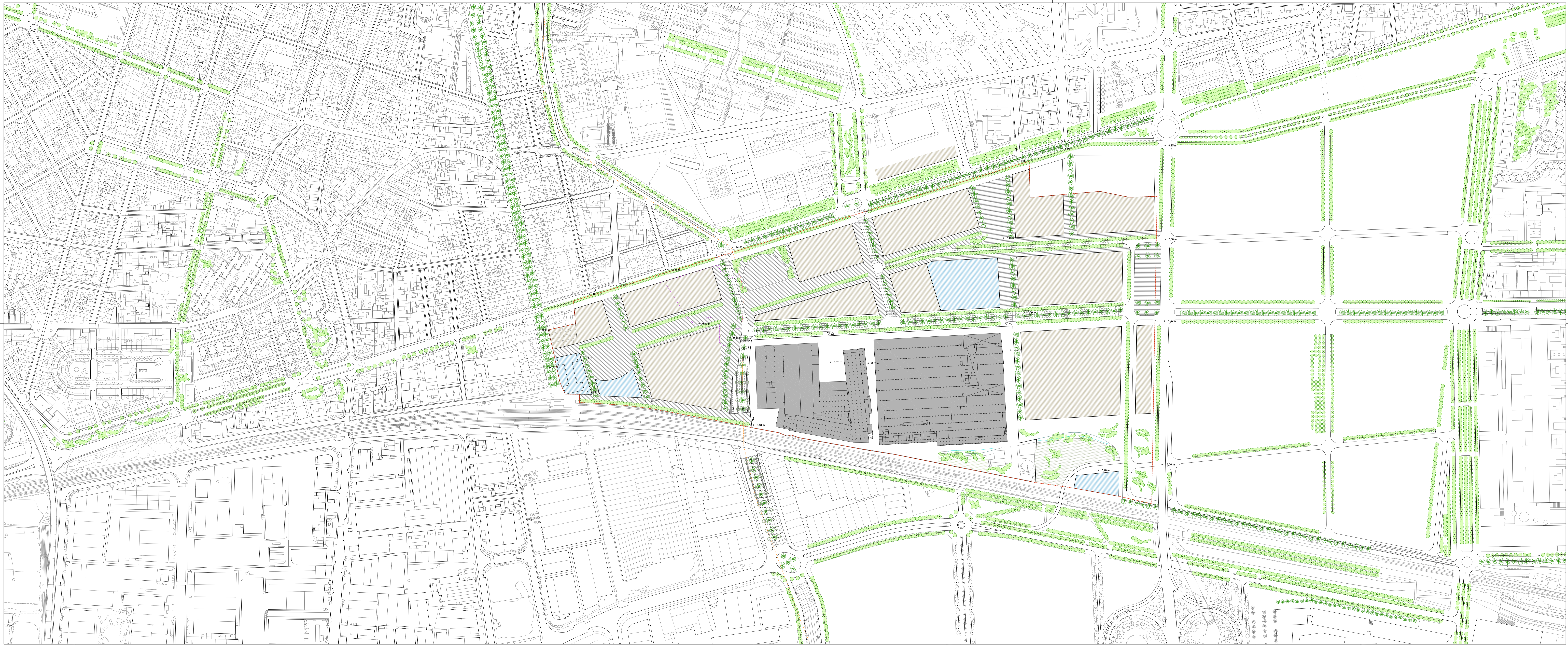
Modernització i remodelació de l'àrea industrial
AVANÇ DE PLANEJAMENT. Modificació de PGM

11. Espai públic i equipaments

Enric Soria / Joan Ignasi Quintana i Miquel Corominas (CCRS), arquitectes
M^a Àngels Gil-Vernet, advocat; MCRT, enginyeria



Escala: 1:2.000 - 1:4.000
estiu 2017



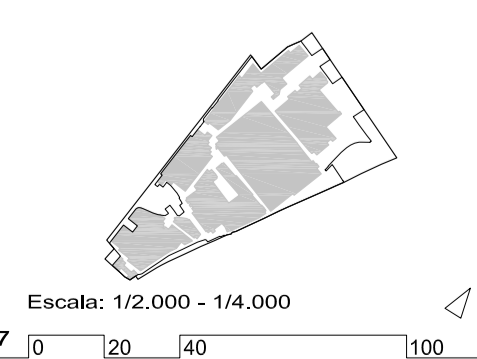
- zones
- equipaments
- límit àmbit
- límit Barceloneta
- límit terme municipal

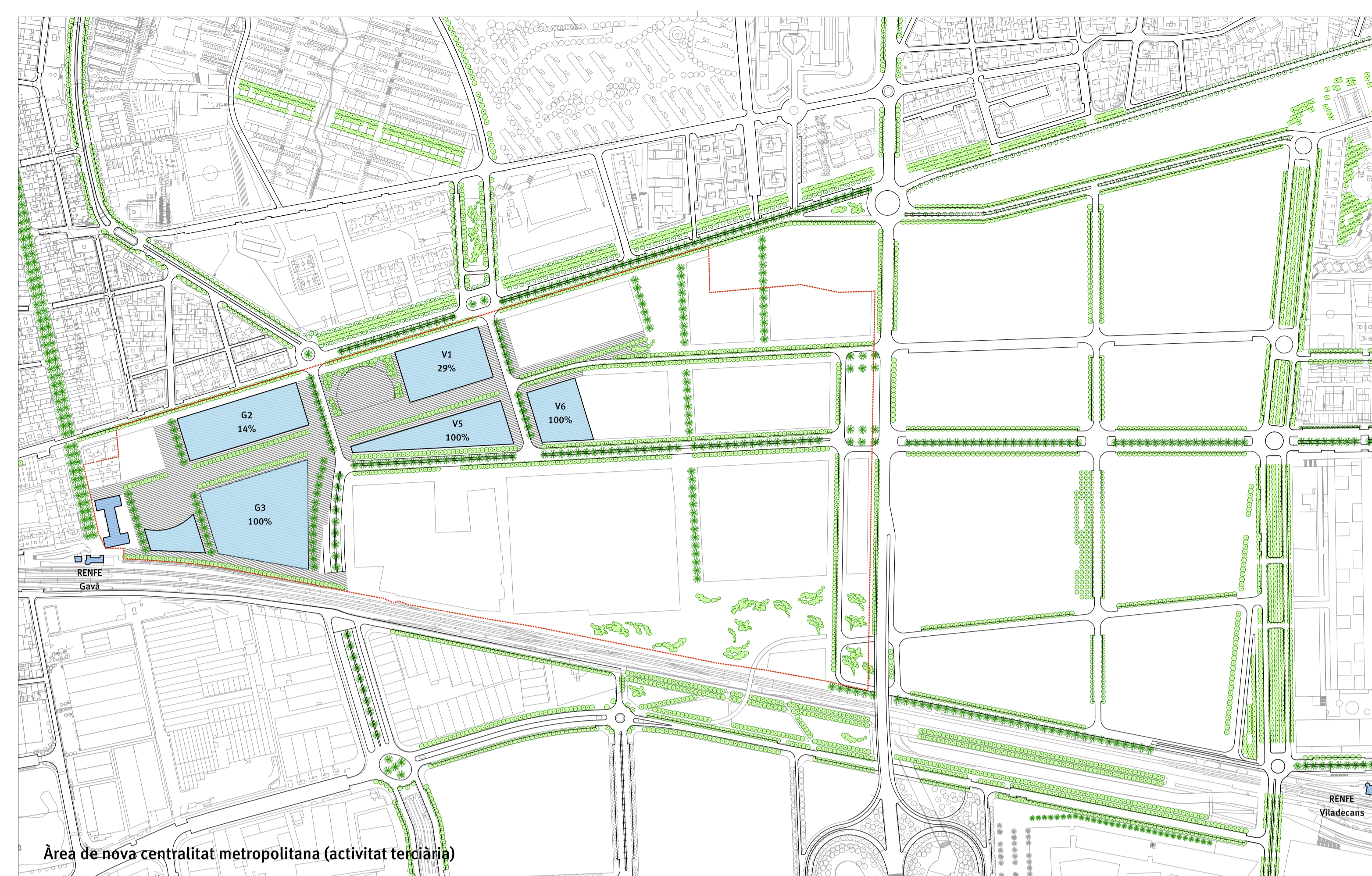
AJUNTAMENTS de GAVÀ i VILADECANS
Parc empresarial ROCA



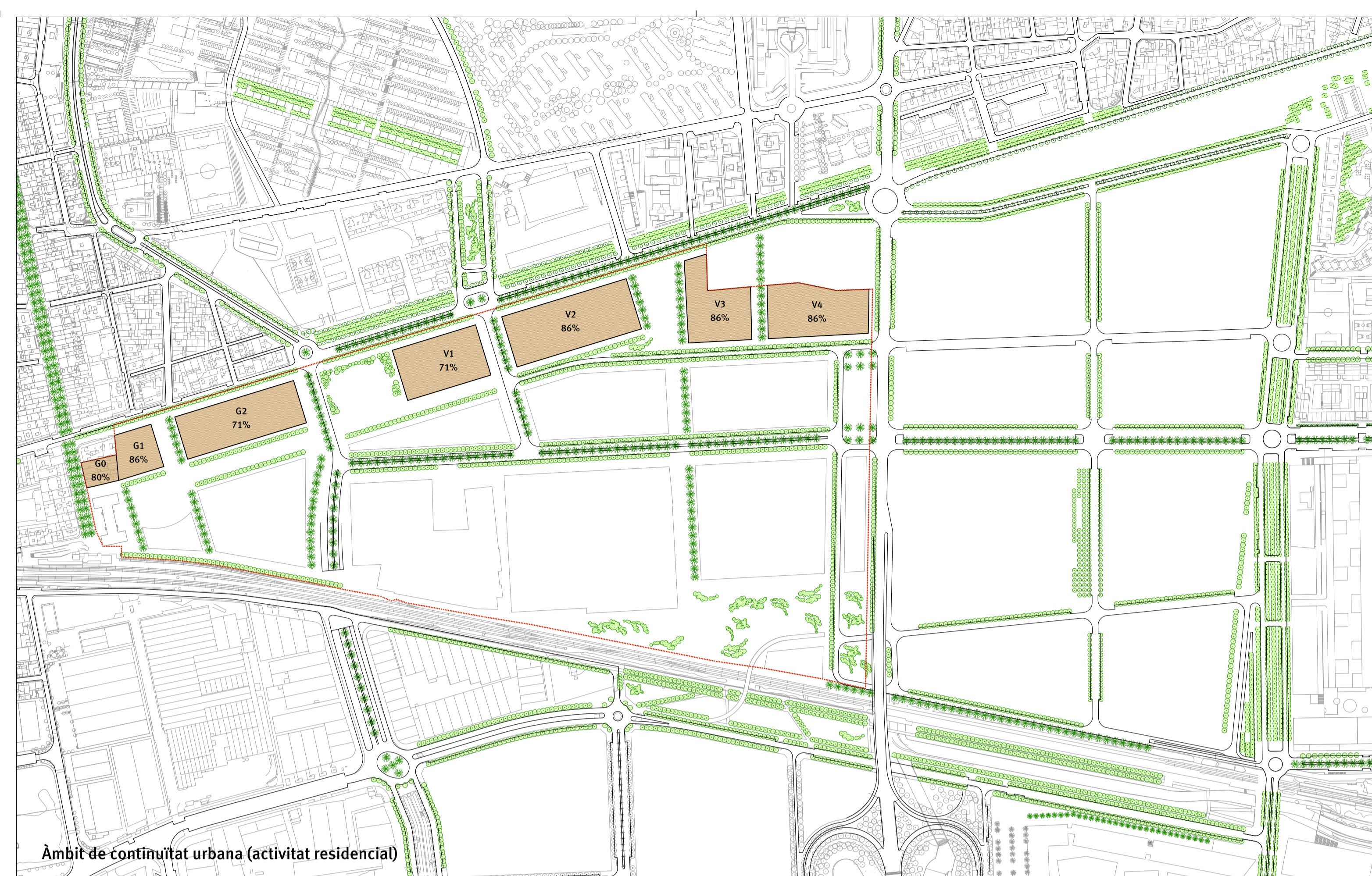
Modernització i remodelació de l'àrea industrial
AVANÇ DE PLANEJAMENT. Modificació de PGM
 12. Sistemes i zones

Enric Soria / Joan Ignasi Quintana i Miquel Corominas (CCRS), arquitectes
 M^a Àngels Gil-Vernet, advocat; MCRT, enginyeria

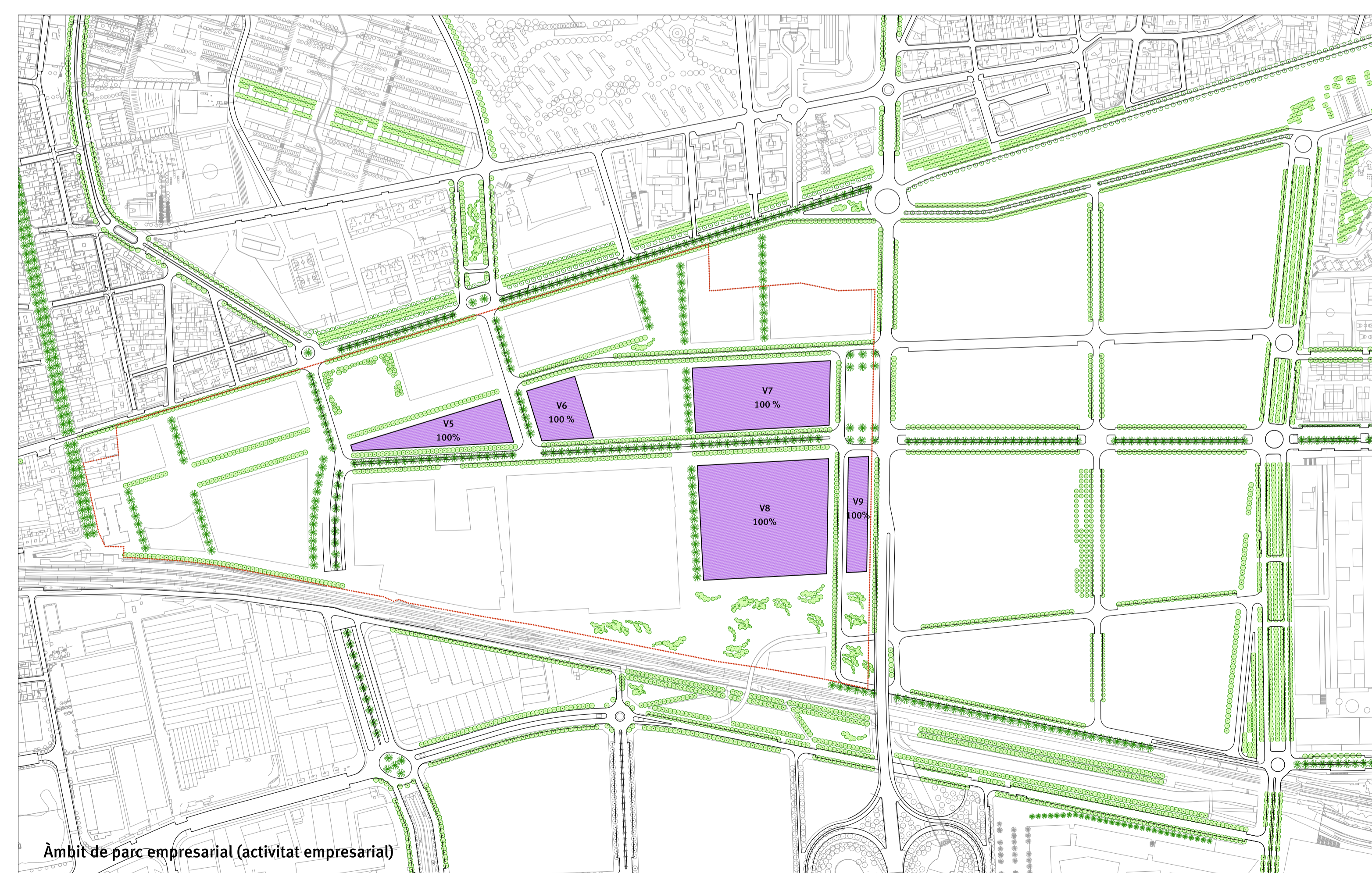




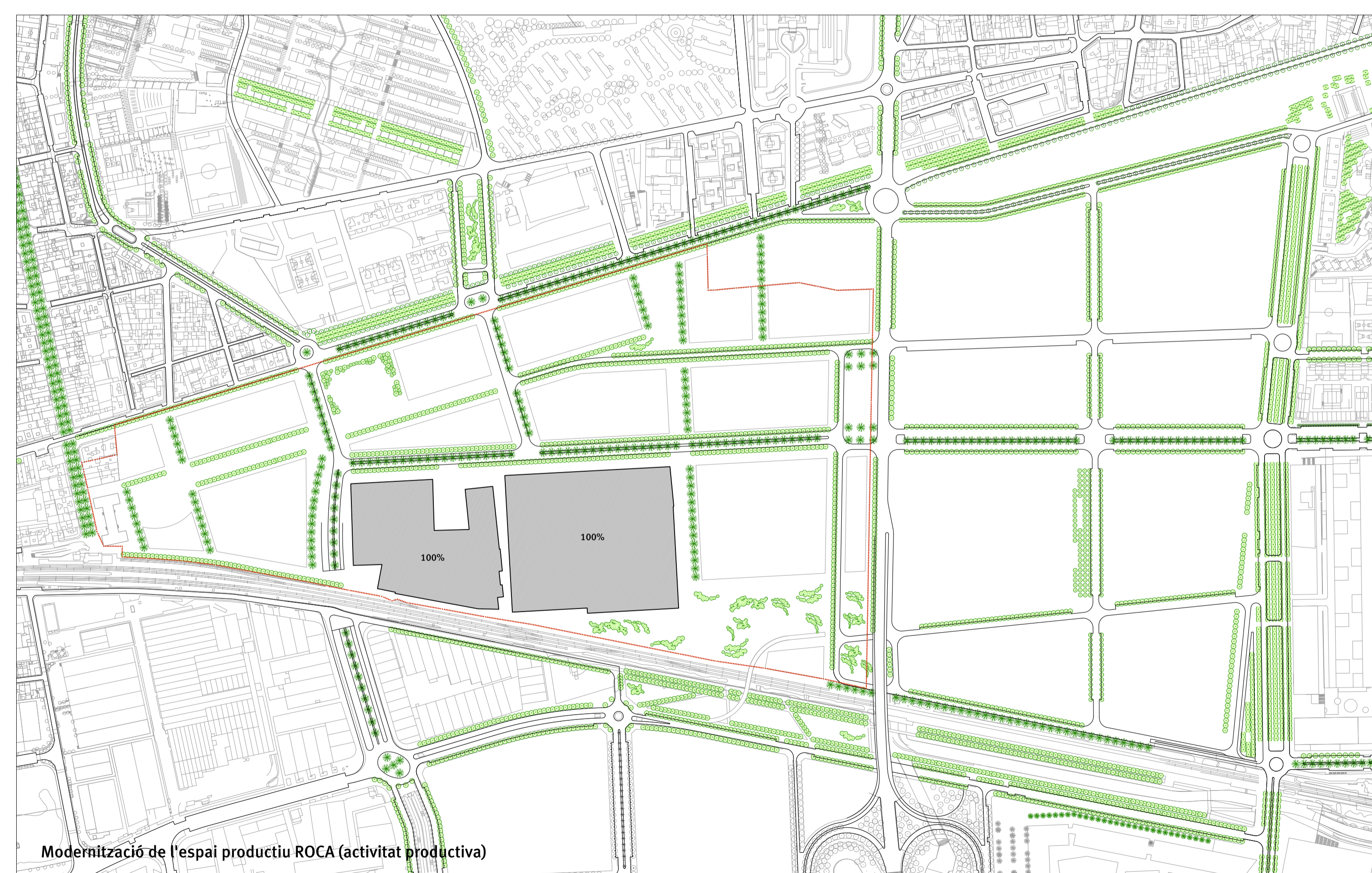
Àrea de nova centralitat metropolitana (activitat terciària)



Àmbit de continuïtat urbana (activitat residencial)



Àmbit de parc empresarial (activitat empresarial)



Modernització de l'espai productiu ROCA (activitat productiva)

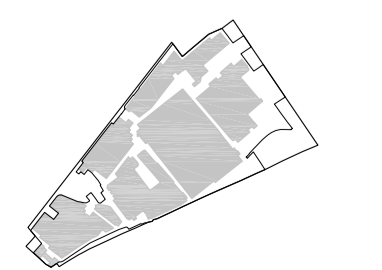
AJUNTAMENTS de GAVÀ i VILADECANS
Parc empresarial ROCA



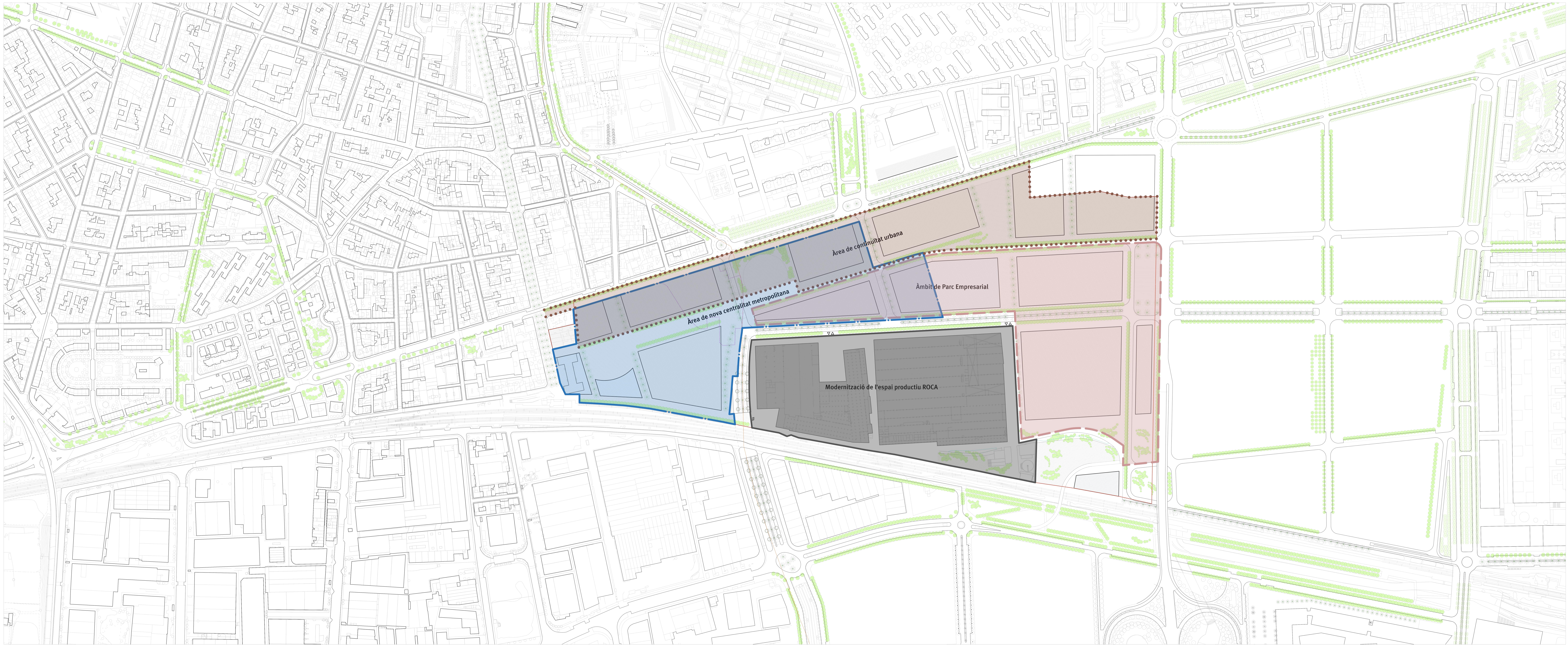
Modernització i remodelació de l'àrea industrial
AVANÇ DE PLANEJAMENT. Modificació de PGM

13. Els àmbits i les activitats

Enric Soria / Joan Ignasi Quintana i Miquel Corominas (CCRS), arquitectes
 M^a Àngels Gil-Vernet, advocat; MCRIT, enginyeria



Escala: 1/4.000 (A1), 1/8.000 (A3)
 estiu 2017 0 50 100 250



zones
 espai públic
 equipaments
 límit àmbit
 límit Barceloneta
 límit terme municipal

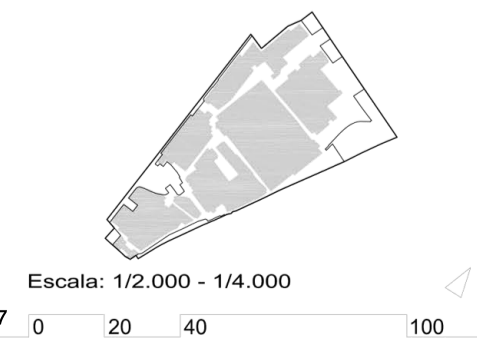
••••• àmbit de continuïtat urbana
 — àrea de nova centralitat metropolitana
 — àmbit de parc empresarial
 — modernització de l'espai productiu ROCA

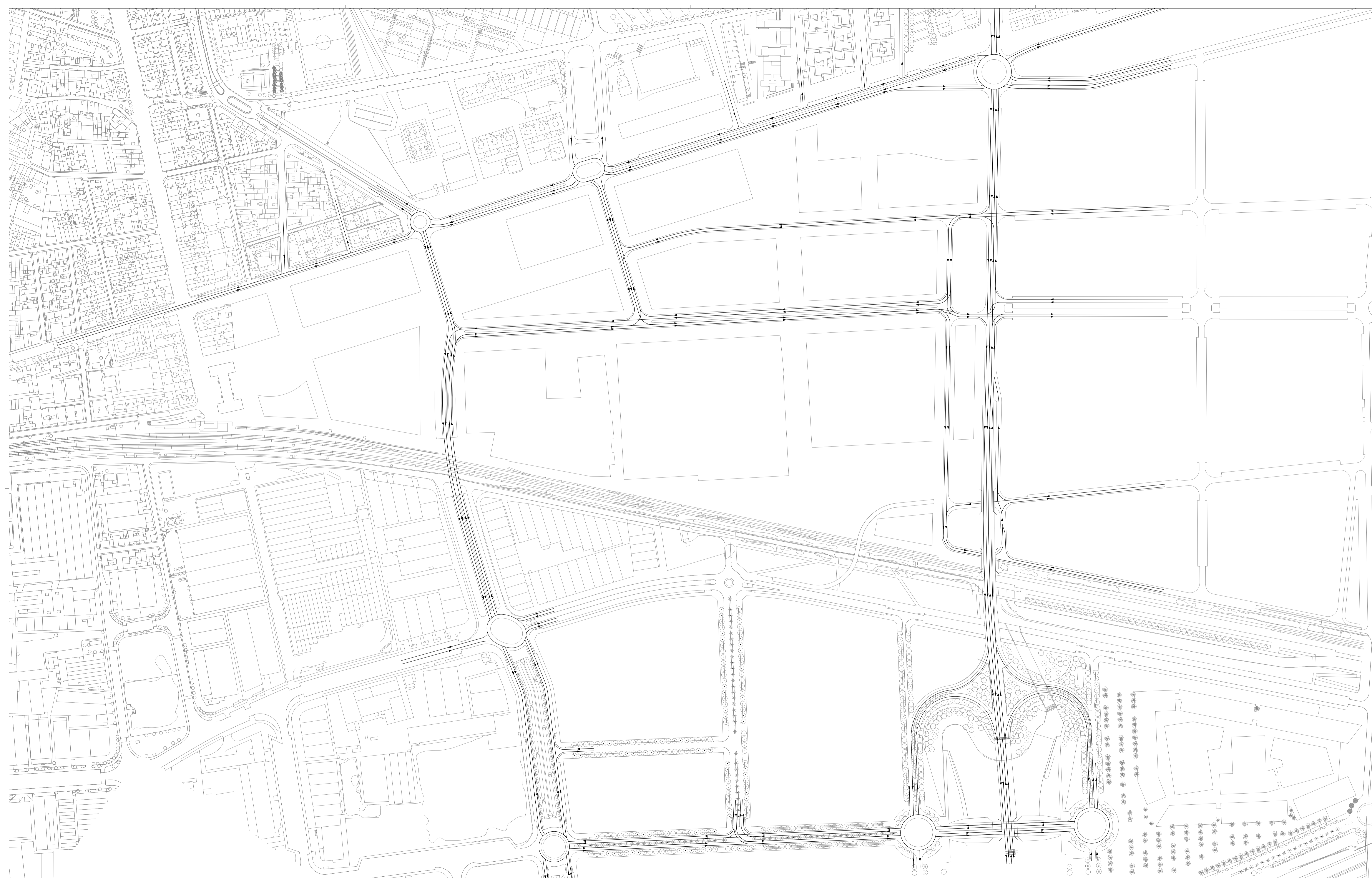
AJUNTAMENTS de GAVÀ i VILADECANES
Parc empresarial ROCA



Modernització i remodelació de l'àrea industrial
AVANÇ DE PLANEJAMENT. Modificació de PGM
14. Superposició d'àmbits i activitats

Enric Soria / Joan Ignasi Quintana i Miquel Corominas (CCRS), arquitectes
 M^a Àngels Gil-Vernet, advocat; MCRT, enginyeria





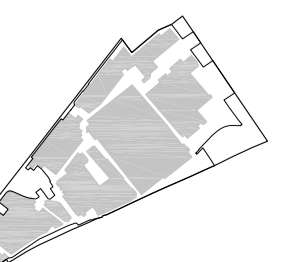
AJUNTAMENTS de GAVÀ i VILADECANS
Parc empresarial ROCA



Modernització i remodelació de l'àrea industrial
AVANÇ DE PLANEJAMENT. Modificació de PGM

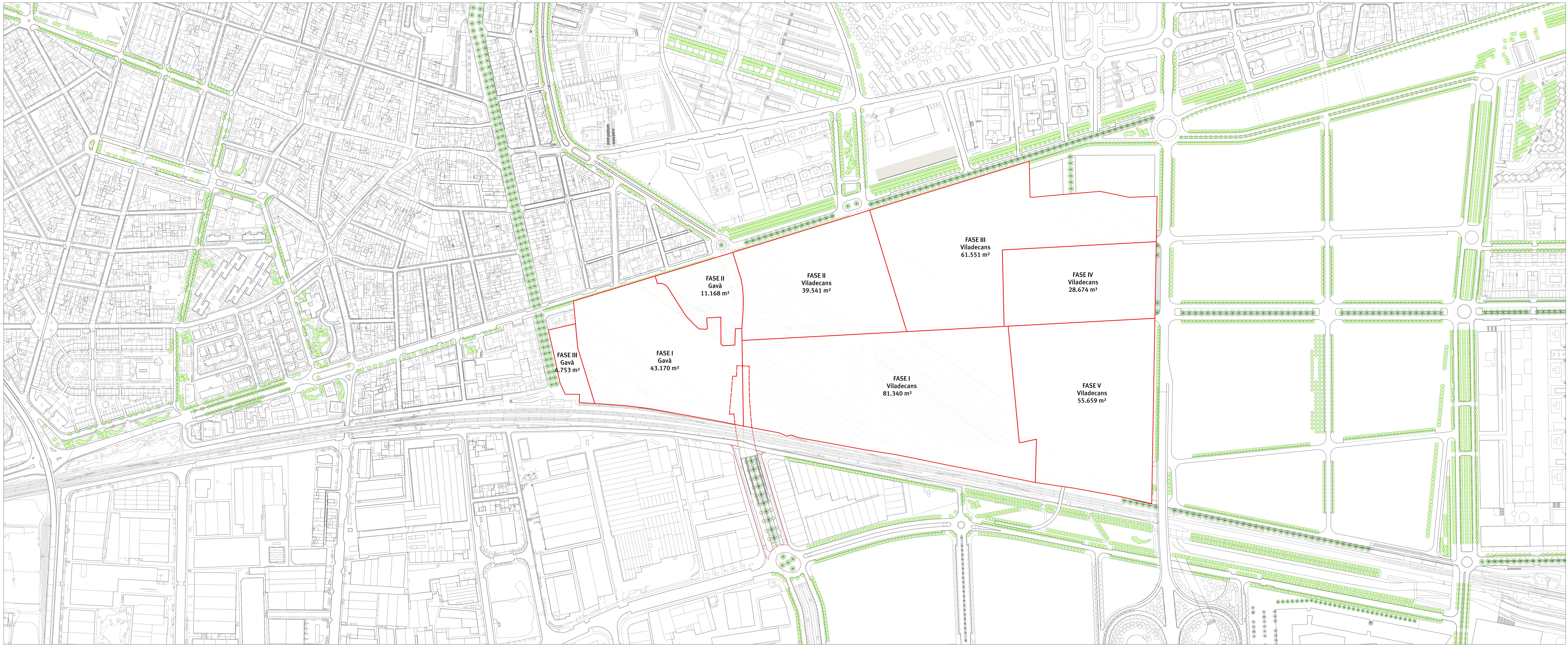
15. Esquema de la mobilitat rodada

Enric Soria / Joan Ignasi Quintana i Miquel Corominas (CCRS), arquitectes
M^e Angels Gil-Vernet, advocat; MCRIT, enginyeria



Escala: 1/2.000 (A1), 1/4.000 (A3)

estiu 2017 0 20 40 100



AJUNTAMENTS de GAVÀ i VILADECANS
Parc empresarial ROCA

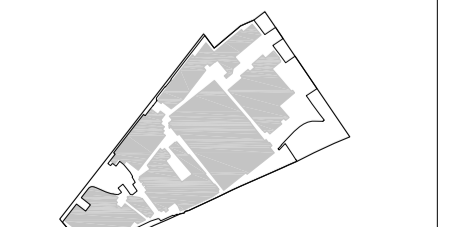


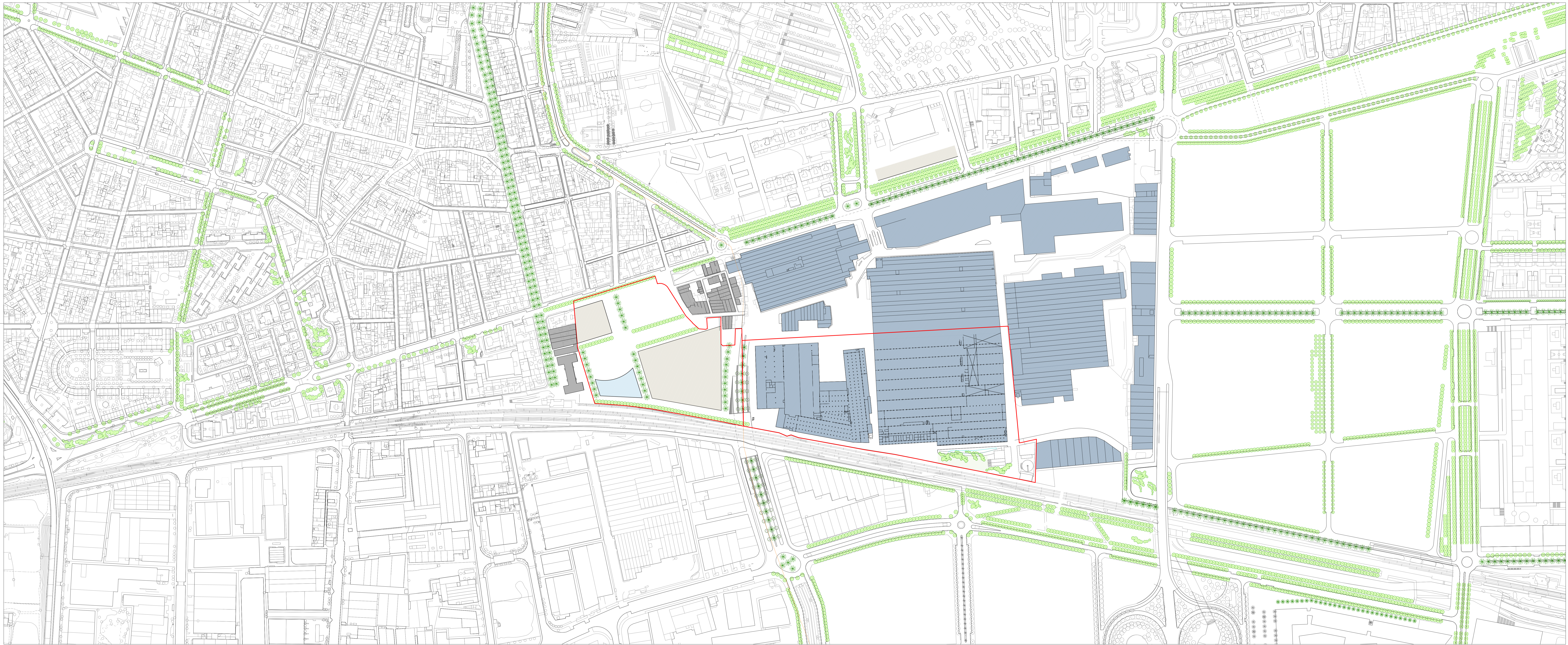
Modernització i remodelació de l'àrea industrial
 AVANÇ DE PLANEJAMENT. Modificació de PGM

16. Proposta. Fases de desenvolupament

Enric Soria / Joan Ignasi Quintana i Miquel Corominas (CCRS), arquitectes
 M^a Àngels Gil-Vernet, advocat; MCRT, enginyeria

Escala: 1:2.000 - 1:4.000
 estiu 2017





- zones
- equipaments
- límit àmbit
- límit Barceloneta
- límit terme municipal

AJUNTAMENTS de GAVÀ i VILADECANS
Parc empresarial ROCA

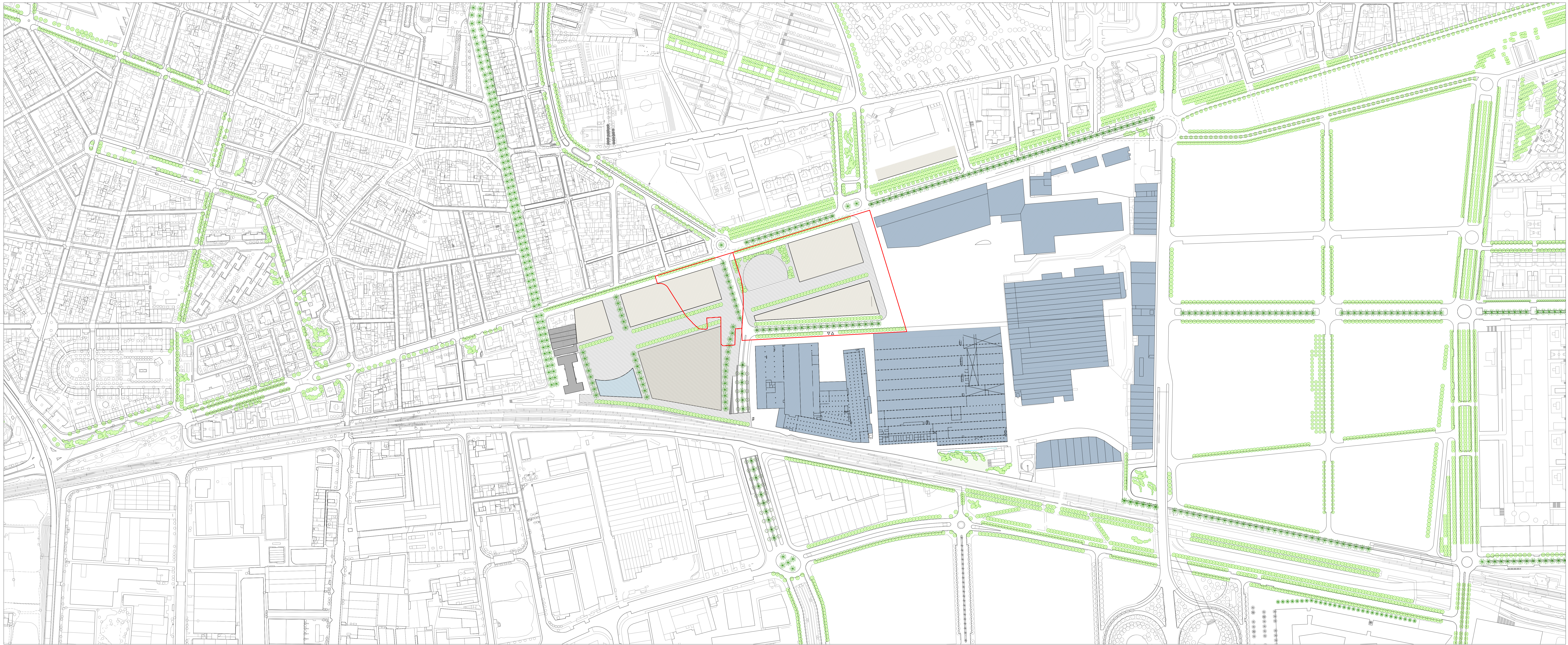


Modernització i remodelació de l'àrea industrial
AVANÇ DE PLANEJAMENT. Modificació de PGM
 16. Proposta. Fases de desenvolupament.
 Fase I Gavà i fase I Viladecans

Enric Soria / Joan Ignasi Quintana i Miquel Corominas (CCRS), arquitectes
 M^a Àngels Gil-Vernet, advocat; MCRT, enginyeria

Escala: 1:2.000 - 1:4.000

estiu 2017



- zones
- equipaments
- límit àmbit
- límit Barceloneta
- límit terme municipal

AJUNTAMENTS de GAVÀ i VILADECANS
Parc empresarial ROCA



Modernització i remodelació de l'àrea industrial
AVANÇ DE PLANEJAMENT. Modificació de PGM

16. Proposta. Fases de desenvolupament.
Fase II Gavà i fase II Viladecans

Enric Soria / Joan Ignasi Quintana i Miquel Corominas (CCRS), arquitectes
 M^a Àngels Gil-Vernet, advocat; MCRT, enginyeria

Escala: 1:2.000 - 1:4.000
 estiu 2017

