

- zones
- equipaments
- límit àmbit
- límit Barceloneta
- límit terme municipal

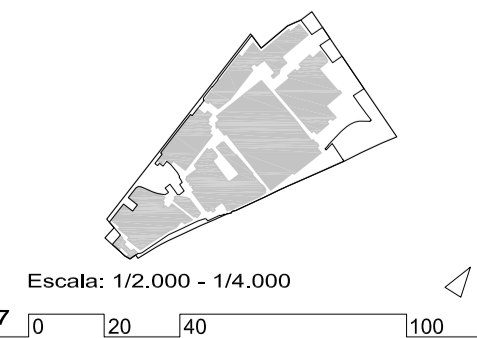
AJUNTAMENTS de GAVÀ i VILADECANS
Parc empresarial ROCA

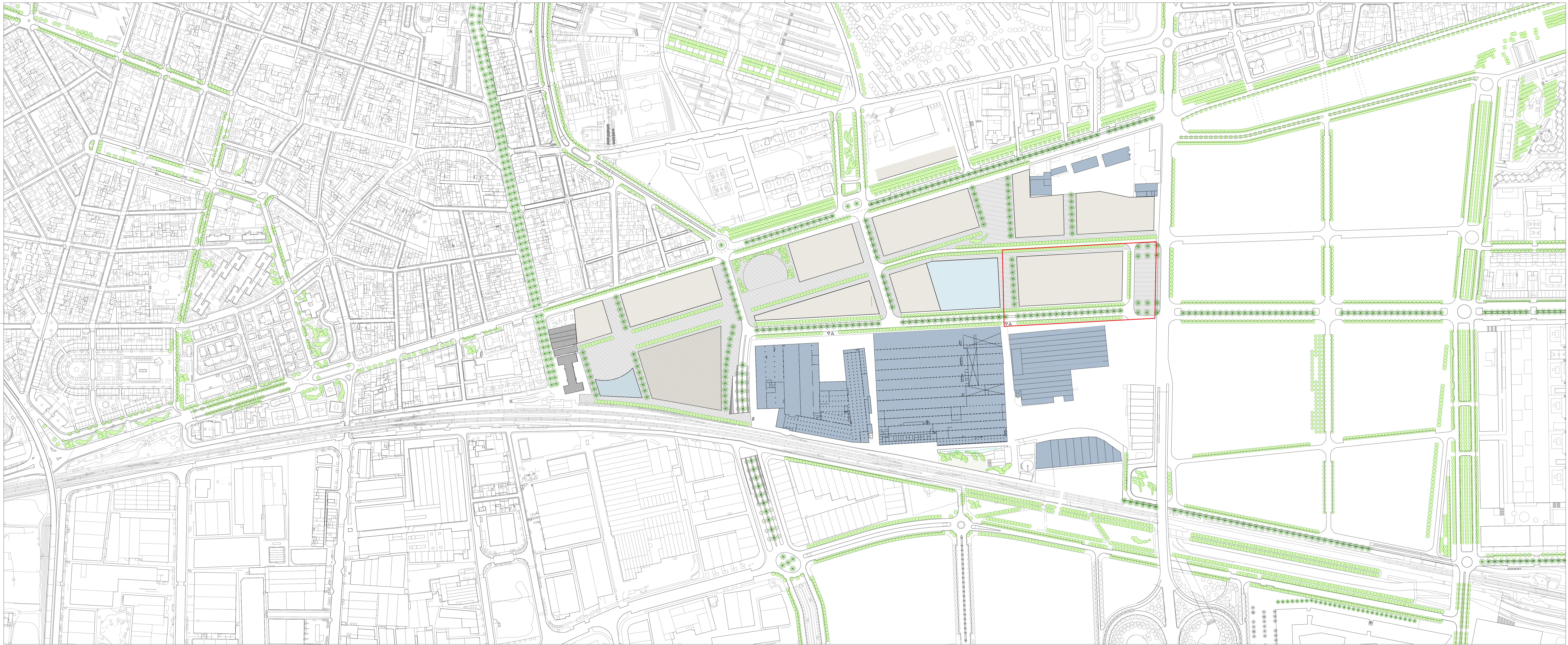


Modernització i remodelació de l'àrea industrial
AVANÇ DE PLANEJAMENT. Modificació de PGM

16. Proposta. Fases de desenvolupament.
 Fase III Gavà i fase III Viladecans

Enric Soria / Joan Ignasi Quintana i Miquel Corominas (CCRS), arquitectes
 M^a Àngels Gil-Vernet, advocat; MCRIT, enginyeria





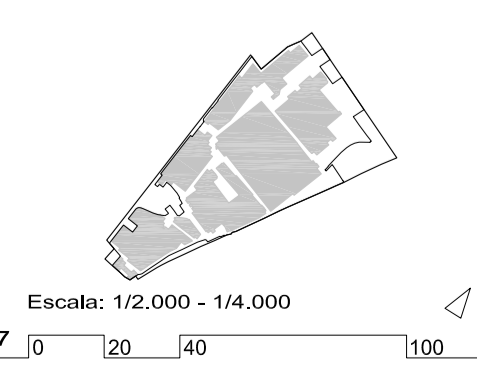
- zones
- equipaments
- límit àmbit
- límit Barceloneta
- límit terme municipal

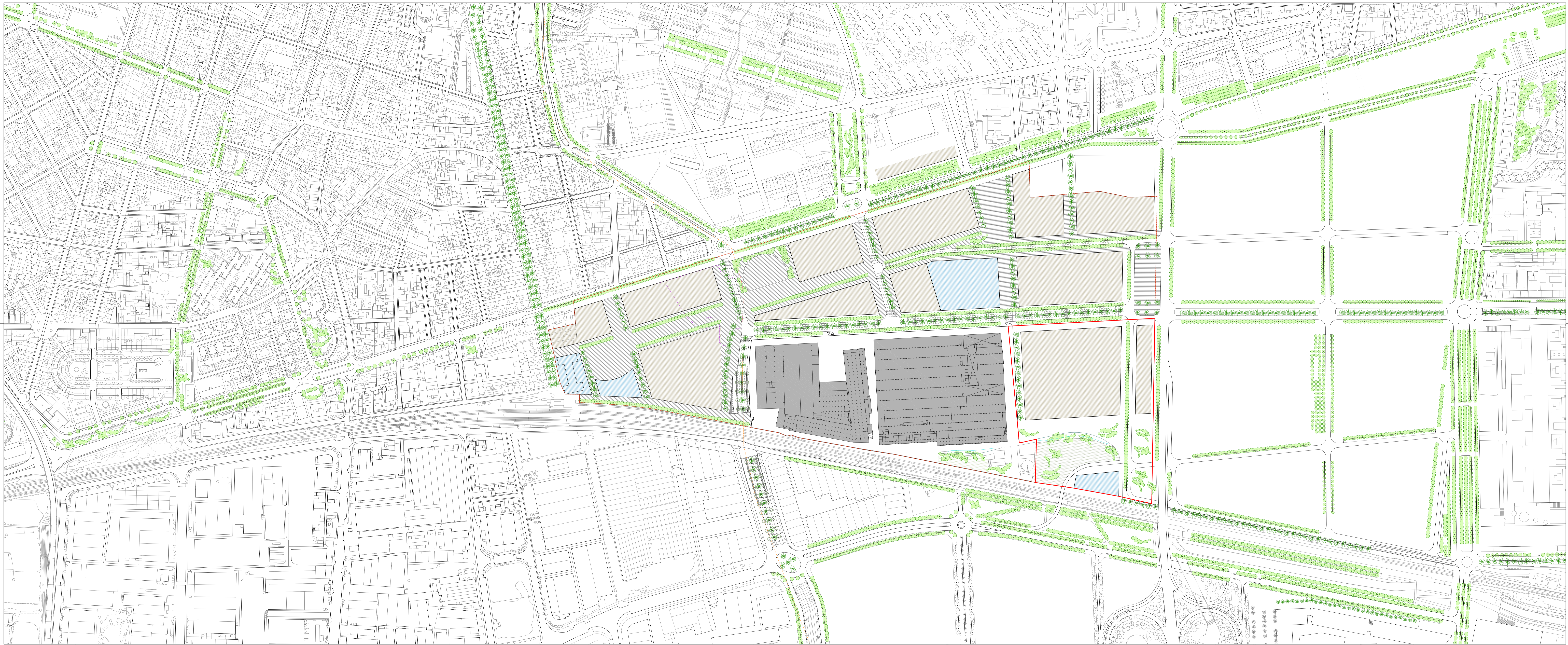
AJUNTAMENTS de GAVÀ i VILADECANS
Parc empresarial ROCA



Modernització i remodelació de l'àrea industrial
AVANÇ DE PLANEJAMENT. Modificació de PGM
 16. Proposta. Fases de desenvolupament.
 Fase IV Viladecans

Enric Soria / Joan Ignasi Quintana i Miquel Corominas (CCRS), arquitectes
 M^a Àngels Gil-Vernet, advocat; MCRT, enginyeria





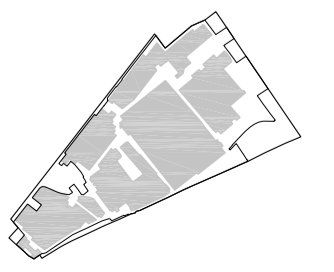
AJUNTAMENTS de GAVÀ i VILADECANS
Parc empresarial ROCA



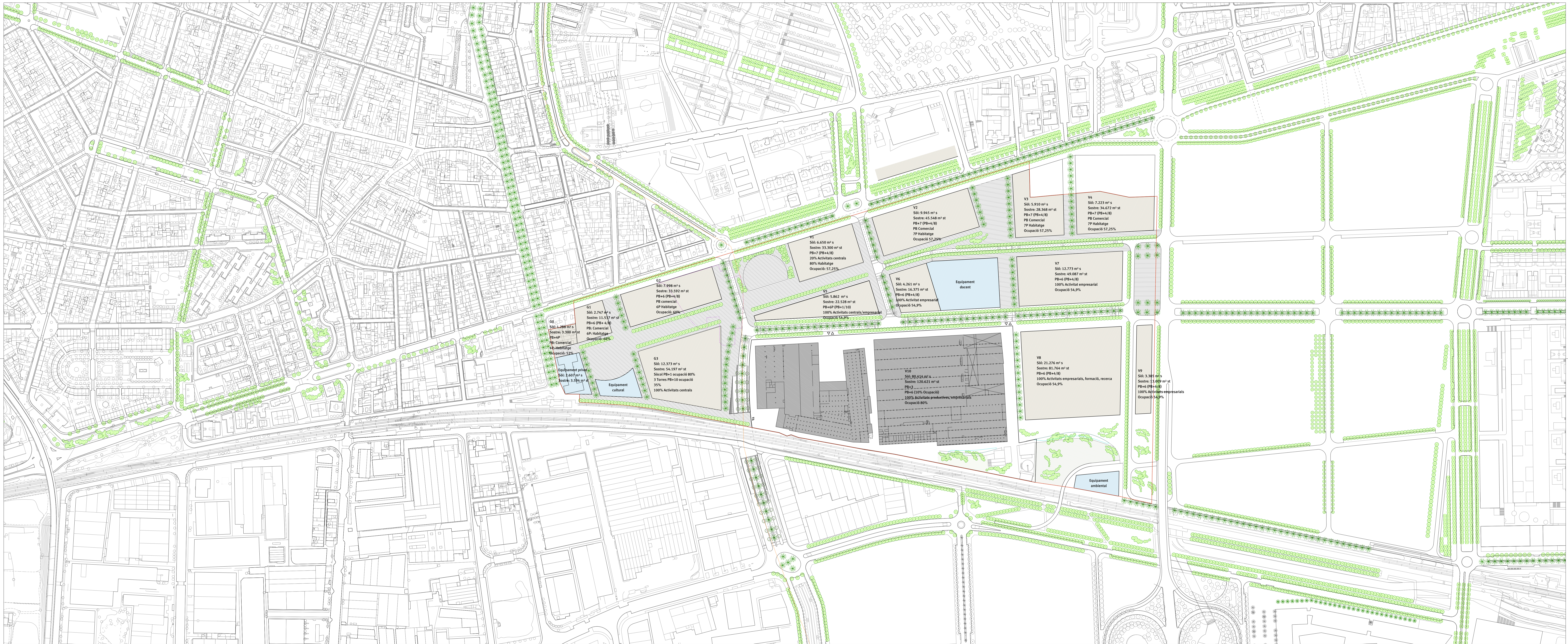
Modernització i remodelació de l'àrea industrial
AVANÇ DE PLANEJAMENT. Modificació de PGM

16. Proposta. Fases de desenvolupament.
Fase V Viladecans

Enric Soria / Joan Ignasi Quintana i Miquel Corominas (CCRS), arquitectes
M^a Àngels Gil-Vernet, advocat; MCRIT, enginyeria



Escala: 1:2.000 - 1:4.000



G0
Sòl: 1.288 m² s
Sostre: 3.300 m² st
PB: 4P
PB: Comercial
PB: Habitatge
Ocupació: 52%

G1
Sòl: 2.747 m² s
Sostre: 11.537 m² st
PB: 6 (PB+4/8)
PB: Comercial
PB: Habitatge
Ocupació: 60%

G2
Sòl: 7.998 m² s
Sostre: 33.592 m² st
PB: 6 (PB+4/8)
PB: Comercial
PB: Habitatge
Ocupació: 60%

G3
Sòl: 12.373 m² s
Sostre: 54.197 m² st
3 Torres PB+10 ocupació 80%
100% Activitats centrals
35%

V1
Sòl: 6.650 m² s
Sostre: 33.300 m² st
PB: 7 (PB+4/8)
20% Activitats centrals
80% Habitatge
Ocupació: 57,25%

V2
Sòl: 5.862 m² s
Sostre: 22.538 m² st
PB: 4P (PB+1/10)
100% Activitats centrals/empresarial
Ocupació: 54,9%

V3
Sòl: 9.945 m² s
Sostre: 45.548 m² st
PB: 7 (PB+4/8)
PB: Comercial
PB: Habitatge
Ocupació: 57,25%

V4
Sòl: 4.261 m² s
Sostre: 16.375 m² st
PB: 4 (PB+1/8)
100% Activitat empresarial
Ocupació: 54,9%

V5
Sòl: 5.862 m² s
Sostre: 22.538 m² st
PB: 4P (PB+1/10)
100% Activitats centrals/empresarial
Ocupació: 54,9%

V6
Sòl: 4.261 m² s
Sostre: 16.375 m² st
PB: 4 (PB+1/8)
100% Activitat empresarial
Ocupació: 54,9%

V7
Sòl: 12.773 m² s
Sostre: 49.087 m² st
PB: 6 (PB+4/8)
100% Activitat empresarial
Ocupació: 54,9%

V8
Sòl: 21.276 m² s
Sostre: 81.764 m² st
PB: 6 (PB+4/8)
100% Activitats empresariales, formació, recerca
Ocupació: 54,9%

V9
Sòl: 3.385 m² s
Sostre: 1.409 m² st
PB: 4 (PB+4/8)
100% Activitat empresarial
Ocupació: 54,9%

V10
Sòl: 80.416 m² s
Sostre: 120.621 m² st
PB: 12
PB: 6 (100% Ocupació)
100% Activitats productives/empresariales
Ocupació: 80%

- zones
- equipaments
- límit àmbit
- límit Barceloneta
- límit terme municipal

AJUNTAMENTS de GAVÀ i VILADECANS
Parc empresarial ROCA

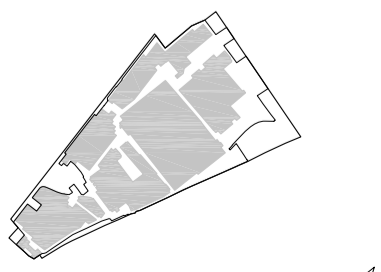


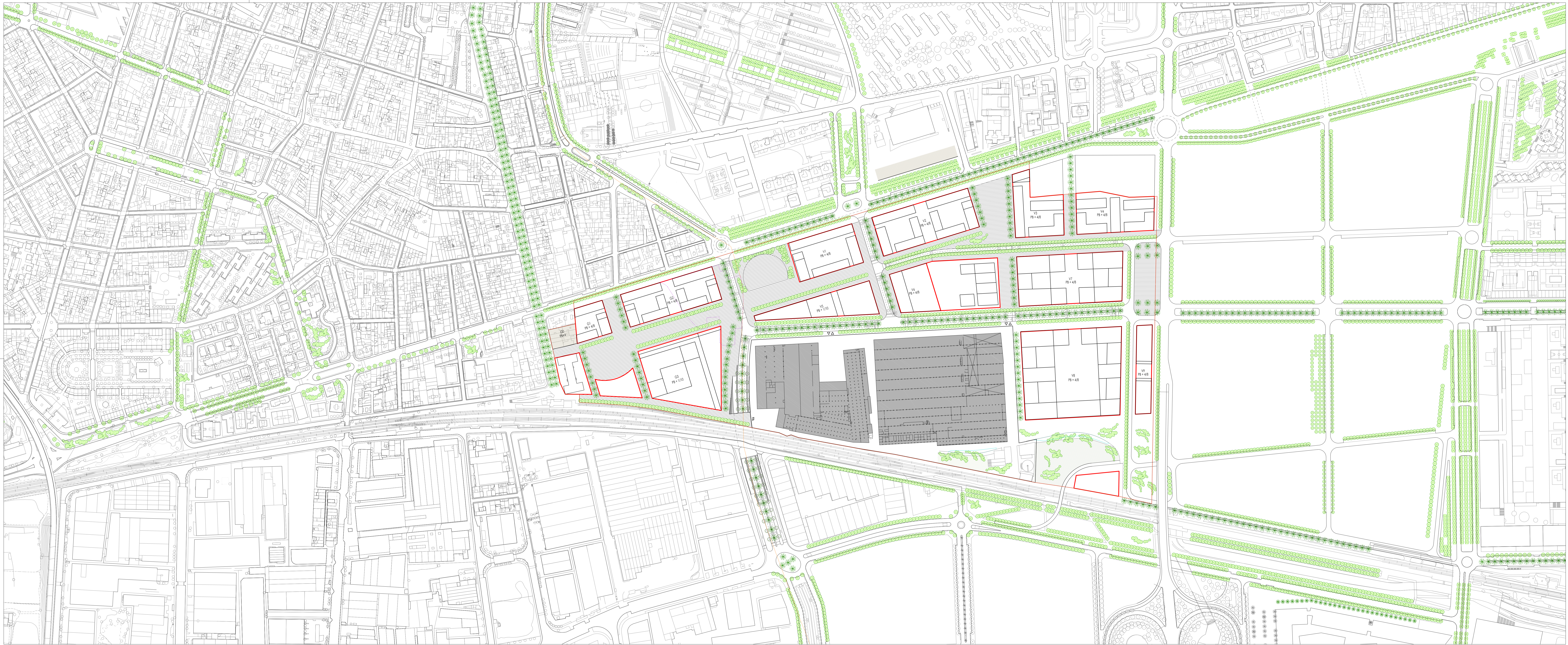
Modernització i remodelació de l'àrea industrial
AVANÇ DE PLANEJAMENT. Modificació de PGM

17. Paràmetres urbanístics

Enric Sorja / Joan Ignasi Quintana i Miquel Corominas (CCRS), arquitectes
M^a Àngels Gil-Vernet, advocat; MCRT, enginyeria

Escala: 1:2.000 - 1:4.000
estiu 2017





— límit àmbit
 — límit Barceloneta
 — límit terme municipal

AJUNTAMENTS de GAVÀ i VILADECANS
Parc empresarial ROCA

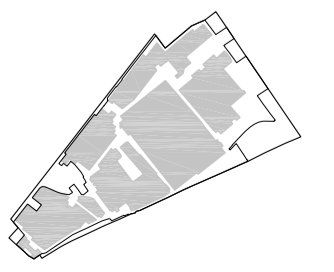


Modernització i remodelació de l'àrea industrial
 AVANÇ DE PLANEJAMENT. Modificació de PGM

18. Encaix de l'edificació orientatiu

Enric Soria / Joan Ignasi Quintana i Miquel Corominas (CCRS), arquitectes
 M^a Àngels Gil-Vernet, advocat; MCRIT, enginyeria

Escala: 1/2.000 - 1/4.000
 estiu 2017



Avanç de Planejament. Modificació de PGM

Il·lustracions

