

# ESTADÍSTICA INFORMA

## Anuari Estadístic 2013

### Resum dades 2013:

La superfície municipal és de **20,4Km<sup>2</sup>**

El dia més calorós va ser el **23 d'agost** i el més fred el **5 de febrer**

**Població: 65.511** habitants

Edat mitjana de la població és **39** anys

**767** naixements

**387** defuncions

**Lucia i Marc** els noms més posats

**8,32%** d'estrangers/es

**747** viladecanencs/ques resideixen a l'estranger

**2.818** immigrants

**2.413** emigrants

**4.039** persones viuen soles

### CONTINGUT:

Conèixer Viladecans i la seva gent	1
Activitat Econòmica	2
Habitatge	2
Medi Ambient i mobilitat	2
Serveis a les persones	3
Salut pública i consum	3
Seguretat i atenció al ciutadà	3
Open data	4

## Conèixer Viladecans i la seva gent

**Viladecans** és un municipi de la Comarca del Baix Llobregat limítrof amb Gavà, Sant Climent i Sant Boi de Llobregat. Té una superfície municipal de **20,36Km<sup>2</sup>** i una densitat de població de 3.211 hab/Km<sup>2</sup>. El terme mu-

als **-4,1°** de mínima el 5 de febrer.

Segons **xifres provisionals a 1 de gener de 2013**, Viladecans té una població de **65.511 habitants**, amb un creixement més lent durant els últims anys. Des del 2008, la població s'ha incrementat

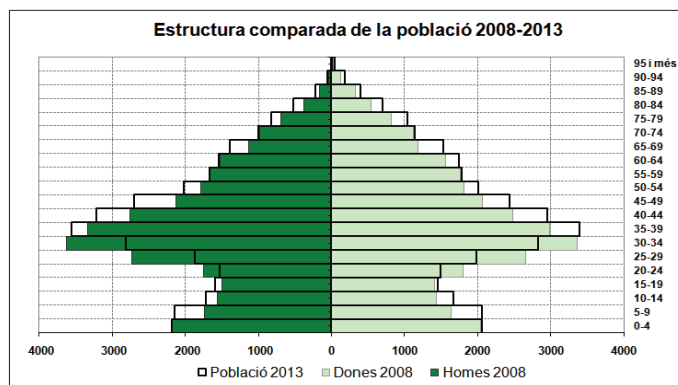
Roca.

Durant el 2012 es van produir **214 matrimonis**, **767 naixements** i **387 defuncions**. En aquest últim any s'ha donat un lleuger descens de la natalitat, però encara tenim una **Taxa bruta de natalitat de 11,7** per mil.

El nom més posat entre les nenes va ser **Lucia** i el dels nens, **Marc**.

La població de Viladecans té una mitjana d'edat de **39 anys**. Del total de la població, el 19% té 15 anys o menys; el 67,1% està en edat laboral i el 13,8% té 65 anys o més.

**4.039 persones viuen soles**, el 37% són majors de 65 anys. 2.176 han **canviat de domicili**, el 28% s'han quedat al seu barri.



nicipal està dividit en 2 **districtes censals** i 45 seccions, agrupades en 13 **barris** i 3 districtes de participació ciutadana. Amb una **temperatura mitjana** de 16,4°, en el 2012 hem arribat fins als 33,3° de màxima el dia 23 d'agost i

en 2.938 persones. Els **barris** amb més actuacions urbanístiques són els que més han crescut: El Ginestar i El Torrent Ballester. Els barris més antics han perdut població lleugerament: L'Eixample-Centre i Poblat

### Origen de la població: nacionalitat i lloc de naixement

La població **nascuda a l'estranger** suposa el 10.3% i la població amb nacionalitat estrangera és del 8.3%. S'han nacionalitzat 131 estrangers/es. A Catalunya és on han nascut la majoria dels viladecanencs, i segueix Andalusia

(14.4%). Per altra banda, el 37% dels estrangers tenen nacionalitat marroquina. Alemanya, França i Bèlgica és on resideixen la majoria dels 474 viladecanencs a l'estranger.

Al 2012 **han arribat a Viladecans 2.818** persones, el 79% de Catalu-

nya, el 14% de la resta d'Espanya i el 6% de l'estranger. **Han marxat 2.413**, el 80% a Catalunya, el 15% a la resta d'Espanya i el 4% a l'estranger.

*Més informació capítols 1 i 2 Anuari Estadístic*

## Activitat econòmica

La **taxa d'atur** ha arribat al 18,6%, amb un increment anual de l'1,9%. Vam tancar l'any amb 6.505 aturats/des. El sector amb més aturats és el dels **serveis** (61,5%).

**4.234** aturats reben prestacions. Les **contractacions** s'han incrementat una mica (33 més) respecte l'any anterior. El **nombre d'ereses** ha

disminuït en 63 i, sobre tot en els sectors construcció i serveis. La **població**

**assalariada** ha disminuït en 93 persones en un any. En el sector industrial, però hi ha hagut un increment d'assalariats (307) i en els serveis (216) i la construcció (181) han baixat. Els **treballadors/es autònoms** han disminuït respecte a l'últim trimestre del 2011 en 86, i la majoria són del sector serveis i construcció.

El **pressupost municipal** per al 2013 és de 71.200.216 €, s'ha reduït en un 35% respecte a l'any 2010.

Els serveis de **Promoció Econòmica** de Viladecans segueixen atenent un volum important d'usuaris/es. Durant el 2012 van ser atesos pel servei d'**informació** a Can Calde-

ron 2.131 persones. 136 **empreses** han rebut assessorament, amés de 382 **emprenedors/es**. S'han creat **89 noves empreses**.

415 persones han rebut **orientació** professional; 2.299 han estat atesos al **Club de Feina**, 1.287 es van donar d'alta a la borsa de treball i 844 van trobar feina. 120 persones han estat contractades per **Plans d'Ocupació**. 692 persones han realitzat **formació** ocupacional i 578 de reciclatge. 176 joves han participat en programes específics.

En el nostre municipi tenim **225 places hoteleres**. *Més informació Capítols 4, 5 i 13 Anuari Estadístic*

- Taxa d'Atur 18,6
- Pressupost municipal consolidat 71.200.216€
- 1.390 empreses
- 3.764 treballadors/es autònoms/es
- 23.452 habitatges
- PVP compra de pis a 2.336€ el m2
- PVP lloguer de pis mensual 629€
- 27.386 turismes, índex de motorització 590
- Reducció de consums energètics i aigua
- 18.446 arbres en parcs i jardins

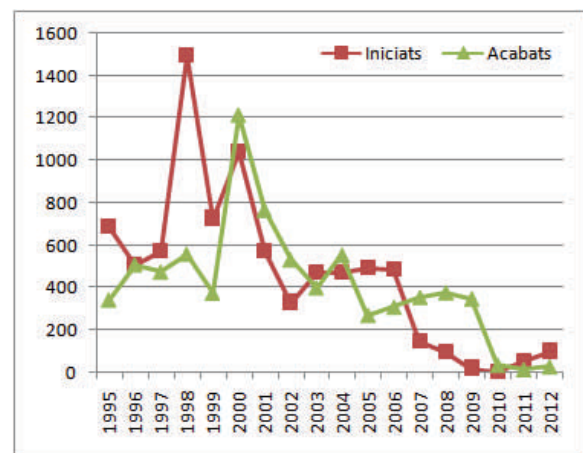
## Habitatge

A Viladecans tenim un total de **23.452 habitatges** ocupats i 1.630 buits.

Al 2012 s'ha iniciat la **construcció** de 99 habitatges i s'han acabat 25 (veure gràfica).

El **preu de compra** al 2012 estava en 2.336€ el m<sup>2</sup> i el de **lloguer** en 629€ mensuals com a mitjana. En el 2012 s'han llogat 118 habitatges per mitjà de l'**Oficina Local d'Habitatge**.

*Més informació Capítol 7 Anuari Estadístic*



## Mobilitat i Medi Ambient

En 2012 a Viladecans tenim un **parc de vehicles** de 38.667, dels quals 27.386 són turismes. L'**índex de motorització** és de 590 vehicles per cada mil habitants i ha

baixat per primer cop des de 2002. Els vehicles estan "envellint": Prop del 75% tenen 6 o més anys.

Una mitjana de 19.949 passatgers han utilitzat els **autobusos** amb parada a Viladecans. 404.335 han utilitzat el **Vilabús**.

Respecte a les dades del **Medi Ambient**, segons xifres del 2008, les emissions de CO<sub>2</sub> han disminuït en un

22,22% i el consum energètic per habitant en un 8,47%. Segons dades 2011 el **consum d'aigua** per habitant ha disminuït un 14,28% en 6 anys i l'aigua tractada en la depuradora ha augmentat en un 7,58%. Els usuaris de la **deixalleria** han augmentat en un 24,62% en 7 anys i la recollida selectiva en un 29,2%.

La producció d'energia **fotovoltaica** ha arribat als 194.334KWh en 2012 i la

majoria s'ha produït a l'Atrium (65%)

El **consum d'aigua** en els equipaments municipals s'ha anat reduint (18% en 7 anys)

La qualitat de l'aigua de la **platja** ha estat **excel·lent** i han anat 115.867 persones.

En 2012 tenim un total de **18.446 arbres** en els nostres parcs i jardins i **135 espècies** diferents.

*Més informació Cap. 7 i 11 Anuari Estadístic*



# Els serveis a les persones

El **46%** de població major de 15 anys de Viladecans té el **nivell d'estudis** obligatoris. (EGB-ESO). En el curs escolar 2012-2013 s'han matriculat **11.917 alumnes**, distribuïts en 36 centres escolars. Hi ha 606 alumnes en educació infantil, 6.715 en primària i 3.946 en secundària.

Al **Centre de Formació d'Adults** s'han matriculat 650 alumnes i a l'**Escola Oficial d'Idiomes** 506.

**Serveis Socials** ha atès a **10.381** persones, per primer cop, els homes atesos ha superat a les dones i és el que més s'ha incrementat. El **49%** de les problemàtiques ateses són **labo-**

**erals i econòmiques.**

S'han atès al domicili a 891 persones i 1.319 de **teleassistència.**

L'ajuntament ha atorgat 80 **beques** de menjador.

espanyola, casada i de 30 a 45 anys.

En el **Punt d'Informació Juvenil** s'han atès a 1.184 usuaris que han realitzat 2.296 consultes, el doble de dones que

**-cans** i 28.602 han anat teatre **Atrium** a veure un total de 97 actuacions.

29.172 persones tenen el carnet de la **Biblioteca** i la mitjana de visitants diària és de 112.

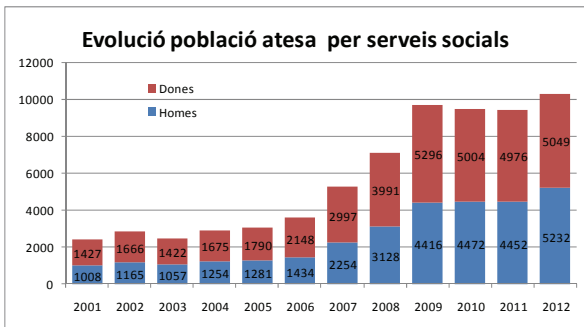
Viladecans té 22.635 persones **associades** en 216 entitats.

En quant als **esports**, en 2012 **Atrium** té 5.025 abonats i 23.069 usuaris que han fet servir la instal·lació 583.230 vegades.

**3.821** persones han participat de les **activitats esportives municipals**, un 10% més que l'any anterior.

A Viladecans hi ha gairebé 20.000 m<sup>2</sup> en pistes poliesportives i 3.818 m<sup>2</sup> en pavellons. 10 instal·lacions esportives en centres escolars, 3 camps de futbol, 2 piscines i 5 pistes de pàdel.

*Més informació Capítols 12, 8, 17, 18, 14, 16.*



El **Servei d'Atenció a la Dona** ha atès al 2012 a 114 dones, el 43,68% de les consultes eren jurídiques i 33,33% sobre violència de gènere. El perfil majoritari és el de dona

**Pastera (25%)**

En 10 anys s'ha duplicat el nombre de places de **residència** de la gent gran (238 en 2011)

8.220 persones han visitat el **Museu de Vilade-**

## HOSPITAL VILADECANS

- 8.911 hospitalitzacions
- 15.103 cirurgies
- 42.544 urgències ateses
- 155.941 visites en consultes externes
- 56.535 analítiques
- 68.652 radiologies
- 575 treballadors/es

## Salut pública i consum

A 1 de gener de 2013 la població distribuïda per **ABS** és de 37.542 habitants en l'ABS1 i de 27.969 en l'ABS2. En els **ambulatoris** de Viladecans s'han atès durant el 2012 un total de **49.805** persones.

S'han realitzat **777 donacions de sang** i 2.515 vacunacions en les escoles. També s'han realitzat 377 inspeccions de salut.

El **cens de gossos** és de 2.801.

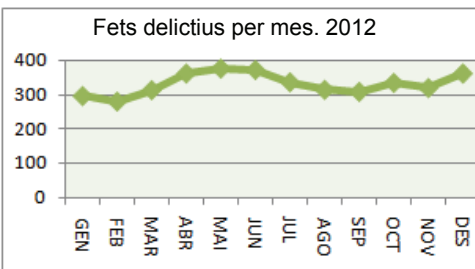
La **Oficina d'Atenció al Consumidor** ha

atès a 4.301 usuaris/es.

El **Centre Sociosanitari Frederica Montseny** ha atès un gran volum de persones. D'internament social, a 133. Per altra banda, hi ha hagut 70.789 estades, entre el Centre de dia, internament social, Hospital de dia, llarga estada, cures paliatives i convalsència.

*Més informació Capítol 6*

## Seguretat i atenció al ciutadà

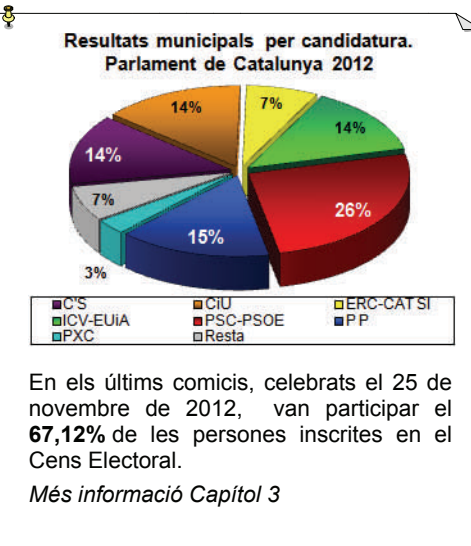


Els **mossos d'Esquadra** durant el 2012 han atès 3.968 fets delictius. La majoria són delictes i faltes penals **contra el patrimoni** (80%). Els fets de violència de gènere suposen un 3%

La **Polícia Local**, té 84 efectius a Viladecans, amb una ràtio de 1,29 policies per cada 1.000 habitants.

**Viladecans Informació** ha fet 30.775 atencions (una mitjana diària de 125) i 16.444 tràmits als ciutadans/nes. El **Sindic de Greuges** ha fet 188 atencions.

*Més informació Capítols 19 i 21*



En els últims comicis, celebrats el 25 de novembre de 2012, van participar el **67,12%** de les persones inscrites en el Cens Electoral.

*Més informació Capítol 3*

## Open data

En una ciutat com Viladecans on s'aposta a nivell municipal per les **Noves Tecnologies**, va lligada la voluntat d'obrir les dades estadístiques a tota la ciutadania per mitjà de la web municipal.

La **web municipal** en 2012 ha rebut 222.893 visites.

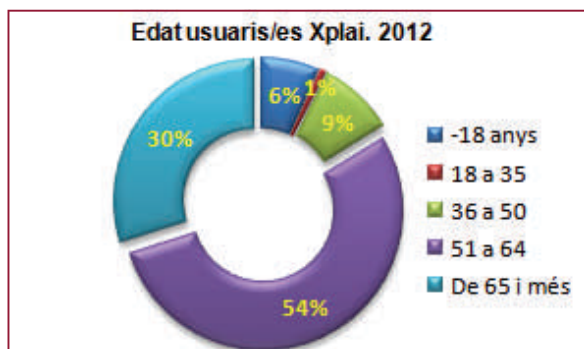
1253 persones, en la seva majoria gent gran, han fet formació en noves tecnologies per mitjà del projecte **Xplai**. Per aquest motiu, i per respectar el medi ambien-

ent, presentem l'**Anuari Estadístic en format digital**, ordenat per capítols, descarregables en PDF i en Excel, perquè la ciutadania, des de la comoditat

tanta informació que s'ha donat un pas més i elaborar aquest butlletí, en què s'informa en un breu **resum** que és com una fotografia de Viladecans i la gestió municipal.

Amb aquesta línia de treball seguirem durant l'any 2013, any Internacional de l'Estadística, presentant nous informes estadístics periòdics i novetats en la web.

*Més informació Capítol 20*



Cada cop un major nombre de ciutadans utilitzen la **Wifi Municipal** (4025) i el **Wii Cable** (782), havent-hi 2.537 habitatges amb possibilitats de connexió per cable.

de la seva llar, escola, Biblioteca Municipal, etc. Puguem consultar-lo i fins i tot, treballar amb ell.

Amb 460 pàgines, distribuïdes en 21 capítols, hi ha

### Viladecans als mitjans de comunicació:

Mitjà majoritari: La Vanguardia (10%)

Tema majoritari: Eurovegas (13%)

*Més informació Capítol 9*

## Presentació

### Unitat d'Estadística

Ajuntament de Viladecans  
C/ de les Sitges, 6 Viladecans, Barcelona  
Equip:

Cap d'Unitat: Felisa González González  
Tècnica d'Estadística: Ana M. Romero Romero  
Administrativa: Concepción Martínez Sáez

Telèfon: 93-635-18-00. Ext. 8024-8025-8026

Fax: 93-637-13-20

Correu: estadistica@viladecans.cat

Web: www.viladecans.cat

AJUNTAMENT DE VILADECANS



ANY INTERNACIONAL DE  
L'ESTADÍSTICA 2013



## ANUARI ESTADÍSTIC 2013

L'Anuari Estadístic de Viladecans ha estat reconegut i aprovat pel Parlament de Catalunya dins el **Pla Estadístic de Catalunya** del període 2011-2014. (Llei 13/2010 de 21 de maig). Conseqüentment, l'Ajuntament de Viladecans forma part del Sistema Estadístic de Catalunya com a organisme col·laborador.

L'Ajuntament de Viladecans presenta una nova edició en una publicació que recopila un gran volum de dades sobre la realitat municipal. L'Anuari Estadístic es publica a la web municipal amb l'objectiu de facilitar al màxim la seva consulta.

La informació s'ha extret de **fonts** internes com el Padró Municipal d'Habitants i els diferents departaments de l'ajuntament i empreses municipals; externes com la Generalitat de Catalunya, l'IDESCAT, el Meteocat, el Servei Català de la Salut, el centre Sociosanitari Frederica Montseny, l'Hospital de Viladecans, el Consell Comarcal del Baix Llobregat, la Diputació de Barcelona i el Cens de Població i Habitatges.

Metodològicament, les dades del Padró Municipal d'Habitants i dels moviments de població s'han recodificat i analitzat en SPSS i s'han presentat finalment en Excel. A part del tractament de les dades, el disseny i la presentació de l'Anuari Estadístic, així com aquest butlletí s'han elaborat per la Unitat d'Estadística.

*Unitat d'Estadística*