

# GUIA D'EDUCACIÓ

CURS 2026-2027

De  
12 a 18  
anys



## Benvolguda família,




El moment de l'accés del vostre fill o filla a l'educació secundària és important en la vida familiar. Amb l'ESO esdevindrà ciutadà o ciutadana amb drets i obligacions de l'edat adulta, amb responsabilitats, però també seguirà rebent el suport de la societat. **A l'Ajuntament l'acompanyarem, perquè és la nostra vocació.**

**Una educació de qualitat és la base d'una societat millor.** El futur dels vostres fills depèn en bona part de l'esforç que entre tots i totes siguem capaços de fer per garantir-la. Afortunadament, les xifres d'èxit escolar demostren que millorem any a any en els resultats escolars a la nostra ciutat, gràcies a la feina conjunta de la comunitat educativa, que formen les administracions, els docents i les famílies.

Aquest 2026 seguirem treballant per la millora del panorama educatiu general i, en especial, contra l'abandonament escolar, que és una missió de l'Estratègia 2030 de la ciutat.

**Tots els nostres centres proposen projectes educatius innovadors, oberts a la participació, i compten amb equips pedagògics compromesos amb l'èxit educatiu.** A més, a través de la iniciativa Educació 360, tots els agents i recursos de la comunitat col·laboren per garantir l'equitat i la igualtat d'oportunitats en educació. Els vostres fills o filles estaran bé en qualsevol d'ells. Moltes persones cuidaran del seu present i garantirán les seves oportunitats de futur.

  
Olga Morales Segura  
Alcaldessa

 [olgamoralessegura](#)  
 [Olga Morales Segura](#)  
 [olga.moralessegura](#)

## Què he de fer?

- 1 ANAR A LES JORNADES DE PORTES OBERTES DELS CENTRES**  
(Consulta el web de cada centre)
- 2 FER LA PREINSCRIPCIÓ**  
és el tràmit que cal fer perquè admetin el vostre fill/a per primera vegada en un centre públic o concertat o per canviar de centre.
- 3 Mirar les LLISTES PROVISIONALS;** estar pendents del **SORTEIG** públic per als casos d'empat i consultar les **LLISTES DEFINITIVES** d'admissió als diferents centres.
- 4 MATRÍCULA**  
Finalment, s'haurà de formalitzar la inscripció en el centre on han admès al vostre fill/a, dins el termini previst.

## UN NOU REPTE!

JA DOTZE ANYS i convertits en estudiants de l'ESO! I aquí estan, amb les seves grans motxilles, amb les seves bromes d'infants i les seves converses de joves, començant una etapa fonamental de la seva formació i de la seva vida.

A VILADECANS PROMOVEM que els aprenentatges que es donen dins i fora de l'escola o l'institut estiguin relacionats, que hi hagi una continuïtat educativa del que aprenen els infants i joves en els diferents moments i espais del dia.

**EN AQUESTA GUIA DESCOBRIRÀS  
ELS VALORS QUE DEFINEIXEN  
L'ÈXIT EDUCATIU A VILADECANS**

## El primer dia...

- ⑥ Nou centre, nous companys i companyes, nou professorat. Comença una etapa emocionant! L'institut és una gran oportunitat per créixer, aprendre i, per què no, reinventar-se. Animeu el vostre fill o filla a aprofitar aquesta nova etapa!
- ⑥ Un bon esmorzar és imprescindible per rendir al màxim tot el matí. Un entrepà o una fruita és una bona opció per agafar energia.
- ⑥ La seva motxilla pot resultar molt pesada. Insistiu que es posi les dues tires.
- ⑥ A la tornada, pregunteu-li pels seus companys i companyes, per les classes, per l'institut, pels professors i professores... Segur que té moltes coses a explicar-vos i molt a compartir.

## Índex



Comencem  
la secundària

Pàg.  
5



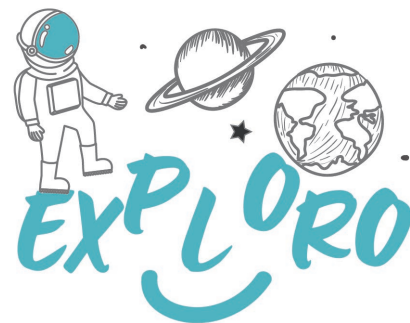
L'Oficina  
Municipal  
d'Escolarització  
(OME) i les AMPA  
i AFA

Pàg.  
13



Plànols dels  
centres

Pàg.  
14



# TENIM UNA MISSIÓ

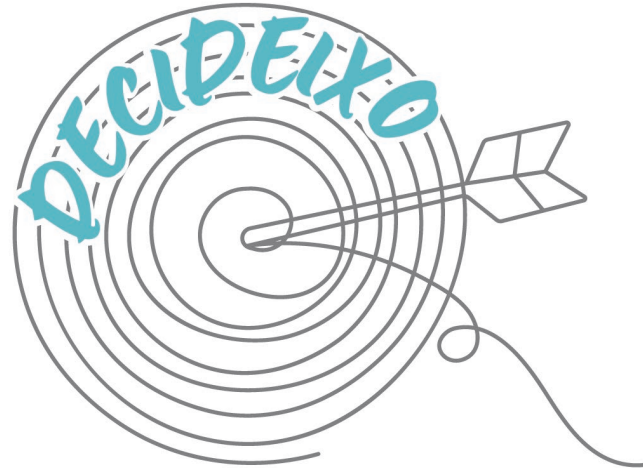
Fer de la ciutat una escola que treballi per **aconseguir l'abandonament escolar 0** al 2030 i on el 100 % dels viladecanenencs i viladecanenques nascuts a partir del 2015 tinguin, com a mínim, els estudis postobligatoris.

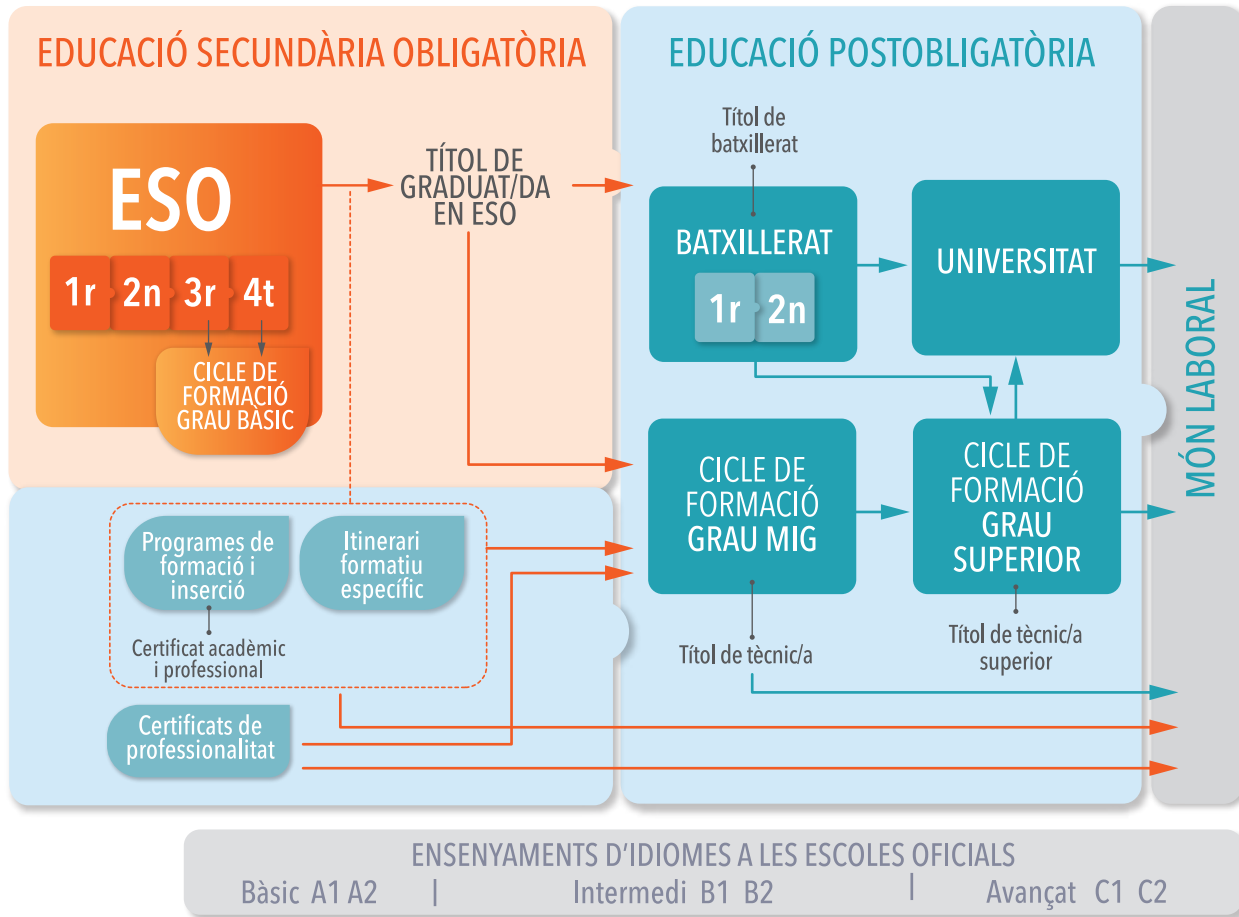
Aquesta Missió és una aspiració col·lectiva de diferents **Organitzacions Aliades** (administracions públiques, ciutadania, acadèmia i teixit empresarial) que compartim la necessitat de crear un millor model de ciutat.

Volem **créixer de manera conjunta**, amb les escoles i les famílies, des d'una mirada optimista i propera, amb la voluntat de millorar els resultats educatius dels infants i joves de Viladecans

Acompanyem i orientem els i les adolescents i joves per promoure la seva continuïtat en els estudis i la inserció laboral.

Servei d'orientació i acompanyem a l'alumnat i les seves famílies  
93 635 18 02  
722 14 56 60  
[educaciosecundaria@viladecans.cat](mailto:educaciosecundaria@viladecans.cat)





## ALGUNES DADES DE MATRÍCULA A VILADECANS



## OFERINT UNA ÀMPLIA OFERTA D'ACTIVITATS

per a la millora de l'èxit educatiu, per complementar l'acció dels centres educatius.

## MÉS ESPAIS DE JOCS I ESPORTS A L'AIRE LLIURE

El nostre municipi compta amb cinc patis escolars oberts a tothom perquè infants i joves puguin gaudir d'aquests espais fora de l'horari lectiu.



### 1 Institut Josefina Castellví i Piulachs

Titularitat: pública

**Codi de centre:** 08068495

**Telèfon:** 627 766 559

**Adreça:** c. Remolar, 3

**Web:** [agora.xtec.cat/insjosefinacastellvi](http://agora.xtec.cat/insjosefinacastellvi)

#### OFERTA EDUCATIVA

- Educació Secundària Obligatòria (12-16 anys)
- Batxillerat: Humanitats i Ciències Socials  
Ciències i Tecnologia

#### CENTRES ADSCRITS A L'INSTITUT

- Escola El Garrofer
- Escola Enxaneta
- Escola Marta Mata
- Escola Montserratina
- Col·legi Santo Tomás

### 2 Institut Josep Mestres Busquets

Titularitat: pública

**Codi de centre:** 08053364

**Telèfon:** 93 658 08 84

**Adreça:** c. Ferran i Clua, 19

**Web:** [institutmestres.com](http://institutmestres.com)

#### OFERTA EDUCATIVA

- Educació Secundària Obligatòria (12-16 anys)
- Batxillerat:  
Humanitats i Ciències Socials  
Ciències i Tecnologia  
Arts

#### CENTRES ADSCRITS A L'INSTITUT

- Escola Can Palmer
- Escola El Garrofer

### 3 Institut Miramar

Titularitat: pública

**Codi de centre:** 08045860

**Telèfon:** 93 647 43 35

**Adreça:** av. Miramar, 15

**Web:** [agora.xtec.cat/iesmiramar](http://agora.xtec.cat/iesmiramar)

#### OFERTA EDUCATIVA

- **Educació Secundària Obligatòria** (12-16 anys)
- **Batxillerat:**  
Humanitats i Ciències Socials  
Ciències i Tecnologia

#### CENTRES ADSCRITS A L'INSTITUT

- Escola Can Palmer
- Escola El Garrofer
- Escola Enxaneta
- Escola Marta Mata
- Escola Montserratina
- Col·legi Santo Tomàs

### 4 Institut de Sales

Titularitat: pública

**Codi de centre:** 08034621

**Telèfon:** 93 658 20 12

**Adreça:** c. Antonio Machado, 43

**Web:** [agora.xtec.cat/iesdesales](http://agora.xtec.cat/iesdesales)

#### OFERTA EDUCATIVA

- **Educació Secundària Obligatòria** (12-16 anys)
- **Cicles formatius:** CFGM/CFGS  
CFGM: Cures d'auxiliar d'infermeria  
Farmàcia i Parafarmàcia (FP dual)  
CFGS: Dietètica  
Higiene bucodental (FP dual)  
Documentació i Administració Sanitàries
- **Programes de Formació i Inserció (PFI)**  
Auxiliar en centres sanitaris
- **Batxillerat:**  
Humanitats i Ciències Socials  
Ciències i Tecnologia

#### CENTRES ADSCRITS A L'INSTITUT

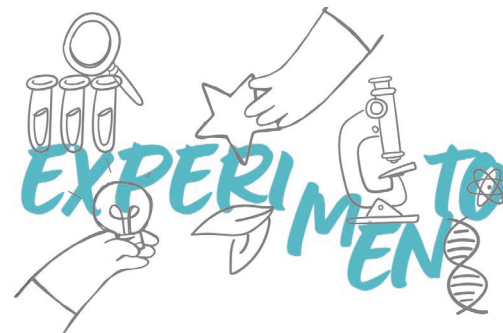
- Escola Àngela Roca
- Escola Doctor Trueta
- Escola Germans Amat Targa
- Escola Miquel Martí i Pol
- Escola Pau Casals

## CONTRIBUÏM A LA INNOVACIÓ PEDAGÒGICA

creant nous espais d'aprenentatge: *Smart Classroom*, espais *makers*, aules audio-visuals.

## L'EDUCACIÓ ÉS COSA DE TOT HOM

Per això, potenciem el treball en xarxa. Els i les professionals de diferents serveis i recursos col·laborem per oferir el millor suport a adolescents, joves i famílies.



**Codi de centre:** 08031228

**Telèfon:** 93 637 37 00

**Adreça:** av. dels Jocs Olímpics, 8

**Web:** iestorreroja.com

**OFERTA EDUCATIVA**

- **Educació Secundària Obligatòria** (12-16 anys)
- **Cicles formatius:**  
 CFGM:  
 Gestió administrativa (FP dual intensiu)  
 Activitats comercials (FP dual)  
 Sistemes microinformàtics i xarxes  
 Atenció a persones en situació de dependència (FP dual)  
 CFGS:  
 Màrqueting i publicitat (FP dual)  
 Integració Social (FP dual)  
 Administració de sistemes informàtics en xarxa  
 (perfil professional en ciberseguretat) (FP dual)  
 Educació infantil  
 Administració i finances
- **Programes de Formació i Insecció (PFI)**  
 Auxiliar de pintura
- **Itineraris formatius específics (IFE)**  
 Auxiliar de manteniment d'instal·lacions esportives
- **Batxillerat:** Humanitats i Ciències Socials  
 Ciències i Tecnologia

**CENTRES ADSCRITS A L'INSTITUT**

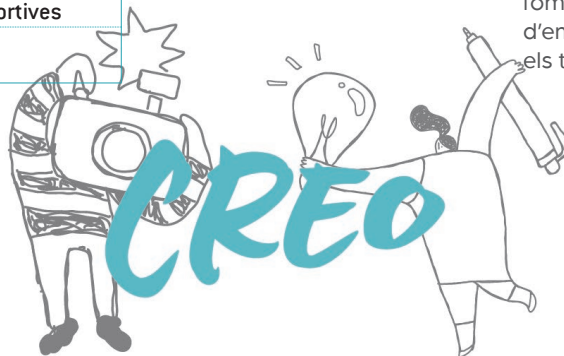
- **Escola Àngela Roca**
- **Escola Doctor Trueta**
- **Escola Germans Amat Targa**
- **Escola Miquel Martí i Pol**
- **Escola Pau Casals**

**FOMENTEM LA  
IMPLICACIÓ DE LES  
EMPRESSES**

en l'educació dels i les joves a través de projectes com: el Projecte de Diversificació Curricular Òrbita, l'Estada a l'Empresa, la Cotutorització dels Treballs de Recerca, la Formació Professional Dual i el Projecte Xcelence: Escoles que Inspiren.

**PROMOVEM  
L'ESPERIT  
EMPREENDEDOR**

dels i les joves amb l'opunitat de participar en el projecte Talent a les Aules, a través del qual ajudem a fomentar l'aventura de crear, d'emprendre i de descobrir els talents dels joves.



## ACOMPANYEM INFANTS I JOVES AMB NECESSITAT DE SUPPORT EMOCIONAL

amb un servei d'atenció  
preventiva i d'escolta.

## TENIM UN PLA

de Suport a l'Escolarització i  
Prevenió de l'Absentisme.

## FACILITEM ESPAIS I ACTIVITATS DE SUPPORT

a la tasca escolar fora de  
l'horari lectiu.

### 6 Institut Escola de Viladecans

Titularitat: pública

**Codi de centre:** 08077289

**Telèfon:** 93 637 20 48

**Adreça:** av. dels Jocs Olímpics, 11

**Web:** [agora.xtec.cat/ieviladecans/](http://agora.xtec.cat/ieviladecans/)

#### OFERTA EDUCATIVA

• **Educació Secundària Obligatòria** (12-16 anys)

#### CENTRES ADSCRITS A L'INSTITUT

- **Escola Àngela Roca**
- **Escola Doctor Trueta**
- **Escola Germans Amat Targa**
- **Escola Miquel Martí i Pol**
- **Escola Pau Casals**

### ? Escola Creixen Goar

Titularitat: privada (cooperativa)

**Codi de centre:** 08032555

**Telèfon:** 93 658 25 38 (Primària i Secundària)

**Adreça:** c. Circumval·lació, 50 (Primària i Secundària)

**Web:** [goarviladecans.creixen.coop](http://goarviladecans.creixen.coop)

#### OFERTA EDUCATIVA

• **Educació Secundària Obligatòria** (12-16 anys)  
Concertada

• **Batxillerat:** concertat  
Humanitats i Ciències Socials  
Ciències i Tecnologia



## 8 Col·legi Sagrada Família

Titularitat: privada

**Codi de centre:** 08031150

**Telèfon:** 93 658 08 99

**Adreça:** c. Estrella, 1

**Web:** [sagradafamiliaviladecans.com](http://sagradafamiliaviladecans.com)

### OFERTA EDUCATIVA

• **Educació Secundària Obligatòria** (12-16 anys) - Concertada

## 9 Col·legi Sant Gabriel

Titularitat: privada

**Codi de centre:** 08031231 **Telèfon:** 93 658 17 50 **Adreça:** av. Germans Gabrielistes, 22

**Web 1:** [gabrielistas.org](http://gabrielistas.org) **Web 2:** [viladecans.gabrielistas.org](http://viladecans.gabrielistas.org)

### OFERTA EDUCATIVA

• **Educació Secundària Obligatòria** (12-16 anys) - Concertada

• **Cicles Formatius:** CFGB/CFGM/CFGs - Concertats

**CFGB:**

Manteniment de vehicles

**CFGM:**

Guia en el medi natural i de temps de lleure  
Electromecànica de vehicles automòbils (FP dual)

**CFGs:**

Ensenyament i animació socio esportiva  
Automoció (FP dual)

• **Batxillerat:** privat  
Humanitats i Ciències Socials  
Ciències i Tecnologia



## 10 Teide Col·legi Internacional

Titularitat: privada

**Codi de centre:** 08043553

**Telèfon:** 93 658 19 53

**Adreça:** c. La Rosa, 18

**Web:** [escolateide.cat](http://escolateide.cat)

### OFERTA EDUCATIVA (ensenyaments concertats)

• **Educació Secundària Obligatòria** (12-16 anys)



**Centre de Promoció  
Econòmica i Serveis a les  
Empreses Can Calderon**

Titularitat: pública

**Adreça:** c. Andorra, 64

**Telèfon:** 93 635 18 04

**Web:** viladecans.cat

**OFERTA EDUCATIVA**

- **Programes de Formació i Inserció (PFI)**  
PFI Auxiliar de muntatge i manteniment d'equips informàtics\*  
PFI Auxiliar en activitats d'oficina i serveis administratius generals\*  
PFI Auxiliar en comerç i atenció al públic\*  
PFI Auxiliar en manteniment i reparació de vehicles de mobilitat personal\*
- **Formació professional per a l'ocupació (Certificats professionals / Graus C)**
- **Certificats de professionalitat (Escola de Noves Oportunitats)**  
Preparació proves d'accés, itineraris professionals, recursos d'orientació professional i experimentació.

\*Adscrits a l'Institut Torre Roja



**Centre Joviat Les Tanques**

Titularitat: privada

**Adreça:** Camí de les Tanques, 70

**Telèfon:** 93 170 17 22

**Web:** joviat.com

**OFERTA EDUCATIVA**

- **Cicles formatius:** CFGM  
Activitats Eqüestres
- **Cicles formatius:** CFGS  
Ramaderia i Assistència en Sanitat Animal
- **Ensenyaments esportius** de Grau mitjà:  
Disciplines Hípiques de Resistència, Orientació i Turisme Eqüestre  
Disciplines Hípiques de Salt, Doma i Concurs Complet
- **Ensenyaments esportius:** CFGS  
Hípica
- **Certificats de professionalitat:** consulteu els diferents certificats en el web del centre



## LES FAMÍLIES PARTICIPEM A L'ESCOLA

Tenim una manera molt eficaç d'organitzar-nos per participar en els centres educatius formant part de les associacions de mares i pares o famílies (AMPA o AFA). Allà trobem una plataforma oberta a la participació i la reivindicació de tots aquells aspectes que tinguin a veure amb l'educació per aconseguir, juntament amb els equips docents, la millora de la qualitat en l'educació dels nostres fills i filles.

La tasca de les AMPA/AFA, mitjançant l'organització de serveis i activitats complementàries (activitats lúdiques i culturals, accions de formació, etc.), és molt important per a la dinamització del centre com també del barri i la ciutat.

A l'Ajuntament dinamitzem i donem suport a les AMPA/AFA. Us acompanyem, a les famílies, en l'educació dels vostres fills i filles programant diferents accions formatives i tallers.

**AMPA Josefina Castellví i Piulachs:**  
ampa@institutjosefinacastellvi.cat

**AMPA Josep Mestres Busquets:**  
ampa@institutmestres.com

**AMPA Miramar:**  
ampaesmiramar2012@gmail.com

**AMPA Sales:**  
ampa@institutdesales.net

**AMPA Institut Escola de Viladecans:**  
ampa@insolimpia.cat

**AFA Creixen Goar:**  
afagoar@afagoar.com

**AMPA Sagrada Família:**  
ampasfv@gmail.com

**AMPA Sant Gabriel:**  
ampa@sgviladecans.org

**AMPA Teide:**  
ampateide@gmail.com

## L'OME t'acompanya i t'ajuda en tot el procés

L'Oficina Municipal d'Escolarització (OME) és un servei de l'Ajuntament, en col·laboració amb la Generalitat, que ajuda la ciutadania amb la inscripció dels infants i joves en els centres d'infantil, primària i secundària de Viladecans.

**L'OME està ubicada a l'oficina d'atenció Viladecans Informació:**

- **Adreça:** plaça d'Europa, 7
- **Telèfon:** 93 635 19 00
- **Horari:** de dilluns a divendres, de 9 a 14 h, i dimarts i dijous, de 16.30 a 18.30 h

**Durant el període de preinscripció l'Ajuntament també oferirà un PUNT DE SUPORT PER A LA PREINSCRIPCIÓ a l'Ateneu d'Entitats Pablo Picasso** (passatge de Sant Ramon, 2). Cal demanar cita prèvia: per WhatsApp en el 670051661 o trucant al 93 635 18 02.

**Per a qualsevol dubte o aclariment també us podeu dirigir al: Departament d'Educació de l'Ajuntament:**

- **Adreça,** c. Àngel Guimerà, 2
- **Telèfon,** 93 635 18 02

 **Plànols dels centres**



# A quin centre aniràs?

## Educació infantil i primària (3-12 anys)

1. Escola Àngela Roca
2. Escola Can Palmer
3. Escola Doctor Trueta
4. Escola El Garrofer
5. Escola Enxaneta
6. Escola Germans Amat Targa
7. Escola Marta Mata
8. Escola Miquel Martí i Pol
9. Escola Montserratina
10. Escola Pau Casals
11. Institut Escola de Viladecans
12. Escola Creixen Goar (concertada)
13. Col·legi Sagrada Família (concertat)
14. Col·legi Sant Gabriel (concertat)
15. Col·legi Santo Tomás (concertat)
16. Teide Col·legi Internacional (concertat)

## Educació secundària i postobligatòria

1. Institut Josefina Castellví i Piulachs
2. Institut Josep Mestres Busquets
3. Institut Miramar
4. Institut de Sales
5. Institut Torre Roja
6. Institut Escola de Viladecans
7. Escola Creixen Goar (concertada)
8. Col·legi Sagrada Família (concertat)
9. Col·legi Sant Gabriel (concertat)
10. Teide Col·legi Internacional (concertat)
11. Centre de Promoció Econòmica i Serveis a les Empreses Can Calderon
12. Centre Joviat Les Tanques (privat)

## Formació al llarg de la vida

1. Centre de Formació d'Adults (CFA) Edelia Hernández
2. Escola Oficial d'Idiomes (EOI)  
Centre de Promoció Econòmica
3. i Serveis a les Empreses Can Calderon
4. Consorci per a la Normalització Lingüística (CPNL)

## Support a la preinscripció

**ATENEU** Ateneu d'Entitats Pablo Picasso (passatge de Sant Ramon, 2)

**DME** Oficina Municipal d'Escolarització, ubicada a Viladecans Informació (plaça d'Europa, núm. 7)

**Per valorar el criteri de proximitat del domicili, Viladecans es considera ZONA ÚNICA**

## L'adscripció és...

tenir prioritat en l'accés als centres de secundària de referència.





# I DESPRÉS DE L'ESO **NO DEIXIS** **D'APRENDRE**



Missió abandonament  
escolar 0 al 2030

