



m'agrades V!



GUIA DE RECURSOS I SERVEIS A INFANTS DE 0 A 6 ANYS



xarxa d'infància 0-6

a viladecans, TU eduques

AJUNTAMENT DE VILADECANS





Guia



G





Una eina útil per a tota la comunitat educativa

La intenció d'aquesta nova guia de recursos i serveis de la Xarxa Infància 0-6, que teniu a les mans, és que esdevingui una eina molt útil i necessària per a tota la comunitat educativa, per a pares i mares, alumnes, professors i altres professionals del món de l'educació, i a tota la ciutadania.

Hi podreu trobar fitxes informatives no només al voltant de l'educació, sinó també d'altres àmbits de la ciutat: serveis i recursos sanitaris, assistencials, culturals i esportius. És a dir, tot el ventall de possibilitats a l'abast dels ciutadans i ciutadanes que conformen els Serveis a la Persona en majúscula.

A la nova guia també podreu consultar altres serveis i recursos que us seran igualment d'utilitat per a la vostra tasca diària. En aquest apartat de la guia estan reflectides diverses entitats de la ciutat i de municipis propers que ofereixen els seus serveis educatius i assistencials als ciutadans i ciutadanes, com donar suport a l'al·letament matern i la criança, reforçar la llengua alemanya, ensenyar els valors escoltes i el respecte a la natura, donar servei en l'àmbit del benestar social.

Esperem que la publicació que avui presentem es converteixi en una companyia imprescindible del vostre treball en l'educació dels dones i homes del futur de Viladecans.

Carles Ruiz

L'alcalde





Índex



I





Serveis i Recursos Sanitaris	6
Serveis i Recursos Assistencials	10
Serveis i Recursos Educatius	16
Serveis i Recursos Culturals	48
Serveis i Recursos Esportius	54
Altres Serveis i Recursos	58
Telèfons d'interès	62





Serveis i Recursos Sanitaris

S



Nom

Departament de Salut Pública de l'Ajuntament de Viladecans

Adreça

C/ Àngel Guimerà, 2

Telèfon

936351802

Adreça electrònica

Web

www.viladecans.cat

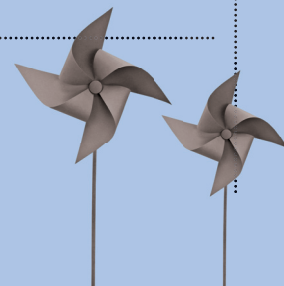
Descripció del servei

Protecció i promoció de la salut

Franja d'edat i tipologia de la població a qui s'adreça

Tota la població

Tipologia de professionals



**Nom**

CAP Mas Font

Adreça

Av. Marina, 2-4

Telèfon

936472177

Adreça electrònica**Web****Descripció del servei**

Centre d'assistència mèdica

Franja d'edat i tipologia de la població a qui s'adreça

Tota la població

Tipologia de professionals

Pediatres i infermeres

Nom

CAP Maria Bernades

Adreça

Mare de Déu de Montserrat, 122-124

Telèfon

936474155

Adreça electrònica**Web****Descripció del servei**

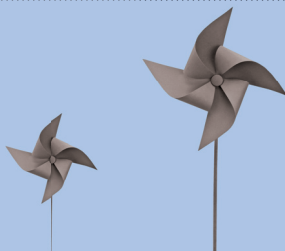
Centre d'assistència mèdica

Franja d'edat i tipologia de la població a qui s'adreça

Tota la població

Tipologia de professionals

Pediatres i infermeres





Serveis i Recursos Sanitaris

Nom

Atenció a la Salut Sexual i Reproductiva (ASSIR)

Adreça

Als CAP Mas Font i Maria Bernades

Telèfon

Adreça electrònica

Web

Descripció del servei

Visites preventives, control de gestació i activitat grupal (grup preparat i postpart)

Franja d'edat i tipologia de la població a qui s'adreça

Dones

Tipologia de professionals

Llevadores

Nom

Centre de Desenvolupament Infantil i d'Atenció Precoç (CDIAP)

Adreça

C/ Lluís Moré, 18 (Masia Can Palmer)
C/ Santiago Rusiñol, 2

Telèfon

936373322
936357239

Adreça electrònica

deltacdiap@deltacdiap.org

Web

www.deltacdiap.org

Descripció del servei

Servei especialitzat en l'atenció a la petita infància, a les seves famílies i al seu entorn per donar resposta el més aviat possible a les seves necessitats. Forma part de la Xarxa concertada de serveis públics d'atenció precoç (Departament de Benestar Social de la Generalitat).

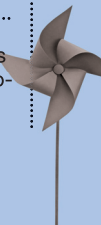
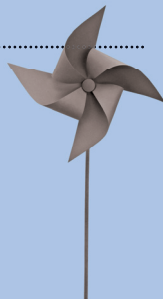
Delta – Col·lectiu de Professionals per al Desenvolupament Infantil, SCCL, és una cooperativa de treball associat d'iniciativa social i sense afany de lucre.

Franja d'edat i tipologia de la població a qui s'adreça

Infants de 0 a 6 anys que presentin o puguin presentar algun tipus de trastorn en el seu desenvolupament, ja sigui permanent o transitori, o bé es trobin en risc de patir-lo.

Tipologia de professionals

L'equip té una composició multiprofessional i treballa de forma interdisciplinària per garantir una atenció integral de l'infant. Format per professionals de diferents disciplines com: psicologia, logopèdia, neuropediatria, psicomotricitat, treball social i pedagogia.



**Nom**

Centre de Salut Mental Infantil i Juvenil (CSMIJ)

Adreça

C/ Sant Lluís, 66 (Gavà)

Telèfon

936383993

Adreça electrònica

csmij_gava@fundacioorienta.com

Web

www.fundacioorienta.com

Descripció del servei

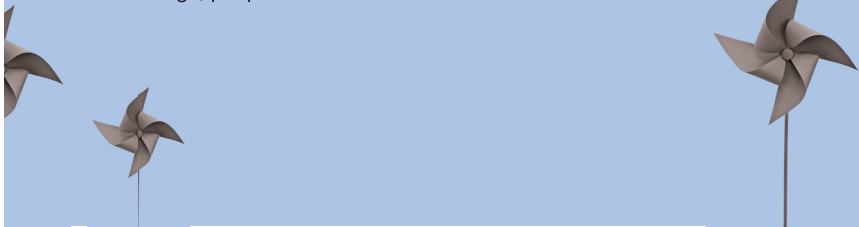
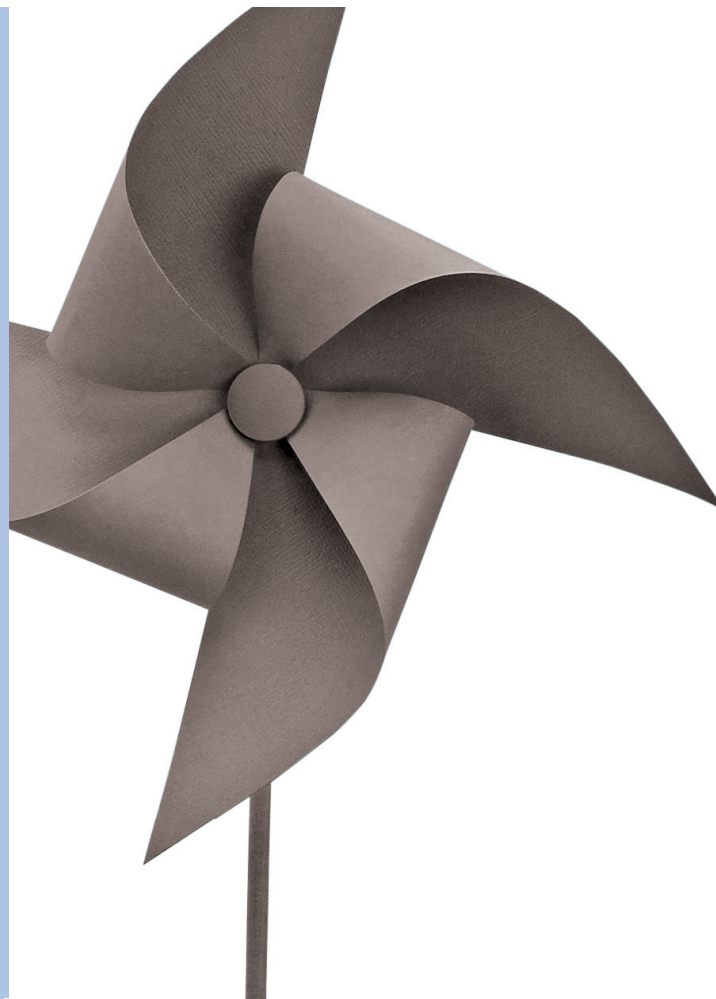
Servei ambulatori

Franja d'edat i tipologia de la població a qui s'adreça

Infants de 0 a 17 anys que presenten algun trastorn o disharmonia evolutiva

Tipologia de professionals

Psicòlegs, psiquiatres i treballadora social





Serveis i
Recursos
Assistencials



Nom

EBAS 1

Adreça

C/ Catalunya, 66-68

Telèfon

936581697

Adreça electrònica

ebas1@viladecans.cat

Web

www.viladecans.cat

Descripció del servei

Equip de promoció social i habitatge

Franja d'edat i tipologia de la població a qui s'adreça

Tota la població

Tipologia de professionals

Treballadors socials, educadors socials, treballadors familiars



**Nom**

EBAS 2

Adreça

C/ Escultor Llimona, 3 (baixos)

Telèfon

936580231

Adreça electrònica

ebasp2@viladecans.cat

Web

www.viladecans.cat

Descripció del servei

Equip d'infància, família i salut mental

Franja d'edat i tipologia de la població a qui s'adreça

Tota la població

Tipologia de professionals

Treballadors socials, educadors socials, treballadors familiars

**Nom**

EBAS 3

Adreça

C/ Lluís Moré, 18 (Masia Can Palmer)

Telèfon

936373322

Adreça electrònica

ebasp3@viladecans.cat

Web

www.viladecans.cat

Descripció del servei

Equip d'infància, família i dona

Franja d'edat i tipologia de la població a qui s'adreça

Tota la població

Tipologia de professionals

Treballadors socials, educadors socials, treballadors familiars





Serveis i Recursos Assistencials

Nom

EBAS 4

Adreça

C/ Antonio Machado, 58

Telèfon

93 637 39 52

Adreça electrònica

ebasp4@viladecans.cat

Web

www.viladecans.cat

Descripció del servei

Equip de gent gran i dependència

Franja d'edat i tipologia de la població a qui s'adreça

Tota la població

Tipologia de professionals

Treballadors socials, educadors socials, treballadors familiars

Nom

Centre Obert Can Palmer

Adreça

Pl. Primer de Maig, bloc 1

Telèfon

93 6590520

Adreça electrònica

pcabezab@viladecans.cat

Web

www.viladecans.cat

Descripció del servei

Els Centres Oberts són serveis diürns que realitzen una tasca preventiva, fora de l'horari escolar, que donen suport, estimulen i potencien l'estructuració i el desenvolupament de la personalitat, la socialització, l'adquisició d'aprenentatges bàsics i l'esbarjo, i compensen les deficiències socioeducatives de les persones ateses.

Franja d'edat i tipologia de la població a qui s'adreça

Destinats a infants i adolescents fins a 16 anys, prioritàriament a aquells que estan en situació de risc.

Tipologia de professionals

Monitors de temps lliure, educadors socials, treballadors socials



**Nom**

Centre Obert Montserratina

Adreça

C/ Àngel Arañó, bloc 74

Telèfon

936584060

Adreça electrònica

pcabezab@viladecans.cat

Web

www.viladecans.cat

Descripció del servei

Els Centres Oberts són serveis diürns que realitzen una tasca preventiva, fora de l'horari escolar, que donen suport, estimulen i potencien l'estructuració i el desenvolupament de la personalitat, la socialització, l'adquisició d'aprenentatges bàsics i l'esbarjo, i compensen les deficiències socioeducatives de les persones ateses.

Franja d'edat i tipologia de la població a qui s'adreça

Destinats a infants i adolescents fins a 16 anys, prioritàriament a aquells que estan en situació de risc.

Tipologia de professionals

Monitors de temps lliure, educadors socials, treballadors socials

**Nom**

Centre Obert Sant Jordi

Adreça

Av. Germans Gabrielistes, bloc 7 porta, baixos

Telèfon

936373131

Adreça electrònica

pcabezab@viladecans.cat

Web

www.viladecans.cat

Descripció del servei

Els Centres Oberts són serveis diürns que realitzen una tasca preventiva, fora de l'horari escolar, que donen suport, estimulen i potencien l'estructuració i el desenvolupament de la personalitat, la socialització, l'adquisició d'aprenentatges bàsics i l'esbarjo, i compensen les deficiències socioeducatives de les persones ateses.

Franja d'edat i tipologia de la població a qui s'adreça

Destinats a infants i adolescents fins a 16 anys, prioritàriament a aquells que estan en situació de risc.

Tipologia de professionals

Monitors de temps lliure, educadors socials, treballadors socials





Serveis i Recursos Assistencials

Nom

Centre Matern Infantil

Adreça

C/ Lluís Moré, 18 (Masia Can Palmer)

Telèfon

Av. Lluís Moré del Castillo, 18

Adreça electrònica

936373322

Web

pcabezab@viladecans.cat

Descripció del servei

www.viladecans.cat

Franja d'edat i tipologia de la població a qui s'adreça

És un equipament social diürn per a la població infantil de 0 a 3 anys en situació de risc. Es treballa amb els pares l'atenció al menor, sobretot en els aspectes de cura i relació amb ell.

Infants de 0 a 3 anys i les seves famílies

Tipologia de professionals

Treballadores familiars, educadors i treballadors socials

Nom

Equip d'Atenció a la Infància i l'Adolescència (EAIA)

Adreça

C/ Lluís Moré, 18 (Masia Can Palmer)

Telèfon

936373322

Adreça electrònica

eaia2@elbaixllobregat.cat

Web

www.gencat.cat | www.elbaixllobregat.net

Descripció del servei

Servei social especialitzat d'atenció a la infància i l'adolescència que té com a objectius la prevenció, el diagnòstic, el tractament i el seguiment dels infants en situació o risc de desemparament i de les seves famílies.

Franja d'edat i tipologia de la població a qui s'adreça

Infància en situació o risc de desemparament de 0 a 18 anys

Tipologia de professionals

Un/a psicòleg, un/a pedagog, un/a treballador social i un/a educador social.





Nom

Servei d'Informació i Atenció a les Dones (SIAD)

Adreça

C/ Lluís Moré, 18 (Masia Can Palmer)

Telèfon

936373322

Adreça electrònica

siad@viladecans.cat

Web

www.viladecans.cat

Descripció del servei

Centre d'informació i recursos per a dones inclòs dins del Programa de polítiques d'igualtat dona-home de l'Ajuntament de Viladecans. Pretén ser un espai de referència per a totes les dones de Viladecans.

Franja d'edat i tipologia de la població a qui s'adreça

Dones majors d'edat

Tipologia de professionals

Compta amb un punt d'informació que funciona com a primera acollida i canal de derivació; un servei d'orientació jurídica i un servei d'atenció psicològica dirigit a dones en situació de violència.





Serveis i Recursos Educatius



Nom

Departament d'Educació de l'Ajuntament de Viladecans

Adreça

C/ Àngel Guimerà, 2

Telèfon

936351802

Adreça electrònica

Web

www.viladecans.cat

Descripció del servei

Assessorament i orientació vers l'educació als diferents centres, les entitats i els ciutadans.

Desenvolupament de diversos programes educatius a la ciutat.

Franja d'edat i tipologia de la població a qui s'adreça

Infants i joves de 0 a 18 anys

Famílies

Adults

Tipologia de professionals

Tècniques municipals



**Nom**

Escola Bressol Municipal La Ginesta

Adreça

Av. Can Palmer, 123

Telèfon

936586676

Adreça electrònica

ebressol_laginesta@viladecans.cat

Web

www.viladecans.cat

Descripció del servei

Escola Bressol Municipal per a infants de 0 a 3 anys (serveis: escolar, menjador, acollida i assessorament psicopedagògic)

Franja d'edat i tipologia de la població a qui s'adreça

Infants des de 4 mesos a 3 anys

Tipologia de professionals

Mestres, educadores infantils, psicopedagogs i altre personal

Nom

Escola Bressol La Marina

Adreça

Av. Germans Gabrielistes, 9

Telèfon

936591883

Adreça electrònica

ebressol_lamarina@viladecans.cat

Web

www.viladecans.cat

Descripció del servei

Escola Bressol Municipal per a infants de 0 a 3 anys (serveis: escolar, menjador, acollida i assessorament psicopedagògic)

Franja d'edat i tipologia de la població a qui s'adreça

Infants des de 4 mesos a 3 anys

Tipologia de professionals

Mestres, educadores infantils, psicopedagogs i altre personal





Serveis i Recursos Educatius

Nom

Escola Bressol Municipal La Muntanyeta

Adreça

Av. Miramar, 8

Telèfon

936591548

Adreça electrònica

ebressol_lamuntanyeta@viladecans.cat

Web

www.viladecans.cat

Descripció del servei

Escola Bressol Municipal per a infants de 0 a 3 anys (serveis: escolar, menjador, acollida i assessorament psicopedagògic)

Franja d'edat i tipologia de la població a qui s'adreça

Infants des de 4 mesos a 3 anys

Tipologia de professionals

Mestres, educadores infantils, psicopedagogs i altre personal

Nom

Escola Bressol Municipal La Pineda

Adreça

C/ Marià Sanjuan, 2

Telèfon

936379600

Adreça electrònica

ebressol_lapineda@viladecans.cat

Web

www.viladecans.cat

Descripció del servei

Escola Bressol Municipal per a infants de 0 a 3 anys (serveis: escolar, menjador, acollida i assessorament psicopedagògic)

Franja d'edat i tipologia de la població a qui s'adreça

Infants des de 4 mesos a 3 anys

Tipologia de professionals

Mestres, educadores infantils, psicopedagogs i altre personal



**Nom**

Espai Nadó a l'Escola Bressol Municipal La Pineda

Adreça

C/ Marià Sanjuan, 2

Telèfon

936379600

Adreça electrònica

ebressol_lapineda@viladecans.cat

Web

www.viladecans.cat

Descripció del servei

Lloc de trobada de famílies amb infants de pocs mesos on poden relacionar-se, jugar, intercanviar experiències i resoldre dubtes sobre la criança dels més petits, entre d'altres.

Franja d'edat i tipologia de la població a qui s'adreça

Infants de 0 a 1 any no escolaritzats i les seves famílies

Tipologia de professionals

Mestres, educadores infantils i psicopedagogs

Nom

Espai Familiar a les Escoles Bressol Municipals

Adreça

A totes les EBM: La Ginesta, La Marina, La Muntanyeta i La Pineda

Telèfon**Adreça electrònica****Web**

www.viladecans.cat

Descripció del servei

Lloc de trobada i relació per a famílies i infants on poden relacionar-se, jugar, intercanviar experiències i resoldre dubtes sobre la criança i l'educació

Franja d'edat i tipologia de la població a qui s'adreça

Infants des d'1 a 3 anys no escolaritzats i les seves famílies

Tipologia de professionals

Mestres, educadores infantils i psicopedagogs





Serveis i Recursos Educatius

Nom

Ludoteca a l'Escola Bressol La Marina

Adreça

Av. Germans Gabrielistes, 9

Telèfon

936591883

Adreça electrònica

ebressol_lamarina@viladecans.cat

Web

www.viladecans.cat

Descripció del servei

Espai de joc lliure i dirigit per educadores especialitzades, amb intencionalitat educativa

Franja d'edat i tipologia de la població a qui s'adreça

Infants des de 4 mesos a 6 anys i les seves famílies
Grups d'educació infantil dels centres educatius

Tipologia de professionals

Animadores socioculturals

Nom

Llar d'Infants Chiqui Tin

Adreça

C/ Salvador Baroné, 103

Telèfon

936474058

Adreça electrònica

viladecans@escuelachiquitin.com

Web

Descripció del servei

Llar d'infants privada per a infants de 0 a 3 anys

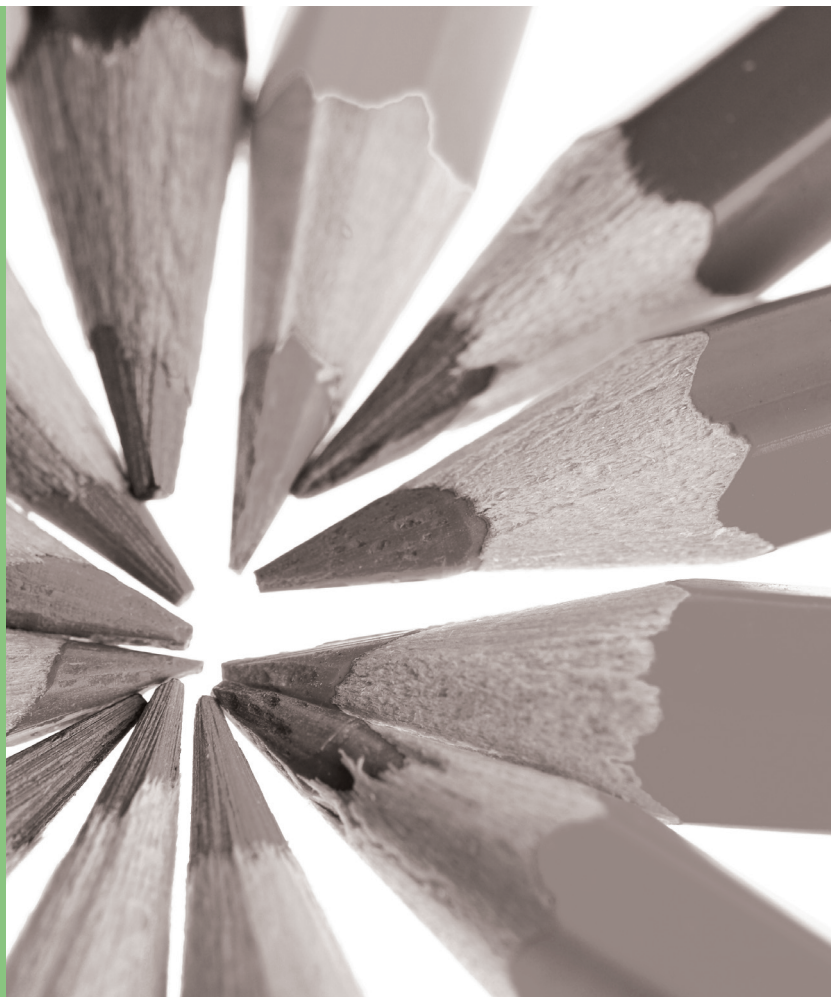
Franja d'edat i tipologia de la població a qui s'adreça

Infants de 0 a 3 anys

Tipologia de professionals

Mestres i educadors infantils



**Nom**

.....
Llar d'Infants El Ganxet

Adreça

.....
C/ Jaume Abril, 65

Telèfon

.....
936583255

Adreça electrònica

.....
elganxet@telefonica.net

Web**Descripció del servei**

.....
Llar d'infants privada per a infants de 0 a 3 anys

Franja d'edat i tipologia de la població a qui s'adreça

.....
Infants de 0 a 3 anys

Tipologia de professionals

.....
Mestres i educadors infantils





Serveis i Recursos Educatius

Nom

Llar d'Infants El Niu dels Petits

Adreça

C/ Muntanya, 73

Telèfon

936581800

Adreça electrònica

Web

Descripció del servei

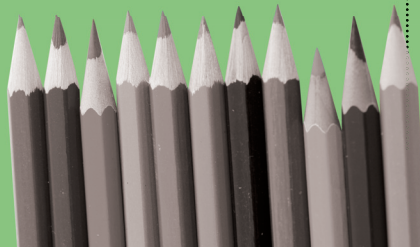
Llar d'infants privada per a infants de 0 a 3 anys

Franja d'edat i tipologia de la població a qui s'adreça

Infants de 0 a 3 anys

Tipologia de professionals

Mestres i educadors infantils



Nom

Llar d'Infants Los Pequeños

Adreça

C/ Retama, 49

Telèfon

936581723

Adreça electrònica

a8050405@centres.xtec.es

Web

www.xtec.cat/centres/a8050405/

Descripció del servei

Llar d'infants privada per a infants de 0 a 3 anys

Franja d'edat i tipologia de la població a qui s'adreça

Infants de 0 a 3 anys

Tipologia de professionals

Mestres i educadors infantils



**Nom**

Llar d'Infants Pam i Pipa

Adreça

Av. Gavà, 32

Telèfon

936583432

Adreça electrònica

llar.pamipipa@inicia.es

Web**Descripció del servei**

Llar d'infants privada per a infants de 0 a 3 anys

Franja d'edat i tipologia de la població a qui s'adreça

Infants de 0 a 3 anys

Tipologia de professionals

Mestres i educadors infantils

Nom

Llar d'Infants Petonets

Adreça

C/ Salvador Baroné, 128

Telèfon

936379586

Adreça electrònica

info@petonets.es

Web**Descripció del servei**

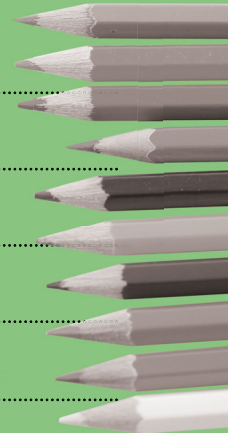
Llar d'infants privada per a infants de 0 a 3 anys

Franja d'edat i tipologia de la població a qui s'adreça

Infants de 0 a 3 anys

Tipologia de professionals

Mestres i educadors infantils





Serveis i Recursos Educatius

Nom

Llar d'Infants Pi de l'Snoopy

Adreça

C/ Mare de Déu de Montserrat, 86

Telèfon

936587501

Adreça electrònica

a8054472@xtec.cat

Web

Descripció del servei

Llar d'infants privada per a infants de 0 a 3 anys

Franja d'edat i tipologia de la població a qui s'adreça

Infants de 9 mesos a 3 anys

Tipologia de professionals

Mestres i educadors infantils

Nom

Escola Germans Amat Targa

Adreça

Av. Roureda, 12B

Telèfon

936589653

Adreça electrònica

a8039380@xtec.cat

Web

www.xtec.cat/ceipamatitarga

Descripció del servei

Escola pública d'educació infantil i primària

Franja d'edat i tipologia de la població a qui s'adreça

Infants de 3 a 12 anys

Tipologia de professionals

Mestres d'educació infantil i primària, especialistes d'anglès, música, educació física i educació especial i altre personal



**Nom**

Escola Àngela Roca

Adreça

C/ Mare de Déu de Sales, 2-4

Telèfon

936371275

Adreça electrònica

a8031083@xtec.cat

Web

www.xtec.cat/ceipangelaroca

Descripció del servei

Escola pública d'educació infantil i primària

Franja d'edat i tipologia de la població a qui s'adreça

Infants de 3 a 12 anys

Tipologia de professionals

Mestres d'educació infantil i primària, especialistes d'anglès, música, educació física i educació especial i altre personal

Nom

Escola Can Palmer

Adreça

Av. Lluís Moré del Castillo, 22

Telèfon

936581981

Adreça electrònica

a8042834@xtec.cat

Web

www.xtec.cat/ceip-canpalmer

Descripció del servei

Escola pública d'educació infantil i primària

Franja d'edat i tipologia de la població a qui s'adreça

Infants de 3 a 12 anys

Tipologia de professionals

Mestres d'educació infantil i primària, especialistes d'anglès, música, educació física i educació especial i altre personal.
També educadores i logopedes per a atenció de la Unitat de Suport d'Educació Especial (USEE)





Serveis i Recursos Educatius

Nom

Escola Doctor Fleming

Adreça

Av. Dr. Fleming, 5

Telèfon

936581034

Adreça electrònica

a8031198@xtec.cat

Web

www.xtec.cat/a8031198

Descripció del servei

Escola pública d'educació infantil i primària

Franja d'edat i tipologia de la població a qui s'adreça

Infants de 5 a 12 anys

Tipologia de professionals

Mestres d'educació infantil i primària, especialistes d'anglès, música, educació física i educació especial i altre personal

Nom

Escola Doctor Josep Trueta

Adreça

C/ Amposta-Casé, 2

Telèfon

936582638

Adreça electrònica

a8032762@xtec.cat

Web

www.xtec.cat/ceipdoctortrueta

Descripció del servei

Escola pública d'educació infantil i primària

Franja d'edat i tipologia de la població a qui s'adreça

Infants de 3 a 12 anys

Tipologia de professionals

Mestres d'educació infantil i primària, especialistes d'anglès, música, educació física i educació especial i altre personal



**Nom**

Escola El Garrofer

Adreça

C/ Dos de Maig, 39

Telèfon

936580934

Adreça electrònica

a8031204@xtec.cat

Web

www.xtec.cat/escolaelgarrofer

Descripció del servei

Escola pública d'educació infantil i primària

Franja d'edat i tipologia de la població a qui s'adreça

Infants de 3 a 12 anys

Tipologia de professionals

Mestres d'educació infantil i primària, especialistes d'anglès, música, educació física i educació especial i altre personal





Serveis i Recursos Educatius

Nom

Escola Marta Mata

Adreça

C/ Can Tries, 2

Telèfon

936588377

Adreça electrònica

a8059721@xtec.cat

Web

Descripció del servei

Escola pública d'educació infantil i primària

Franja d'edat i tipologia de la població a qui s'adreça

Infants de 3 a 12 anys

Tipologia de professionals

Mestres d'educació infantil i primària, especialistes d'anglès, música, educació física i educació especial i altre personal

Nom

Escola Mediterrània

Adreça

Av. Jocs Olímpics, 11

Telèfon

936375737

Adreça electrònica

a8063783@xtec.cat

Web

Descripció del servei

Escola pública d'educació infantil i primària

Franja d'edat i tipologia de la població a qui s'adreça

Infants de 3 a 12 anys

Tipologia de professionals

Mestres d'educació infantil i primària, especialistes d'anglès, música, educació física i educació especial i altre personal



**Nom**

Escola Miquel Martí i Pol

Adreça

Av. Jocs Olímpics, 7

Telèfon

936357660

Adreça electrònica

a8062948@xtec.cat

Web**Descripció del servei**

Escola pública d'educació infantil i primària

Franja d'edat i tipologia de la població a qui s'adreça

Infants de 3 a 12 anys

Tipologia de professionals

Mestres d'educació infantil i primària, especialistes d'anglès, música, educació física i educació especial i altre personal

Nom

Escola Montserratina

Adreça

C/ Garrofer, 69

Telèfon

936588511

Adreça electrònica

a8031101@xtec.cat

Web

www.xtec.cat/ceipmontserratina

Descripció del servei

Escola pública d'educació infantil i primària

Franja d'edat i tipologia de la població a qui s'adreça

Infants de 3 a 12 anys

Tipologia de professionals

Mestres d'educació infantil i primària, especialistes d'anglès, música, educació física i educació especial i altre personal





Serveis i Recursos Educatius

Nom

Escola Pau Casals

Adreça

C/ Antonio Machado, 41

Telèfon

936582512

Adreça electrònica

a8032750@xtec.cat

Web

www.xtec.es/centres/a8032750

Descripció del servei

Escola pública d'educació infantil i primària

Franja d'edat i tipologia de la població a qui s'adreça

Infants de 3 a 12 anys

Tipologia de professionals

Mestres d'educació infantil i primària, especialistes d'anglès, música, educació física i educació especial i altre personal

Nom

Escola Viladecans IV

Adreça

C/ Poniol, 7

Telèfon

936378952

Adreça electrònica

a8071020@xtec.cat

Web

Descripció del servei

Escola pública d'educació infantil i primària

Franja d'edat i tipologia de la població a qui s'adreça

Infants de 3 a 12 anys

Tipologia de professionals

Mestres d'educació infantil i primària, especialistes d'anglès, música, educació física i educació especial i altre personal



**Nom**

Col·legi Goar

Adreça

C/ Circumval·lació, 50

Telèfon

936582538

Adreça electrònica

a8032555@xtec.cat

Web**Descripció del servei**

Centre concertat d'educació infantil, primària i secundària

Franja d'edat i tipologia de la població a qui s'adreça

Infants de 3 a 18 anys

Tipologia de professionals

Mestres d'educació infantil, primària i secundària, especialistes d'anglès, música, educació física i educació especial i altre personal

Nom

Col·legi Sant Gabriel

Adreça

Av. Germans Gabrielistes, 22

Telèfon

936581750

654545047

Adreça electrònica

a8031231@xtec.cat

Web

www.gabrielistas.org

Descripció del servei

Centre concertat d'educació infantil, primària i secundària, Batxillerat (Humanitats i Ciències Socials, Ciències i tecnologia), CFGM (Comerç, Gestió Administrativa, Electromecànica de Vehicles i Carrosseria). També s'hi imparteixen cursos de Formació Ocupacional de la branca d'automoció.

Franja d'edat i tipologia de la població a qui s'adreça

Infants de 3 a 18 anys. Els corresponents al Long Life Learning s'adrecen a adults en atur.

Tipologia de professionals

Mestres d'educació infantil, primària i secundària, especialistes d'anglès, música, educació física i educació especial i altre personal





Serveis i Recursos Educatius

Nom

Col·legi Sagrada Família

Adreça

C/ Estel, 1

Telèfon

936580899

Adreça electrònica

direccio@sagradafamiliaviladecans.com

Web

www.sagradafamiliaviladecans.com

Descripció del servei

Centre concertat d'educació infantil, primària i secundària

Franja d'edat i tipologia de la població a qui s'adreça

Infants de 3 a 16 anys

Tipologia de professionals

Mestres d'educació infantil, primària i secundària, especialistes d'anglès, música, educació física i educació especial i altre personal

Nom

Col·legi Santo Tomás

Adreça

Av. Can Batllori, 28-30

Telèfon

936580787

Adreça electrònica

a8031125@xtec.cat

Web

www.xtec.cat/a8031125

Descripció del servei

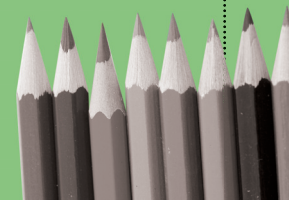
Centre concertat d'educació infantil i primària

Franja d'edat i tipologia de la població a qui s'adreça

Infants de 3 a 12 anys

Tipologia de professionals

Mestres d'educació infantil i primària, especialistes d'anglès, música, educació física i educació especial i altre personal



**Nom**

Col·legi Teide

Adreça

C/ Rosa, 18

Telèfon

936581953

Adreça electrònica

a8043553@xtec.cat

Web

www.escolateide.cat

Descripció del servei

Centre concertat d'educació infantil, primària i secundària

Franja d'edat i tipologia de la població a qui s'adreça

Infants de 3 a 16 anys

Tipologia de professionals

Mestres d'educació infantil, primària i secundària, especialistes d'anglès, música, educació física i educació especial i altre personal

Nom

Oficina Municipal d'Escolarització (OME)

Adreça

C/ Mare de Déu de Montserrat, 132

Telèfon

936472358

Adreça electrònica

ome@viladecans.cat

Web

www.viladecans.cat

Descripció del servei

Informa de totes les etapes i tràmits relacionats amb el procés de preinscripció i matrícula, així com la recepció de sol·licituds per als nivells d'escoles bressol, segon cicle d'educació infantil, primària i secundària.

Franja d'edat i tipologia de la població a qui s'adreça

Per a informació i tramitació de preinscripcions: famílies amb infants i joves compresos entre els 4 mesos i els 16 anys.
Per a informació de la resta d'ensenyaments reglats o no: joves majors de 16 anys i tota la població adulta.

Tipologia de professionals



Serveis i Recursos Educatius

Nom

Servei Educatiu Baix Llobregat II

Adreça

Rambla Pompeu Fabra, 184 (Gavà)

Telèfon

936381802

Adreça electrònica

se-baixllobregat2@xtec.cat

Web

<http://phobos.xtec.cat/se-baixllobregat2>

Descripció del servei

Els serveis educatius són òrgans de suport a la tasca docent i, en alguns casos, d'intervenció directa amb l'alumnat o d'assessorament a les famílies. Els diferents serveis que l'integren, tot i mantenir les seves funcions específiques, col·laboren de manera coordinada als centres. Dóna servei a les poblacions de Begues, Gavà, Sant Climent de Llobregat i Viladecans.

Franja d'edat i tipologia de la població a qui s'adreça

Centres educatius d'infantil, primària i secundària.
Franja d'edat de 2 a 16 anys.

Tipologia de professionals

Equip multiprofessional: Centre de Recursos Pedagògics (CRP), Equip d'Assessorament i Orientació Psicopedagògic (EAP), logopedes del Centre de Recursos Educatius per a Deficients Auditius (CREDA), Equip d'Assessors en Llengua, Interculturalitat i Cohesió Social (ELIC).



**Nom**

FAPA Viladecans

Adreça

Ateneu d'Entitats Pablo Picasso

Telèfon

Passatge Sant Ramon, 2

Adreça electrònica

936591456

Web

fapaviladecans@hotmail.com

Descripció del servei

Federació de les AMPAS dels centres educatius del municipi

Franja d'edat i tipologia de la població a qui s'adreça

AMPAS de Viladecans

Tipologia de professionals

Associacionisme voluntari

Nom

AMPA Escola Bressol Municipal La Ginesta

Adreça

Av. Can Palmer, 123

Telèfon

936586676

Adreça electrònica**Web****Descripció del servei**

AMPA de l'Escola Bressol Municipal

Franja d'edat i tipologia de la població a qui s'adreça

Infants des de 4 mesos a 3 anys i les seves famílies

Tipologia de professionals

Associacionisme voluntari





Serveis i Recursos Educatius

Nom

AMPA Escola Bressol La Marina

Adreça

Av. Germans Gabrielistes, 9

Telèfon

936591883

Adreça electrònica

lamarina.ampa@gmail.com

Web

www.ampalamarina.entitatsviladecans.org

Descripció del servei

AMPA de l'Escola Bressol Municipal

Franja d'edat i tipologia de la població a qui s'adreça

Infants des de 4 mesos a 3 anys i les seves famílies

Tipologia de professionals

Associacionisme voluntari

Nom

AMPA Escola Bressol Municipal La Muntanyeta

Adreça

Av. Miramar, 8

Telèfon

936591548

Adreça electrònica

Web

Descripció del servei

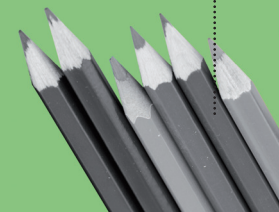
AMPA d'Escola Bressol Municipal

Franja d'edat i tipologia de la població a qui s'adreça

Infants des de 4 mesos a 3 anys i les seves famílies

Tipologia de professionals

Associacionisme voluntari



**Nom**

AMPA Escola Bressol Municipal La Pineda

Adreça

C/ Marià Sanjuan, 2

Telèfon

936379600

Adreça electrònica

ampaebmlapineda@gmail.com

Web**Descripció del servei**

AMPA de l'Escola Bressol Municipal

Franja d'edat i tipologia de la població a qui s'adreça

Infants des de 4 mesos a 3 anys i les seves famílies

Tipologia de professionals

Associacionisme voluntari

Nom

AMPA Escola Germans Amat Targa

Adreça

Av. Roureda, 12

Telèfon

607682184

Adreça electrònica

ampa.amattarga@hotmail.com

Web

www.ampa-amatitarga.99k.org

Descripció del servei

AMPA de l'escola pública d'educació infantil i primària

Franja d'edat i tipologia de la població a qui s'adreça

Infants de 3 a 12 anys i les seves famílies

Tipologia de professionals

Associacionisme voluntari





**Nom**

AMPA Escola Àngela Roca

Adreça

C/ Sant Antoni, 6

Telèfon

936373972

Adreça electrònica

ampaangelaroca@viladecans.net

Web**Descripció del servei**

AMPA de l'escola pública d'educació infantil i primària

Franja d'edat i tipologia de la població a qui s'adreça

Infants de 3 a 12 anys i les seves famílies

Tipologia de professionals

Associacionisme voluntari





Serveis i Recursos Educatius

Nom

AMPA Escola Can Palmer

Adreça

Av. Lluís Moré, 18

Telèfon

936376652

Adreça electrònica

ampacanpalmer@gmail.com

Web

Descripció del servei

AMPA de l'escola pública d'educació infantil i primària

Franja d'edat i tipologia de la població a qui s'adreça

Infants de 3 a 12 anys i les seves famílies

Tipologia de professionals

Associacionisme voluntari

Nom

AMPA Escola Doctor Fleming

Adreça

Av. Dr. Fleming, 5

Telèfon

936581034

Adreça electrònica

ampafleming@yahoo.es

Web

Descripció del servei

AMPA de l'escola pública d'educació infantil i primària

Franja d'edat i tipologia de la població a qui s'adreça

Infants de 5 a 12 anys i les seves famílies

Tipologia de professionals

Associacionisme voluntari



**Nom**

AMPA Escola Doctor Trueta

Adreça

C/ Amposta-Casé, 2

Telèfon

936587161

Adreça electrònica

ampatrueta@gmail.com

Web

www.ampatrueta.blogspot.com

Descripció del servei

AMPA de l'escola pública d'educació infantil i primària

Franja d'edat i tipologia de la població a qui s'adreça

Infants de 3 a 12 anys i les seves famílies

Tipologia de professionals

Associacionisme voluntari

Nom

AMPA Escola El Garrofer

Adreça

C/ Dos de Maig, 22

Telèfon

936374286

Adreça electrònica**Web****Descripció del servei**

AMPA de l'escola pública d'educació infantil i primària

Franja d'edat i tipologia de la població a qui s'adreça

Infants de 3 a 12 anys i les seves famílies

Tipologia de professionals

Associacionisme voluntari



Serveis i Recursos Educatius

Nom

AMPA Escola Marta Mata

Adreça

C/ Can Tries, 2

Telèfon

936588377

Adreça electrònica

ampamartamata@hotmail.com

Web

Descripció del servei

AMPA de l'escola pública d'educació infantil i primària

Franja d'edat i tipologia de la població a qui s'adreça

Infants de 3 a 12 anys i les seves famílies

Tipologia de professionals

Associacionisme voluntari

Nom

AMPA Escola Mediterrània

Adreça

Av. Jocs Olímpics, 11

Telèfon

936375737

Adreça electrònica

ampa@ampamediterrania.org

Web

www.ampamediterrania.org

Descripció del servei

AMPA de l'escola pública d'educació infantil i primària

Franja d'edat i tipologia de la població a qui s'adreça

Infants de 3 a 12 anys i les seves famílies

Tipologia de professionals

Associacionisme voluntari



**Nom**

AMPA Escola Miquel Martí i Pol

Adreça

Av. Jocs Olímpics, 7

Telèfon

936357660

Adreça electrònica

presidencia@ampamiquelmartipol.es

Web

www.ampamiquelmartipol.es

Descripció del servei

AMPA de l'escola pública d'educació infantil i primària

Franja d'edat i tipologia de la població a qui s'adreça

Infants de 3 a 12 anys i les seves famílies

Tipologia de professionals

Associacionisme voluntari

Nom

AMPA Escola Montserratina

Adreça

C/ Garrofer, 69

Telèfon

936588511

Adreça electrònica

montserratina.ampa@gmail.com

Web**Descripció del servei**

AMPA de l'escola pública d'educació infantil i primària

Franja d'edat i tipologia de la població a qui s'adreça

Infants de 3 a 12 anys i les seves famílies

Tipologia de professionals

Associacionisme voluntari



Serveis i Recursos Educatius

Nom

AMPA Escola Pau Casals

Adreça

C/ Antonio Machado, 41

Telèfon

936582512

Adreça electrònica

info@paukasals.org

Web

www.ampapaukasals.org
www.ampapaukasalsviladecans.blogspot.com

Descripció del servei

AMPA de l'escola pública d'educació infantil i primària

Franja d'edat i tipologia de la població a qui s'adreça

Infants de 3 a 12 anys i les seves famílies

Tipologia de professionals

Associacionisme voluntari

Nom

AMPA Escola Viladecans IV

Adreça

C/ Poniol, 7

Telèfon

936378952

Adreça electrònica

ampaviladecans4@gmail.com

Web

Descripció del servei

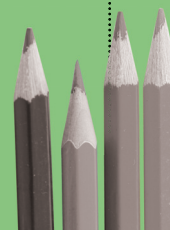
AMPA de l'escola pública d'educació infantil i primària

Franja d'edat i tipologia de la població a qui s'adreça

Infants de 3 a 12 anys i les seves famílies

Tipologia de professionals

Associacionisme voluntari



**Nom**

AMPA Col·legi Goar

Adreça

C/ Circumval·lació, 50

Telèfon

627153907

Adreça electrònica

ampagoar@gmail.com

Web

www.ampagoar2010.blogspot.com

Descripció del servei

AMPA de centre concertat d'educació infantil, primària i secundària

Franja d'edat i tipologia de la població a qui s'adreça

Infants de 3 a 18 anys i les seves famílies

Tipologia de professionals

Associacionisme voluntari

Nom

AMPA Col·legi Sant Gabriel

Adreça

Av. Germans Gabrielistes, 22

Telèfon

936376403

Adreça electrònica

ampasantgabriel@hotmail.com

Web

www.ampastgabriel.com

Descripció del servei

AMPA de centre concertat d'educació infantil, primària i secundària

Franja d'edat i tipologia de la població a qui s'adreça

Infants de 3 a 18 anys i les seves famílies

Tipologia de professionals

Associacionisme voluntari





Serveis i Recursos Educatius

Nom

AMPA Col·legi Sagrada Família

Adreça

C/ Estel, 1

Telèfon

936580899

Adreça electrònica

ampa@sagradafamiliaviladecans.com

Web

Descripció del servei

AMPA de centre concertat d'educació infantil, primària i secundària

Franja d'edat i tipologia de la població a qui s'adreça

Infants de 3 a 16 anys i les seves famílies

Tipologia de professionals

Associacionisme voluntari

Nom

AMPA Col·legi Teide

Adreça

C/ Rosa, 18

Telèfon

936581953

Adreça electrònica

Web

Descripció del servei

AMPA de centre concertat d'educació infantil, primària i secundària

Franja d'edat i tipologia de la població a qui s'adreça

Infants de 3 a 16 anys i les seves famílies

Tipologia de professionals

Associacionisme voluntari



**Nom**

Famílies i escola: la sèrie educativa de televisió

Adreça**Telèfon****Adreça electrònica****Web**

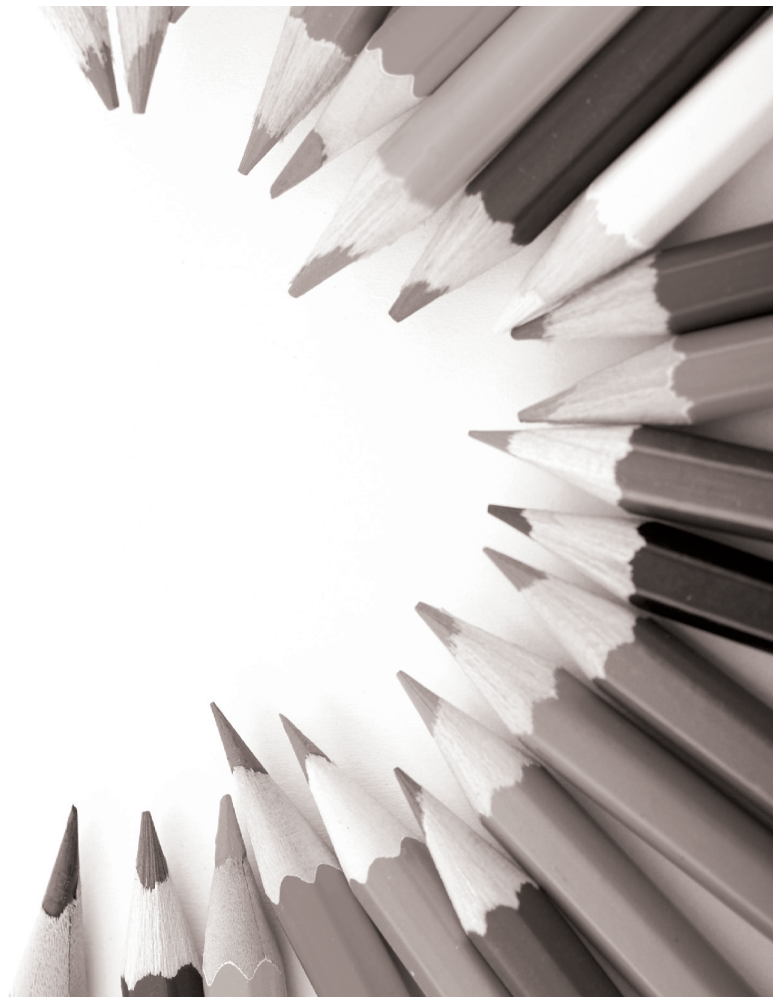
<http://familiesiescola.blocs.xtv.ltv>

Descripció del servei

Programa didàctic que té com a objectiu que les famílies tinguin més informació i eines per fer cada dia la seva tasca educativa. De fet, és una escola de mares i pares en format televisiu.

Franja d'edat i tipologia de la població a qui s'adreça

Famílies

Tipologia de professionals



Serveis i Recursos Culturals



Nom

Biblioteca de Viladecans

Adreça

Avinguda Josep Tarradellas, 16

Telèfon

936374090

Adreça electrònica

b.viladecans@diba.cat

Web

bibliotecadeviladecans.blogspot.com
www.diba.cat/biblioteques

Descripció del servei

Activitats de dinamització de la lectura i hora mensual del conte per a infants

Franja d'edat i tipologia de la població a qui s'adreça

Espai 0-3 anys
Espai 4-12 anys
Nens i nenes de 0 a 12 anys

Tipologia de professionals

Auxiliars de biblioteca i bibliotecaris



**Nom**

Atrium Viladecans

Adreça

Avinguda Josep Tarradellas, 17

Telèfon

936594160

Adreça electrònica

atriumviladecans@atriumviladecans.com

Web

www.atriumviladecans.com

Descripció del servei

Programació infantil i familiar quadrimestral

Franja d'edat i tipologia de la població a qui s'adreça

Espectacles per a públic familiar

Tipologia de professionals

Programadors i tècnics

Nom

L'Abecedari de Viladecans

Adreça

C/ Antiga Riera, 6 1r

Telèfon

936352960

Adreça electrònica

jgallardos@viladecans.cat

Web**Descripció del servei**

Publicació per iniciar-se en la lectura i el coneixement de la població

Franja d'edat i tipologia de la població a qui s'adreça

Nens i nenes de P5
Durant quatre anys es repartirà per les escoles

Tipologia de professionals

Mestres dels alumnes de P5





Serveis i Recursos Culturals

Nom

Espais naturals del Delta del Llobregat

Adreça

Telèfon

934793201

Adreça electrònica

Web

www.portadeldelta.cat

Descripció del servei

Activitats als espais naturals del Delta del Llobregat

Franja d'edat i tipologia de la població a qui s'adreça

Tota la població

Tipologia de professionals



**Nom**

Parc del Delta

Adreça**Telèfon****Adreça electrònica****Web**

www.viladecans.cat/parcdeldelta

Descripció del servei

El litoral i el seu entorn: quatre platges, l'espai natural Remolar-Filipines, el mirador per observar les aus, la casa modernista Ca la Pilar per a usos cívics, un centre de gestió de la fauna i educació ambiental, equipaments lúdics i esportius.

Franja d'edat i tipologia de la població a qui s'adreça

Tota la població

Tipologia de professionals



Serveis i Recursos Culturals

Nom

Biodiversitat Viladecans

Adreça

Telèfon

Adreça electrònica

Web

www.biodiversitat.cviladecans.cat

Descripció del Servei

Una invitació a passejar i a descobrir els secrets dels boscos de Mas Ratés i Can Trius. En aquesta pàgina web, es troba un dossier amb propostes d'activitats i amb recursos didàctics. Hi podreu participar en un joc de geocaching i convertir-vos en caçadors de tresors.

Franja d'edat i tipologia de la població a qui s'adreça

Famílies i centres educatius

Tipologia de professionals







Serveis i
Recursos
Esportius

FE



Nom

Atrium Esports

Adreça

Av. Josep Tarradellas, 17

Telèfon

936594160

Adreça electrònica

Web

www.atriumviladecans.com

Descripció del servei

Activitats de familiarització, iniciació, adaptació i perfeccionament en el medi aquàtic

Franja d'edat i tipologia de la població a qui s'adreça

Nadons de 12 a 23 mesos (familiarització)
Infantil de 24 a 35 mesos (familiarització)
Infantil de 35 a 56 mesos (familiarització)
Infantil de 5 a 7 anys (iniciació-adaptació-perfeccionament)

Tipologia de professionals

LCAFE (Llicenciatura en Ciències de l'Activitat Física i l'esport)
CFGM (Cicle Formatiu Grau Mig) Activitats Físicoesportives
CFGS (Cicle Formatiu Grau Superior) Activitats Físicoesportives
Primers auxilis i Salvament aquàtic
Monitors de natació



**Nom**

Bàsquet Femení Viladecans Sports

Adreça

Av. Josep Tarradellas, 17

Telèfon

696076644

Adreça electrònica

bfviladecans@hotmail.com

Web

www.bfviladecans.cat

Descripció del servei

Escola de bàsquet i casals lúdicoesportius

Franja d'edat i tipologia de la població a qui s'adreça

De 4 a 13 anys

Tipologia de professionals

Entrenadors

Nom

Club Bàsquet Viladecans – UE Sant Gabriel

Adreça

Av. Germans Gabrielistes, 22

Telèfon

936580082 (de 17.30 a 19.30 hores, de dilluns a divendres)

Adreça electrònica

basquetviladecans@hotmail.com

Web

www.basquetviladecans.es

Descripció del servei

Iniciació al bàsquet

Franja d'edat i tipologia de la població a qui s'adreça

Nens i nenes a partir dels 5 anys

Tipologia de professionals

Monitors i entrenadors titulats per la Federació Catalana de Bàsquet





Serveis i Recursos Esportius

Nom

Club Patí Viladecans

Adreça

Av. Josep Tarradellas, 17

Telèfon

626633466
618954030

Adreça electrònica

clubpativiladecans@hotmail.com

Web

www.cpviladecans.org

Descripció del servei

Iniciació al patinatge artístic

Franja d'edat i tipologia de la població a qui s'adreça

Nens i nenes a partir de 4 anys

Tipologia de professionals

Nom

Unió Deportiva Sector Montserratina

Adreça

C/Ferran i Clua, 10

Telèfon

936584396

Adreça electrònica

info@udstmontserratina.org

Web

udviladecans.es

Descripció del servei

Iniciació i pràctiques de futbol

Franja d'edat i tipologia de la població a qui s'adreça

A partir de 4 anys

Tipologia de professionals

Jugadors, monitors i entrenadors titulats especialitzats en l'ensenyança del futbol







Altres Serveis i Recursos



Nom

Areola, grup de suport a l'alletament matern i criança

Adreça

Telèfon

Adreça electrònica

grupoareola@gmail.com

Web

www.areola.bloc.cat

Descripció del servei

Suport a l'alletament matern i criança

Franja d'edat i tipologia de la població a qui s'adreça

0-99 anys: nadons, infants, dones embarassades o amb infants, familiars (parella, pare, avis o àvies, germans o germanes), professionals sanitaris...

Tipologia de professionals

Assessores de lactància i mares



**Nom**

Rappelkiste

Adreça

Joan Maragall, 4A, 6è 1a

Telèfon

659838044

Adreça electrònica

rappelkiste_viladecans@yahoo.es

Web**Descripció del servei**

Reforç de la llengua alemanya a través del joc i coneixement de la cultura alemanya.

Franja d'edat i tipologia de la població a qui s'adreça

Nens i nenes de 3 a 6 anys

Tipologia de professionals**Nom**

Agrupament Escolta i Guia Garbí

Adreça

Grup Sant Jordi, 8 baixos

Telèfon

628877919 (Clara)

633454863 (Laura)

Adreça electrònica

aeig_garbi@googlegroups.com

Web**Descripció del servei**

Entitat no lucrativa, dedicada a l'educació d'infants i joves, a partir dels valors escoltes i l'experiència en l'entorn natural.

Franja d'edat i tipologia de la població a qui s'adreça

Infants i joves de 6 a 18 anys.

Tipologia de professionals

Persones amb ganes d'aprendre i d'aportar el seu temps lliure, de manera voluntària, en tirar endavant projectes d'unitat i d'agrupament encarats a la millora social del nostre entorn. Amb ganes de convida i treballar en conjunt amb el grup, per al funcionament del cau i la seva tasca pedagògica.





Altres Serveis i Recursos

Nom

Oficina de Benestar Social i Família

Adreça

C/ Sant Marià, 34-38

Telèfon

936374410

Adreça electrònica

Web

Descripció del servei

Informació al ciutadà i a les entitats sobre els recursos i serveis de la Generalitat de Catalunya en l'àmbit del benestar social (ajuts i prestacions a les famílies, tramitació dels títols de família nombrosa...).

Canalització i derivació cap als serveis competents de la Generalitat o altres administracions públiques de les peticions, els suggeriments i les sol·licituds presentades que els afectin.

Franja d'edat i tipologia de la població a qui s'adreça

Tota la població

Tipologia de professionals

Nom

Polícia Local

Adreça

Crta. Prat, 34

Telèfon

936594024

Adreça electrònica

cjvallecillom@viladecans.cat

Web

Descripció del servei

Polícia Local

Franja d'edat i tipologia de la població a qui s'adreça

Menors

Tipologia de professionals

Polícia



**Nom**

Mossos d'Esquadra

Adreça

Av. Lluís Moré, 5

Telèfon

935566510

Adreça electrònica

itpg6253@gencat.cat

Web

www.mossos.cat

Descripció del servei

Seguretat Preventiva i Reactiva

Franja d'edat i tipologia de la població a qui s'adreça

Tota la població

Tipologia de professionals

Seguretat Pública





Telèfons
d'interès

T

INFÀNCIA RESPON

.....
Telèfon per a la prevenció i la detecció del maltractament infantil

900300777

CENTRE COORDINADOR D'URGÈNCIES

.....
061

SANITAT RESPON 24 hores (CatSalut)

.....
902111444

POLICIA LOCAL

.....
092

936594024

GENERALITAT DE CATALUNYA

.....
012





MOSSOS D'ESQUADRA

935566510

085

112

VILADECANS INFORMACIÓ

Oficina d'atenció ciutadana de l'Ajuntament de Viladecans

936351900

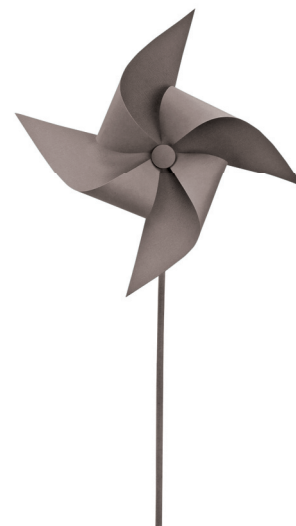
DEPARTAMENT D'EDUCACIÓ DE L'AJUNTAMENT DE VILADECANS

936351802

SERVEIS TERRITORIALS D'ENSENYAMENT AL BAIX LLOBREGAT

936859450





AJUNTAMENT DE VILADECANS



Diputació
Barcelona

Àrea d'Educació



Generalitat
de Catalunya

xarxa d'infància 0-6
a viladecans, TU eduques

