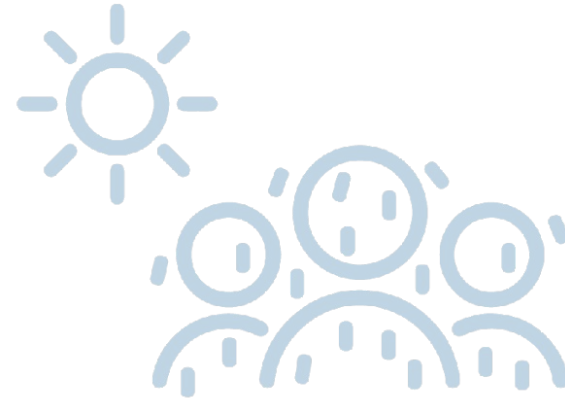




L'emergència climàtica a Viladecans





0 PROPOSTA DE FUNCIONAMENT DE LA TAULA

Funcions de la Taula
Com treballarem?
Criteris i valors per al treball compartit

1 CONTEXT

Un municipi amb clima mediterrani i influència marítima
Viladecans, un poble resilient amb un alt percentatge de població adulta
Viladecans, un poble amb molt sòl no urbanitzable i poc sòl urbà

2 REPTES

1. Desacoblar el consum d'energia i les emissions de la situació econòmica
2. Mantenir el consum i les emissions a la baixa dels serveis municipals, i incrementar l'autosuficiència energètica
3. Assolir una mobilitat sostenible ja que el transport és el sector més emissor
4. Prevenir la generació de residus i recollir encara millor de manera selectiva, reforçant l'orgànica
5. Seguir amb l'increment del verd i conservar i protegir la biodiversitat
6. Preparar-se per més calor i menys disponibilitat d'aigua

3 PAESC I DECLARACIÓ

Un Pla fet a mida que consta de 82 accions, 59 de mitigació i 30 d'adaptació
Una declaració d'emergència municipal amb objectius encara més ambiciosos



PROPOSTA DE FUNCIONAMENT DE LA TAULA: FUNCIONS DE LA TAULA

- Mantenir un **seguiment actiu** de com avança la incorporació de millores ambientals en aspectes com el consum d'energia, d'aigua, de productes, en la generació de residus i d'emissions, en la conservació de la biodiversitat, etc. Totes aquestes accions estan incloses al **PAESC de Viladecans**, un Pla de caire transversal que tracta aspectes de mitigació i d'adaptació al canvi climàtic.
- **Redacció de manera col·laborativa del Pacte 'Viladecans pel Clima'** que garanteixi el compromís dels agents socials i econòmics i de la ciutadania per tirar endavant totes les accions del PAESC i de la Declaració d'Emergència Climàtica de Viladecans.
- **Promoció del Pacte**, un cop redactat, perquè s'hi adhereixin altres agents i ciutadania en general.



PROPOSTA DE FUNCIONAMENT DE LA TAULA: COM TREBALLAREM?





PROPOSTA DE FUNCIONAMENT DE LA TAULA:

CRITERIS I
VALORS PER AL
TREBALL
COMPARTIT



Tots i totes aportem



Tenim ambició, però som realistes



Ens ajudem



El debat és positiu



Aprenem tot treballant



Som còmplices



Estimem Viladecans!



1

2

3

Taula Ciutadana d'Emergència Climàtica de Viladecans (1a sessió - 10 nov 2020)

1 CONTEXT





UN MUNICIPI AMB CLIMA MEDITERRANI I INFLUÈNCIA MARÍTIMA



22,40 °C
Temperatura màxima
mitjana anual

(Meteocat, 2019)



16,60 °C
Temperatura
mitjana anual

(Meteocat, 2019)



11,15 °C
Temperatura mínima
mitjana anual

(Meteocat, 2019)



545,50 mm
Precipitació acumulada
anual

(Meteocat, 2019)



71 %
Humitat relativa

(Meteocat, 2019)

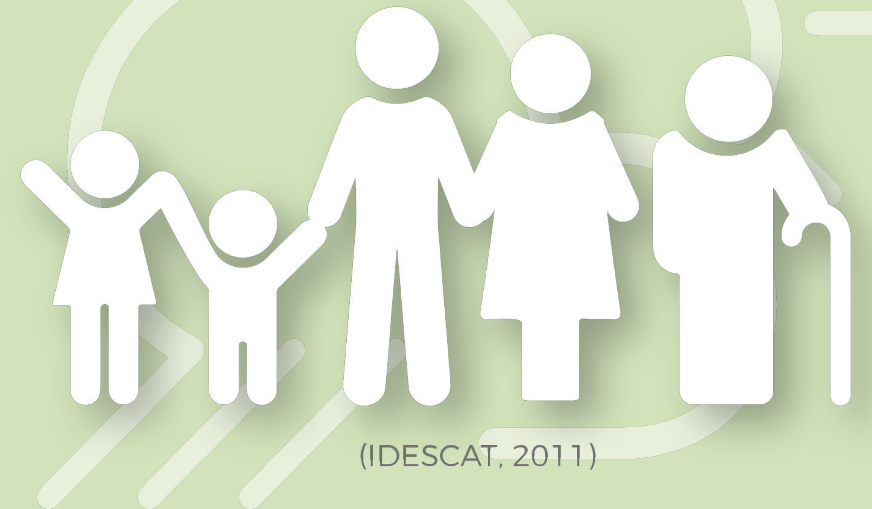
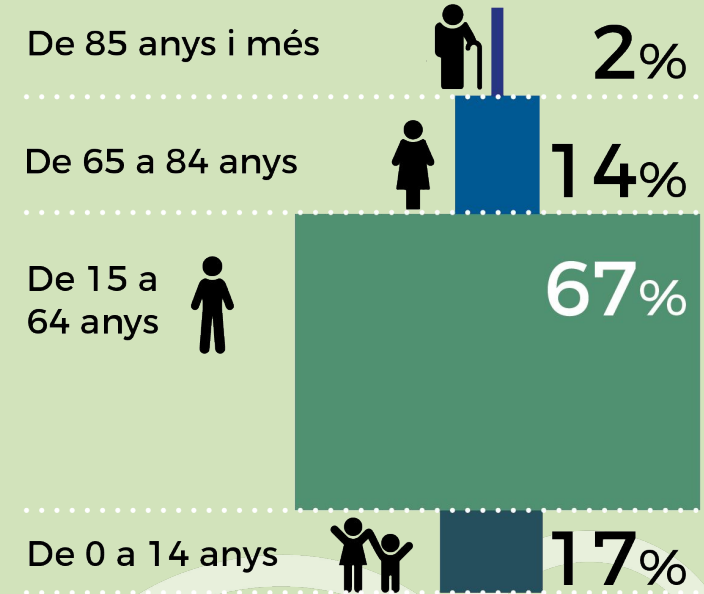




VILADECANS, UN POBLE RESILIENT AMB UN ALT PERCENTATGE DE POBLACIÓ ADULTA

La població adulta resulta la més nombrosa al municipi, amb una representativitat del 67 % de ciutadania entre els 15 i els 64 anys.

De lluny, amb un 17 % i 14 %, la població més jove (dels 0 als 14 anys) i una altra més envellida (dels 65 als 84 anys), respectivament, mostren que **Viladecans és una ciutat resilient pel que fa a l'edat de la seva població**. Tanmateix, resulta clau tenir en compte aquesta població a l'hora de projectar polítiques relacionades amb el canvi climàtic, sobretot a mitjà i llarg termini.

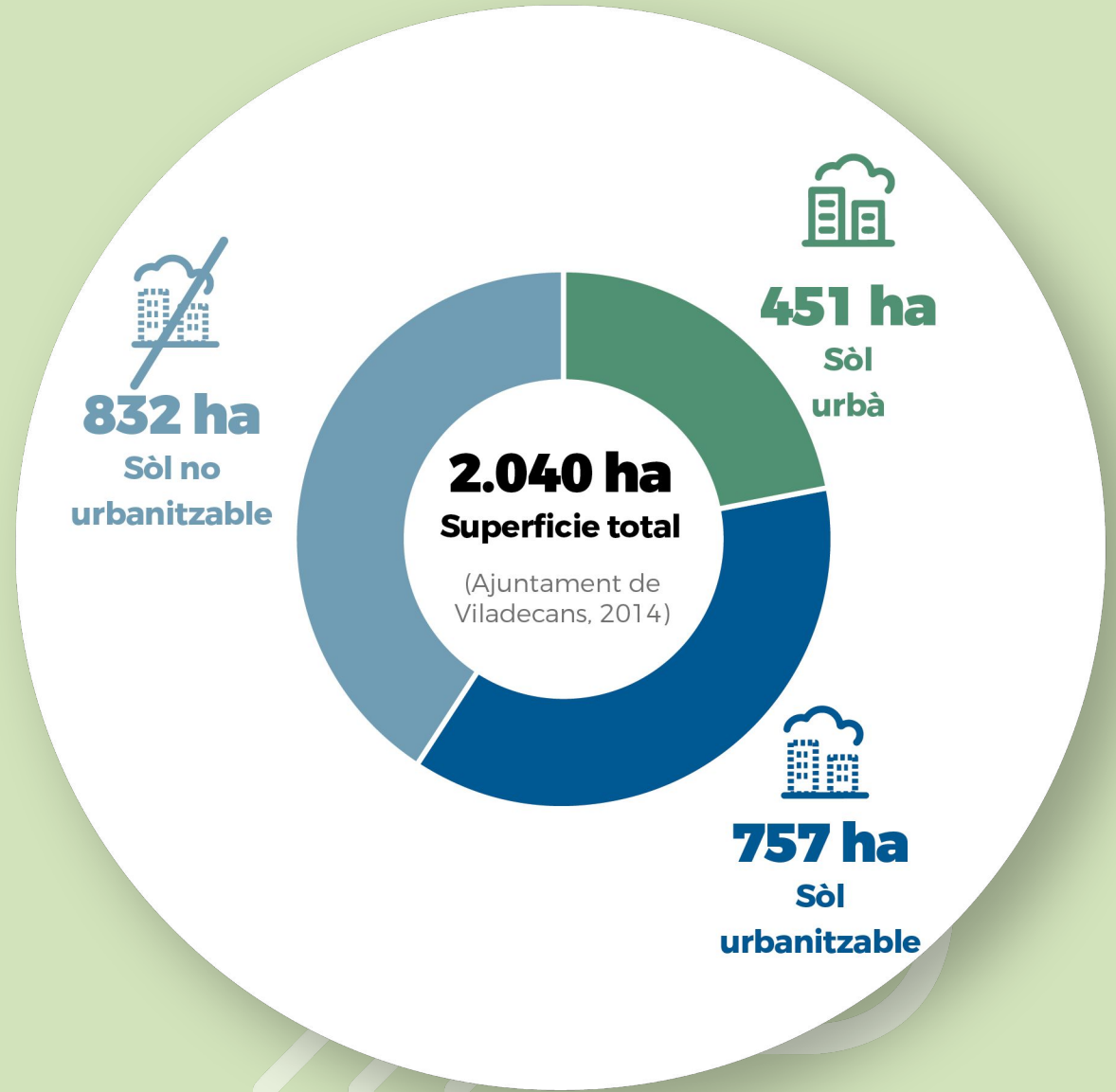


(IDESCAT, 2011)



VILADECANS, UN POBLE AMB MOLT SÒL NO URBANITZABLE E I POC SÒL URBÀ

El 40 % del sòl de Viladecans és no urbanitzable seguit de prop pel sòl urbanitzable (757 ha) i de més lluny pel sòl urbà (451 ha).





VILADECANS, UN POBLE AMB MOLT SÒL NO URBANITZABLE I POC SÒL URBÀ

Pel que fa a l'activitat econòmica, Viladecans compta amb **4 explotacions ramaderes amb 135 unitats**. El sector de l'agricultura compta amb una superfície censada de **288 ha repartides en un total de 60 explotacions**. Les empreses dedicades al sector agrari són 3 i 40 autònoms també s'ocupen en aquests sectors.



**135 nombre
d'unitats
ramaderes**
(IDESCAT, 2009)



**4 nombre
explotacions**
(IDESCAT, 2009)



**288 ha
agrícoles**
(IDESCAT, 2009)



**60 explotacions
agrícoles**
(IDESCAT, 2009)



**40 autònoms
sector agrari**
(Aj. Viladecans,
2008)



**3 empreses
sector agrari**
(Aj. Viladecans,
2008)



1

2

3

Taula Ciutadana d'Emergència Climàtica de Viladecans (1a sessió - 10 nov 2020)

2
REPTES





1

**DESACOBLAR
EL CONSUM
D'ENERGIA I
LES EMISSIONS
DE LA
SITUACIÓ
ECONÒMICA**



**646.778,53
MWh**

(DIBA, 2018)



**22,5 %
consum
domèstic**

(DIBA, 2017)



9,77 MWh/hab.

(DIBA, 2018)

13,93 MWh/hab.

(AMB, 2015)

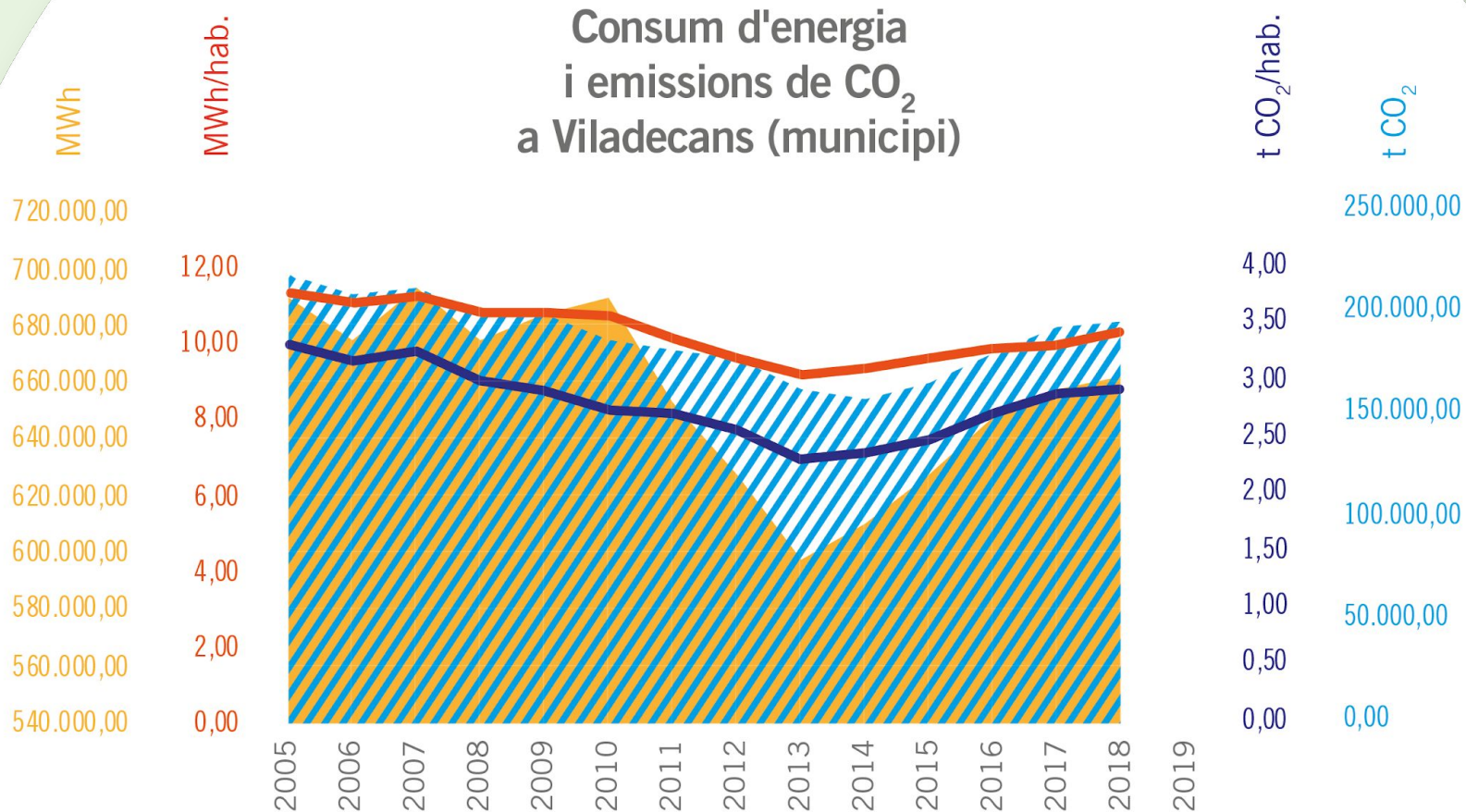
**Les llars de Viladecans són grans
consumidores d'energia però el consum per
habitant resulta moderat.**

Un 22,5 % del consum energètic de Viladecans es destina a l'àmbit domèstic. Concretament, el consum d'energia per habitant d'aquest municipi és de 9,98 MWh/hab., valor inferior a la mitjana metropolitana (13,94 MWh/hab.)





1 DESACOBLAR EL CONSUM D'ENERGIA I LES EMISSIONS DE LA SITUACIÓ ECONÒMICA



Consum d'energia total ■
Consum d'energia per habitant —

▨ Emissions de CO₂ eq totals
— Emissions de CO₂ eq per habitant





1

DESACOBLAR EL CONSUM D'ENERGIA I LES EMISSIONS DE LA SITUACIÓ ECONÒMICA

El consum d'energia i les emissions associades tornen a pujar: cal aturar aquesta tendència!

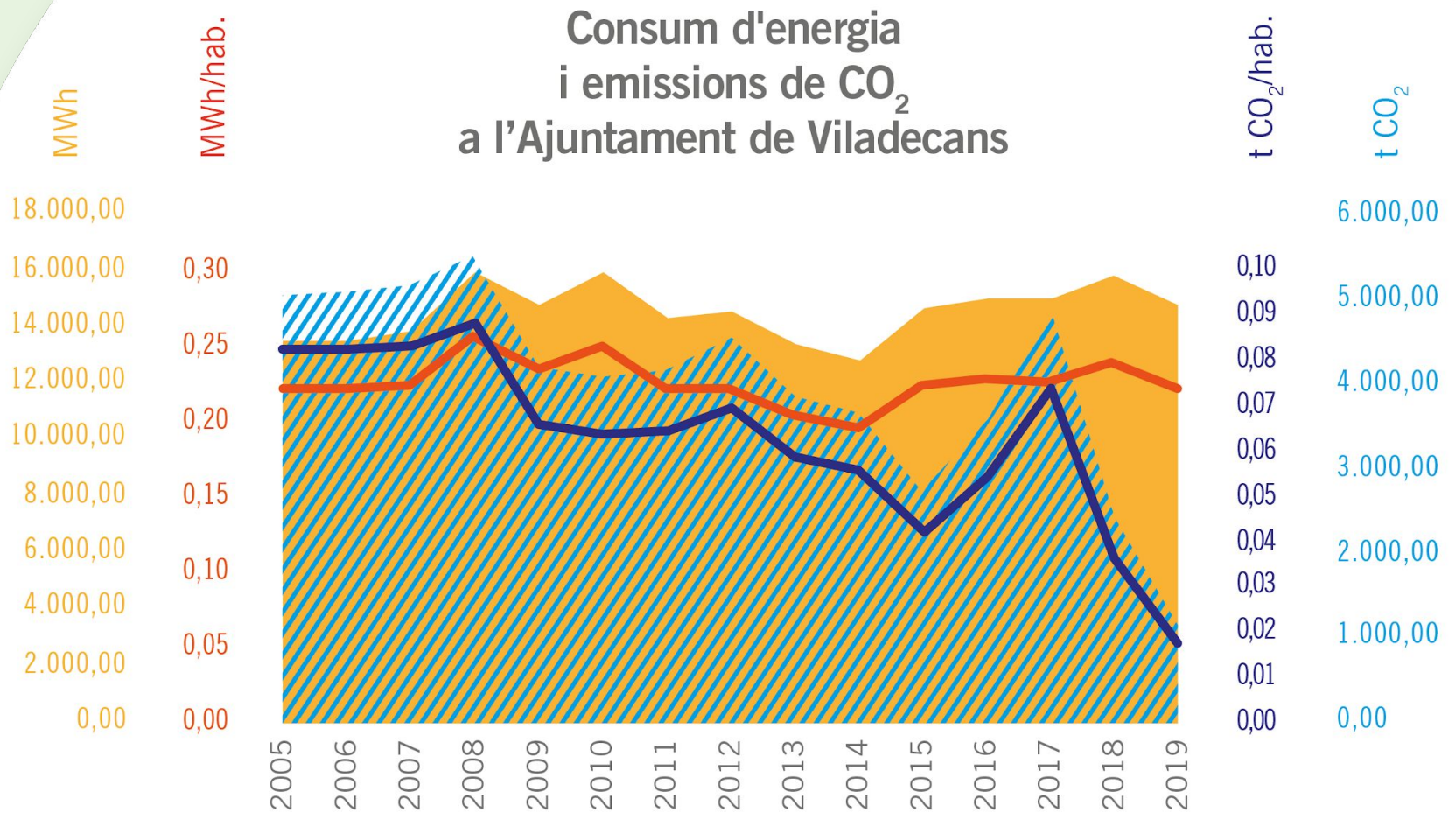
- Entre l'any 2005 i l'any 2018 el **consum energètic a nivell municipal ha disminuït un 6,8 %**, passant de 694.116 MWh a 646.779 MWh.
- **En el cas de les emissions**, i en el mateix període, **la disminució ha suposat un 10,4 %**, passant de 223.749 tCO_{2eq} a 200.466 tCO_{2eq}.
- Aquesta **tendència és positiva però cal vigilar** ja que la tendència a la baixa fins l'any 2013 es torna a l'alça fins l'actualitat.
- Cal **evitar que el consum energètic i les emissions associades vagin lligades a la situació econòmica del municipi**. Aquest desacoblament és clau per aconseguir que Viladecans esdevingui un municipi sostenible i eficient en el seu ús dels recursos.



2

MANTENIR EL CONSUM I LES EMISSIONS A LA BAIXA DELS SERVEIS MUNICIPALS, I INCREMENTAR L'AUTO-SUFICIÈNCIA ENERGÈTICA

Pacte pel clima Viladecans

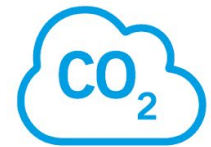


Consum d'energia total

Consum d'energia per habitant

Emissions de CO₂ eq totals

Emissions de CO₂ eq per habitant





2

MANTENIR EL CONSUM I LES EMISSIONS A LA BAIXA DELS SERVEIS MUNICIPALS, I INCREMENTAR L'AUTO- SUFICIÈNCIA ENERGÈTICA

El consum i emissions de l'Ajuntament no arriben al 2,5 % del total del municipi

El consum d'energia per part de tota l'activitat impulsada per l'Ajuntament suposa un 2,25 % respecte el total del consum municipal i les emissions de GEH associades se situen en un percentatge similar, del 2,5 %.

Per tant, **el gran repte és actuar sobre el consum energètic de les llars i les activitats econòmiques, i seguir treballant per reduir encara més el consum dels serveis públics. A nivell d'emissions, però, el sector del transport té un gran pes.**

El consum
i emissions
de l'Ajuntament
no arriben al
2,5%
del total del
municipi de
Viladecans





2

MANTENIR EL CONSUM I LES EMISSIONS A LA BAIXA DELS SERVEIS MUNICIPALS, I INCREMENTAR L'AUTO- SUFICIÈNCIA ENERGÈTICA

Camí vers una major autosuficiència energètica: de moment, la solar fotovoltaica és l'única font que creix tot i que moderadament.

- **Des de l'any 2011 fins a l'actualitat, la generació d'energia solar fotovoltaica per part de les instal·lacions municipals s'ha incrementat en un 55,4 %**, tot i que la tendència mostra certa estabilització que caldria impulsar vers un augment continuat.
- L'ús d'energies renovables disminueix la dependència energètica i, per tant, fa que Viladecans sigui més autosuficient en quant a les fonts energètiques que consumeix. Tanmateix, **el camí a recórrer vers aquesta autosuficiència encara és llarg però hi continuem treballant!**

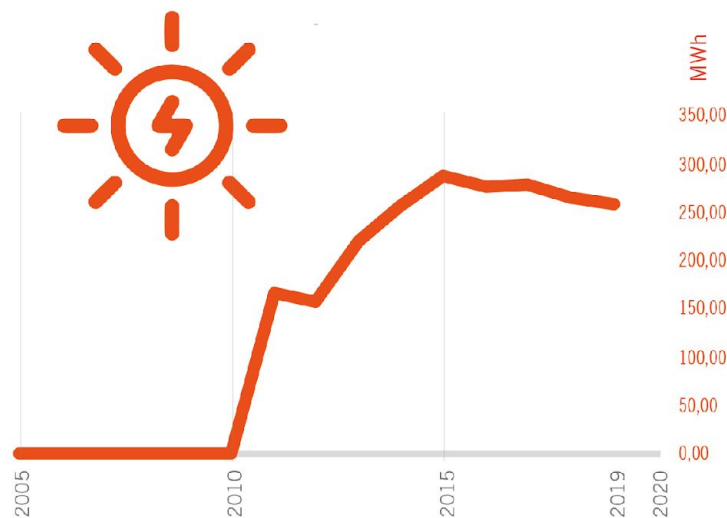


2

**MANTENIR EL
CONSUM I LES
EMISSIONS A
LA BAIXA DELS
SERVEIS
MUNICIPALS, I
INCREMENTAR
L'AUTO-
SUFICIÈNCIA
ENERGÈTICA**

Recentment l'Ajuntament ha rebut un ajut de més de 660.000 € de l'IDAE per implantar 20 instal·lacions de fotovoltaïques en edificis i equipaments.

Producció renovables a l'Ajuntament de Viladecans



258,94 kWh
**Generació de
fotovoltaïca**
(Aj. Viladecans, 2019)



2

**MANTENIR EL
CONSUM I LES
EMISSIONS A
LA BAIXA DELS
SERVEIS
MUNICIPALS, I
INCREMENTAR
L'AUTO-
SUFICIÈNCIA
ENERGÈTICA**

**L'Ajuntament de
Viladecans, amb les seves
activitats, modera el seu
consum i disminueix molt
les emissions de gasos
amb efecte d'hivernacle.**

Pel que fa a l'Ajuntament, l'evolució del consum d'energia de les instal·lacions i activitats municipals ha incrementat en un 9 %, en el període 2005-2019; mentre que les emissions han disminuït en un 77 %. Això mostra una estabilització del consum i el fort esforç perquè aquest consum sigui menys contaminant i més eficient.



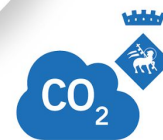
**14.815 MWh
Consum d'energia
total**

(Aj. Viladecans, 2019)



**0,22 MWh/hab.
Consum d'energia
total per hab.**

(Aj. Viladecans, 2019)



1.159 tCO_{2eq}

(Aj. Viladecans, 201)



0,02 tCO_{2eq}/hab.

(Aj. Viladecans, 2019)



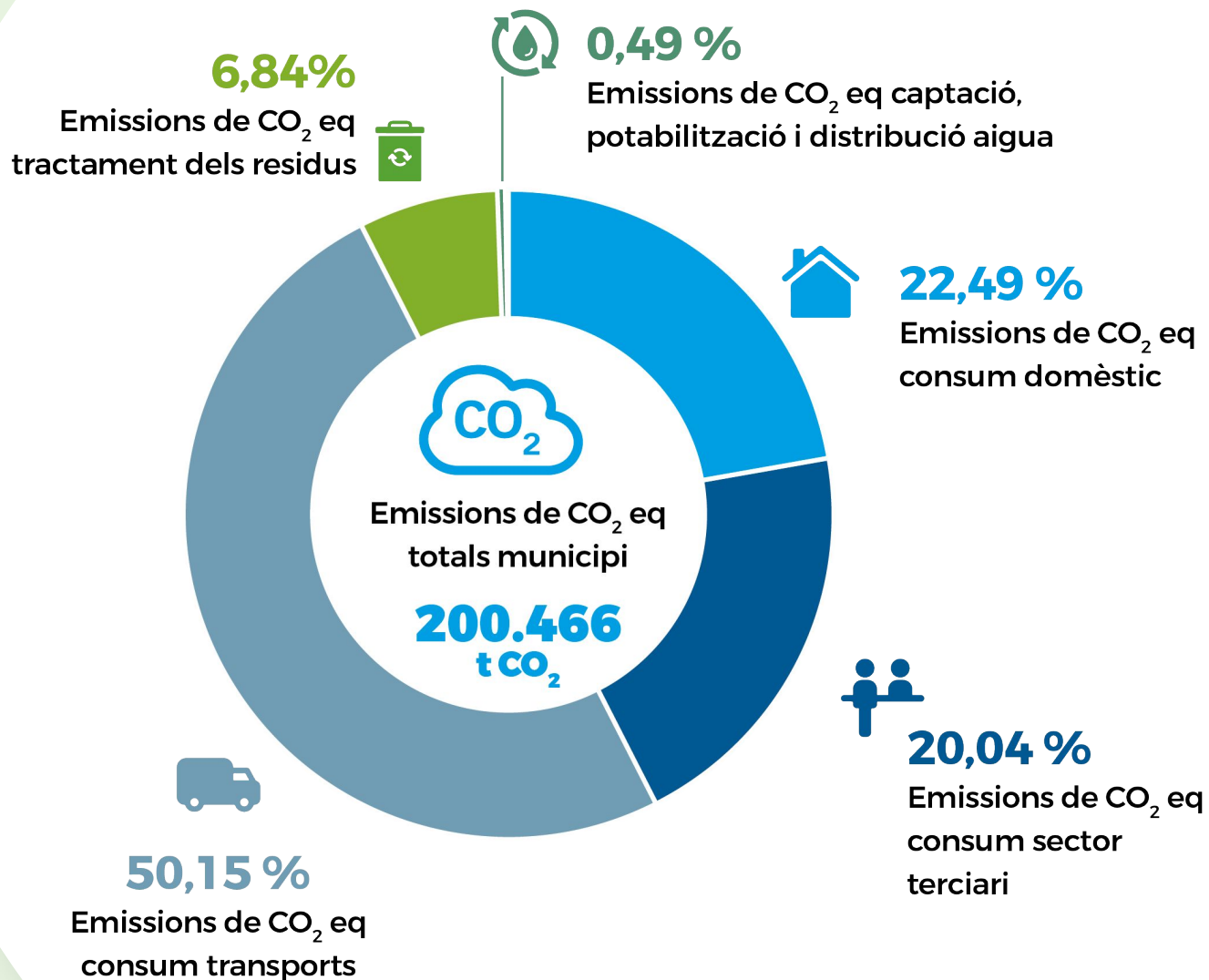
Taula Ciutadana d'Emergència Climàtica de Viladecans

3

**ASSOLIR UNA
MOBILITAT
SOSTENIBLE JA
QUE EL
TRANSPORT ÉS
EL SECTOR
MÉS EMISSOR**

Emissions dels sectors difusos: el transport, el més contaminant

El sector que més contribueix a les emissions del municipi és el del transport que representa el 50 % seguit del sector domèstic, amb un 22,5 %, i del sector terciari, amb un 20 %. De lluny, la gestió dels residus i a la captació, potabilització i distribució d'aigua suposen els sectors menys emissors del municipi.



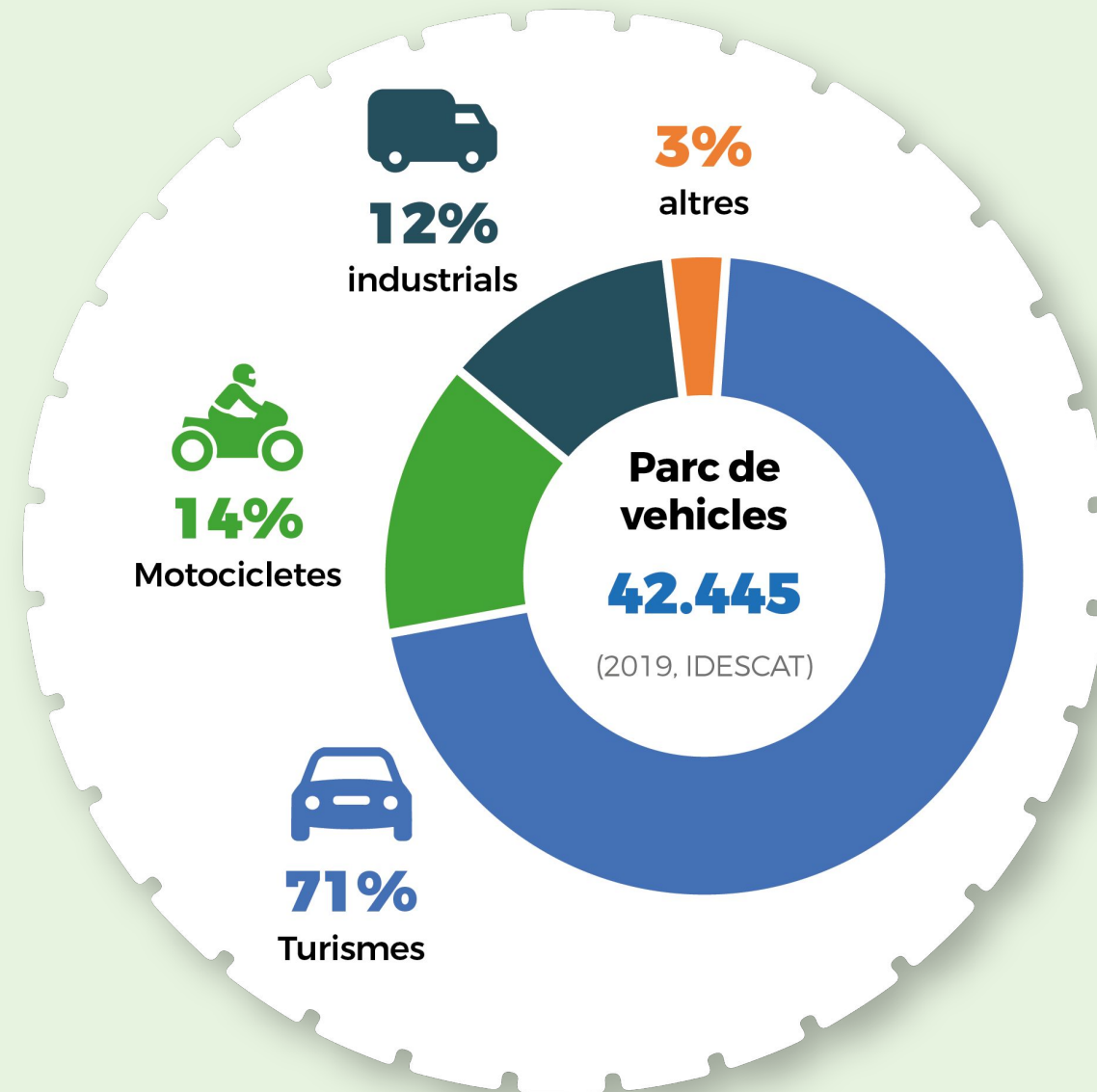
(DIBA, 2018)



3

**ASSOLIR UNA
MOBILITAT
SOSTENIBLE JA
QUE EL
TRANSPORT ÉS
EL SECTOR
MÉS EMISSOR**

**Que ens desplacem en
turismes, principalment**
A Viladecans un 70 % dels
vehicles són turismes,
sobre un total d'uns
42.445.



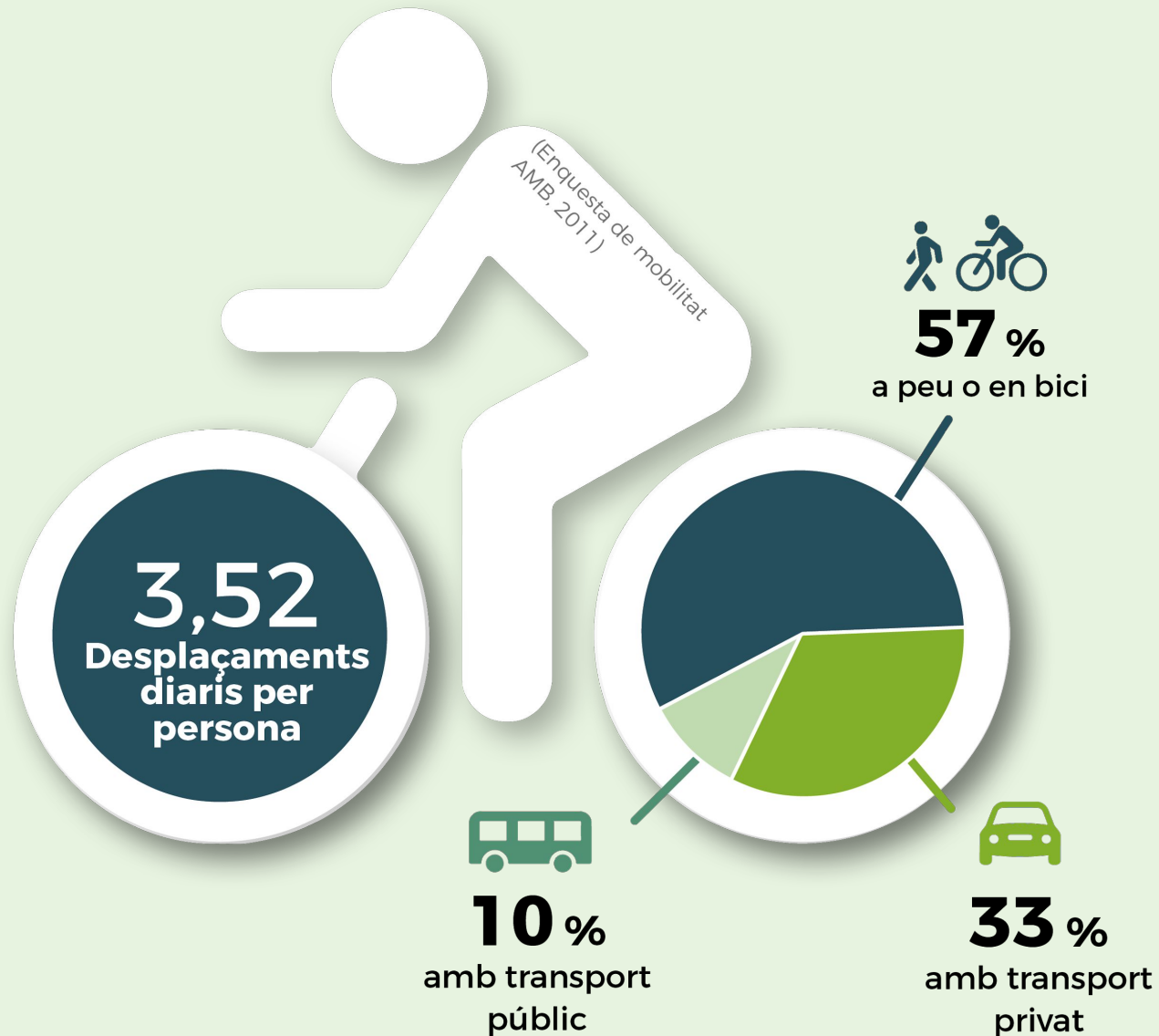


3

**ASSOLIR UNA
MOBILITAT
SOSTENIBLE JA
QUE EL
TRANSPORT ÉS
EL SECTOR
MÉS EMISSOR**

**Sobretot, a peu i en
bicicleta, tot i que l'ús del
vehicle privat segueix
essent molt elevat front
una infrautilització del
transport públic**

Cada dia, a Viladecans es realitzen 3,52 desplaçaments diaris per persona, dels quals més d'un 50 % es realitzen a peu o en bicicleta (mentre que la mitjana de l'àrea metropolitana se situa sobre el 43 %), seguit per un 30 % en vehicle privat (molt similar al valor metropolità, d'un 29 %) i un 10 % en transport públic (aquest cop menor que la mitjana metropolitana, d'un 28 %).





3

**ASSOLIR UNA
MOBILITAT
SOSTENIBLE JA
QUE EL
TRANSPORT ÉS
EL SECTOR
MÉS EMISSOR**

**Ocupem poc
els vehicles,
amb molts
desplaçaments
interns, i un
ràtio encara
petit de l'ús del
transport
públic respecte
el privat.**



1,22 pax/vehicle
(Enquesta
de mobilitat, 2011)



**65,8 km
carrils bici**
(Aj. Viladecans, 2020)



**30 % transport públic
versus transport privat**
(Enquesta
de mobilitat, 2011)



**64 % desplaçaments
interns
(taxa d'autocontenció)**
(Enquesta
de mobilitat, 2011)





4

PREVENIR LA GENERACIÓ DE RESIDUS I RECOLLIR ENCARA MILLOR DE MANERA SELECTIVA, REFORÇANT L'ORGÀNICA

Cal seguir generant menys i recollint selectivament més

Respecte les dades mitjanes de l'àrea metropolitana de Barcelona per l'any 2019, Viladecans se situa per sota tant en la generació de residus sòlids urbans (RSU) per habitant com en el percentatge de recollida selectiva bruta (RSB) respecte el total de residus municipals (RM) generats. Tanmateix, cal continuar prevenint la generació d'aquests residus i impulsar una recollida encara més eficient dels residus que finalment s'acabin generant.

L'objectiu a assolir de recollida selectiva dels residus municipals per a l'any 2025 és del 55% i el nivell conjunt en que es troba l'Àrea Metropolitana de Barcelona és del 36,9%.

Viladecans, amb un 34,5 %, es troba per sota del nivell de recollida selectiva metropolità i lluny de l'objectiu establert per la UE per a l'any 2025.

31,89 %

Residus recollits
selectivament
**respecte el total de
residus domèstics**
generats
a **Viladecans**
(Aj. Viladecans, 2018)

24,7 %
a l'**AMB**
(AMB, 2018)

34,5 %

Residus recollits
selectivament **respecte**
el total de residus
municipals generats
a **Viladecans**
(AMB, 2019)

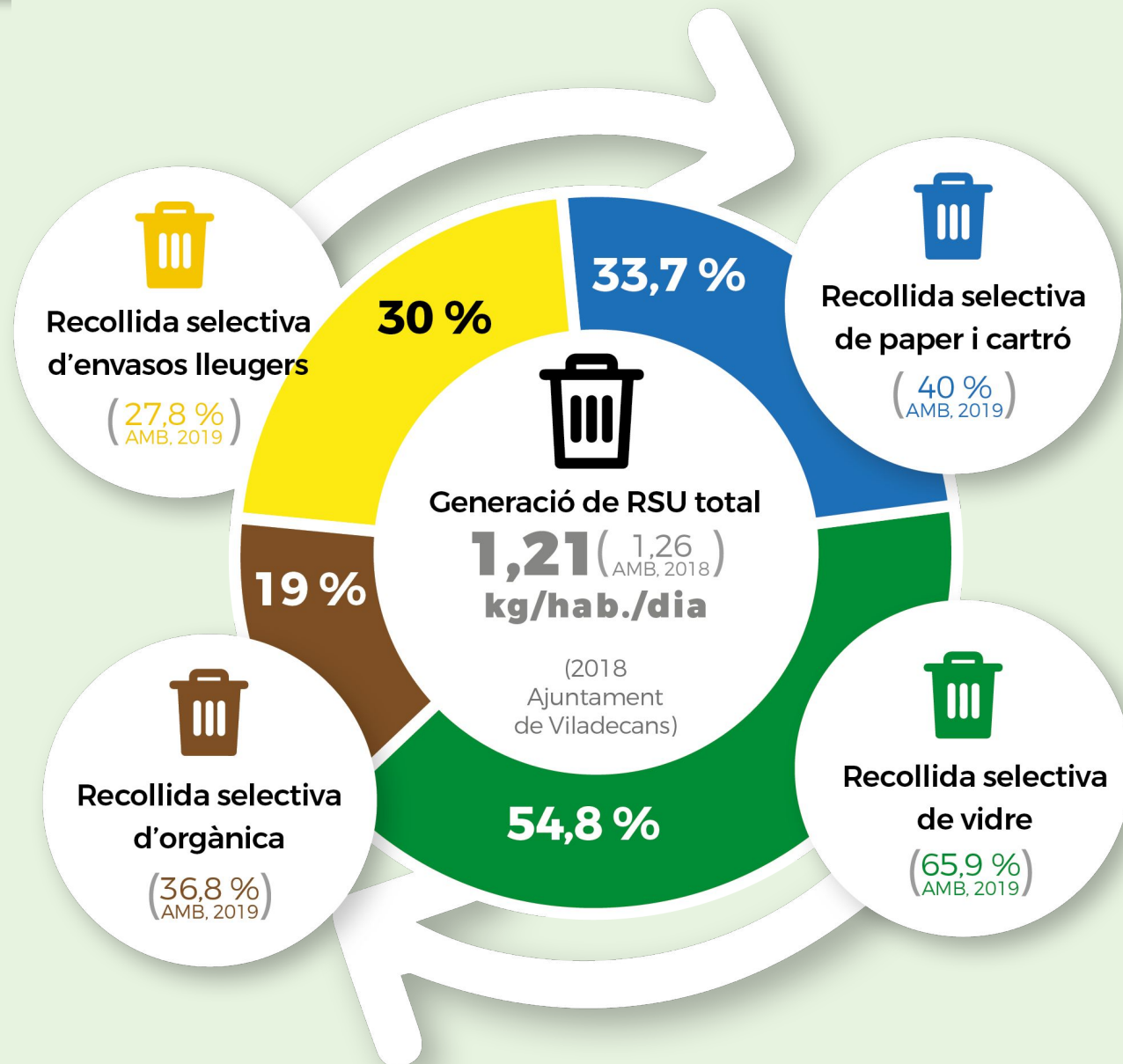
36,9 %
a l'**AMB**
(AMB, 2019)



4

PREVENIR LA GENERACIÓ DE RESIDUS I RECOLLIR ENCARA MILLOR DE MANERA SELECTIVA, REFORÇANT L'ORGÀNICA

La mitjana metropolitana en recollida neta de residus respecte a la bossa tipus corresponent és del **36,8%** per a l'orgànica, de **27,8%** pels envasos lleugers, del **40%** pel paper i cartó i del **65,9%** en el cas del vidre.





5

SEGUIR AMB L'INCREMENT DEL VERD I CONSERVAR I PROTEGIR LA BIODIVERSITAT

Aquells aspectes en els quals Viladecans resulta més vulnerable són els següents:

Entorn afectat: litoral

Mortaldat de generacions de cries per inundació de zones humides.

Regressió de comunitats existents en zones humides.

Pèrdua o alteració de platges per erosió del mar i regressió de la línia de costa.

Canvis en hàbitats aquàtics i biodiversitat de les zones humides.

Canvis climàtics

Augment pluges torrencials.

Augment nivell del mar.

Augment nivell del mar.

Increment períodes de sequera.

Entorn afectat: zona agrícola i forestal

Increment de l'aridesa del sòl i del paisatge en zones agrícoles, humides i forestals.

Debilitació i afectació a la producció de conreu degut a les altes temperatures i a l'estrès hídric.

Canvis climàtics

Increment períodes de sequera.

Variacions de temperatura.

Entorn afectat: biodiversitat

Canvis fenològics amb afectació sobre les migracions d'espècies.

Canvis fenològics en les espècies.

Canvis climàtics

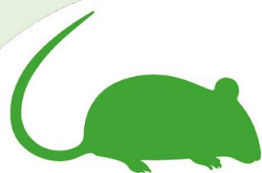
Variacions de temperatura.

Variacions de temperatura.



5

**SEGUIR AMB
L'INCREMENT
DEL VERD I
CONSERVAR I
PROTEGIR LA
BIODIVERSITAT**



**30 espècies
de mamífers
(5 vulnerables)**

(2019,
Aj. Viladecans)



**13 espècies
de rèptils
(2 vulnerables)**

(2019,
Aj. Viladecans)



**334 espècies
de papallones**

(2019,
Aj. Viladecans)



**1.137 espècies
de plantes**

(2019,
Aj. Viladecans)



9 %

**de plantes vasculares
europees catalogades**

(2019,
Aj. Viladecans)



355

**espècies d'ocells
(2 vulnerables)**

(2019,
Aj. Viladecans)



27 % (548 ha)

territori protegit

(2019,
Aj. Viladecans)



38

**espècies de papallones
en seguiment**

(2019,
Aj. Viladecans)





5

SEGUIR AMB L'INCREMENT DEL VERD I CONSERVAR I PROTEGIR LA BIODIVERSITAT

El 27 % de la superfície de Viladecans són zones verdes amb una correspondència de 10,24 m² per habitant. Al llarg de les **dues darreres dècades**, el nostre municipi ha més que **quadruplicat el verd existent i quasi triplicat el seu número d'arbres**.




70,94 ha
zones verdes
(2019,
Aj. Viladecans)



19.717 arbres
(2019,
Aj. Viladecans)



11,24 m²/hab.
(2019,
Aj. Viladecans)



17 %
Superfície de verd/
superfície sòl urbà
(2019,
Aj.
Viladecans)

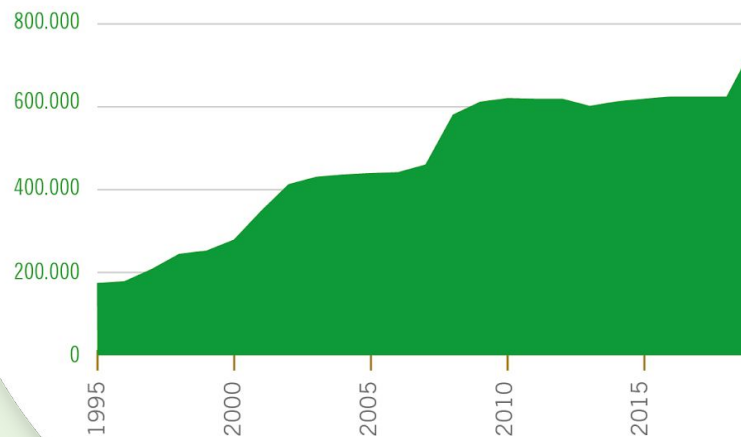


5

**SEGUIR AMB
L'INCREMENT
DEL VERD I
CONSERVAR I
PROTEGIR LA
BIODIVERSITAT**



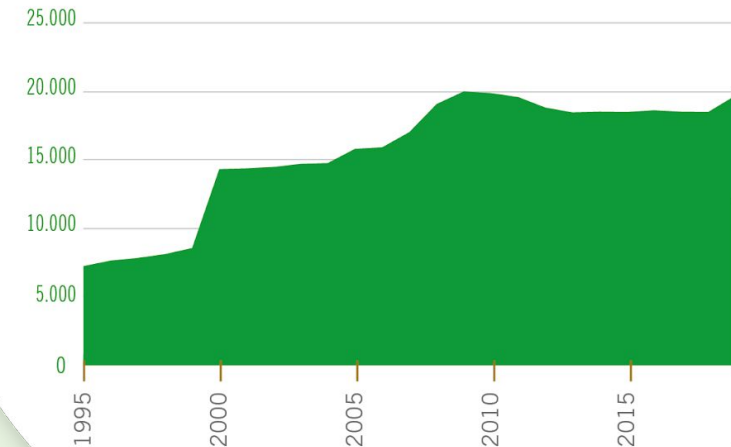
m² de verd i any a Viladecans



(2019, Ajuntament
de Viladecans)



número d'arbres i any a Viladecans



(2019, Ajuntament
de Viladecans)

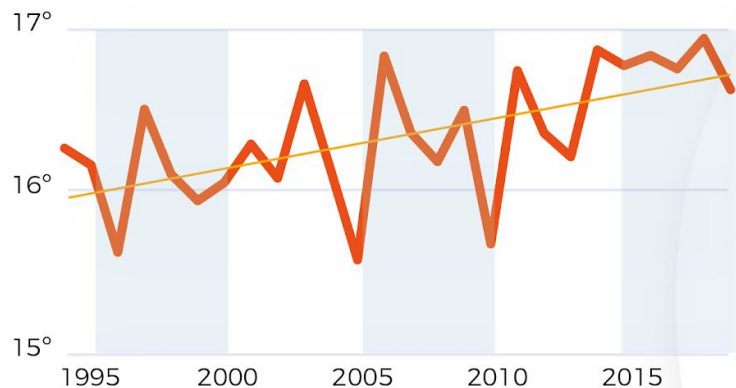


6

PREPARAR-SE PER MÉS CALOR I MENYS DISPONIBILITAT D'AIGUA



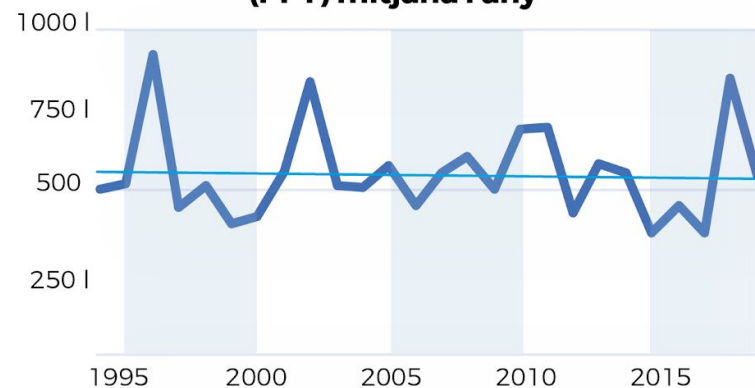
Temperatura mitjana (TM) i any



A Viladecans es confirma la **tendència d'increment de temperatures des d'inici dels anys noranta fins a l'actualitat.**



Precipitació acumulada (PPT) mitjana i any



En el cas de la precipitació la disminució de les precipitacions ha estat més subtil, amb una clara estabilització al llarg del període 1994-2019.





6

PREPARAR-SE PER MÉS CALOR I MENYS DISPONIBILITAT D'AIGUA

El Pla d'emergència específic d'onada de calor de Viladecans s'activa amb una temperatura màxima superior als 33,6 °C durant 3 dies seguits. **En els darrers 4 anys s'ha activat 4 cops el protocol d'onada de calor al municipi.**

Durant el període 1994-2019 Viladecans ha patit d'una mitjana de 28 dies càlids ($T^a \max \geq 30^\circ\text{C}$) i 42 nits tropicals ($T^a \max \geq 20^\circ\text{C}$). Els dies tòrrids ($T^a \max \geq 35^\circ\text{C}$) no arriben a un a l'any, mentre que les nits tòrrides, de moment, no afecten el municipi.

27,92**dies càlids**
(DC, dies amb
 $TX \geq 30^\circ\text{C}$)**41,65****nits
tropicals**
(TR, dies amb
 $TN \geq 20^\circ\text{C}$)**0,73****dies tòrrids**
(DT, dies amb
 $TX \geq 35^\circ\text{C}$)**0,00****Nits tòrrides**
(TO, dies amb
 $TN \geq 25^\circ\text{C}$)

Mitjana del període 1994-2019.
Meteocat, registre diari

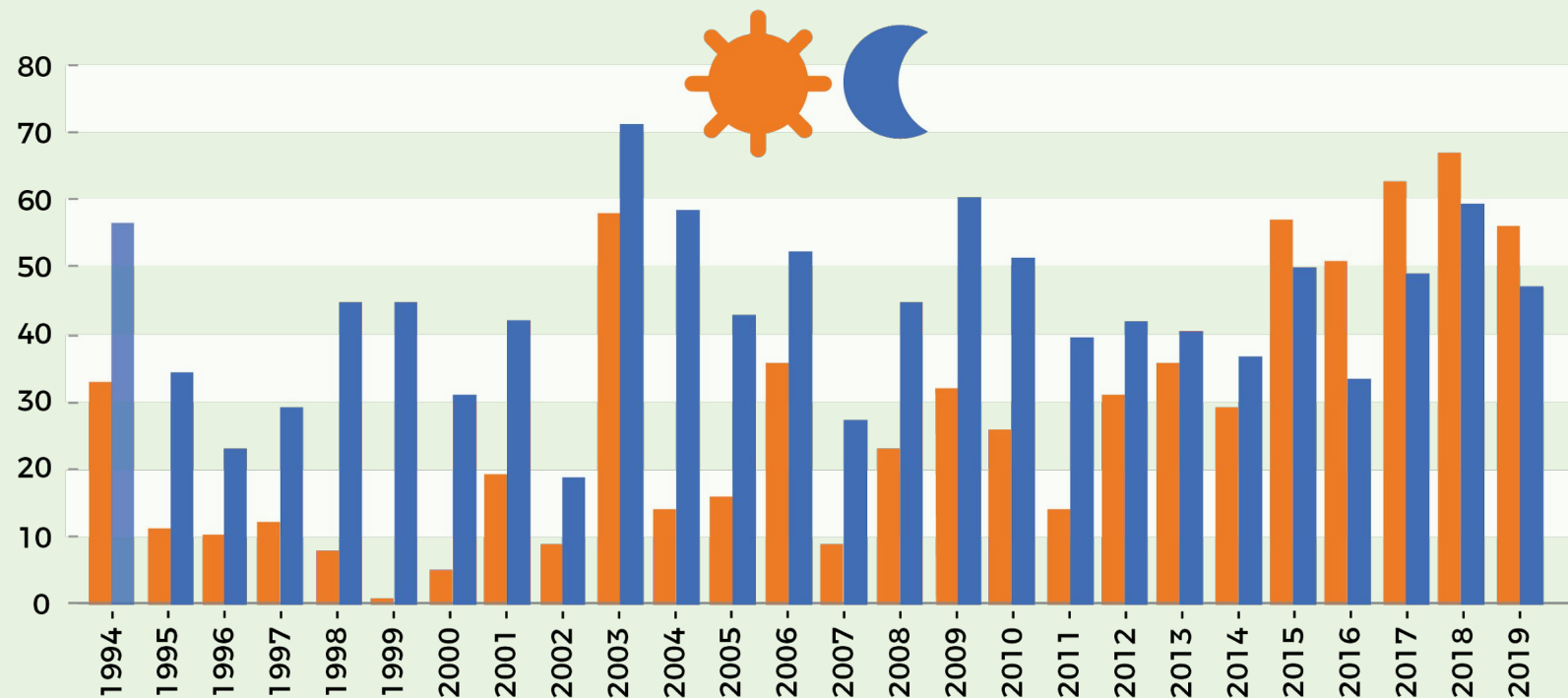


6

PREPARAR-SE PER MÉS CALOR I MENYS DISPONIBILITAT D'AIGUA

L'evolució dels número de **dies càlids els darrers 25 anys mostren una tendència clara d'increment**; mentre que **les nits tòrrides**, tot i que també **incrementen** durant el mateix període, ho fan **de manera molt moderada**.

Evolució de dies càlids/nits tòrrides en el període 1994-2019





6

PREPARAR-SE PER MÉS CALOR I MENYS DISPONIBILITAT D'AIGUA

Fins a finals de segle (2070-2100) a Viladecans es preveu:

- Escenari ideal: **Si fem els deures** i reduïm les emissions dràsticament:
 - Un **increment de 1,66 °C**.
 - Una **disminució pluvial de l'1 %**.
 - Un **augment de 8,33 dies càlids a l'any**.
- Escenari moderat: **Si reduïm les emissions de manera moderada** però continuada:
 - Un **augment de 2,12 °C**.
 - Una **disminució pluvial de l'1,67 %**.
 - Un **augment de 14,93 dies càlids a l'any**.

| Escenari ideal | Temperatura mitjana anual (°C) | Precipitació mitjana anual (mm) | Número anual de dies càlids (TX>30°C) |
|----------------|--------------------------------|---------------------------------|---------------------------------------|
| 1971-2000 | 16,34 | 590,48 | 18,5 |
| 2070-2100 | 18 | 584,92 | 26,83 |

| Escenari moderat | Temperatura mitjana anual (°C) | Precipitació mitjana anual (mm) | Número anual de dies càlids (TX>30°C) |
|------------------|--------------------------------|---------------------------------|---------------------------------------|
| 1971-2000 | 16,34 | 590,48 | 18,5 |
| 2070-2100 | 18,46 | 580,57 | 33,43 |



6

PREPARAR-SE PER MÉS CALOR I MENYS DISPONIBILITAT D'AIGUA

Fins a finals de segle (2070-2100) a Viladecans es preveu:

- Escenari pessimista: **Si continuem augmentant les emissions com fins ara** i no modifiquem hàbits i sistemes de producció i consum:
 - Un increment de fins a **3,26 °C**.
 - Una **disminució pluvial del 3,7 %**.
 - Un **augment de 37,03 dies càlids** a l'any.

| Escenari pessimista | Temperatura mitjana anual (°C) | Precipitació mitjana anual (mm) | Número anual de dies càlids (TX>30°C) |
|---------------------|--------------------------------|---------------------------------|---------------------------------------|
| 1971-2000 | 16,34 | 590,48 | 18,5 |
| 2070-2100 | 19,6 | 568,68 | 55,53 |

Això podria semblar poc, però amb canvis de temperatura i de precipitacions com aquests hi ha conseqüències directes sobre la salut de les persones.



1

2

3

Taula Ciutadana d'Emergència Climàtica de Viladecans

(1a sessió - 10 nov 2020)

RESUM DELS REPTES

1

DESACOBLAR EL
CONSUM
D'ENERGIA I LES
EMISSIONS DE LA
SITUACIÓ
ECONÒMICA

2

MANTENIR EL
CONSUM I LES
EMISSIONS A LA
BAIXA DELS
SERVEIS
MUNICIPALS, I
INCREMENTAR
L'AUTO-
SUFICIÈNCIA
ENERGÈTICA

3

ASSOLIR UNA
MOBILITAT
SOSTENIBLE JA
QUE EL
TRANSPORT ÉS EL
SECTOR MÉS
EMISSOR

4

PREVENIR LA
GENERACIÓ DE
RESIDUS I
RECOLLIR ENCARA
MILLOR DE
MANERA
SELECTIVA,
REFORÇANT
L'ORGÀNICA

5

SEGUIR AMB
L'INCREMENT DEL
VERD I CONSERVAR I
PROTEGIR LA
BIODIVERSITAT

6

PREPARAR-SE PER
MÉS CALOR I MENYS
DISPONIBILITAT
D'AIGUA

V
I
S
I
Ó
S
O
C
I
A
L



1

2

3

Taula Ciutadana d'Emergència Climàtica de Viladecans (1a sessió - 10 nov 2020)

3

PAESC I
DECLARACIÓ





QUÈ FER FRONT EL CANVI CLIMÀTIC?

El canvi climàtic ha arribat, també a Viladecans. Per això tenim un Pla per saber què fer i com fer-ho: EL PAESC.

L'Ajuntament de Viladecans va aprovar el PAESC en el mes d'abril de 2018 i la **Declaració d'Emergència Climàtica** al municipi en acord plenari del mes de setembre del 2019.

| Compromís de reducció de CO ₂ | 2030 | 2035 | 2040 |
|---|------|------|-------|
| PAESC | 40 % | | |
| Declaració EC (reduir a zero les emissions netes de carboni abans del 2040, si és possible, abans del 2035) | | 80 % | 100 % |

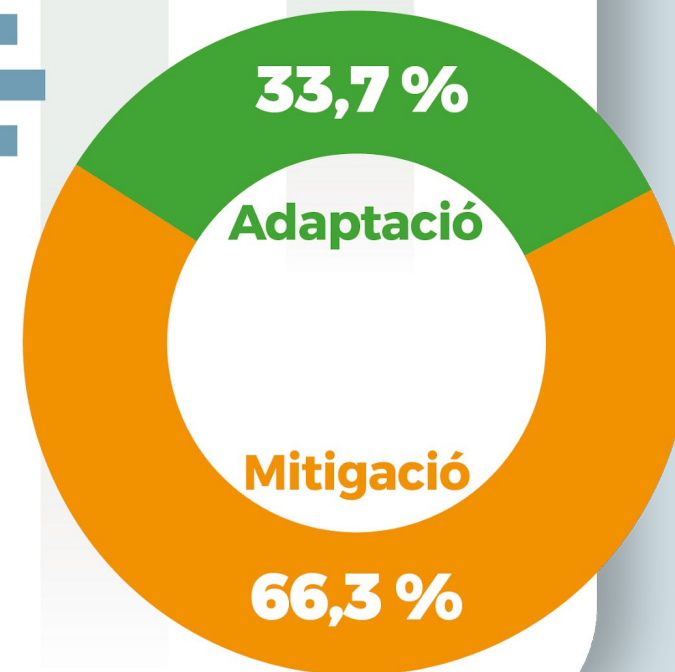
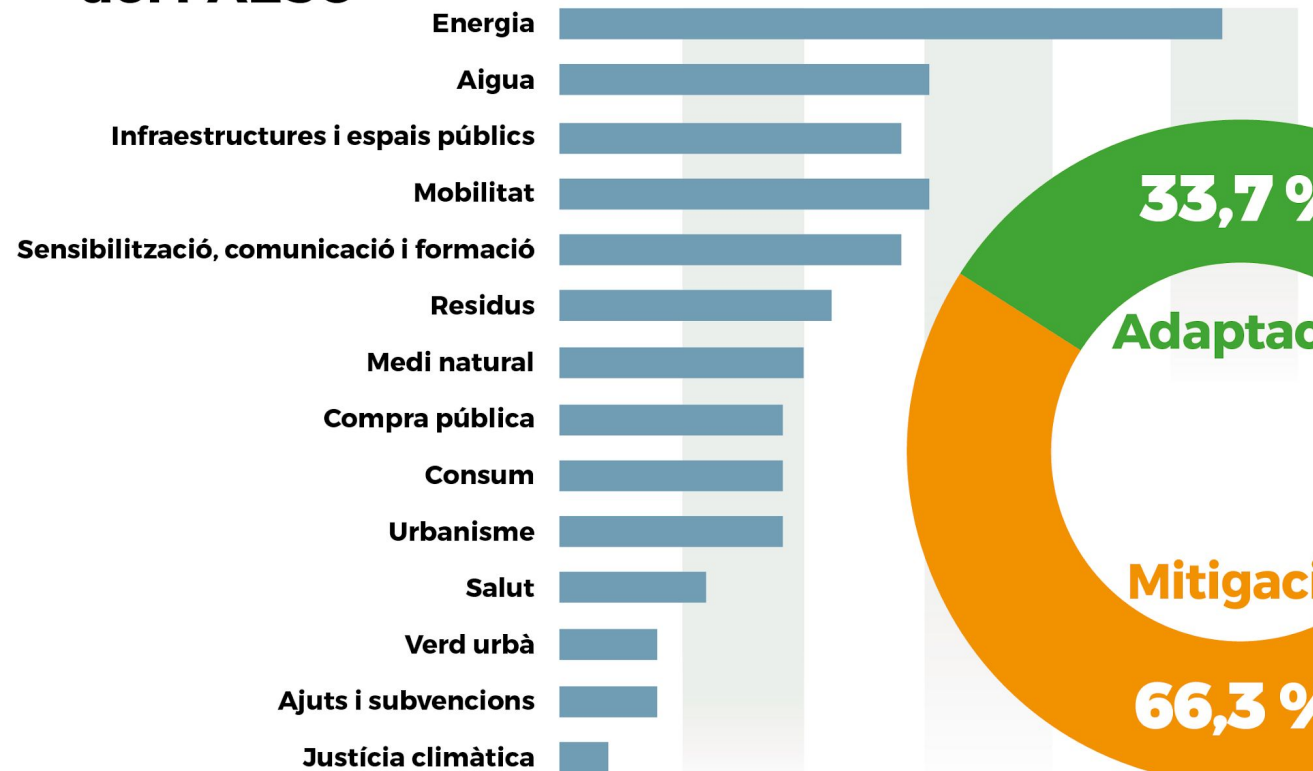


**UN PLA FET A
MIDA QUE
CONSTA DE 82
ACCIONS, 59
DE MITIGACIÓ I
30
D'ADAPTACIÓ**

Temàtiques del PAESC

Número d'actuacions

0 05 10 15 20 25 30





UN PLA FET A MIDA QUE CONSTA DE 82 ACCIONS, 59 DE MITIGACIÓ I 30 D'ADAPTACIÓ

El PAESC (Pla d'Acció per l'Energia Sostenible i el Clima) de Viladecans consta de **59 accions de mitigació** i planteja:

- la reducció de **55.283 tCO_{2eq}** per a l'any 2020.
- la reducció de **88.884 tCO_{2eq}** per a l'any 2030.

Pel que fa a les mesures d'adaptació, el nou PAESC contempla **30 accions d'adaptació** agrupades en diferents àmbits:

- cicle de l'aigua,
- agricultura i sector forestal,
- medi ambient,
- biodiversitat i
- salut.



UNA DECLARACIÓ D'EMERGÈNCIA MUNICIPAL AMB OBJECTIUS ENCARA MÉS AMBICIOSOS

La declaració suposa un reconeixement de l'actual situació de canvi climàtic i comporta el compromís municipal de reducció dràstica de les emissions i l'adopció de mesures d'adaptació als canvis derivats de l'increment de les temperatures.

La declaració defineix els següents objectius per a l'acció climàtica municipal:

- reduir a zero les emissions netes de carboni no més tard de 2040 i, si pot ser, abans de 2035 (energia 100% renovable de manera urgent).
- aturar la pèrdua de la biodiversitat i restaurar els ecosistemes.
- adaptar-se a les conseqüències i als nous escenaris climàtics.

- garantir que la justícia, la democràcia i la transparència siguin pilars fonamentals de totes les mesures que s'apliquin.

Les estratègies d'actuació que estableix la declaració són:

- Establir els compromisos polítics i dotar-nos de les normatives i dels recursos necessaris.
- Redirigir els recursos disponibles dels ajuntaments per afrontar la crisi climàtica.
- Formació, educació i conscienciació a tota la població sobre la veritat de la crisi ecològica i l'enorme canvi necessari per frenar-la.



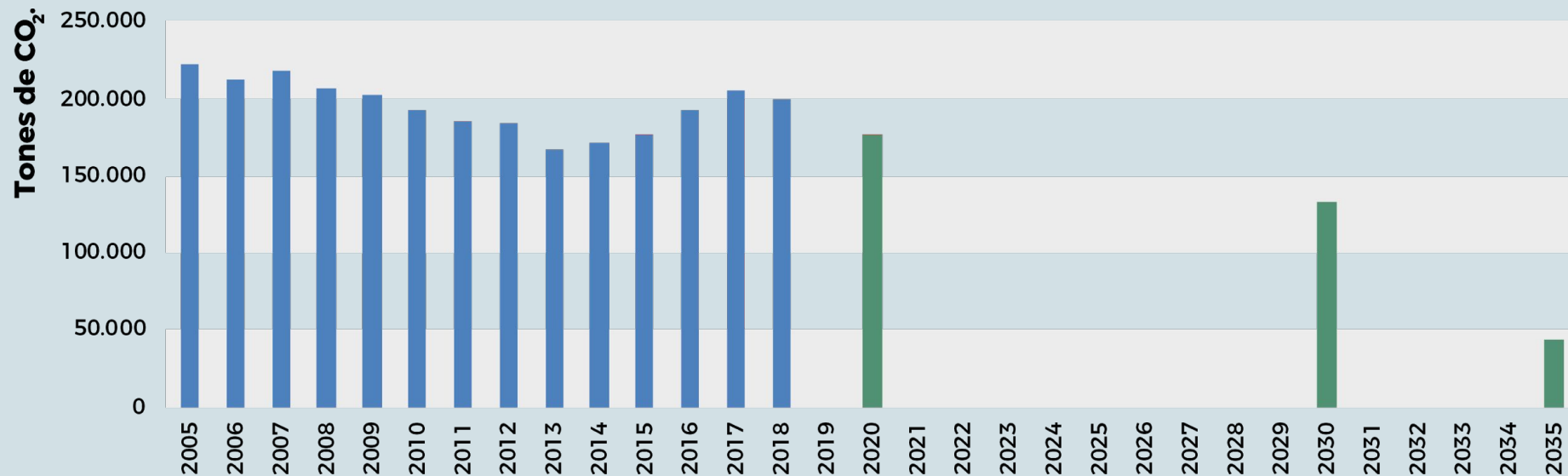
UNA DECLARACIÓ D'EMERGÈNCIA MUNICIPAL AMB OBJECTIUS ENCARA MÉS AMBICIOSOS

Segons la Declaració d'emergència climàtica s'han de reduir les emissions netes de carboni a zero, no més tard de 2040 i, si pot ser, abans de 2035, amb una aportació d'energia 100 % renovable.

Segons els objectius marcats, les emissions actuals (segons dades de l'any 2018) situen el nostre municipi un 13 % per sobre de les emissions previstes per al

2020, un 50 % per sobre de les previstes per al 2030 i més de 4 vegades per sobre de les que es volen assolir per a l'any 2035.

Per tant, l'esforç per reduir aquestes emissions ha de ser encara més gran, amb accions valentes i d'impacte ambiental. I mentrestant, cal preparar-se pels efectes ja palesos de l'actual emergència climàtica.





L'emergència climàtica

a Viladecans

