

FORMACIÓ ONLINE, NO T'ATURIS

AJUNTAMENT DE VILADECANS



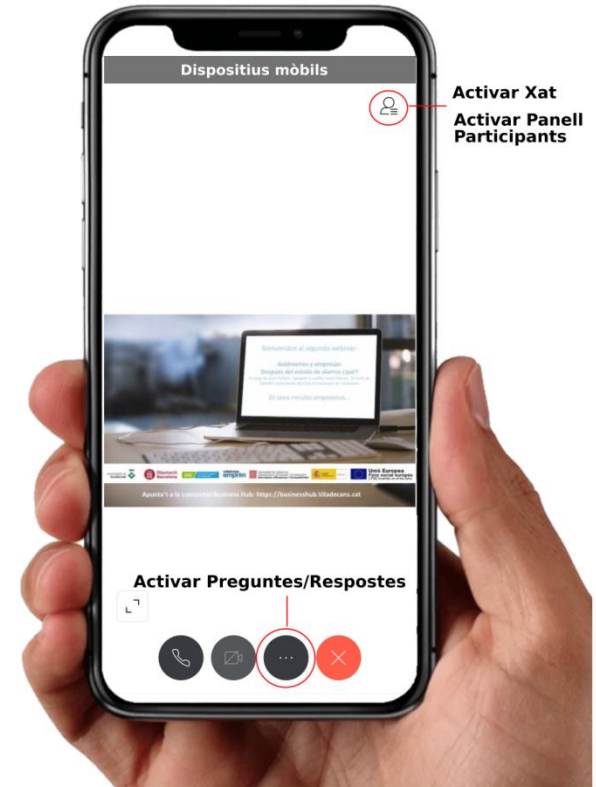
“AMB LES TIC ÉS MÉS FÀCIL”

WEBINAR. **PASSAREL·LA CAP A L'OCUPACIÓ: ELS CERTIFICATS DE PROFESSIONALITAT**

14/07/2020



Activar Xat



**Activar Xat
Activar Panell
Participants**





**PASSAREL.LA
CAP A L'OCUPACIÓ:
ELS CERTIFICATS DE
PROFESSIONALITAT**



QUÈ VEUREM EN AQUEST WEBINAR?

1. Què són els Certificats de professionalitat?



2. Possibilitats que ofereix l'obtenció d'un Certificat de Professionalitat



3. Com es pot obtenir un Certificat de Professionalitat



4. Requisits per accedir a la formació de Certificats de Professionalitat



5. Especialitats formatives existents



6. On realitzar els Certificats de Professionalitat



7. Normativa relacionada





BREU INTRODUCCIÓ

Persones en situació d'atur o en actiu

- Pot ajudar-vos a trobar una feina.
- Pot millorar la vostra feina actual.
- Pot servir per una reorientació professional.
- És interessant per a la reincorporació al mercat laboral.

Empreses

- Garanteix que les persones disposen de les competències professionals per a desenvolupar la feina.
- Permet fer un contracte de pràctiques.





1. QUÈ SÓN ELS CERTIFICATS DE PROFESSIONALITAT?



QUÈ SÓN ELS CP

Els certificats de professionalitat són títols oficials que acrediten les competències professionals i garanteixen que la persona que l'obté té els coneixements, les habilitats i les aptituds per desenvolupar una activitat laboral d'acord amb les exigències del mercat de treball.



Felipe VI, Rey de España



A Catalunya,
l'administració laboral
competent per expedir un
Certificat de
Professionalitat és
el **Servei d'Ocupació de
Catalunya.**





QUÈ SÓN ELS CP

Per a l'exercici professional d'algunes ocupacions en alguns sectors és imprescindible l'obtenció prèvia del document que certifica la competència professional de la persona treballadora.

Aquesta documentació pot ser un certificat de professionalitat, un títol de formació professional, o bé altres tipus de carnets professionals que acrediten la qualificació professional.

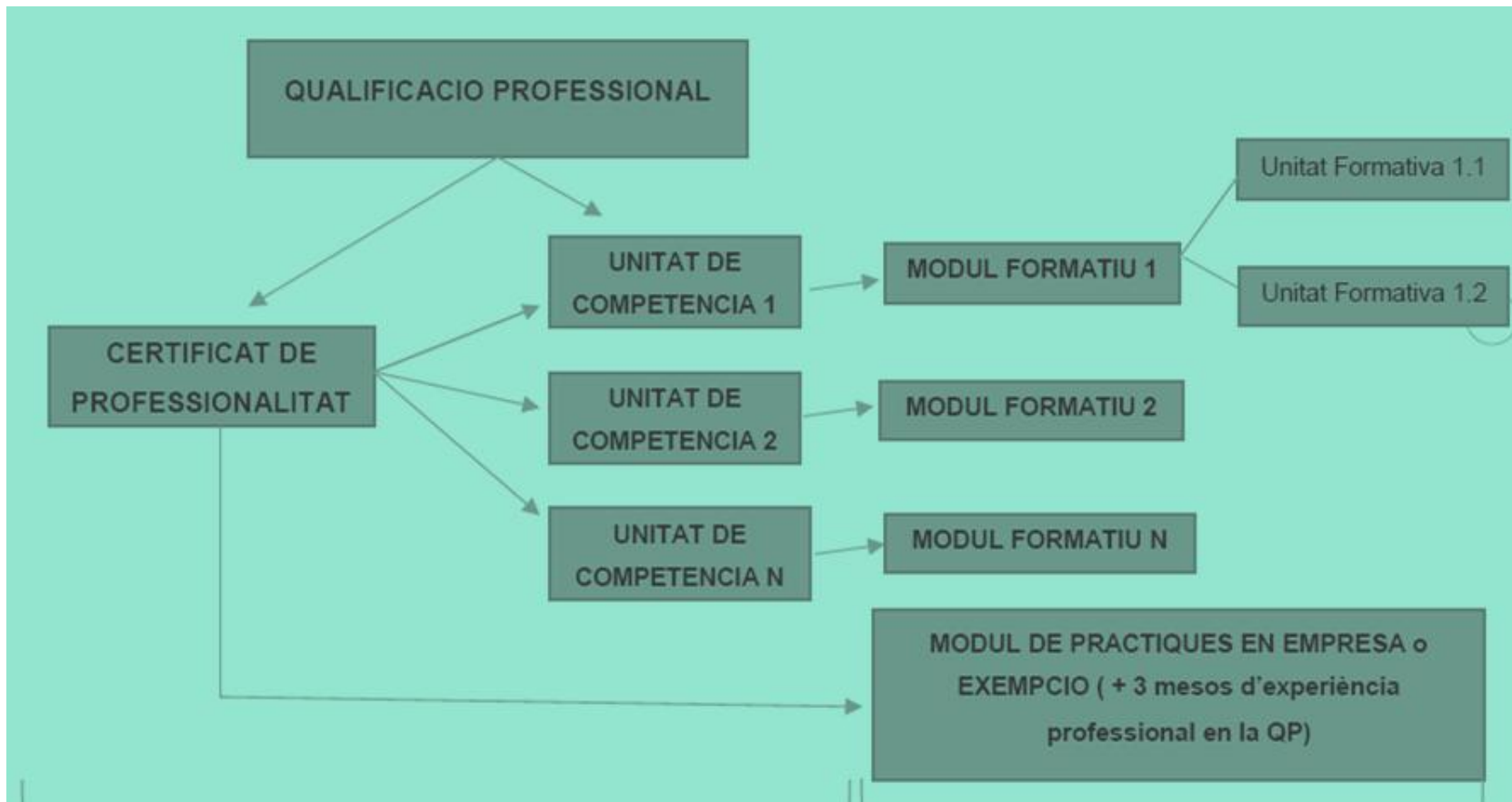
Cada vegada hi ha més sectors que valoren els certificats de professionalitat com a document acreditatiu de la qualificació professional.

Així, per exemple, per poder treballar al sector de la dependència, de l'esport, de l'aplicació dels biocides, o de les instal·lacions industrials, entre d'altres, s'exigeix un certificat de professionalitat o bé un títol de formació professional.





ESTRUCTURA DELS CP





IDENTIFICACIÓ D'UN CP

I. IDENTIFICACIÓ DEL CERTIFICAT DE PROFESSIONALITAT

Denominació: ACTIVITATS AUXILIARS DE MAGATZEM

Codi: COML0110

Família professional: Comerç i màrqueting

Àrea professional: Logística comercial i gestió del transport

Nivell de qualificació professional: 1

Qualificació professional de referència:

COM411_1 Activitats auxiliars de magatzem (RD 1179/2008, d'11 de juliol)

Relació d'unitats de competència que configuren el certificat de professionalitat:

UC1325_1: Dur a terme les operacions auxiliars de recepció, col·locació, manteniment i expedició de càrregues al magatzem de manera integrada en l'equip.

UC1326_1: Preparar comandes de forma eficaç i eficient d'acord amb els procediments establerts.

UC0432_1: Manipular càrregues amb carretons elevadors.

Competència general:

Dur a terme operacions auxiliars de magatzem, recepció, desconsolidació, ubicació bàsica, preparació i expedició de càrregues i descàrregues, de manera coordinada o en equip, sota la supervisió d'un responsable, seguint les instruccions rebudes i aplicant els procediments i equips adequats, en condicions de productivitat i respectant la normativa de seguretat, salut i prevenció de riscos.





IDENTIFICACIÓ D'UN CP

Durada de la formació associada: 210 hores

Relació de mòduls formatius i d'unitats formatives:

MF1325_1: Operacions auxiliars d'emmagatzematge (80 hores).

MF1326_1: (Transversal) Preparació de comandes (40 hores).

MF0432_1: (Transversal) Manipulació de càrregues amb carretons elevadors (50 hores).

MP0287: Mòdul de pràctiques professionals no laborals d'activitats auxiliars de magatzem (40 hores).

Vinculació amb capacitacions professionals:

La formació establerta al mòdul formatiu MF0432_1 (Transversal) «Manipulació de càrregues amb carretons elevadors» garanteix el nivell de coneixements necessari per a l'exercici de les funcions de conducció de carretons elevadors, d'acord amb el real decret 1215/1997 de 18 de juliol.



Els mòduls formatius transversals poden estar en diferents certificats de professionalitat. Si vols fer un altre CP, i aquest mòdul el tens aprovat, estaries exempt de tornar-lo a fer.





IDENTIFICACIÓ D'UN CP

MÒDUL FORMATIU 1 OPERACIONS AUXILIARS D'EMMAGATZEMATGE

1. Estructura i tipus de magatzem
2. Operacions d'emmagatzematge
3. Treball en equip a les operacions auxiliars d'emmagatzematge
4. Documentació bàsica del magatzem.
5. Equips de manteniment del magatzem.
6. Sistemes d'identificació, localització i seguiment de mercaderies.
7. Seguretat i prevenció a les operacions auxiliars d'emmagatzematge
8. Manteniment de primer nivell dels equips del magatzem.

Els certificats de professionalitat es regulen mitjançant la publicació d'un Reial decret al Butlletí Oficial de l'Estat (BOE). El contingut del Reial decret que regula els diferents certificats de professionalitat es pot consultar al **cercador d'especialitats formatives que trobareu a la web del [SOC](#)**



MÒDUL DE FORMACIÓ PRÀCTICA



Cada certificat de professionalitat té un mòdul de formació pràctica que es desenvolupa en un **entorn real** on l'alumnat pot observar i exercir les activitats i funcions pròpies dels diferents llocs de treball. Es farà a través de convenis entre els centre formatiu i el centre de treball i tindreu un tutor/a designat/da per l'empresa

Aquest mòdul s'haurà de realitzar preferentment un cop **s'hagi superat la resta de mòduls** formatius de cada certificat de professionalitat. La seva durada és des de 40h fins a 120h. Cal haver-lo realitzat i superat per poder obtenir el certificat de professionalitat.

Exempció mòdul de pràctiques- Requisits:

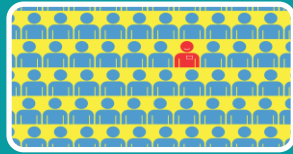
Podeu sol·licitar l'exempció del mòdul de pràctiques si podeu acreditar una experiència laboral de com a mínim 3 mesos, amb un mínim de 300 hores treballades en total, durant els últims 5 anys abans de la data de la sol·licitud d'exempció, que es correspongui amb les capacitats contemplades en aquest mòdul del corresponent certificat de professionalitat.





2. POSSIBILITATS QUE OFEREIX

POSSIBILITATS QUE OFEREIX L'OBTENCIÓ D'UN CP



Garanteix que les persones que l'obtenen disposin de les competències professionals necessàries en un lloc de treball en el qual s'exigeixi una qualificació determinada.



Faciliten l'aprenentatge permanent mitjançant una formació modular, flexible i accessible, adaptada a cada moment professional o vital de la persona.



Són vàlids en tot el territori espanyol i possibiliten la mobilitat laboral.



Permeten la convalidació parcial amb estudis de formació professional del sistema educatiu.



Permet acollir-se a un contracte de pràctiques sempre que ho hagi transcorregut més de 5 anys des de la finalització dels corresponents estudis.





3. COM ES POT OBTENIR UN CERTIFICAT DE PROFESSIONALITAT



COM ES POT OBTENIR UN CP

Les vies per obtenir un certificat de professionalitat són:

L'acreditació de l'experiència laboral

- Acredita't: procediment mitjançant el qual s'avaluen i acrediten les competències que s'han adquirit al món laboral o bé mitjançant la formació no formal, és a dir, la que no aporta una certificació amb valor oficial.

Fent el curs de formació:

- La formació professional per a l'ocupació: accions formatives autoritzades per l'Administració laboral adreçades a l'obtenció d'un certificat de professionalitat. Aquesta formació es cursa en centres acreditats i en cursos autoritzats pel SOC.



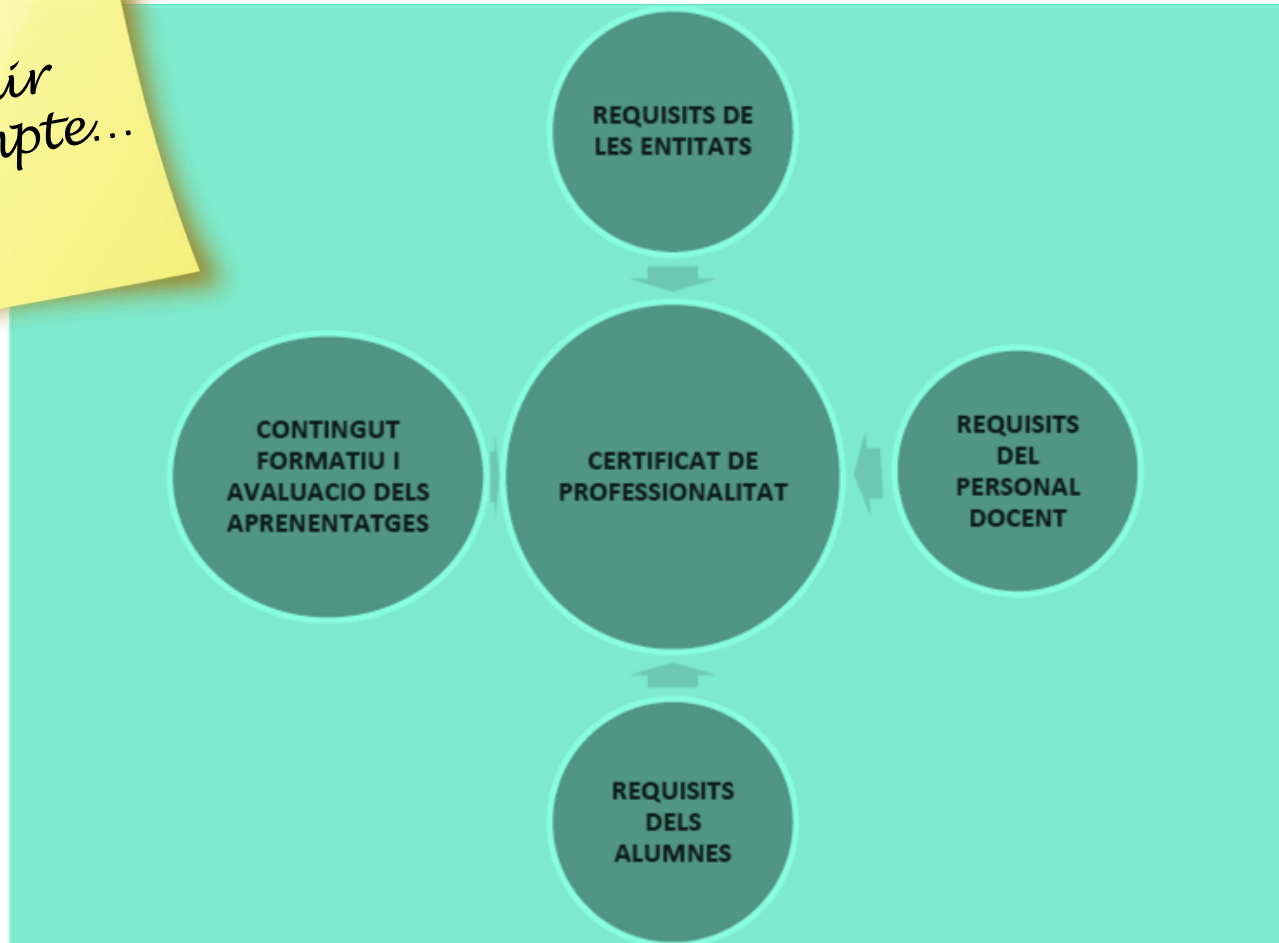
Per obtenir el certificat, caldrà una assistència mínima del 75%, ha de superar amb avaluació positiva tots els mòduls formatius associats a cada unitat de competència del Certificat de Professionalitat **i tenir una qualificació d'APTE en acabar el curs.**





COM ES POT OBTENIR UN CP

Cal tenir en compte...





4. REQUISITS D'ACCÈS



REQUISITS D'ACCÈS

Els requisits per accedir a la formació dels certificats de professionalitat depenen del **nivell de qualificació** del certificat. Segons el Reial decret 1128/2003, de 5 de setembre, pel que es regula el Catàleg Nacional de Qualificacions Professionals, els nivells de qualificació son 3.

-**Nivell 1:** Competència en un conjunt reduït d'activitats de treball relativament simples corresponents a processos normalitzats, on els coneixements teòrics i les capacitats pràctiques per aplicar són limitats.

-**Nivell 2:** Competència en un conjunt d'activitats professionals ben determinades. Requereix coneixements tècnics i científics de la seva activitat i capacitats de comprensió i aplicació del procés.

-**Nivell 3:** Competència en un conjunt d'activitats professionals que requereixen el domini de diverses tècniques i pot ser executat de manera autònoma. Responsabilitat de coordinació i supervisió de treball tècnic i especialitzat. Comprensió dels fonaments tècnics i científics de les activitats.





REQUISITS D'ACCÈS

NIVELL 1

•No s'exigeixen requisits acadèmics ni professionals.

NIVELL 2

- Títol ESO o equivalent
- Certificat de professionalitat de nivell 2
- Certificat de professionalitat de nivell 1 de la mateixa família i àrea professional que el certificat al qual es vol accedir
- Complir el requisit acadèmic d'accés als cicles formatius de grau mitjà o bé haver superat les proves d'accés corresponents regulades per les administracions educatives.
- Tenir superada la prova d'accés a la universitat per a més grans de 25 anys i/o de 45 anys.
- Proves de competències clau N.2

NIVELL 3

- Títol de batxillerat o equivalent.
- Certificat de professionalitat de nivell 3.
- Certificat de professionalitat de nivell 2 de la mateixa família i àrea professional.
- Complir el requisit acadèmic d'accés als cicles formatius de grau superior, o bé haver superat les proves d'accés corresponents i regulades per les administracions educatives.
- Tenir superada la prova d'accés a la universitat per a més grans de 25 anys i/o de 45 anys.
- Proves de competències clau N.3

REQUISITS D'ACCÈS



Les persones que no puguin acreditar documentalment aquests requisits hauran de demostrar tenir les **competències clau** necessàries per a cursar amb aprofitament la formació corresponent al certificat de professionalitat.

En aquests casos els interessats hauran de superar unes proves d'avaluació de les competències clau.

Actualment aquestes proves les duen a terme les entitats de formació autoritzades pel SOC durant el procés de selecció de l'alumnat.





REQUISITS D'ACCÈS

L'alumnat ha d'estar **prèviament inscrit al SOC**. Aquest tràmit és necessari per poder fer el seguiment de l'acció formativa i la posterior expedició del certificat de professionalitat.

Per a **persones en edat laboral en situació d'atur**. Amb demanda activa a la teva Oficina de Treball.

També hi ha algunes places reservades per a **treballadors en actiu** en totes les convocatòries de formació per a aturats que cada any organitza el Servei d'Ocupació de Catalunya i que solen ser en la seva majoria certificats de professionalitat, que tenen com a objectiu acreditar competències de l'alumne per poder treballar en un determinat sector o lloc de treball .





5. ESPECIALITATS FORMATIVES



ESPECIALITATS FORMATIVES

Una **Especialitat Formativa** és una agrupació de continguts, competències professionals i especificacions tècniques que garanteixen que la persona interessada obtingui els coneixements, les habilitats i les aptituds per desenvolupar una activitat laboral determinada.

Hi ha especialitats formatives adreçades a l'obtenció de **Certificats de Professionalitat**. En aquest cas, mitjançant Reials Decrets, queden regulats aspectes com:

- Requisits del personal docent,
- Requisits de l'alumnat,
- Requisits de les instal·lacions i equipaments,
- Quines unitats de competència i mòduls formatius les componen.

Les especialitats estan contingudes al Fitxer d'Especialitats Formatives i estan ordenades en **Famílies Professionals**.





ESPECIALITATS FORMATIVES

Família professional

Conjunt d'especialitats formatives (Qualificacions Professionals) en les quals s'estructura el Catàleg Nacional de Qualificacions Professionals, atenent a criteris d'afinitat de la competència professional.

- Activitats físiques i esportives
- Administració i gestió
- Agrària
- Arts gràfiques
- Arts i artesanies
- Comerç i màrqueting
- Edificació i obra civil
- Electricitat i electrònica
- Energia i aigua
- Fabricació mecànica
- Hostaleria i turisme
- Imatge personal
- Imatge i so
- Indústries alimentàries
- Indústries extractives
- Informàtica i comunicacions
- Instal·lació i manteniment
- Fusta, moble i suro
- Marítim pesquera
- Química
- Sanitat
- Seguretat i medi ambient
- Serveis socioculturals i a la comunitat
- Tèxtil, confecció i pell
- Transport i manteniment de vehicles
- Vidre i ceràmica





ESPECIALITATS FORMATIVES

Àrea professional

S'entén per Àrea Professional un àmbit d'activitats productives afins que comporta un desenvolupament professional homogeni dins d'una família professional i dels coneixements i habilitats/habilitats que són necessaris per aconseguir-los.

Cercador d'Especialitats Formatives de certificats de professionalitat:

➤ Institut Català de Qualificacions Professionals

<http://icqp.gencat.cat/>



Catàleg de Qualificacions Professionals

Qualificacions professionals	
Família professional *	AG - Administració i gestió ▼
Àrea professional *	AGG - Gestió de la informació i comunicació ▼
Qualificació professional	2305 - Operacions auxiliars de serveis administratius i generals
<input type="button" value="Cerca"/> <input type="button" value="Torna"/>	





ESPECIALITATS FORMATIVES

➤ Cercador [d'especialitats](#) formatives del SOC.



Indica els criteris de l'especialitat

Codi especialitat:

Denominació de l'especialitat formativa:

Certificat de professionalitat:

Tots Si No

Famílies professionals:

- | | |
|----------------------------------------------------------|------------------------------------------------------------------|
| <input type="checkbox"/> ACTIVITATS FÍSQUES I ESPORTIVES | <input type="checkbox"/> IMATGE PERSONAL |
| <input type="checkbox"/> ADMINISTRACIÓ I GESTIÓ | <input type="checkbox"/> INDÚSTRIA ALIMENTÀRIA |
| <input type="checkbox"/> AGRÀRIA | <input type="checkbox"/> INDÚSTRIES EXTRACTIVES |
| <input type="checkbox"/> ARTS GRÀFIQUES | <input type="checkbox"/> INFORMÀTICA I COMUNICACIONS |
| <input type="checkbox"/> ARTS I ARTESANIA | <input type="checkbox"/> INSTAL·LACIÓ I MANTENIMENT |
| <input type="checkbox"/> COMERÇ I MARQUETING | <input type="checkbox"/> MARÍTIM PESQUER |
| <input type="checkbox"/> EDIFICACIÓ I OBRA CIVIL | <input type="checkbox"/> QUÍMICA |
| <input type="checkbox"/> ELECTRICITAT I ELECTRÒNICA | <input type="checkbox"/> SANITAT |
| <input type="checkbox"/> ENERGIA I AIGUA | <input type="checkbox"/> SEGURETAT I MEDI AMBIENT |
| <input type="checkbox"/> FABRICACIÓ MECÀNICA | <input type="checkbox"/> SERVEIS SOCIOCULTURALS I A LA COMUNITAT |
| <input type="checkbox"/> FORMACIÓ COMPLEMENTÀRIA | <input type="checkbox"/> TÈXTIL, CONFECCIÓ I PELL |
| <input type="checkbox"/> FUSTA, MOBLE I SURO | <input type="checkbox"/> TRANSPORT I MANTENIMENT DE VEHICLES |
| <input type="checkbox"/> HOSTALERIA I TURISME | <input type="checkbox"/> VIDRE I CERÀMICA |
| <input type="checkbox"/> IMATGE I SO | |

Cercar





ESPECIALITATS FORMATIVES

- Exemple d'Accés a la informació del Certificat a través de l'ICQP.
- Exemple d'Accés a la informació dels Certificats de Professionalitat a través de la Web del SOC
- Exemple d'inscripció als Certificats de Professionalitat a través de "Cercador de cursos del SOC".

<https://www.oficinadetreball.gencat.cat/socfuncions/CercadorCursosSimple.do>





ESPECIALITATS FORMATIVES

Formació en: Activitats administratives en la relació amb el client

Data d'inscripcions: Sense assignar | Hores totals: 680

Dades	Temari	Centre	Preinscripció	Dades d'interès
Cert. prof.				

Tipus de formació ocupacional

Identificador del curs: 19/FOAP/443/0160102/010

Acció formativa: Activitats administratives en la relació amb el client

Aquest curs pertany al certificat de professionalitat de
ACTIVITATS ADMINISTRATIVES EN LA RELACIÓ AMB EL CLIENT

CIFO: No

Municipi de l'especialitat: BARCELONA

Província de l'especialitat: BARCELONA

Modalitat: PRESENCIAL

Data inici del curs - Data final del curs:

12/12/2019 - 08/10/2020

(En cas de Certificats de Professionalitat la data d'inici correspon als mòduls
formatius per cursar.)

(Les dates poden estar subjectes a canvi.)

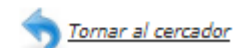
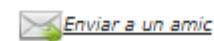
Hores totals: 680

Estat curs: Curs en Gestió (DL2 generat)

Família professional: ADMINISTRACIÓ I GESTIÓ

Adreça del curs: CR BAILÉN 126 BX.

Els Certificats de Professionalitat també inclouran les hores del Mòdul de Pràctiques.





6. ON REALITZAR ELS CERTIFICATS DE PROFESSIONALITAT



ON REALITZAR ELS CP

- Les administracions laborals (SEPE i SOC) organitzen i autoritzen a centres per a la impartició de cursos per a l'obtenció de Certificats de Professionalitat. Alguns d'aquests cursos estan subvencionats i s'inclouen dins dels cursos de formació professional per a l'ocupació.
- Alguns altres es realitzen en centres acreditats pel SOC i són de caràcter privat (no finançats per fons públics)
- Els cursos es poden homologar per ser impartits de forma presencial, semipresencial o telemàtica.

Per ser homologat, el curs ha de comptar amb un mínim d'hores, continguts i requisits. Abans d'inscriure't a un curs, **verifica que t'ofereixen un certificat de professionalitat oficial i homologat pel servei d'ocupació**. Si tens dubtes sobre l'oficialitat d'alguna titulació, consulta al servei públic d'ocupació de Catalunya.





7.SOL·LICITUD D'EXPEDICIÓ DEL CERTIFICAT DE PROFESSIONALITAT



SOL·LICITAR LA EXPEDICIÓ DEL CP



1.- Omplir la sol·licitud (tràmit en línia)

<https://www.oficinadetreball.gencat.cat/socfuncions/IniciCertificatProf.do?idiomaNavegacio=es&secure=S>

2.- Presentar i registrar al SOC la sol·licitud original complimentada i en paper, juntament amb una còpia i la documentació complementària requerida (DNI)

3.- Abonar la quota corresponent per la expedició del Certificat de Professionalitat de 57,45 euros.

Exempcions total en les taxes:

- Famílies monoparentals i nombroses.
- Persones amb certificat de discapacitat del 33% o superior.
- Persones subjectes a mesures privatives de llibertat.
- Víctimes d'actes terroristes, els seus cònjuges i fills/es.
- Persones en situació d'atur demandants d'ocupació que reben cap prestació econòmica.





8. NORMATIVA RELACIONADA



NORMATIVA RELACIONADA

[Reial decret 34/2008](#), de 18 de gener, pel qual es regulen els certificats de professionalitat, modificat pel [Reial decret 1675/2010](#), de 18 de novembre i pel [Reial decret 189/2013](#), de 15 de març.

[Ordre ESS/1897/2013](#), de 10 d'octubre, per la qual es desenvolupa el Reial Decret 34/2008, de 18 de gener, pel qual es regulen els certificats de professionalitat i els reials decrets pels quals s'estableixen certificats de professionalitat dictats en la seva aplicació.

[Decret 182/2010](#), de 23 de novembre, d'ordenació de la formació professional per a l'ocupació.

[Llei 10/2015](#), del 19 de juny, de formació i qualificació professionals.





NORMATIVA RELACIONADA

[Ordre ENS/237/2015](#), de 22 de juliol, d'aplicació de la correspondència entre els ensenyaments professionals del sistema educatiu i la formació professional de l'àmbit laboral.

L'estructura i el contingut de cada certificat de professionalitat es determina mitjançant un reial decret específic. Podeu consultar els programes i la normativa en el [cercador d'especialitats del SOC](#).

Les taxes que s'apliquen per expedir els certificats de professionalitat i les acreditacions parcials acumulables estan regulades a la [Llei 5/2012](#), de 20 de març, de mesures fiscals, financeres i administratives i de creació de l'impost sobre les estades en establiments turístics.





NORMATIVA RELACIONADA

Contracte en pràctiques

[Ordre ENS/237/2015](#), de 22 de juliol, d'aplicació de la correspondència entre els ensenyaments professionals del sistema educatiu i la formació professional de l'Artículo 11.1 del Reial decret Legislatiu 2/2015, de 23 d'octubre, pel qual s'aprova el text refós de la Llei de l'Estatut dels Treballadors.

RD. 488/98, de 27 de març, pel qual es desenvolupa l'article 11 de l'Estatut dels Treballadors en matèria de contractes formatius.

Llei 3/2012, de 6 de juliol, de mesures urgents per a la reforma del mercat laboral.



CERTIFICATS DE PROFESSIONALITAT A CAN CALDERON

- ADGG0208_Activitats administratives en relació al client
- ADGG0408_Operacions de serveis administratius i generals
- IFC0110_Confecció i publicació de pàgines web
- ENAC0108_Eficiència energètica en edificis
- SEAG0110_Serveis per al control de plagues
- COMT0211_Activitats auxiliars de comerç
- COML0110_Activitats auxiliars de magatzem
- SSCG0111_Gestió de trucades de teleassistència.
- SSCS0208 Atenció socio sanitària a persones dependents en institucions socials
- I molts més...

**CERTIFICATS DE
PROFESSIONALITAT
A CAN CALDERON**



PREGUNTES | RESPOSTES



NOVETATS COVID 19



EINES PER ESTAR AL DIA!

Newsletter setmanal



Continuem al teu costat!
SOL@-NO

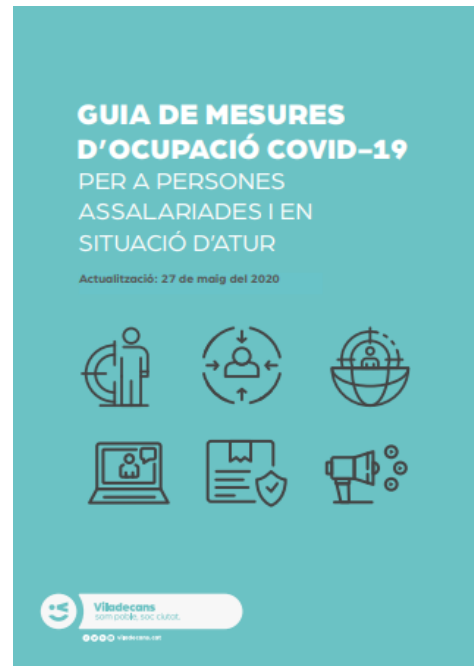
Servei d'Orientació Laboral Online

Des dels Serveis d'Ocupació i Formació de Can Calderon us oferim les novetats relacionades amb formació online, ofertes i informació d'interès per a les persones que esteu en recerca de feina o que voleu millorar el vostre perfil professional.

L'únic impossible és allò que no intentes.
Anònim.




Guia de Mesures d'Ocupació



GUIA DE MESURES D'OCUPACIÓ COVID-19
PER A PERSONES ASSALARIADES I EN SITUACIÓ D'ATUR

Actualització: 27 de maig del 2020



Viladecans
COMUNITAT SOCIAL

0000 viladecans.cat

Guia oferta formació online Ciutadania



FORMACIÓ on line NO T'ATURIS
COVID - 19

Juny del 2020



Viladecans
COMUNITAT SOCIAL

0000 viladecans.cat





MESURES DE SEGURETAT COVID 19

Atenent les mesures de prevenció i protecció davant l'actual situació de la Covid 19, l'atenció presencial a Can Calderon només es realitzarà a través de

CITA PRÈVIA:



SERVEI D'INFORMACIÓ I ORIENTACIÓ LABORAL

93 635 18 04 (de 9h a 14h)

ocupacio@viladecans.cat



VILADECANS ATENCIÓ A LES EMPRESES

93 635 29 96 (de 9h a 14h)

viladecansempreses@viladecans.cat

#CuidarteEsCuidarnos



CENTRE DE PROMOCIÓ ECONÒMICA I SERVEIS A LES EMPRESSES CAN CALDERÓN

Carrer Andorra, 64. Viladecans
Tel. 936 35 18 04 (de 9 a 14h)
Correu electrònic:
cancalderon1@viladecans.cat
ocupacio@viladecans.cat

www.viladecans.cat



Viladecans
som #feinaipresa

[f](#) [t](#) [in](#) [v](#) [viladecans.cat](#)

