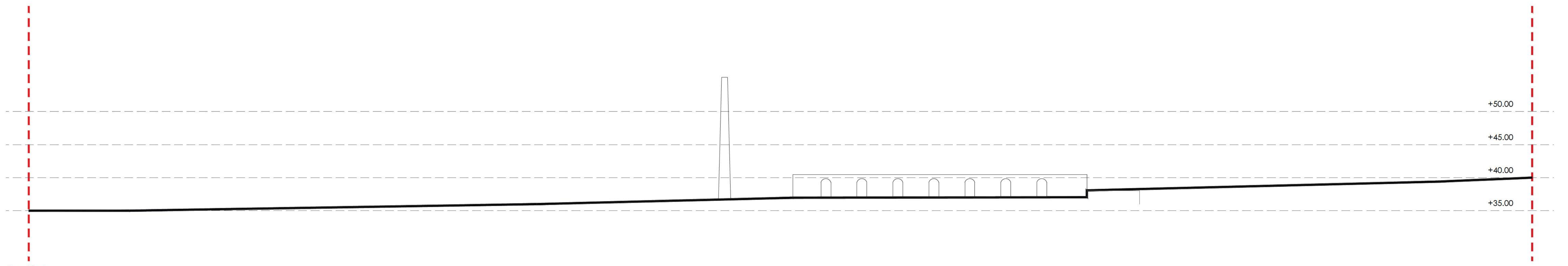
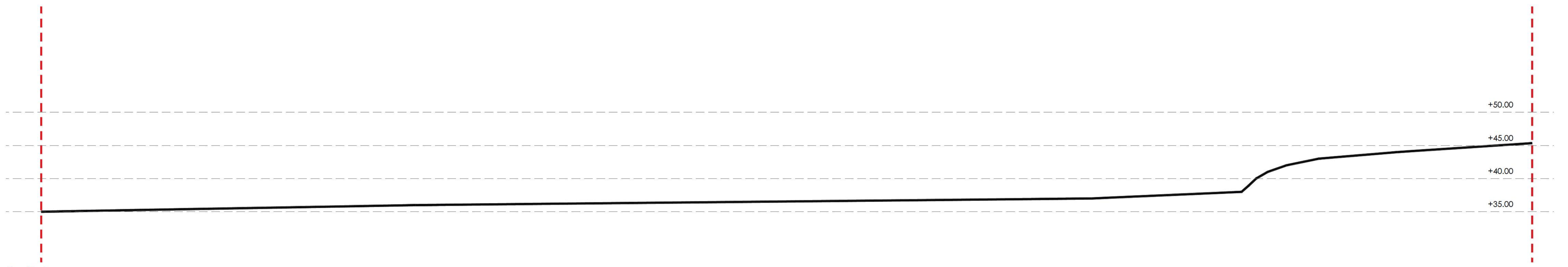
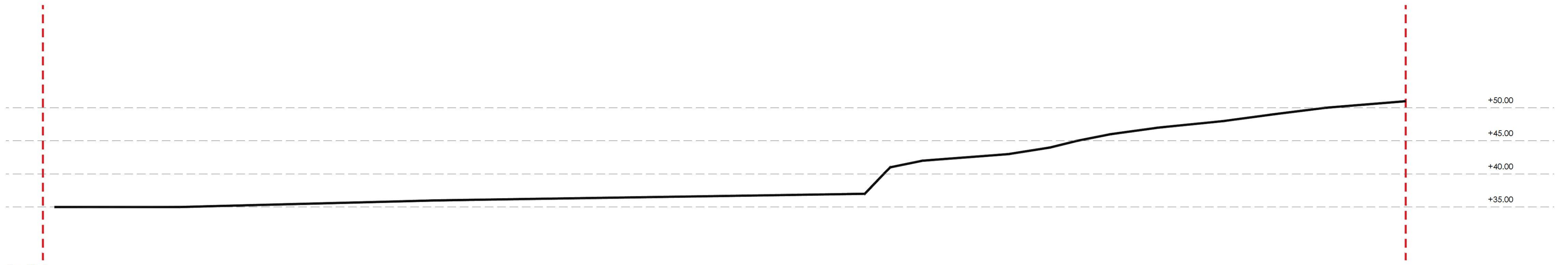


**ANTE PROYECTO PADEL SPORT CENTRE**  
VILADECANS-SANT CLIMENT, 97. BARCELONA

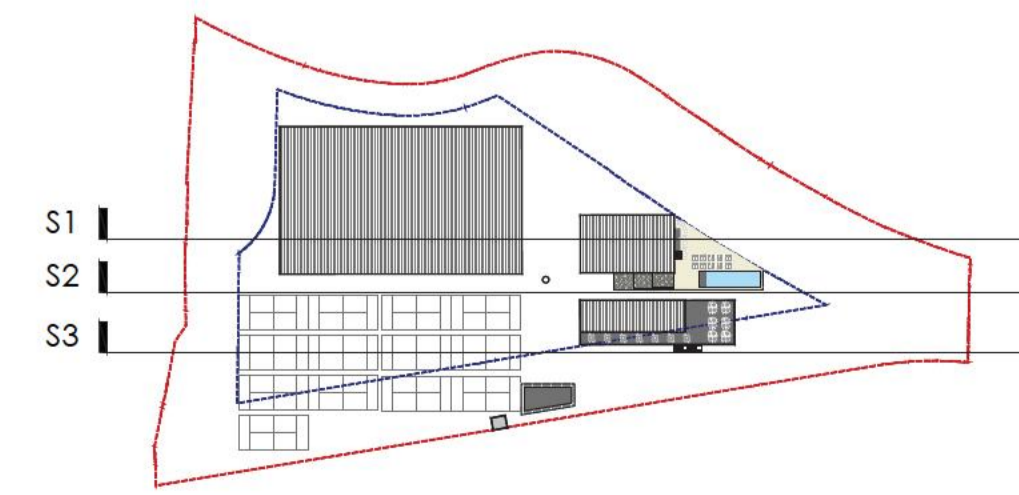
Firmado digitalmente  
por 7 JORDI  
ARTIGAS (R:  
B65228058)  
Fecha: 2024.07.25  
14:13:24 +02'00'

**JORDI ARTIGAS**  
**(R: B65228058)**





--- Ámbito de actuación



**ANTE PROYECTO PARA LA CONSTRUCCIÓN DE UN CENTRO DE PADEL**  
Carretera de Sant Climent núm. 97, Viladecans

PROMOTOR  
**ASPEOHOF SPAIN SLU**

ARQUITECTOS  
**Andreu Franquesa  
Jordi Framis**



**A.00.02**

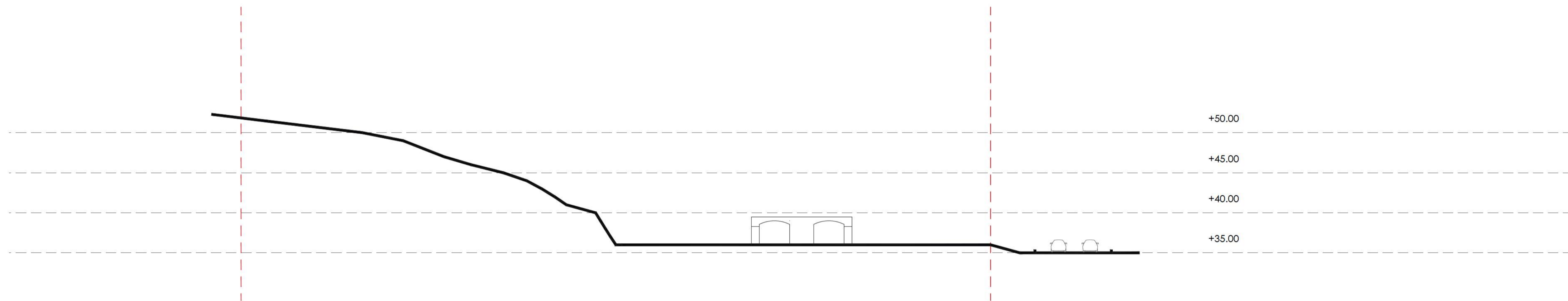
SITUACIÓN Y EMPLAZAMIENTO  
**SECCION 1**

Escala A1 - 1:50 | A3 - 1:100  
Fecha FEBRERO 2024  
Revisiones

Expediente 22-206

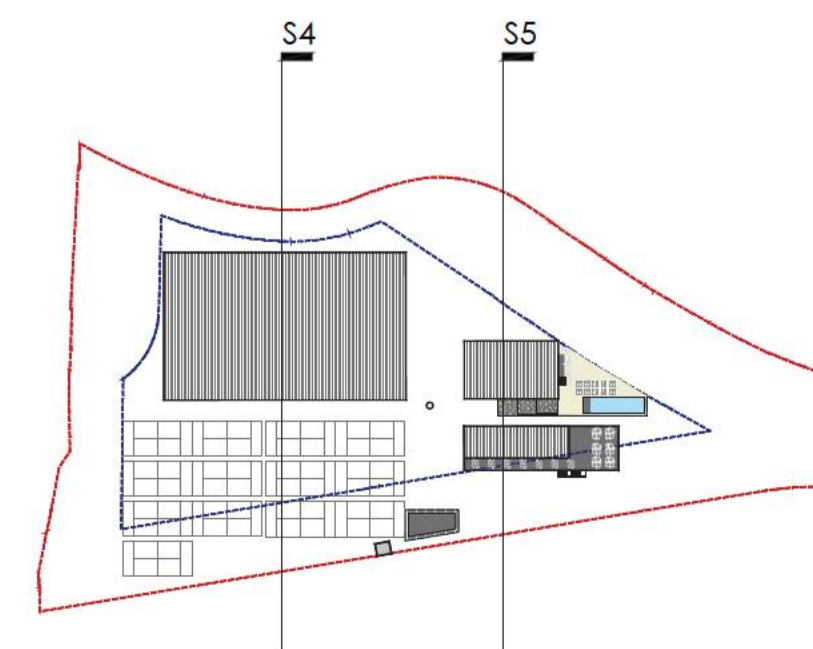


Sección 4



Sección 5

— — — — — Ámbito de actuación



**ANTE PROYECTO PARA LA CONSTRUCCIÓN DE UN CENTRO DE PADEL**  
Carretera de Sant Climent núm. 97, Viladecans

PROMOTOR  
ASPEOHOF SPAIN SLU

ARQUITECTOS  
Andreu Franquesa  
Jordi Framis

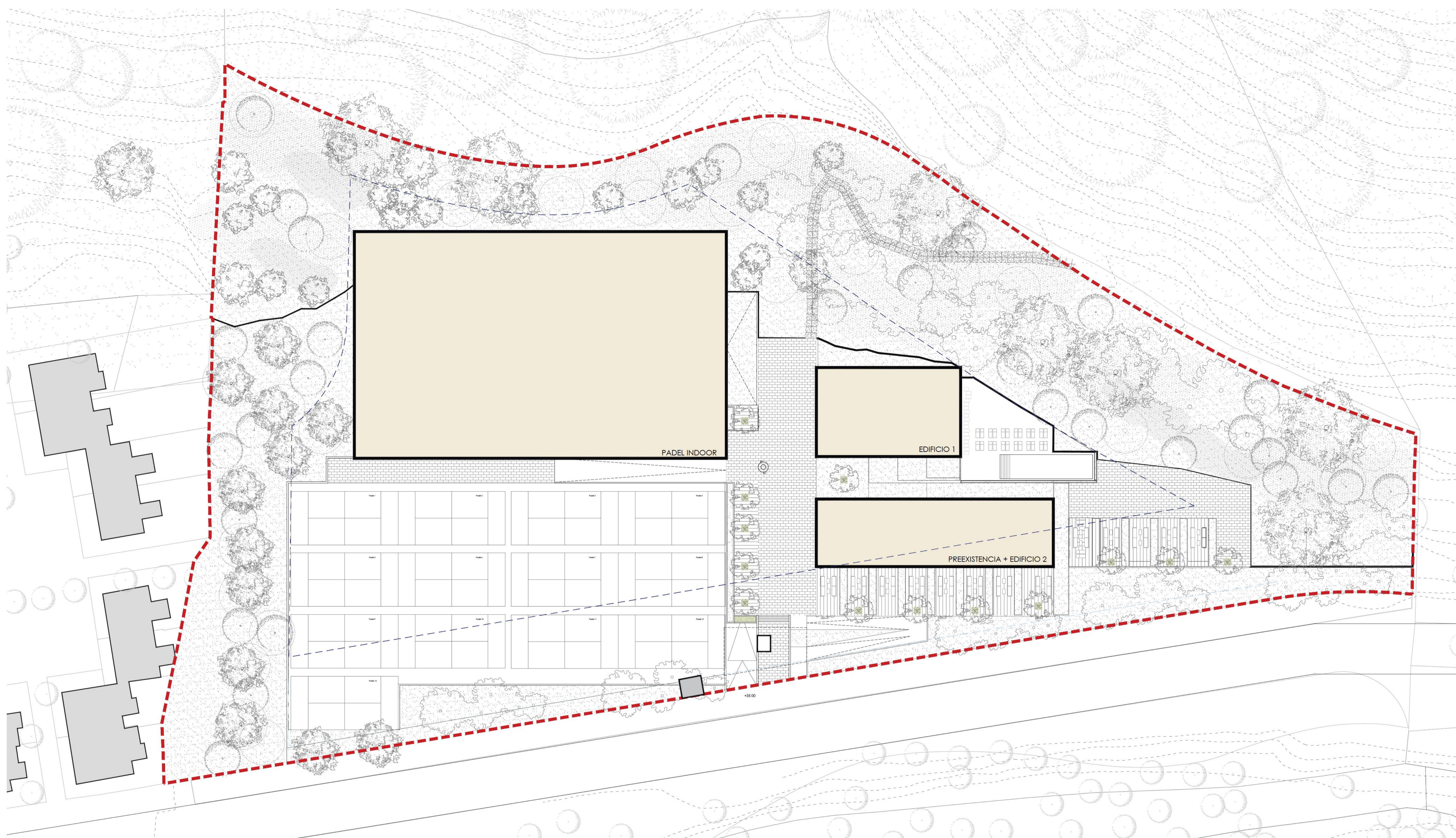


**A.00.03**

SITUACIÓN Y EMPLAZAMIENTO  
SECCION 2

Escala A1 - 1:50 | A3 - 1:100  
Fecha FEBRERO 2024  
Revisiones

Expediente 22-206



m2c PROGRAMA	
Indoor Padel	
Planta Baja	
Parking	2,820.76 m2
Planta Primera	
Indoor Padel	3,077.82 m2
<b>TOTAL INDOOR PADEL</b>	<b>5,898.58 m2</b>
Edificio 1	
Planta Sótano	
Vestuarios	121.44 m2
Spa	111.83 m2
Cuarto Instalaciones	94.09 m2
Comunicaciones	77.99 m2
Cuarto Instalaciones Piscina	94.10 m2
<b>TOTAL</b>	<b>499.45 m2</b>

Planta Baja	
Lobby/Recepción	128.42 m2
Gimnasio	222.27 m2
Comunicaciones	97.32 m2
<b>TOTAL</b>	<b>448.01 m2</b>
Planta Primera	
Residencia	358.17 m2
Lavandería	37.56 m2
Comunicaciones	71.18 m2
<b>TOTAL</b>	<b>466.91 m2</b>
Planta Segunda	
Residencia	358.17 m2
Lavandería	37.56 m2
Comunicaciones	71.18 m2
<b>TOTAL</b>	<b>466.91 m2</b>
<b>TOTAL EDIFICIO 1</b>	<b>1,881.28 m2</b>

Edificio 2	
Planta Baja	
Tienda	71.94 m2
Restaurante	213.79 m2
Cocina	104.08 m2
Comunicaciones	20.14 m2
Lobby	199.44 m2
<b>TOTAL</b>	<b>609.39 m2</b>
Planta Primera	
Oficinas	87.34 m2
Sala conferencias	109.30 m2
Baños	10.91 m2
Terraza oficinas	291.78 m2
Comunicaciones	26.51 m2
Terraza restaurante	403.96 m2
<b>TOTAL</b>	<b>929.80 m2</b>
<b>TOTAL EDIFICIO 2</b>	<b>1,539.19 m2</b>

Piscina	
Superficie piscina	337.70 m2
Urbanización interior	
Pavimentación dura	10,087.64 m2
Pavimentación blanda / ZV	9,780.36 m2
<b>TOTAL</b>	<b>19,868.00 m2</b>

Superficie construida	
INDOOR PADEL	5,762.21 m2
EDIFICIO 1	1,881.28 m2
EDIFICIO 2	845.32 m2
PISCINA	337.70 m2
<b>TOTAL</b>	<b>8,826.51 m2</b>
<b>EDIFICABILIDAD</b>	<b>11,920.00 m2</b>
<b>OCUPACIÓN PROPUESTA</b>	<b>4,546.78 m2</b>
<b>OCUPACIÓN</b>	<b>7,947.00 m2</b>
m2 uso compl. (25%)	2,206.63 m2
m2 uso compl. propuesta (8%)	716.34 m2

- AFECCIONES**
- Ámbito de actuación
  - Gálbo máximo
  - Gálbo de instalaciones al aire libre

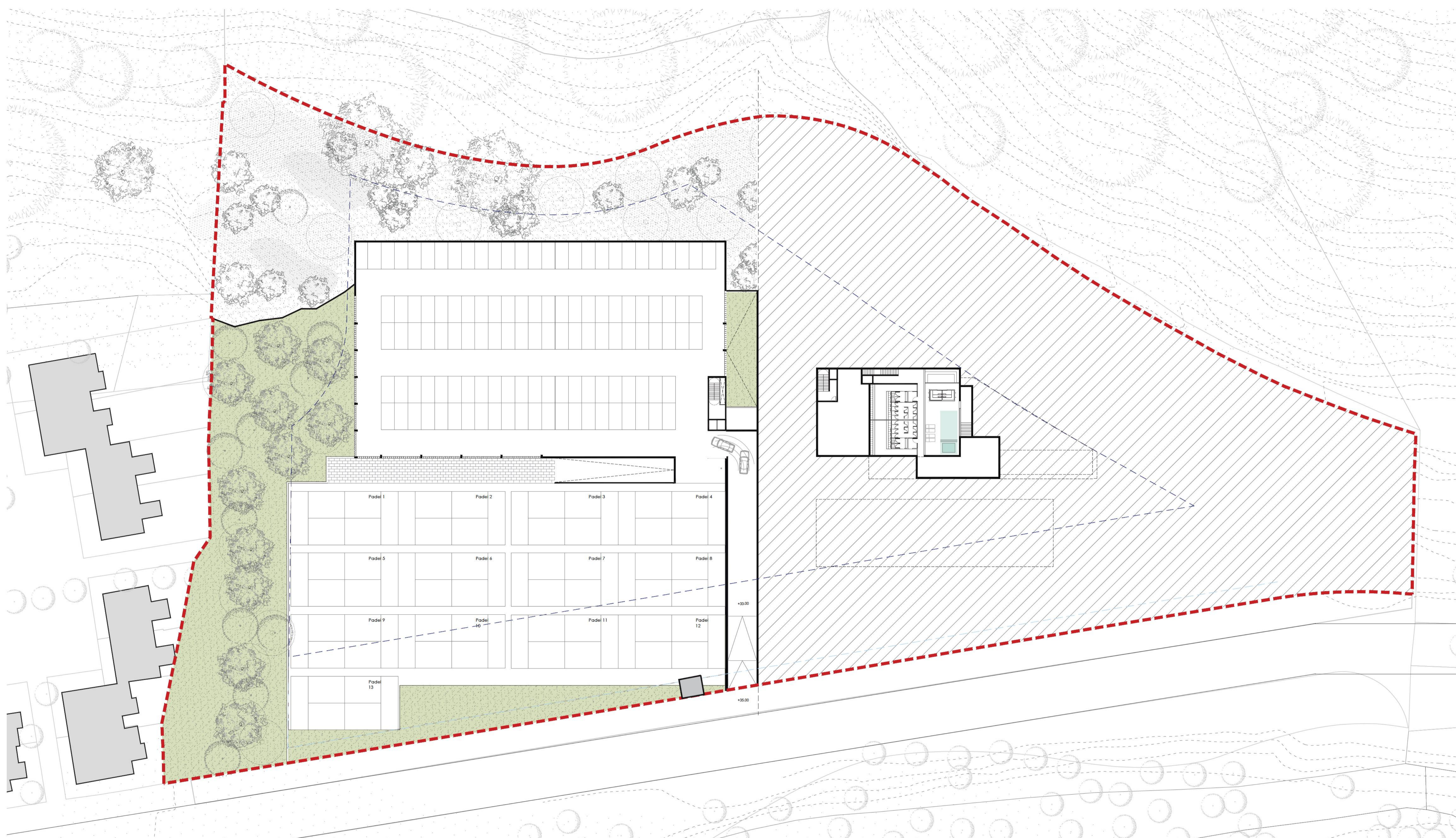
**ANTE PROYECTO PARA LA CONSTRUCCIÓN DE UN CENTRO DE PADEL**  
 Carretera de Sant Climent núm. 97, Viladecans

PROMOTOR  
 ASPEOHOF SPAIN SLU

ARQUITECTOS  
 Andreu Franquesa  
 Jordi Framis



**A.01.01**  
 DEFINICIÓN ARQUITECTÓNICA  
 PLANTA PROGRAMA  
 Escala A1-1:50 | A3-1:100  
 Fecha FEBRERO 2024  
 Revisiones



m2c PROGRAMA	
Indoor Padel	
Planta Baja	
Parking	2,820.76 m2
Planta Primera	
Indoor Padel	3,077.82 m2
<b>TOTAL INDOOR PADEL</b>	<b>5,898.58 m2</b>
Edificio 1	
Planta Sótano	
Vestuarios	121.44 m2
Spa	111.83 m2
Cuarto Instalaciones	94.09 m2
Comunicaciones	77.99 m2
Cuarto Instalaciones Piscina	94.10 m2
<b>TOTAL</b>	<b>499.45 m2</b>

Planta Baja	
Lobby/Recepción	128.42 m2
Gimnasio	222.27 m2
Comunicaciones	97.32 m2
<b>TOTAL</b>	<b>448.01 m2</b>
Planta Primera	
Residencia	358.17 m2
Lavandería	37.56 m2
Comunicaciones	71.18 m2
<b>TOTAL</b>	<b>466.91 m2</b>
Planta Segunda	
Residencia	358.17 m2
Lavandería	37.56 m2
Comunicaciones	71.18 m2
<b>TOTAL</b>	<b>466.91 m2</b>
<b>TOTAL EDIFICIO 1</b>	<b>1,881.28 m2</b>

Edificio 2	
Planta Baja	
Tienda	71.94 m2
Restaurante	213.79 m2
Cocina	104.08 m2
Comunicaciones	20.14 m2
Lobby	199.44 m2
<b>TOTAL</b>	<b>609.39 m2</b>
Planta Primera	
Oficinas	87.34 m2
Sala conferencias	109.30 m2
Baños	10.91 m2
Terraza oficinas	291.78 m2
Comunicaciones	26.51 m2
Terraza restaurante	403.96 m2
<b>TOTAL</b>	<b>929.80 m2</b>
<b>TOTAL EDIFICIO 2</b>	<b>1,539.19 m2</b>

Piscina	
Superficie piscina	337.70 m2
Urbanización interior	
Pavimentación dura	10,087.64 m2
Pavimentación blanda / ZV	9,780.36 m2
<b>TOTAL</b>	<b>19,868.00 m2</b>

Superficie construida	
INDOOR PADEL	5,762.21 m2
EDIFICIO 1	1,881.28 m2
EDIFICIO 2	845.32 m2
PISCINA	337.70 m2
<b>TOTAL</b>	<b>8,826.51 m2</b>
<b>EDIFICABILIDAD</b>	<b>11,920.00 m2</b>
<b>OCUPACIÓN PROPUESTA</b>	<b>4,546.78 m2</b>
<b>OCUPACIÓN</b>	<b>7,947.00 m2</b>
m2 uso compl. (25%)	2,206.63 m2
m2 uso compl. propuesta (8%)	716.34 m2

- AFECCIONES**
- Ámbito de actuación
  - Gálbo máximo
  - Gálbo de instalaciones al aire libre

**ANTE PROYECTO PARA LA CONSTRUCCIÓN DE UN CENTRO DE PADEL**  
Carretera de Sant Climent núm. 97, Viladecans

PROMOTOR  
**ASPEHOF SPAIN SLU**

ARQUITECTOS  
**Andreu Franquesa  
Jordi Franas**



**A.01.02**

DEFINICIÓN ARQUITECTÓNICA  
**PLANTA BAJA +33**

Escala: A1 - 1:50 | A3 - 1:100  
Fecha: FEBRERO 2024  
Revisiones:  
Expediente: 22-206



m2c PROGRAMA	
Indoor Padel	
Planta Baixa	
Parking	2,820.76 m2
Planta Primera	
Indoor Padel	3,077.82 m2
<b>TOTAL INDOOR PADEL</b>	<b>5,898.58 m2</b>
Edificio 1	
Planta Sótano	
Vestuarios	121.44 m2
Spa	111.83 m2
Cuarto Instalaciones	94.09 m2
Comunicaciones	77.99 m2
Cuarto Instalaciones Piscina	94.10 m2
<b>TOTAL</b>	<b>499.45 m2</b>

Planta Baixa	
Lobby/Recepción	128.42 m2
Gimnasio	222.27 m2
Comunicaciones	97.32 m2
<b>TOTAL</b>	<b>448.01 m2</b>
Planta Primera	
Residencia	358.17 m2
Lavandería	37.56 m2
Comunicaciones	71.18 m2
<b>TOTAL</b>	<b>466.91 m2</b>
Planta Segunda	
Residencia	358.17 m2
Lavandería	37.56 m2
Comunicaciones	71.18 m2
<b>TOTAL</b>	<b>466.91 m2</b>
<b>TOTAL EDIFICIO 1</b>	<b>1,881.28 m2</b>

Edificio 2	
Planta Baixa	
Tienda	71.94 m2
Restaurante	213.79 m2
Cocina	104.08 m2
Comunicaciones	20.14 m2
Lobby	199.44 m2
<b>TOTAL</b>	<b>609.39 m2</b>
Planta Primera	
Oficinas	87.34 m2
Sala conferencias	109.30 m2
Baños	10.91 m2
Terraza oficinas	291.78 m2
Comunicaciones	26.51 m2
Terraza restaurante	403.96 m2
<b>TOTAL</b>	<b>929.80 m2</b>
<b>TOTAL EDIFICIO 2</b>	<b>1,539.19 m2</b>

Piscina	
Superficie piscina	337.70 m2
Urbanización interior	
Pavimentación dura	10,087.64 m2
Pavimentación blanda / ZV	9,780.36 m2
<b>TOTAL</b>	<b>19,868.00 m2</b>

Superficie construida	
INDOOR PADEL	5,762.21 m2
EDIFICIO 1	1,881.28 m2
EDIFICIO 2	845.32 m2
PISCINA	337.70 m2
<b>TOTAL</b>	<b>8,826.51 m2</b>
<b>EDIFICABILIDAD</b>	<b>11,920.00 m2</b>
<b>OCUPACIÓN PROPUESTA</b>	<b>4,546.78 m2</b>
<b>OCUPACIÓN</b>	<b>7,947.00 m2</b>
m2 uso compl. (25%)	2,206.63 m2
m2 uso compl. propuesta (8%)	716.34 m2

- AFECCIONES**
- Ámbito de actuación
  - Gálbo máximo
  - Gálbo de instalaciones al aire libre

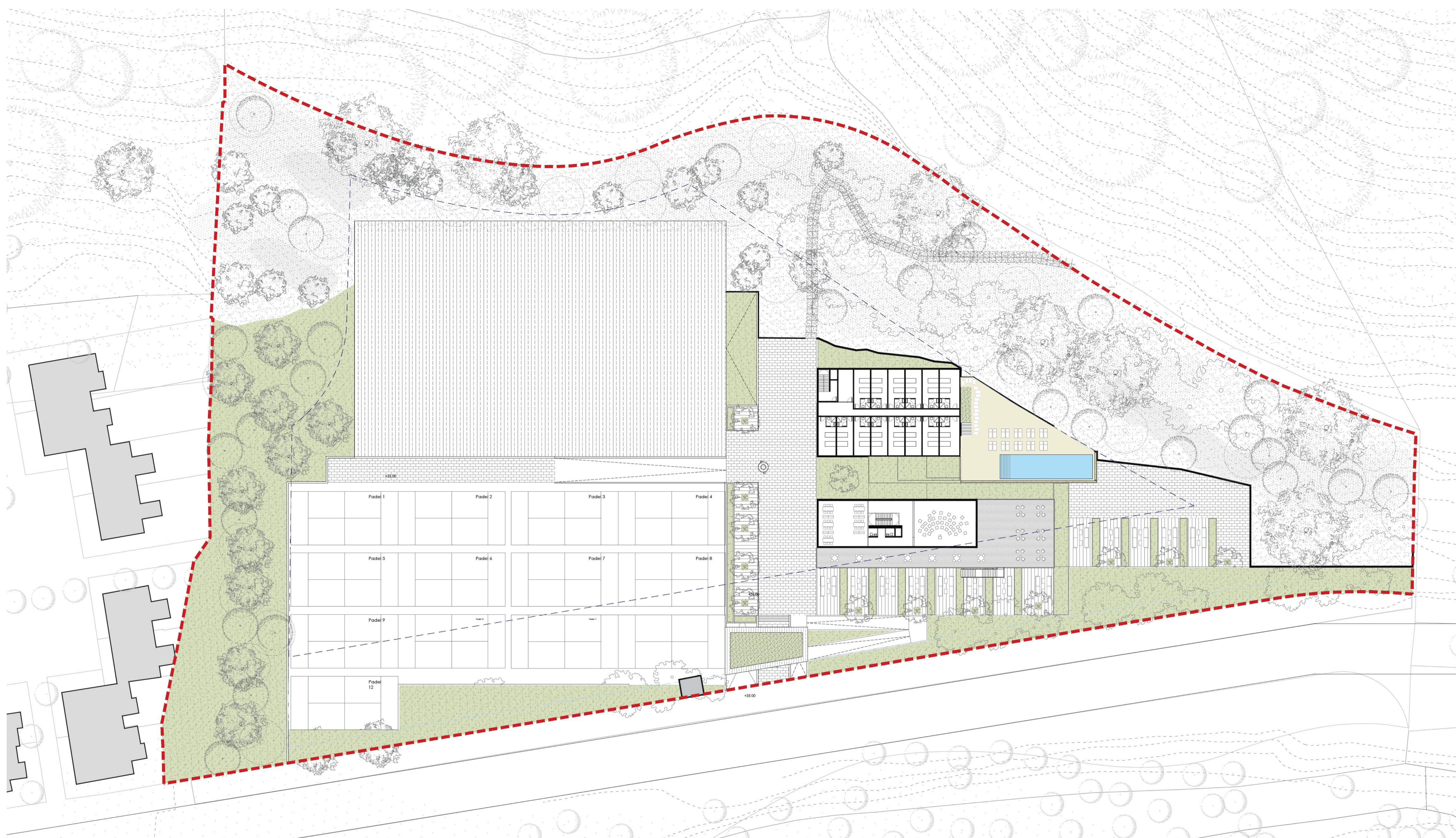
**ANTE PROYECTO PARA LA CONSTRUCCIÓN DE UN CENTRO DE PADEL**  
 Carretera de Sant Climent núm. 97, Viladecans

PROMOTOR  
**ASPEHOF SPAIN SLU**

ARQUITECTOS  
**Andreu Franquesa  
 Jordi Fransís**



**A.01.03**  
 DEFINICIÓN ARQUITECTÓNICA  
**PLANTA BAJA +36**  
 Escala A1 - 1:50 | A3 - 1:100  
 Fecha FEBRERO 2024  
 Revisiones



m2c PROGRAMA	
Indoor Padel	
Planta Baixa	
Parking	2,820.76 m2
Planta Primera	
Indoor Padel	3,077.82 m2
<b>TOTAL INDOOR PADEL</b>	<b>5,898.58 m2</b>
Edificio 1	
Planta Sótano	
Vestuarios	121.44 m2
Spa	111.83 m2
Cuarto Instalaciones	94.09 m2
Comunicaciones	77.99 m2
Cuarto Instalaciones Piscina	94.10 m2
<b>TOTAL</b>	<b>499.45 m2</b>

Planta Baixa	
Lobby/Recepción	128.42 m2
Gimnasio	222.27 m2
Comunicaciones	97.32 m2
<b>TOTAL</b>	<b>448.01 m2</b>
Planta Primera	
Residencia	358.17 m2
Lavandería	37.56 m2
Comunicaciones	71.18 m2
<b>TOTAL</b>	<b>466.91 m2</b>
Planta Segunda	
Residencia	358.17 m2
Lavandería	37.56 m2
Comunicaciones	71.18 m2
<b>TOTAL</b>	<b>466.91 m2</b>
<b>TOTAL EDIFICIO 1</b>	<b>1,881.28 m2</b>

Edificio 2	
Planta Baixa	
Tienda	71.94 m2
Restaurante	213.79 m2
Cocina	104.08 m2
Comunicaciones	20.14 m2
Lobby	199.44 m2
<b>TOTAL</b>	<b>609.39 m2</b>
Planta Primera	
Oficinas	87.34 m2
Sala conferencias	109.30 m2
Baños	10.91 m2
Terraza oficinas	291.78 m2
Comunicaciones	26.51 m2
Terraza restaurante	403.96 m2
<b>TOTAL</b>	<b>929.80 m2</b>
<b>TOTAL EDIFICIO 2</b>	<b>1,539.19 m2</b>

Piscina	
Superficie piscina	337.70 m2
Urbanización interior	
Pavimentación dura	10,087.64 m2
Pavimentación blanda / ZV	9,780.36 m2
<b>TOTAL</b>	<b>19,868.00 m2</b>

Superficie construida	
INDOOR PADEL	5,762.21 m2
EDIFICIO 1	1,881.28 m2
EDIFICIO 2	845.32 m2
PISCINA	337.70 m2
<b>TOTAL</b>	<b>8,826.51 m2</b>
<b>EDIFICABILIDAD</b>	<b>11,920.00 m2</b>
<b>OCUPACIÓN PROPUESTA</b>	<b>4,546.78 m2</b>
<b>OCUPACIÓN</b>	<b>7,947.00 m2</b>
m2 uso compl. (25%)	2,206.63 m2
m2 uso compl. propuesta (8%)	716.34 m2

- AFECCIONES**
- Ámbito de actuación
  - Gálbo máximo
  - Gálbo de instalaciones al aire libre

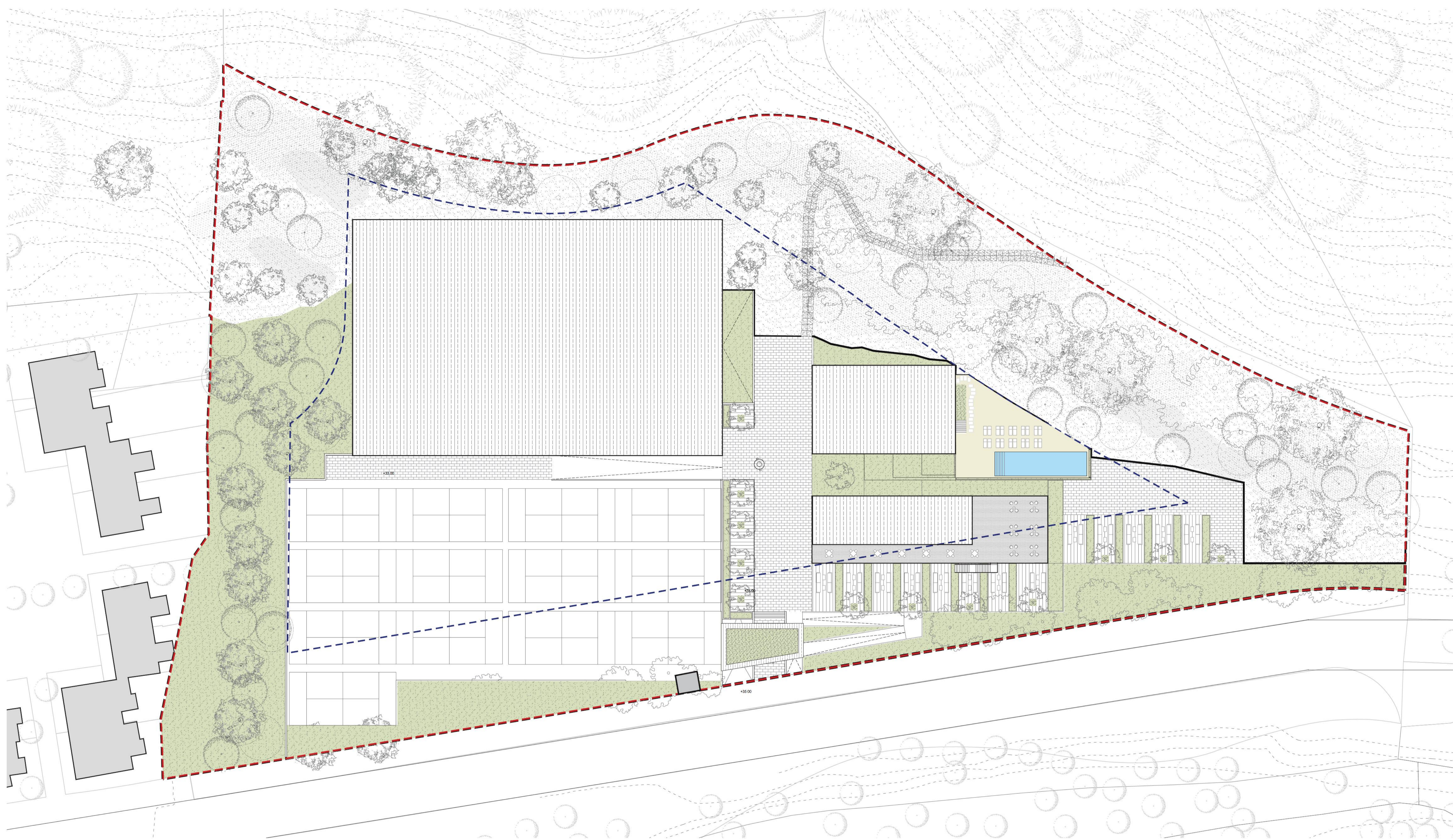
**ANTE PROYECTO PARA LA CONSTRUCCIÓN DE UN CENTRO DE PADEL**  
 Carretera de Sant Climent núm. 97, Viladecans

PROMOTOR  
 ASPEHOF SPAIN SLU

ARQUITECTOS  
 Andreu Franquesa  
 Jordi Fransís



**A.01.04**  
 DEFINICIÓN ARQUITECTÓNICA  
 PLANTA PRIMERA +36  
 A1-1:50 | A3-1:100  
 Fecha  
 FEBRERO 2024  
 Revisión



m2c PROGRAMA	
Indoor Padel	
Planta Baixa	
Parking	2,820.76 m2
Planta Primera	
Indoor Padel	3,077.82 m2
<b>TOTAL INDOOR PADEL</b>	<b>5,898.58 m2</b>
Edificio 1	
Planta Sótano	
Vestuarios	121.44 m2
Spa	111.83 m2
Cuarto Instalaciones	94.09 m2
Comunicaciones	77.99 m2
Cuarto Instalaciones Piscina	94.10 m2
<b>TOTAL</b>	<b>499.45 m2</b>

Planta Baixa	
Lobby/Recepción	128.42 m2
Gimnasio	222.27 m2
Comunicaciones	97.32 m2
<b>TOTAL</b>	<b>448.01 m2</b>
Planta Primera	
Residencia	358.17 m2
Lavandería	37.56 m2
Comunicaciones	71.18 m2
<b>TOTAL</b>	<b>466.91 m2</b>
Planta Segunda	
Residencia	358.17 m2
Lavandería	37.56 m2
Comunicaciones	71.18 m2
<b>TOTAL</b>	<b>466.91 m2</b>
<b>TOTAL EDIFICIO 1</b>	<b>1,881.28 m2</b>

Edificio 2	
Planta Baixa	
Tienda	71.94 m2
Restaurante	213.79 m2
Cocina	104.08 m2
Comunicaciones	20.14 m2
Lobby	199.44 m2
<b>TOTAL</b>	<b>609.39 m2</b>
Planta Primera	
Oficinas	87.34 m2
Sala conferencias	109.30 m2
Baños	10.91 m2
Terraza oficinas	291.78 m2
Comunicaciones	26.51 m2
Terraza restaurante	403.96 m2
<b>TOTAL</b>	<b>929.80 m2</b>
<b>TOTAL EDIFICIO 2</b>	<b>1,539.19 m2</b>

Piscina	
Superficie piscina	337.70 m2
Urbanización interior	
Pavimentación dura	10,087.64 m2
Pavimentación blanda / ZV	9,780.36 m2
<b>TOTAL</b>	<b>19,868.00 m2</b>

Superficie construida	
INDOOR PADEL	5,762.21 m2
EDIFICIO 1	1,881.28 m2
EDIFICIO 2	845.32 m2
PISCINA	337.70 m2
<b>TOTAL</b>	<b>8,826.51 m2</b>
<b>EDIFICABILIDAD</b>	<b>11,920.00 m2</b>
<b>OCUPACIÓN PROPUESTA</b>	<b>4,546.78 m2</b>
<b>OCUPACIÓN</b>	<b>7,947.00 m2</b>
m2 uso compl. (25%)	2,206.63 m2
m2 uso compl. propuesta (8%)	716.34 m2

- AFECCIONES**
- Ámbito de actuación
  - Gálibo máximo
  - Gálibo de instalaciones al aire libre

**ANTE PROYECTO PARA LA CONSTRUCCIÓN DE UN CENTRO DE PADEL**  
Carretera de Sant Climent núm. 97, Viladecans

PROMOTOR  
ASPEOHOF SPAIN SLU

ARQUITECTOS  
Andreu Franquesa  
Jordi Framis



Escala  
Fecha  
Revisiones

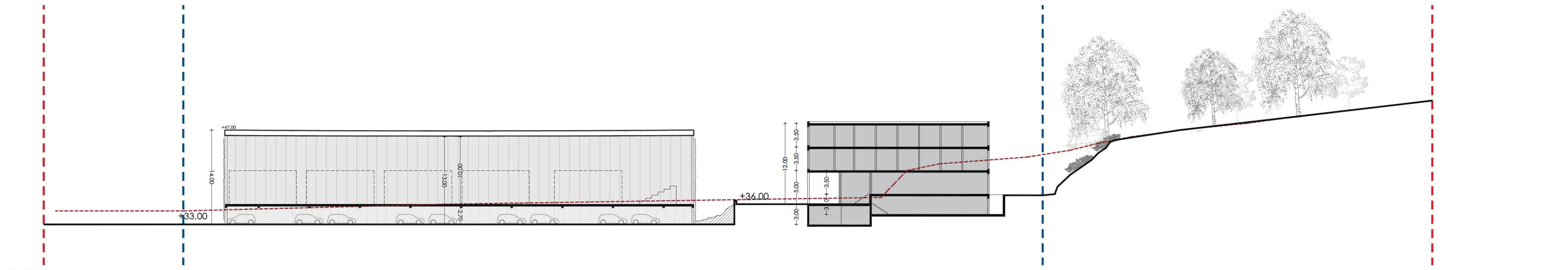
**A.01.05**

DEFINICIÓN ARQUITECTÓNICA  
PLANTA CUBIERTA +44  
A1-1:50 | A3-1:100

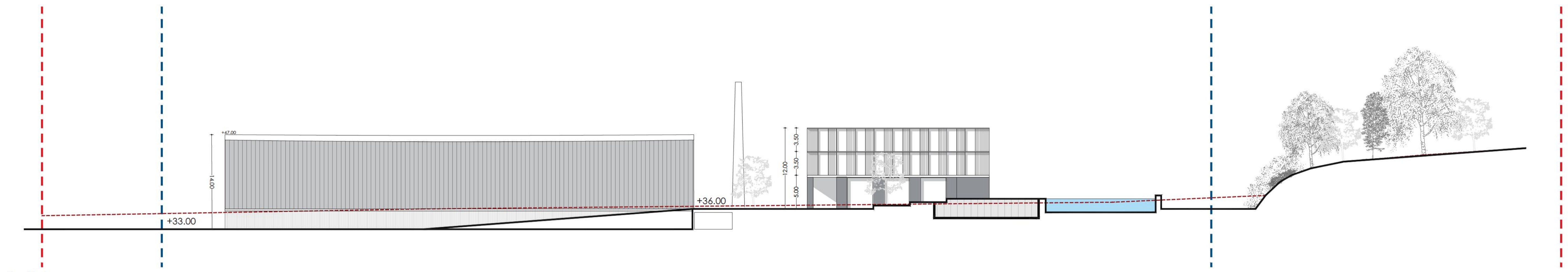
FEBRERO 2024

Expediente

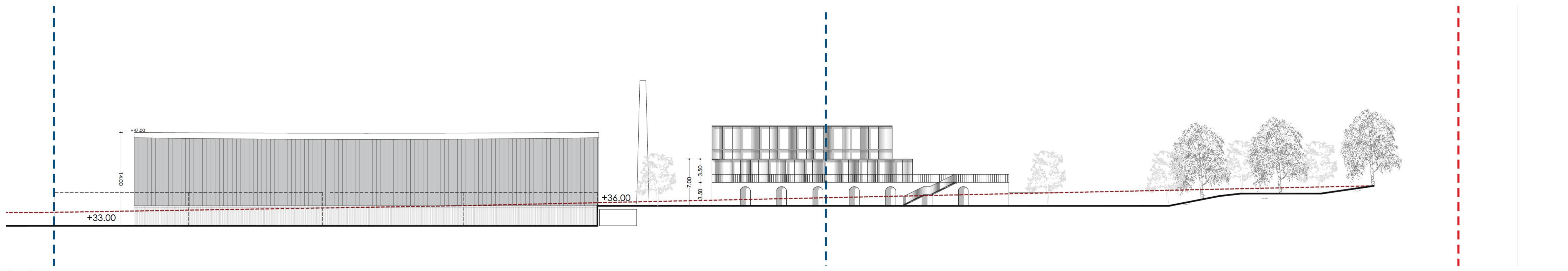
22-206



Sección 1

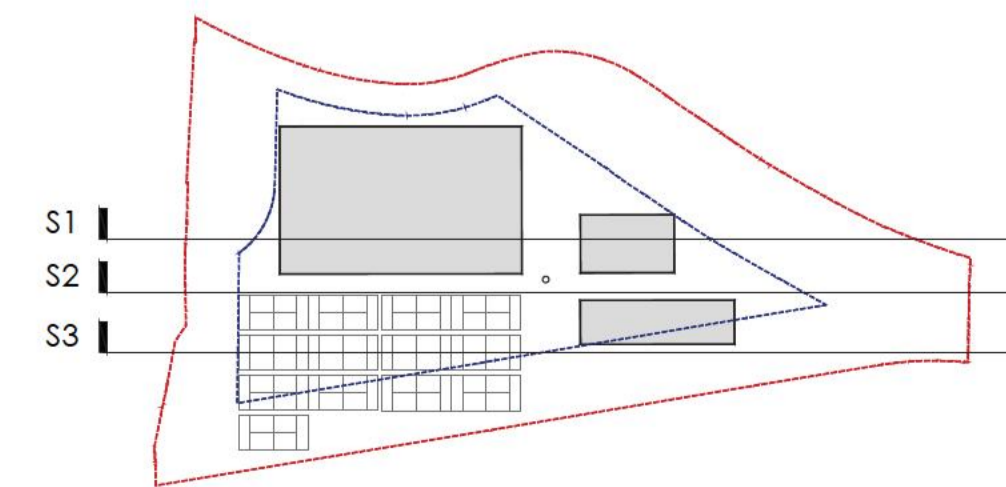


Sección 2



Sección 3

- Ámbito de actuación
- Gálibo máximo
- Terreno natural



ANTE PROYECTO PARA LA CONSTRUCCIÓN DE UN CENTRO DE PADEL  
Carretera de Sant Climent núm. 97, Viladecans

PROMOTOR  
ASPEOHOF SPAIN SLU

ARQUITECTOS  
Andreu Franquesa  
Jordi Framis

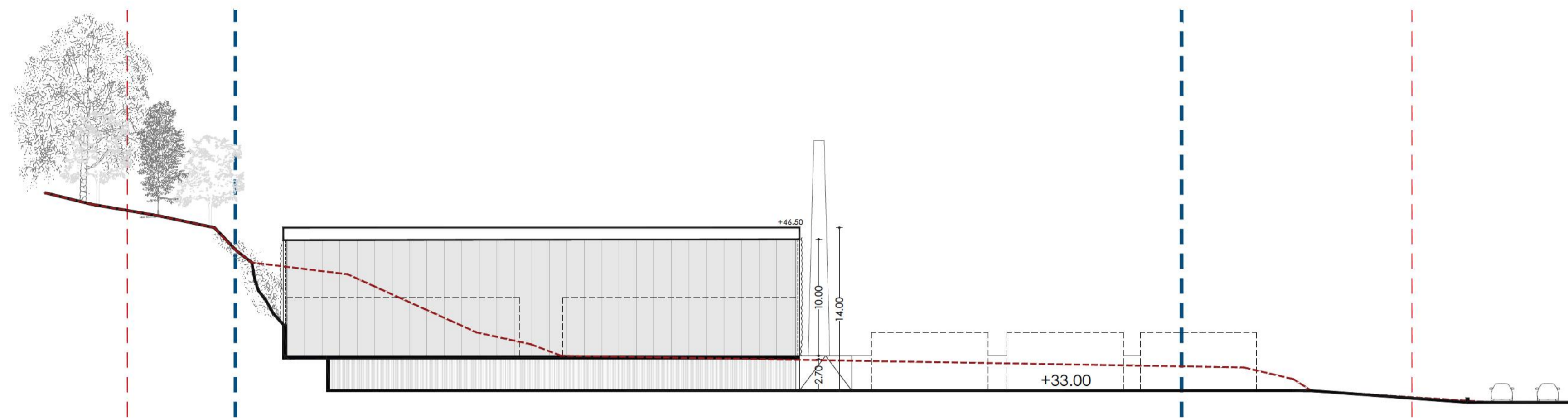


**A.02.01**

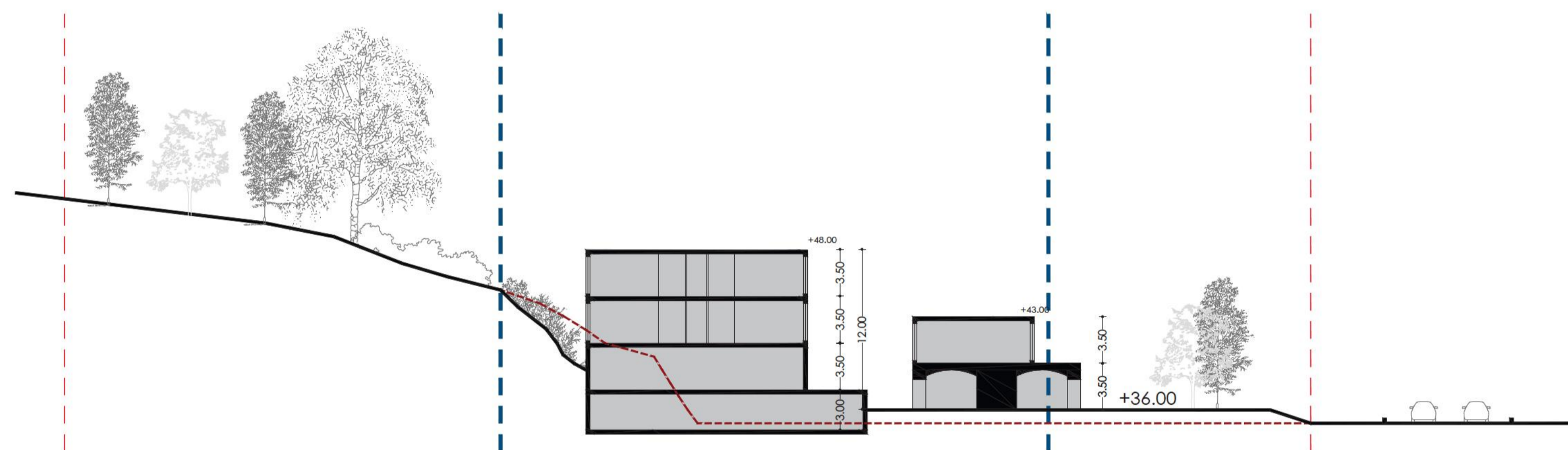
DEFINICIÓN ARQUITECTÓNICA  
SECCION 1

Escala A1 - 1:50 | A3 - 1:100  
Fecha FEBRERO 2024  
Revisiones

Expediente 22-206

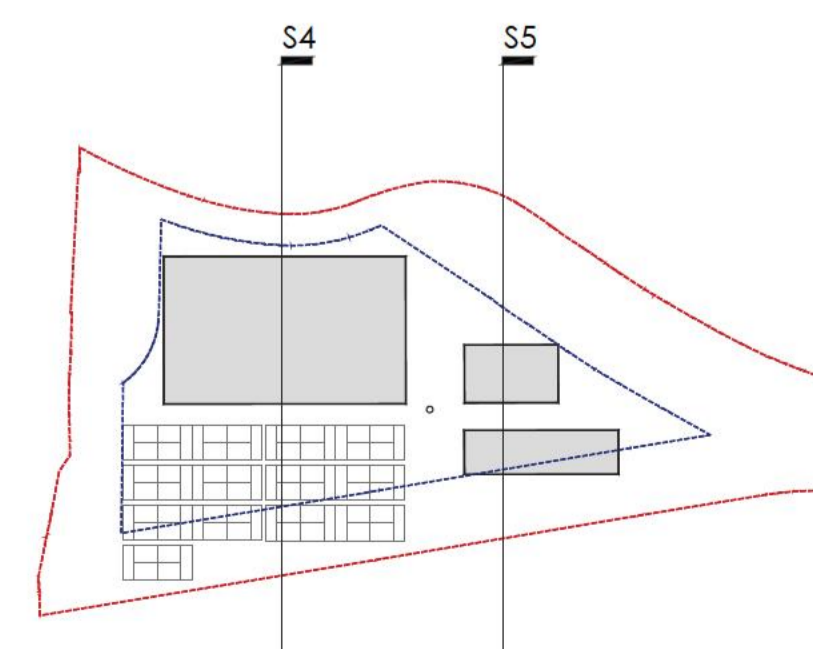


Sección 4



Sección 5

- Ámbito de actuación
- Gálibo máximo
- Terreno natural



ANTE PROYECTO PARA LA CONSTRUCCIÓN DE UN CENTRO DE PADEL  
Carretera de Sant Climent núm. 97, Viladecans

PROMOTOR  
ASPEOHOF SPAIN SLU

ARQUITECTOS  
Andreu Franquesa  
Jordi Framis



www.oua.com | T. 93 237 89 21  
C/ Viladecans, nº 37, 08035 - Sant Joan de Vilatorrada

**A.02.02**

DEFINICIÓN ARQUITECTÓNICA  
SECCIÓN 2

Escala: A1 - 1:50 | A3 - 1:100  
Fecha: FEBRERO 2024  
Revisión:

Expediente: 22-206



**ANTE PROYECTO PARA LA CONSTRUCCIÓN DE UN CENTRO DE PADEL**  
Carretera de Sant Climent núm. 97, Viladecans

PROMOTOR  
ASPEOHOF SPAIN SLU

ARQUITECTOS  
Andreu Franquesa  
Jordi Fransís

Escala  
Fecha  
Revisiones

FEBRERO 2024



www.ouaarquitectos.com T. 93 53 17 89 28  
© 2024 OUA, S.L. - Todos los derechos reservados

Expediente

22-206



**ANTE PROYECTO PARA LA CONSTRUCCIÓN DE UN CENTRO DE PADEL**  
 Carretera de Sant Climent núm. 97, Viladecans

PROMOTOR  
 ASPEOHOF SPAIN SLU

ARQUITECTOS  
 Andreu Franquesa  
 Jordi Franiés

Escala  
 Fecha FEBRERO 2024  
 Revisiones



www.ouaarquitectos.com T. 93 117 89 28  
 © 2024 OUA. All rights reserved.

Expediente 22-206



**ANTE PROYECTO PARA LA CONSTRUCCIÓN DE UN CENTRO DE PADEL**  
Carretera de Sant Climent núm. 97, Viladecans

PROMOTOR  
ASPEOHOF SPAIN SLU

ARQUITECTOS  
Andreu Franquesa  
Jordi Framis



Escala  
Fecha FEBRERO 2024  
Revisiones

Expediente 22-206



**ANTE PROYECTO PARA LA CONSTRUCCIÓN DE UN CENTRO DE PADEL**  
Carretera de Sant Climent núm. 97, Viladecans

PROMOTOR  
ASPEOHOF SPAIN SLU

ARQUITECTOS  
Andreu Franquesa  
Jordi Framis

Escala  
Fecha FEBRERO 2024  
Revisiones



www.oua.cat T. 93 117 89 28  
C/ Mallorca, 137, 08840, Viladecans

Expediente 22-206



**ANTE PROYECTO PARA LA CONSTRUCCIÓN DE UN CENTRO DE PADEL**  
Carretera de Sant Climent núm. 97, Viladecans

PROMOTOR  
ASPEOHOF SPAIN SLU

ARQUITECTOS  
Andreu Franquesa  
Jordi Framis

Escala  
Fecha FEBRERO 2024  
Revisiones



www.oua.cat T. 93 117 89 28  
C/ Mallorca, 117, 08840, Viladecans

Expediente 22-206