



Pla Local d'Acció Comunitària Inclusiva (PLACI) de Viladecans Fase 1

Novembre 2021



Objectius Transversal i Estratègics del PLACI



Objectiu Transversal

Suport municipal per al lideratge del PLACI de forma transversal i interseccional a totes les àrees de govern municipal, per tal de facilitar el seu rol i protagonisme com a eina de gestió horitzontal que afavoreixi la inclusió social a través de tots els recursos i serveis que s'ofereixen o es poden oferir des de l'Ajuntament.

Objectiu estratègic nº 1

Millorar l'autonomia i les condicions de vida de les persones, incidint en els factors generadors d'exclusió i aïllament social, i promovent **l'enfortiment dels teixits comunitaris i les interaccions comunitàries** de les persones i famílies.

Objectiu estratègic nº 2

Augmentar l'impacte de les polítiques públiques en la diversitat de la nostra comunitat per **millorar la convivència**, promovent polítiques públiques d'igualtat de **gènere i LGTBI, interculturals, intergeneracionals i de diversitats funcionals**.

Objectiu estratègic nº 3

Incorporar la **dimensió comunitària** per a la inclusió social a les polítiques amb la participació **d'entitats, ciutadania i la resta d'agents del territori**.

Objectius Específics del PLACI



Objectiu 01

1.1. Debilitar els factors que generen exclusió social a partir de metodologies i estratègies que fomentin l'autonomia i l'empoderament individual, grupal i col·lectiu.

1.2. Produir, analitzar i difondre coneixement sobre la realitat de l'exclusió social i l'impacte de la metodologia comunitària en el seu abordatge.

Objectiu 02

2.1. Dissenyar estratègies conjuntes d'intervenció territorial comunitària que facilitin l'ús eficient dels recursos en relació a la diversitat dels actors del territori.

2.2. Generar dinàmiques que vegin la diversitat com un augment del capital social de les persones que conformen la comunitat.

Objectiu 03

3.1. Articular espais de treball conjunt al territori que ajudin a abordar de manera integral les problemàtiques socials multidimensionals.

3.2. Capacitar i donar suport tècnic a l'acció comunitària i inclusió social a professionals i agents del territori.

3.3. Reforçar el paper del teixit comunitari local per possibilitar dinàmiques d'empoderament de la ciutadania i l'organització col·lectiva.

3.4. Promoure la participació de la població no organitzada i la seva vinculació als espais i processos comunitaris.

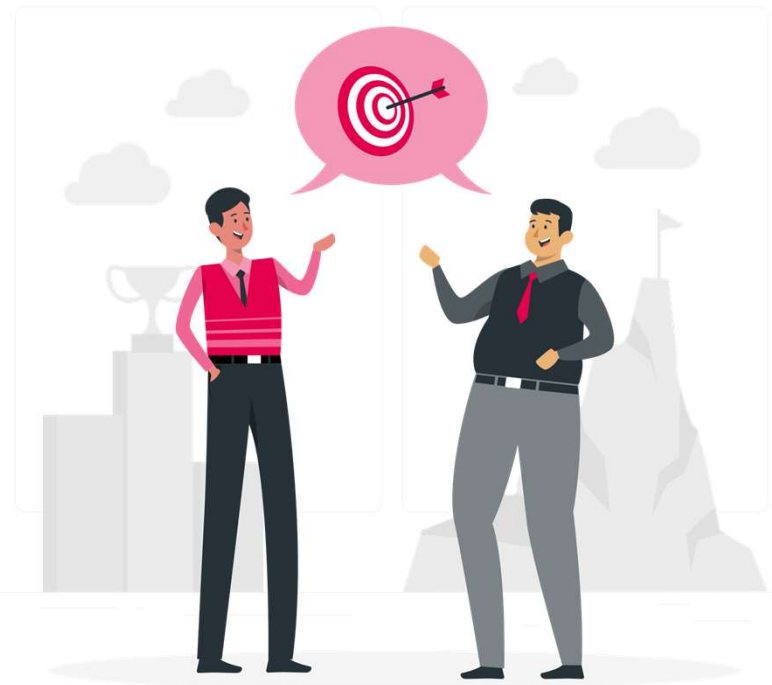
Metodologia



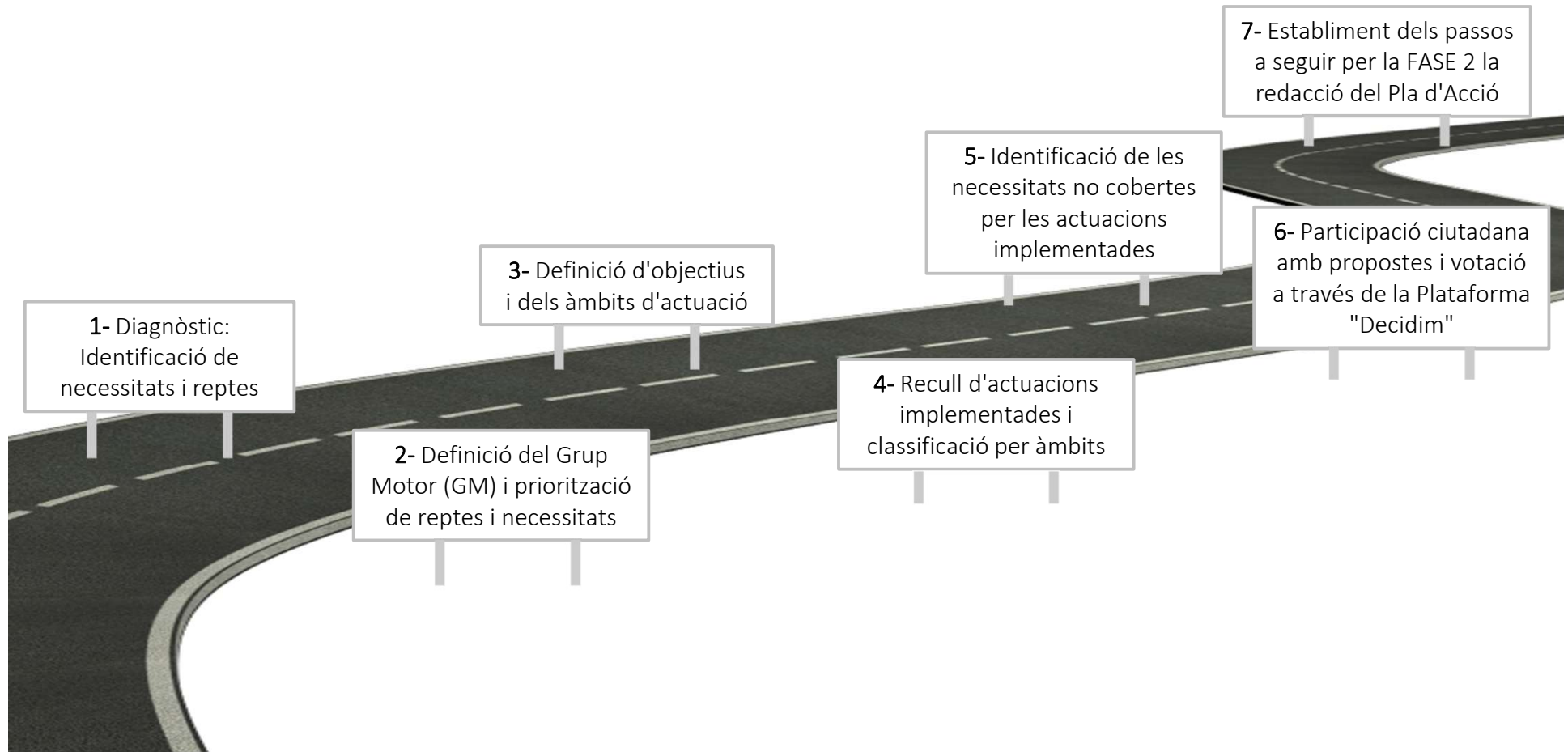
- Diagnòstic amb informació quantitativa i qualitativa
- Metodologia Comunitària
- Teoria de canvi: cadena lògica per la qual es pretén aconseguir els objectius. Inclou inputs, activitats, productes i resultats.

El Grup Motor és el cor del PLACI.

Es tracta d'un espai de cogovernança format per tècnics/ques de l'Ajuntament, representants d'entitats socials i ciutadans/es que formen part del teixit social. Tots ells han participat en l'elaboració de dels diferents passos que conformen el Pla. Es segueix una **metodologia comunitària**: des de i per la comunitat, es construeix de manera col·lectiva l'anàlisi dels reptes i fortaleses de la ciutat per proposar actuacions i transformar les realitats d'exclusió social, sempre amb una mirada transversal.



Passos Metodològics



Àmbits d'exclusió social a Viladecans



Àmbit Econòmic

Desigualtat en el nivell d'estudis, abandonament escolar prematur, bretxa digital.



Àmbit Laboral

Bretxa de gènere, dificultats pels joves i persones immigrants, falta de cobertura d'atur.



Àmbit Formatiu

Distribució desigual de la renda per barris, impacte de la pandèmia.



Àmbit de Salut Comunitària

Anietat i depressió, solitud gent gran, obstacles per a la mobilitat reduïda.



Àmbit Residencial

Preu de lloguer molt elevat, demanda HPO a l'alça, habitatges en mal estat o molt antics.



Àmbit Relacional

Gestió ineficient de la diversitat cultural, falta de coneixement i de convivència, esclatxa generacional.



Àmbit Polític-Ciudadà

Representació poc diversa al teixit social, exclusió dret de vot a persones amb situació administrativa irregular.

Teoria de Canvi del PLACI



Actuacions en Implementació per Àmbit



ECONÒMIC 

3 Implementació

LABORAL 

11 Implementació

FORMATIU 

22 Implementació

**SALUT
COMUNITÀRIA** 

19 Implementació

HABITATGE 

4 Implementació

RELACIONAL 

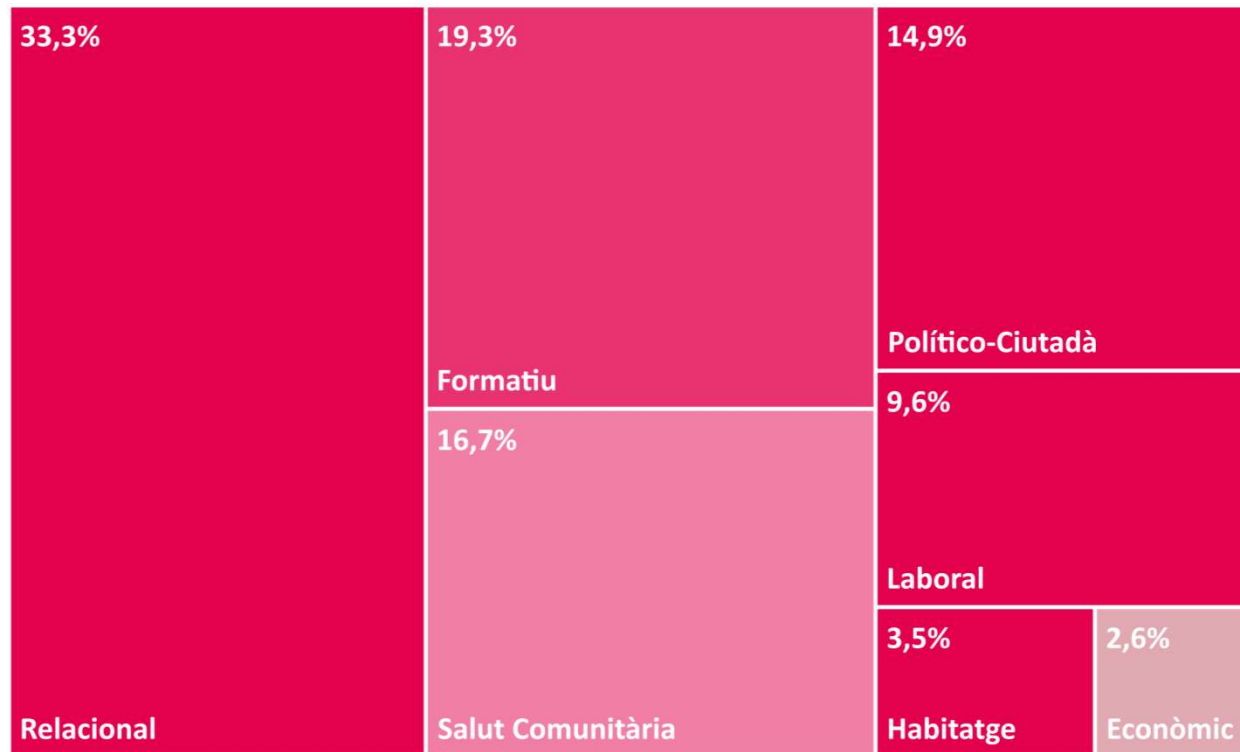
38 Implementació

**POLÍTIC-
CIUTADÀ** 

17 Implementació



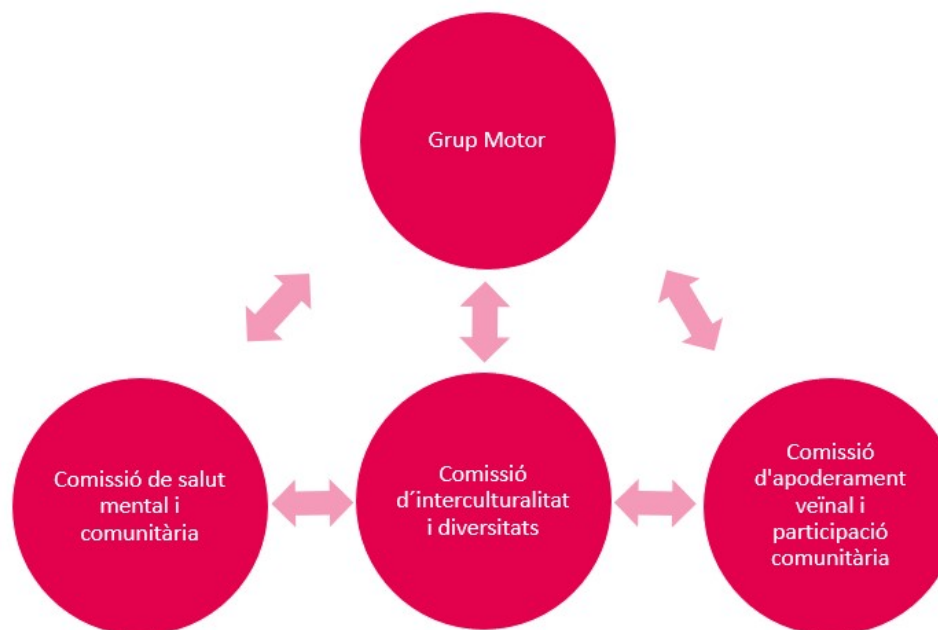
Actuacions en Implementació per Àmbit



Disseny i cocreació del Pla d'Acció



- 1- Establir la periodicitat mensual o bimensual de les trobades.
- 2- Dinamitzar la xarxa comunitària i garantir un codisseny del pla d'accions.
- 3- Pensar els efectes en termes d'inclusió i exclusió derivats de cada decisió.
- 4- Temporalitzar i marcar indicadors per mesurar l'impacte i el progrés de les accions.
- 5- Establir una estratègia de comunicació externa i interna.



Grup motor: Codisseny de les actuacions i seguiment.

Comissions: mirada específica i factor transversal.



Viladecans

viladecans.cat     