

# FORMACIÓ ONLINE, NO T'ATURIS

AJUNTAMENT DE VILADECANS



“AMB LES TIC ÉS MÉS FÀCIL”



**WEBINAR. CREA LA TEVA XARXA PROFESSIONAL AMB  
LINKEDIN**

30/06/2020



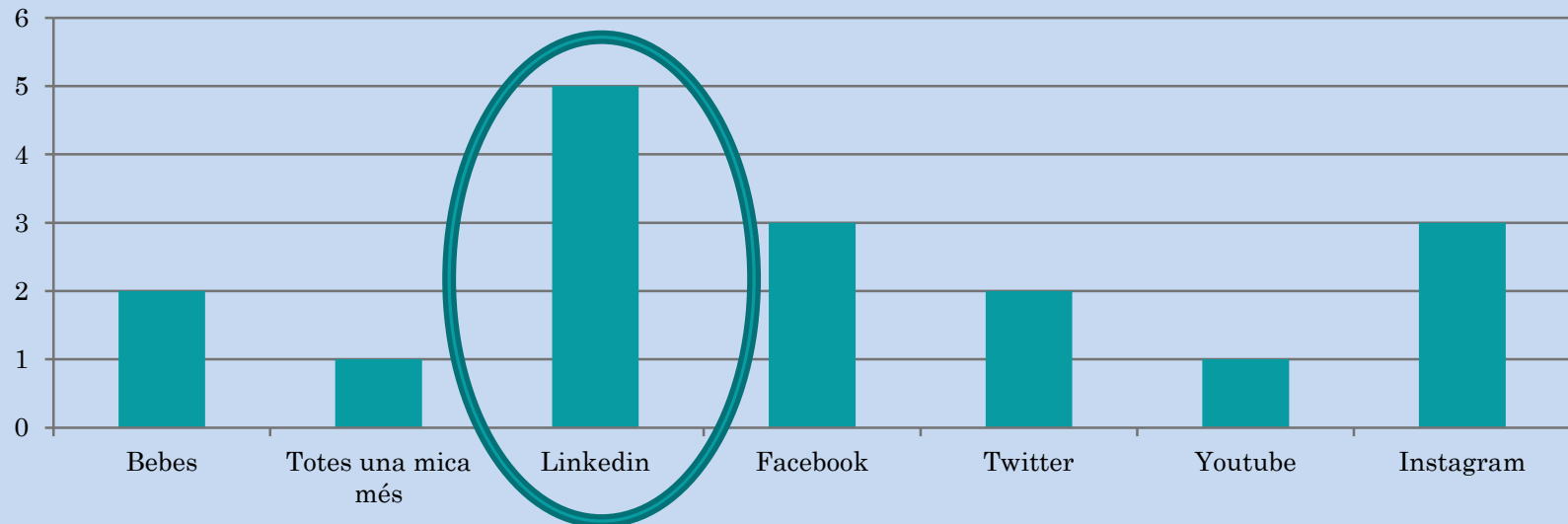


**Linked** 



# XARXA SOCIAL MÉS VALORADA PER VOSALTRES

Ens agrada conèixer els teus interessos. Quina Xarxa Social t'agradaria que treballéssim en futurs Webinars?



# QUÈ VEUREM EN AQUEST WEBINAR?

- Quin tipus de xarxa social és LinkedIn?
- Conèixer l'ús d'aquesta Xarxa social
- Avantatges de LinkedIn
- Com hi puc accedir?
- Punts claus del perfil
- Obrir el meu perfil professional



# QUINS TIPUS DE XARXA SOCIAL ÉS **LinkedIn**?

XARXA  
SOCIAL DE  
RELACIONS

XARXA SOCIAL  
D'ENTRETENIMENT

XARXA SOCIAL  
PROFESSIONAL

XARXA  
SOCIAL DE  
NÍNIXOL





# ORÍGEN

- LinkedIn va ser creada al 2002 i el seu objectiu era establir xarxes professionals basades en teories, que estableixen relacions amb persones i ens classifica per facilitar la recerca

Linked in





# QUINS AVANTAGES ENS OFEREIX LINKEDIN?

## PROFESSIONALS

- ✓ Gratuït
- ✓ Agenda clients/proveedors
- ✓ CV online i públic
- ✓ Relacionar-te amb empreses i persones de forma fàcil
- ✓ Ofertes de feina
- ✓ Compartir coneixements i interessos

## EMPRESSES

- ✓ Reclutament professional
- ✓ Serveis de pagament addicionals
- ✓ Ideal per caçadors de talents







# DE QUÈ PARLEM A LINKEDIN?

Alhora de publicar hem de preguntar-nos:

- **DE QUÈ VOLS PARLAR?**

- ✓ • Millora el posicionament de les cerques de Google
- ✓ • Contribueix a crear marca personal
- ✓ • Permet connectar amb altres professionals/proveedors
- ✓ • Permet cercar oportunitats laborals
- ✓ • Permet crear grups professional





# Errores Típicos en LinkedIn



Si quieres triunfar en LinkedIn, no hagas esto...

No trabajar con los grupos

No crear un buen perfil

No tener una estrategia

No contestar a los mensajes privados

Parecer un robot

No manejar las búsquedas

No tener una constancia



## CONSELLS

**Incloure paraules clau al teu perfil**

**Revisa la ubicació i el teu sector**

**Tenir cura de l'ortografia**



**Mostrar Honestedat**

**Mantenir el perfil complet per a que puguin coneixe't.**





# COM HI PUC ACCEDIR?

<https://es.linkedin.com>

LinkedIn

Únete ahora

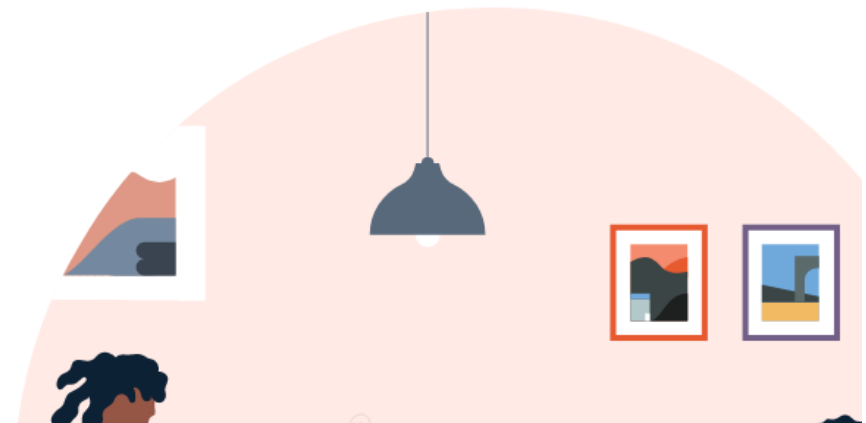
Inicia sesión

Empleos disponibles y técnicos que buscan personal.

Empleos Personas

🔍 Buscar cargos o empresas

📍 Viladecans, Cataluña / Catalunya, España





# LinkedIn

## Saca el máximo partido a tu vida profesional

Email

Contraseña (6 o más caracteres)

Al hacer clic en «Aceptar y unirse», aceptas las [Condiciones de uso](#), la [Política de privacidad](#) y la [Política de cookies](#) de LinkedIn.

**Aceptar y unirse**

¿Ya eres usuario de LinkedIn? [Iniciar sesión](#)





# Comparte tu experiencia más reciente

Esta información se muestra en tu perfil

Cargo más reciente \*

Empresa más reciente \*

No se aplica a mí

Continuar





# CREACIÓ DEL PERFIL

Buscar

Inicio Mi red Empleos Mensajes Notificaciones Yo

Editar URL y p  
Añadir perfil e

Añadir sección Más 

Encuentra

Añade nuevas gratis durante

Muestra a los técnicos de selección tu interés por nuevas oportunidades y controla quién puede verlo.   
Comenzar

# EL PERFIL DE LINKEDIN

Hi ha 5 tipus de perfil de menor a major força:

- Força de perfil de **Principiante**
- Força de perfil **Intermedio**
- Força de perfil **Avanzado**
- Força de perfil **Experto**
- Força de perfil **Estelar**



Un perfil estel·lar serà mostrat en més ocasions davant els professionals que busquin el que tu ofereixes. T'indica que vas pel bon camí.







Nivel de perfil: **Principiante**



**Añade una foto de perfil para que puedan reconocerte los demás.**

Los miembros con foto obtienen hasta 21 veces más visualizaciones del perfil.

[Anterior](#) [Siguiete](#)

[Añadir foto](#)





# PUNTS CLAUS



# LA FOTO

La foto perfecta per LinkedIn és aquella que transmet al teu client/empresa allò que vols transmetre



# EL TITULAR

## DEFINICIÓ PROFESSIONAL QUE FEM DE NOSALTRES MATEIXOS

Cristina García  
Técnica dinamitzadora-  
Aulaoberta, S.L.

Cristina García  
Impuls a les persones a través  
de la formació

Cristina García  
Técnica dinamitzadora-  
Aulaoberta, S.L.  
Impuls a les persones a través  
de la formació





# EXEMPLES

Conviertete en consultor - Trabaja como asesor de alcaldes, diputados y presidentes con nuestro master Anuncio ...



Sonia Duro Limia • 1er

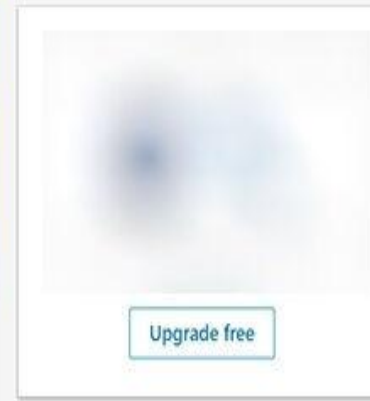
Consultora Marketing Digital, especializada en Social Selling para empresas y Marketing de Contenidos. Formadora.

Barcelona, Cataluña, España

Enviar mensaje

Más...

- Freelance
- Universidad Complutense de Madrid
- Ver información de contacto
- Más de 500 contactos



Adquiere las mismas aptitudes que Sonia

Fundamentos del marketing online: Search marketing  
Visualizaciones: 1.704

Google AdWords avanzado  
Visualizaciones: 1.737





[Conviertete en consultor - Trabaja como asesor de alcaldes, diputados y presidentes con nuestro master](#) Anuncio ...



José Facchin • 1er

Profesor de Marketing Digital • Regional Marketing Manager Iberoamerican at SEMrush • Cofundador de Webescuela 🎓

Barcelona y alrededores, España

Enviar mensaje

Más...

SEMrush

Universidad Tecnológica Nacional

Ver información de contacto

Ver contactos (más de 500)



Crea un anuncio

Otros perfiles vistos



Raquel López Martínez • 2º

Directora de Marketing | Ecommerce & Online Marketing Manager | Digital Marketing



Vilma Nuñez, Ph. D • 2º

Fundadora de la Academia de





Conectar

Enviar mensaje

Más...

Abanoub Zakaria Ayad Mouanas · 2º 

Ayudando a las empresas en sus procesos de Digitalización y Adaptación a las nuevas tecnologías Cloud.

Barcelona, Cataluña / Catalunya, España · Más de 500 contactos ·

[Información de contacto](#)



IECISA | Informática El Corte Inglés



Universitat de Barcelona





# EXTRACTE

## LA PART MÉS LLEGIDA PELS RECLUTADORS

- Paraula Clau+ Anys Experiència
- Logros i projectes significatius
- Què t'agrada, què et motiva laboralment
- Parlar bé d'equips i caps d'experiències
- Si vols entrevistar-me posa't en contacte...





Inge Sáez  
marketing honesto

## APRENDE a sacar beneficio a LinkedIn



- Aumenta el Volumen de tu Negocio
- Desarrolla tu Carrera Profesional
- DIFERENCIATE DE LA COMPETENCIA



Inge Sáez Díaz de Sarralde 

Ayudo a empresas y profesionales a DIFERENCIARSE y generar NEGOCIO a través de Estrategias en LinkedIn® | Formación

Inge Sáez - Desarrolla tu influencia en LinkedIn • ESIC: Business & Marketing School

Bilbao y alrededores, España • Más de 500 

Me llamo Inge y estoy aquí para ayudarte a ti y a tu empresa a RELUCIR frente a la multitud a través de tu PERFIL de LINKEDIN y estrategias de Marketing.



1st

## Víctor M. Arrebola Ortega

Generalista RRHH. Inductor del cambio en organizaciones a través del diseño y ejecución de procesos operativos de valor.

Metro de Málaga • Fundación UNED

Malaga, Andalusia, Spain • 500+

Message

Mi VALOR como profesional en RRHH es hacer TANGIBLE en las personas la visión empresarial, a través de la mejora continua de sus competencias profesionales y de la búsqueda del compromiso a través de los valores compartidos.

POLIVALENCIA Y ADAPTABILIDAD de mi perfil han quedado patentes en la creación desde “0” de departamentos de RRHH en empresas inmobiliarias, de consultoría de formación, sector retail y de transporte suburbano con plantillas de hasta 400 personas. Diseñando y poniendo en práctica proyectos/acciones tales como acogida o inducción, formación por competencias, planes de carrera y promoción, selección por competencias, diseño de perfiles laborales, evaluaciones de clima laboral, creación de procesos/instrucciones de trabajo, acciones de RSE, cuadros de mando, asesoramiento jurídico-laboral, gestión de costes y nóminas, gestión de la prevención de riesgos laborales, etc...

Actualmente estoy en búsqueda de empleo y de nuevos retos profesionales en los que pueda seguir trabajando los RRHH de forma operativa, traduciendo los objetivos empresariales y estratégicos en una hoja de ruta práctica para la plantilla y compatible con los valores de ambas partes.

Todo ello, revisando la cultura corporativa y su practicidad; optimizando los costes laborales de acuerdo al convenio colectivo. Establecer indicadores de evaluación del rendimiento. Normalizar las relaciones colectivas a través del asesoramiento; actualizando los perfiles laborales a través de estudios de campo con la plantilla, integrando en los mismos las COMPETENCIAS. De esta manera, la plantilla sentirá la integración de los RRHH en su trabajo, así como se cumplirá el objetivo de realizar selecciones y planes de formación más eficaces y operativos de acuerdo a un plan estratégico de RRHH. [See less](#)





# XARXA DE CONTACTES

Totes les persones que coneixem

CONTACTES  
DIRECTES 1 NIVELL

Contactes de les persones que coneixem

CONTACTES  
2 NIVELL

Contactes dels contactes de 2n nivell

CONTACTES  
3 NIVELL

CONTACTES DELS GRUPS QUE FORMES PART



## A TENIR EN COMPTE...

- Acceptar (Connectar) o rebutjar (Ignorar) una sol·licitud de connexió.
- Convida als contactes dels que ja tens la seva adreça de correu electrònic.
- Accepta connexions però amb prudència
- Del teu mateix sector laboral.
- Connecta amb grups d'afinitat
- Amplia la teva xarxa de contactes utilitzant els grups



# RECOMANACIONS

- Els teus contactes poden fer recomanacions
- Tú també has de fer-ne
- No fer intercanvis de recomanacions
- Entre 3 i 5 és suficient
- Demanar a caps o excaps
- La millor recomanació ve de part d'un client





## Recomendaciones

[Solicitar una recomendación](#)[Recibidas \(15\)](#)[Enviadas \(7\)](#)**Iván Fernández Aróll**Gestor de Compras en  
CALVOPESCA (Grupo Calvo)El 5 de septiembre de 2017,  
Angeles era cliente de Iván

Espectacular como formadora y creadora de valor en LinkedIn. Tras leer uno solo de sus posts, he aprendido a poner en práctica conceptos que desconocía en LinkedIn, haciendo mi perfil más profesional y ayudando a crear mi marca.

Si con un solo post me ha enseñado tantas cosas, que logrará hacer si te dedica una semana.

Simplemente espectacular y totalmente recomendable. Si necesitas ayuda con tu perfil de LinkedIn, ella podrá ayudarte.

**Mar Escudé**Directora Comunicación  
Estratégica | Public Affairs |  
RRPP | Reputación de Marca |  
Organización

Eventos | España y Portugal

El 17 de julio de 2017, Mar era  
cliente de Angeles

I must say that I´ve known Angeles as an expert on LinkedIn both, on a group session, as well as, on an individual session. And she certainly makes a difference and adapts herself to each client´s needs. Her expertise together with her kindness (she is always available whenever you need her) makes her a great professional. I recommend her highly.

[Ver 13 recomendaciones más](#) 

# 7 APTITUDS + VALORADES

Treball en equip

Versatilitats

Creativitat

Adaptabilitat

Capacitat d'iniciativa

Lideratge

Capacitat resolució de problemes





# RECERCA DE FEINA

The screenshot shows the LinkedIn job search interface. The top navigation bar includes the LinkedIn logo and icons for Inicio, Mi red, Empleos (circled in yellow), Mensajes, and Notificaciones. Below this, there are tabs for Empleos guardados, Empleos solicitados, alertas de empleo, and Sueldo. The main heading is 'Encuentra tu siguiente empleo'. There are two search input fields: 'Busca por cargo, aptitud o empresa' and 'Ciudad, provincia o código postal'. Two teal arrows point from the 'Empleos guardados' and 'alertas de empleo' tabs to the search fields. A yellow circle highlights the 'Empleos' icon in the navigation bar.

## Búsquedas de empleo

Psicología (Nuevos: 32)

España

## En función de tu perfil





in   **Búsqueda** [Abónete gratis a Premium](#)

**Empleos**     **Todos los filtros**

Ordenar por: Relevancia  Vista dividida

**Guía turístico en Todo el mundo**  
232 resultados

**Alerta de empleo** Desactivado

**Guide touristique** Promocionado

**Temporis**  
Saumur, FR

Mission à pourvoir dès que possible ! Vous savez que ce poste est fait pour vous euros L&F... www.temporis-franchise.fr

54 uno de los primeros solicitantes hace 1 día

**RESPONSABLE OFICINA AGENCIA VIAJES**

**Promocionado**  
**Logitravel**  
Barcelona y alrededores, España  
Idiomas: Castellano, Inglés, Portugués, Francés, Alemán e Italiano. Nos hemos convertido en una empresa intern...

2 antiguos alumnos trabajan aquí

**Nuevo** [Solicitud sencilla](#)

**Guía turístico**

**Clece**  
Madrid, ES

Se precisa incorporar un informador turístico para un servicio que gestionamos en la zona de ma... redtrabaja.com

54 uno de los primeros solicitantes hace 5 días

**Guide touristique**

Temporis Saumur, FR

Publicado hace 1 día · 7 visualizaciones

Guardar

Solicitar

Empleo	Empresa	Contactos
<ul style="list-style-type: none"> <li>1 solicitante</li> <li>Sin experiencia</li> </ul>	<ul style="list-style-type: none"> <li>201-500 empleados</li> <li>Dotación y selección de per...</li> </ul>	Tienes 0 contactos en esta empresa. <a href="#">Añadir &gt;</a>

**Descripción del empleo**

L'agence d'emploi (CDI, Intérim et formation) Temporis Saumur (49400) recherche pour un de ses clients un «Guide touristique» H/F

**Vos Missions**

- Commenter et faire découvrir des caves du Saumurois.
- Gestion du temps des visites
- Parler Anglais et/ou Espagnol et/ou Alemant
- Travail de préparation des visites

Vous être rigoureux(se), motivé(e) et organisé(e)  
 Mission à pourvoir dès que possible !  
 Vous savez que ce poste est fait pour vous euros L'équipe de votre agence Temporis Saumur n'attend plus que vous ! rejoignez-nous !  
 TEMPORIS





# CONTACTES COMPARTITS

The screenshot shows the LinkedIn search interface. At the top, the search bar contains 'director recursos humanos'. Navigation icons for 'Inicio', 'Mi red', and 'Empleos' are visible. Below the search bar, tabs for 'Todos', 'Gente', 'Empleos', 'Empresas', 'Grupos', and 'Universidades' are shown, with 'Gente' selected. The search results are for 'Cambridge Executive MBA - Meet the Admissions Team'. The results list three profiles:

- Javier Contreras** • 1er  
Director de Recursos Humanos  
Valencia y alrededores, España  
Actual: Director de Recursos Humanos en Auris Automoció  
343 contactos compartidos  
Botón: Enviar mensaje
- Miguel Felipe Saez** • 2º  
Director Recursos Humanos en DRUNI  
Valencia y alrededores, España  
45 contactos compartidos  
Botón: Conectar
- Moisés Bernabé Carrión** • 1er  
Director Recursos Humanos en Persax  
Murcia y alrededores, España  
Actual: Director de Recursos Humanos en Persax Grupo  
952 contactos compartidos  
Botón: Enviar mensaje





# PREGUNTES | RESPOSTES



# NOVETATS COVID 19



# PRÒXIMS WEBINARS

AJUNTAMENT DE VILADECANS



dimarts

## ❖ CREACIÓ DE VIDEOTUTORIALS

Dia: **dimarts 7 de juliol de 2020**

Hora: de 10:00h a 11:00h

## ❖ PASAREL·LA CAP A L'OCUPACIÓ: CERTIFICATS PROFESSIONALS

Dia: **dimarts 14 de juliol de 2020**

Hora: de 10:00h a 11:00h

**Inscripcions:** Aula Oberta  
[aulaoberta@viladecans.cat](mailto:aulaoberta@viladecans.cat)  
93 635 18 04 (de 9 a 14h)



dijous

## ❖ PROVES DE SELECCIÓ

Dia: **dijous 02 de juliol de 2020**

Hora: de 10:00h a 11:00h

## ❖ FER LA VENDA DE TU MATEIX A TRAVÉS DE L'ELEVATOR PITCH

Dia: **dijous 09 de juliol de 2020**

Hora: de 10:00h a 11:00h

**Inscripcions:** Ocupació  
[ocupacio@viladecans.cat](mailto:ocupacio@viladecans.cat)  
93 635 18 04 (de 9 a 14h)





# EINES PER ESTAR AL DIA!

## Newsletter setmanal



Continuem al teu costat!  
SOL@NO

Servei d'Orientació Laboral Online

---

Des dels Serveis d'Ocupació i Formació de Can Calderon us oferim les novetats relacionades amb formació online, ofertes i informació d'interès per a les persones que esteu en recerca de feina o que voleu millorar el vostre perfil professional.


L'únic impossible és allò que no intentes.  
Anònim.



## Guia de Mesures d'Ocupació

**GUIA DE MESURES D'OCUPACIÓ COVID-19**  
PER A PERSONES ASSALARIADES I EN SITUACIÓ D'ATUR

Actualització: 27 de maig del 2020



**Viladecans**  
COM 20086. S'AC CURE.

0000 980100001

## Guia oferta formació online Ciutadania

**FORMACIÓ on line NO T'ATURIS**  
COVID - 19

Juny del 2020



**Viladecans**  
som públic, som ciutat.

0000 980100001





# OBERTURA CAN CALDERON



## MESURES DE SEGURETAT COVID 19

Atenent les mesures de prevenció i protecció davant l'actual situació de la Covid 19, l'atenció presencial a Can Calderon només es realitzarà a través de

### CITA PRÈVIA:



#### SERVEI D'INFORMACIÓ I ORIENTACIÓ LABORAL

93 635 18 04 (de 9h a 14h)

[ocupacio@viladecans.cat](mailto:ocupacio@viladecans.cat)



#### VILADECANS ATENCIÓ A LES EMPRESES

93 635 29 96 (de 9h a 14h)

[viladecansempreses@viladecans.cat](mailto:viladecansempreses@viladecans.cat)

**#CuidarteEsCuidarnos**



# CENTRE DE PROMOCIÓ ECONÒMICA I SERVEIS A LES EMPRESSES CAN CALDERÓN

Carrer Andorra, 64. Viladecans  
Tel. 936 35 18 04 (de 9 a 14h)

Correu electrònic:

[cancalderon1@viladecans.cat](mailto:cancalderon1@viladecans.cat)  
[ocupacio@viladecans.cat](mailto:ocupacio@viladecans.cat)

[www.viladecans.cat](http://www.viladecans.cat)



**Viladecans**  
som #feinaempresa

    [viladecans.cat](http://viladecans.cat)

